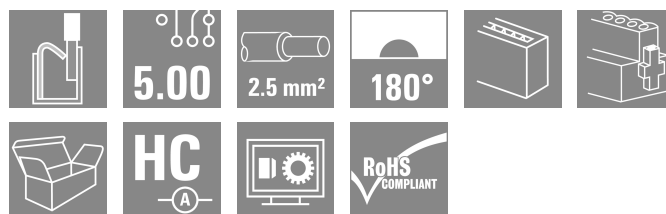
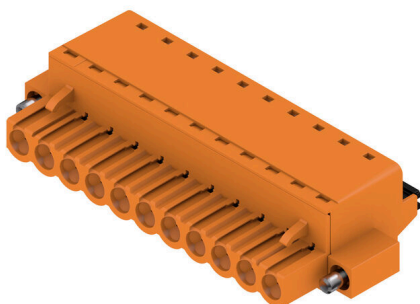


## BLF 5.00HC/11/180F SN OR BX

**Weidmüller Interface GmbH & Co. KG**  
 Klingenbergstraße 26  
 D-32758 Detmold  
 Germany

www.weidmuller.com

### Imagen de producto



Igual de fiable que el original probado millones de veces, y con detalles innovadores:

El BLF 5.00HC, la versión con conexión PUSH-IN del conector hembra BLZ 5.00HC, destaca por su sistema de conexión y su diseño más compacto. El innovador sistema de conexión PUSH IN de Weidmüller representa el futuro de las conexiones de conductores fáciles y sin herramientas. HC = Alta intensidad

En lo que a versatilidad se refiere, el BLF 5.00HC ofrece tanto como las versiones anteriores:

- 3 direcciones de salida del conductor de probada eficacia ofrecen la flexibilidad necesaria para un diseño específico de la aplicación
- Las 4 variantes de sujeción y el pasador de desbloqueo patentado permiten basar el concepto de enclavamiento en los requisitos del usuario

### Datos generales para pedido

|                                      |                                                                                                                                                 |
|--------------------------------------|-------------------------------------------------------------------------------------------------------------------------------------------------|
| Versión                              | Conector para placa c.i., enchufe hembra, 5.00 mm, Número de polos: 11, 180°, PUSH IN con actuador, Sección de embornado, máx. : 3.31 mm², Caja |
| Código                               | <a href="#">1017530000</a>                                                                                                                      |
| Tipo                                 | BLF 5.00HC/11/180F SN OR BX                                                                                                                     |
| GTIN (EAN)                           | 4032248728015                                                                                                                                   |
| Cantidad                             | 24 Pieza                                                                                                                                        |
| Valores característicos del producto | IEC: 400 V / 23 A / 0.2 - 2.5 mm²<br>UL: 300 V / 18.5 A / AWG 26 - AWG 12                                                                       |
| Embalaje                             | Caja                                                                                                                                            |

## BLF 5.00HC/11/180F SN OR BX

**Weidmüller Interface GmbH & Co. KG**  
 Klingenbergstraße 26  
 D-32758 Detmold  
 Germany

www.weidmueller.com

## Datos técnicos

### Homologaciones

Homologaciones



|                               |                              |
|-------------------------------|------------------------------|
| ROHS                          | Conformidad                  |
| UL File Number Search         | <a href="#">Sitio web UL</a> |
| Núm. de certificación (cURus) | E60693                       |

### Dimensiones y pesos

|             |         |                        |             |
|-------------|---------|------------------------|-------------|
| Profundidad | 27.6 mm | Profundidad (pulgadas) | 1.0866 inch |
| Altura      | 14.2 mm | Altura (pulgadas)      | 0.5591 inch |
| Anchura     | 60.1 mm | Anchura (pulgadas)     | 2.3661 inch |
| Peso neto   | 21.79 g |                        |             |

### Conformidad medioambiental del producto

|                                             |                                       |                  |  |
|---------------------------------------------|---------------------------------------|------------------|--|
| Estado de cumplimiento de la directiva RoHS | Conforme sin exención                 |                  |  |
| REACH SVHC                                  | Sin SVHC por encima del 0,1 % en peso |                  |  |
| Huella de carbono del producto              | Desde la cuna hasta la puerta         | 1,632 kg CO2 eq. |  |

### Parámetros del sistema

|                                                |                                                       |                  |                                                                                                                |      |        |      |
|------------------------------------------------|-------------------------------------------------------|------------------|----------------------------------------------------------------------------------------------------------------|------|--------|------|
| Familia del producto                           | OMNIMATE Signal - Serie BL/SL 5.00                    |                  |                                                                                                                |      |        |      |
| Tipo de conexión                               | Conexión de campo                                     |                  |                                                                                                                |      |        |      |
| Técnica de conexión de conductores             | PUSH IN con actuador                                  |                  |                                                                                                                |      |        |      |
| Paso en mm (P)                                 | 5.00 mm                                               |                  |                                                                                                                |      |        |      |
| Paso en pulgadas (P)                           | 0.197 "                                               |                  |                                                                                                                |      |        |      |
| Dirección de salida de conductor               | 180°                                                  |                  |                                                                                                                |      |        |      |
| Número de polos                                | 11                                                    |                  |                                                                                                                |      |        |      |
| L1 en mm                                       | 50.00 mm                                              |                  |                                                                                                                |      |        |      |
| L1 en pulgadas                                 | 1.970 "                                               |                  |                                                                                                                |      |        |      |
| Número de series                               | 1                                                     |                  |                                                                                                                |      |        |      |
| Número de filas de polos                       | 1                                                     |                  |                                                                                                                |      |        |      |
| Sección nominal                                | 2.5 mm <sup>2</sup>                                   |                  |                                                                                                                |      |        |      |
| Protección contra contacto según DIN VDE 57106 | Protección frente a contactos con el dorso de la mano |                  |                                                                                                                |      |        |      |
| Protección contra contacto según DIN VDE 0470  | IP 20 insertado / IP 10 no insertado                  |                  |                                                                                                                |      |        |      |
| Tipo de protección                             | IP20                                                  |                  |                                                                                                                |      |        |      |
| Resistencia de paso                            | ≤5 mΩ                                                 |                  |                                                                                                                |      |        |      |
| Codificable                                    | Sí                                                    |                  |                                                                                                                |      |        |      |
| Longitud de desaislado                         | 10 mm                                                 |                  |                                                                                                                |      |        |      |
| Punta de destornillador                        | 0,6 x 3,5                                             |                  |                                                                                                                |      |        |      |
| Punta de destornillador normativa              | DIN 5264                                              |                  |                                                                                                                |      |        |      |
| Ciclos de enchufado                            | 25                                                    |                  |                                                                                                                |      |        |      |
| Fuerza de inserción/polo, máx.                 | 7 N                                                   |                  |                                                                                                                |      |        |      |
| Fuerza de extracción/polo, máx.                | 5.5 N                                                 |                  |                                                                                                                |      |        |      |
| Par de apriete                                 | Tipo de par                                           | Sujeción lateral |                                                                                                                |      |        |      |
|                                                | Información de aplicación                             | Par de apriete   | <table border="1"> <tr> <td>mín.</td> <td>0.2 Nm</td> </tr> <tr> <td>máx.</td> <td>0.25 Nm</td> </tr> </table> | mín. | 0.2 Nm | máx. |
| mín.                                           | 0.2 Nm                                                |                  |                                                                                                                |      |        |      |
| máx.                                           | 0.25 Nm                                               |                  |                                                                                                                |      |        |      |



## BLF 5.00HC/11/180F SN OR BX

**Weidmüller Interface GmbH & Co. KG**  
 Klingenbergstraße 26  
 D-32758 Detmold  
 Germany

www.weidmueller.com

## Datos técnicos

|                     |                                                                                                                                                                                             |                              |                           |
|---------------------|---------------------------------------------------------------------------------------------------------------------------------------------------------------------------------------------|------------------------------|---------------------------|
|                     |                                                                                                                                                                                             | Terminal tubular recomendado | <a href="#">H1,5/10</a>   |
|                     |                                                                                                                                                                                             | Longitud de desaislado       | nominal 12 mm             |
|                     |                                                                                                                                                                                             | Terminal tubular recomendado | <a href="#">H1,5/16 R</a> |
|                     | Sección de conexión del conductor                                                                                                                                                           | Tipo                         | conductor fino            |
|                     |                                                                                                                                                                                             | nominal                      | 2.5 mm <sup>2</sup>       |
|                     | Terminal tubular                                                                                                                                                                            | Longitud de desaislado       | nominal 10 mm             |
|                     |                                                                                                                                                                                             | Terminal tubular recomendado | <a href="#">H2,5/10</a>   |
| Texto de referencia | El diámetro exterior de la abrazadera de plástico no debe ser superior al paso (P), La longitud de los terminales tubulares se debe elegir en función del producto y de la tensión nominal. |                              |                           |

## Datos nominales conformes a IEC

|                                                                                      |                        |                                                                       |
|--------------------------------------------------------------------------------------|------------------------|-----------------------------------------------------------------------|
| testado según la norma                                                               | IEC 60664-1, IEC 61984 | Corriente nominal, número de polos mín.23 A (Tu=20 °C)                |
| Corriente nominal, número de polos máx. (Tu=20 °C)                                   | 18 A                   | Corriente nominal, número de polos mín.21 A (Tu=40 °C)                |
| Corriente nominal, número de polos máx. (Tu=40 °C)                                   | 16 A                   | Tensión nominal con categoría de sobretensión/grado de polución II/2  |
| Tensión nominal con categoría de sobretensión/grado de polución III/2                | 320 V                  | Tensión nominal con categoría de sobretensión/grado de polución III/3 |
| Tensión nominal con categoría de sobretensión/grado de polución II/2                 | 4 kV                   | Tensión nominal con categoría de sobretensión/grado de polución III/2 |
| Sobretensión de choque nominal con categoría de sobretensión/grado de polución III/3 | 4 kV                   | Resistencia a corrientes de corta duración                            |
|                                                                                      |                        | 3 x 1s mit 120 A                                                      |

## Datos nominales según CSA

|                                             |                                                                                                  |                                             |                |
|---------------------------------------------|--------------------------------------------------------------------------------------------------|---------------------------------------------|----------------|
| Instituto (CSA)                             | CSA                                                                                              | Núm. de certificación (CSA)                 | 200039-1121690 |
| Tensión nominal (Use Group B / CSA)         | 300 V                                                                                            | Tensión nominal (Use group D / CSA)         | 300 V          |
| Intensidad nominal (Use Group B / CSA)      | 10 A                                                                                             | Intensidad nominal (Use Group D / CSA)      | 10 A           |
| Sección de conexión del conductor AWG, mín. | AWG 12                                                                                           | Sección de conexión del conductor AWG, máx. | AWG 26         |
| Referencia para valores de homologación     | Las especificaciones son valores máximos; para más información, ver certificado de homologación. |                                             |                |

## Datos nominales según UL 1059

|                                             |                                                                                                  |                                             |        |
|---------------------------------------------|--------------------------------------------------------------------------------------------------|---------------------------------------------|--------|
| Instituto (cURus)                           | CURUS                                                                                            | Núm. de certificación (cURus)               | E60693 |
| Tensión nominal (Use Group B / UL 1059)     | 300 V                                                                                            | Tensión nominal (Use Group D / UL 1059)     | 300 V  |
| Intensidad nominal (Use Group B / UL 1059)  | 18.5 A                                                                                           | Intensidad nominal (Use Group D / UL 1059)  | 10 A   |
| Sección de conexión del conductor AWG, mín. | AWG 26                                                                                           | Sección de conexión del conductor AWG, máx. | AWG 12 |
| Referencia para valores de homologación     | Las especificaciones son valores máximos; para más información, ver certificado de homologación. |                                             |        |

## Embalaje

|             |           |                 |           |
|-------------|-----------|-----------------|-----------|
| Embalaje    | Caja      | Longitud de VPE | 350.00 mm |
| Anchura VPE | 136.00 mm | Altura de VPE   | 38.00 mm  |

### Datos técnicos

#### Pruebas tipo

|                                                   |                                                        |                                                                                        |                                    |  |
|---------------------------------------------------|--------------------------------------------------------|----------------------------------------------------------------------------------------|------------------------------------|--|
| Prueba: durabilidad de los marcajes               | Estándar                                               | IEC 61984, secciones 6.2 y 7.3.2 / 10.08 siguiendo el patrón de IEC 60068-2-70 / 12.95 |                                    |  |
|                                                   | Prueba                                                 | marca de origen, identificación de tipo, paso, tipo de material, reloj con fecha       |                                    |  |
|                                                   | Evaluación                                             | disponible                                                                             |                                    |  |
|                                                   | Prueba                                                 | durabilidad                                                                            |                                    |  |
|                                                   | Evaluación                                             | superado                                                                               |                                    |  |
| Prueba: error de acoplamiento (no intercambiable) | Estándar                                               | IEC 61984, secciones 6.3 y 6.9.1 / 10.08, IEC 60512-13-5 / 02.06                       |                                    |  |
|                                                   | Prueba                                                 | giro de 180° con elementos de codificación                                             |                                    |  |
|                                                   | Evaluación                                             | superado                                                                               |                                    |  |
|                                                   | Prueba                                                 | examen visual                                                                          |                                    |  |
|                                                   | Evaluación                                             | superado                                                                               |                                    |  |
| Prueba: sección ajustable                         | Estándar                                               | IEC 60999-1, secciones 7 y 9.1 / 11.99, IEC 60947-1, sección 8.2.4.5.1 / 06.07         |                                    |  |
|                                                   | Tipo de conductor                                      | Tipo de conductor y sección de conductor                                               | rígido de 0,2 mm <sup>2</sup>      |  |
|                                                   |                                                        | Tipo de conductor y sección de conductor                                               | semirrígido de 0,2 mm <sup>2</sup> |  |
|                                                   |                                                        | Tipo de conductor y sección de conductor                                               | rígido de 2,5 mm <sup>2</sup>      |  |
|                                                   |                                                        | Tipo de conductor y sección de conductor                                               | semirrígido de 2,5 mm <sup>2</sup> |  |
|                                                   |                                                        | Tipo de conductor y sección de conductor                                               | AWG 26/1                           |  |
|                                                   |                                                        | Tipo de conductor y sección de conductor                                               | AWG 26/19                          |  |
|                                                   |                                                        | Tipo de conductor y sección de conductor                                               | AWG 14/1                           |  |
|                                                   |                                                        | Tipo de conductor y sección de conductor                                               | AWG 14/19                          |  |
|                                                   | Evaluación                                             | superado                                                                               |                                    |  |
|                                                   | Prueba de daños y liberación accidental de conductores | Estándar                                                                               | IEC 60999-1, sección 9.4 / 11.99   |  |
| Requerimiento                                     |                                                        | 0,2 kg                                                                                 |                                    |  |
| Tipo de conductor                                 |                                                        | Tipo de conductor y sección de conductor                                               | AWG 26/1                           |  |
|                                                   |                                                        | Tipo de conductor y sección de conductor                                               | AWG 26/19                          |  |
| Evaluación                                        |                                                        | superado                                                                               |                                    |  |
| Requerimiento                                     |                                                        | 0,3 kg                                                                                 |                                    |  |
| Tipo de conductor                                 |                                                        | Tipo de conductor y sección de conductor                                               | H05V-U0.5                          |  |
|                                                   |                                                        | Tipo de conductor y sección de conductor                                               | H05V-K0.5                          |  |
| Evaluación                                        |                                                        | superado                                                                               |                                    |  |
| Requerimiento                                     |                                                        | 0,7 kg                                                                                 |                                    |  |
| Tipo de conductor                                 |                                                        | Tipo de conductor y sección de conductor                                               | H07V-U2.5                          |  |
|                                                   | Tipo de conductor y sección de conductor               | H07V-K2.5                                                                              |                                    |  |
|                                                   | Tipo de conductor y sección de conductor               | AWG 14/1                                                                               |                                    |  |
|                                                   | Tipo de conductor y sección de conductor               | AWG 14/19                                                                              |                                    |  |
| Evaluación                                        | superado                                               |                                                                                        |                                    |  |
| Prueba de extracción                              | Estándar                                               | IEC 60999-1, sección 9.5 / 11.99                                                       |                                    |  |
|                                                   | Requerimiento                                          | ≥10 N                                                                                  |                                    |  |
|                                                   | Tipo de conductor                                      | Tipo de conductor y sección de conductor                                               | AWG 26/1                           |  |

## BLF 5.00HC/11/180F SN OR BX

**Weidmüller Interface GmbH & Co. KG**  
 Klingenbergstraße 26  
 D-32758 Detmold  
 Germany

www.weidmueller.com

## Datos técnicos

|                   |                                          |           |
|-------------------|------------------------------------------|-----------|
|                   | Tipo de conductor y sección de conductor | AWG 26/19 |
| Evaluación        | superado                                 |           |
| Requerimiento     | ≥20 N                                    |           |
| Tipo de conductor | Tipo de conductor y sección de conductor | H05V-U0.5 |
|                   | Tipo de conductor y sección de conductor | H05V-K0.5 |
| Evaluación        | superado                                 |           |
| Requerimiento     | ≥50 N                                    |           |
| Tipo de conductor | Tipo de conductor y sección de conductor | H07V-U2.5 |
|                   | Tipo de conductor y sección de conductor | H07V-K2.5 |
|                   | Tipo de conductor y sección de conductor | AWG 14/1  |
|                   | Tipo de conductor y sección de conductor | AWG 14/19 |
| Evaluación        | superado                                 |           |

## Indicación importante

### Conformidad con IPC

Conformidad: Los productos se diseñan, fabrican y entregan de conformidad con los estándares y normas reconocidas internacionalmente, y cumplen con las características especificadas en la hoja técnica o, según el producto, con las características decorativas de conformidad con la norma IPC-A-610 "Clase 2". Cualquier demanda sobre los productos se puede evaluar bajo solicitud.

### Notas

- Additional variants on request
- Gold-plated contact surfaces on request
- Rated current related to rated cross-section & min. No. of poles.
- Wire end ferrule without plastic collar to DIN 46228/1
- Wire end ferrule with plastic collar to DIN 46228/4
- P on drawing = pitch
- Crimping shape "A" for wire end ferrules with PZ 6/5 crimping tool recommended.
- The test point can only be used as potential-pickup point.
- In accordance with IEC 61984, OMNIMATE-connectors are connectors without breaking capacity (COC). During designated use, connectors are not allowed to be engaged or disengaged when live or under load
- Long term storage of the product with average temperature of 50 °C and maximum humidity 70%, 36 months

## Clasificaciones

|             |             |             |             |
|-------------|-------------|-------------|-------------|
| ETIM 8.0    | EC002638    | ETIM 9.0    | EC002638    |
| ETIM 10.0   | EC002638    | ECLASS 14.0 | 27-46-02-02 |
| ECLASS 15.0 | 27-46-02-02 |             |             |

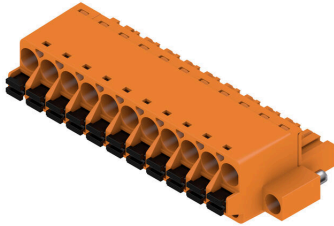
## BLF 5.00HC/11/180F SN OR BX

**Weidmüller Interface GmbH & Co. KG**  
 Klingenbergstraße 26  
 D-32758 Detmold  
 Germany

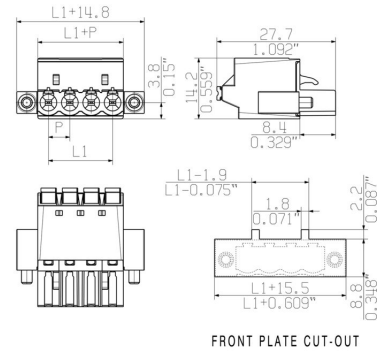
www.weidmueller.com

# Dibujos

### Imagen de producto



### Dimensional drawing



### Graph



### Graph



Uncompromising functionality High vibration resistance

### Ventaja del producto



Uncompromising functionality High vibration resistance

### Ventaja del producto



Solid PUSH IN contact Safe and durable

**Dibujos**

**Ventaja del producto**



Cost-effective wiring Quick and intuitive operation

**Ventaja del producto**



Wide clamping range Tool-free wire connection

## BLF 5.00HC/11/180F SN OR BX

**Weidmüller Interface GmbH & Co. KG**  
 Klingenbergstraße 26  
 D-32758 Detmold  
 Germany

www.weidmueller.com

## Accesorios

### Elementos de codificación



Unir solamente aquello que no se debe separar: la conexión correcta en el lugar adecuado. Los elementos de codificación y los dispositivos de bloqueo asignan claramente los elementos de conexión durante el proceso de fabricación y en funcionamiento. Los elementos de codificación y los dispositivos de bloqueo se insertan antes del montaje o durante la fase de confección del cable. Una alternativa de Weidmüller: seleccionar con la aplicación de configuración una variante personalizada y recibirla ya precodificada. De esta forma se evitan errores en la dotación de la placa de circuito impreso, así como conexiones incorrectas de los elementos. Ventajas: se suprime el proceso de localización de fallos en la fase de producción y se evitan errores de manejo por parte de los usuarios.

### Datos generales para pedido

|            |                            |                                                                        |  |
|------------|----------------------------|------------------------------------------------------------------------|--|
| Tipo       | BLZ/SL KO BK BX            | Versión                                                                |  |
| Código     | <a href="#">1545710000</a> | Conector para placa c.i., Accesorios, Elemento de codificación, negro, |  |
| GTIN (EAN) | 4008190087142              | Número de polos: 1                                                     |  |
| Cantidad   | 50 ST                      |                                                                        |  |
| Tipo       | BLZ/SL KO OR BX            | Versión                                                                |  |
| Código     | <a href="#">1573010000</a> | Conector para placa c.i., Accesorios, Elemento de codificación,        |  |
| GTIN (EAN) | 4008190048396              | naranja, Número de polos: 1                                            |  |
| Cantidad   | 100 ST                     |                                                                        |  |

### Destornillador de pala plana



Destornillador para tornillos de cabeza ranurada con cuña redonda, SD DIN 5265, ISO 2380/2, accionamiento según DIN 5264, ISO 2380/1, punta de cromo superior, mango blando SoftFinish

### Datos generales para pedido

|            |                            |                                                                    |  |
|------------|----------------------------|--------------------------------------------------------------------|--|
| Tipo       | SDS 0.6X3.5X100            | Versión                                                            |  |
| Código     | <a href="#">2749340000</a> | Destornillador, Anchura de caña (B): 3.5 mm, Longitud de caña: 100 |  |
| GTIN (EAN) | 4050118895568              | mm, Solidez de caña (A): 0.6 mm                                    |  |
| Cantidad   | 1 ST                       |                                                                    |  |
| Tipo       | SDS 0.6X3.5X200            | Versión                                                            |  |
| Código     | <a href="#">9010110000</a> | Destornillador, Destornillador                                     |  |
| GTIN (EAN) | 4032248300754              |                                                                    |  |
| Cantidad   | 1 ST                       |                                                                    |  |
| Tipo       | SDIS 0.6X3.5X100           | Versión                                                            |  |
| Código     | <a href="#">2749810000</a> | Destornillador, Anchura de caña (B): 3.5 mm, Longitud de caña: 100 |  |
| GTIN (EAN) | 4050118897012              | mm, Solidez de caña (A): 0.6 mm                                    |  |
| Cantidad   | 1 ST                       |                                                                    |  |

## BLF 5.00HC/11/180F SN OR BX

**Weidmüller Interface GmbH & Co. KG**  
 Klingenbergstraße 26  
 D-32758 Detmold  
 Germany

www.weidmueller.com

## Contrapiezas

### SL-SMT 5.00HC/180LF Box



Conector macho resistente a altas temperaturas, embalado en caja o cinta. En cinta, con pin de soldadura de 1,5 mm, optimizado para el montaje automático. Pin de soldadura de 3,2 mm, indicado para soldadura reflow y por ola. Los conectores macho disponen de espacio para señalización y se pueden codificar. HC = Alta intensidad

#### Datos generales para pedido

|            |                            |                                                                       |
|------------|----------------------------|-----------------------------------------------------------------------|
| Tipo       | SL-SMT 5.00HC/11/180LF ... | Versión                                                               |
| Código     | <a href="#">1841480000</a> | Conector para placa c.i., Conector macho, Brida para soldar, Conexión |
| GTIN (EAN) | 4032248352388              | por soldadura THT/THR, 5.00 mm, Número de polos: 11, 180°.            |
| Cantidad   | 24 ST                      | Longitud del terminal de soldadura (l): 3.2 mm, estañado, negro, Caja |

### SL-SMT 5.00HC/90LF Box



Conector macho resistente a altas temperaturas, embalado en caja o cinta. En cinta, con pin de soldadura de 1,5 mm, optimizado para el montaje automático. Pin de soldadura de 3,2 mm, indicado para soldadura reflow y por ola. Los conectores macho disponen de espacio para señalización y se pueden codificar. HC = Alta intensidad

#### Datos generales para pedido

|            |                            |                                                                       |
|------------|----------------------------|-----------------------------------------------------------------------|
| Tipo       | SL-SMT 5.00/11/90LF 1.5... | Versión                                                               |
| Código     | <a href="#">1797320000</a> | Conector para placa c.i., Conector macho, Brida para soldar, Conexión |
| GTIN (EAN) | 4032248238101              | por soldadura THT/THR, 5.00 mm, Número de polos: 11, 90°.             |
| Cantidad   | 50 ST                      | Longitud del terminal de soldadura (l): 1.5 mm, estañado, negro, Caja |
| Tipo       | SL-SMT 5.00HC/11/90LF 3... | Versión                                                               |
| Código     | <a href="#">1840440000</a> | Conector para placa c.i., Conector macho, Brida para soldar, Conexión |
| GTIN (EAN) | 4032248351282              | por soldadura THT/THR, 5.00 mm, Número de polos: 11, 90°.             |
| Cantidad   | 24 ST                      | Longitud del terminal de soldadura (l): 3.2 mm, estañado, negro, Caja |