



Conector de bayoneta según IEC 61076-3-106 Var.1
(EtherNet/IP) de plástico, carcasa vacía

Datos generales para pedido

Versión	Carcasa vacía, Capota con protección antidoblado, IP67
Código	1012460000
Tipo	IE-PH-V01P-BP
GTIN (EAN)	4032248720118
Cantidad	10 Pieza

Technical data

Homologaciones

ROHS	Conformidad
------	-------------

Dimensiones y pesos

Profundidad	126	Profundidad (pulgadas)	4.9606 inch
Altura	30 mm	Altura (pulgadas)	1.1811 inch
Anchura	30 mm	Anchura (pulgadas)	1.1811 inch
Peso neto	32 g		

Temperaturas

Temperatura de almacenamiento	Temperatura de servicio	-40 °C...70
Temperatura de colocación		

Conformidad medioambiental del producto

Estado de cumplimiento de la directiva RoHS	Conforme sin exención
REACH SVHC	6,6'-di-tert-butyl-2,2'-methylenedi-p-cresol 119-47-1
SCIP	11b17e97-f803-4c09-9278-b20f22f15f81

Datos generales

Color	otros	Material capotas	PA UL 94 V0
Tipo de protección	IP67	Ciclos de enchufado	750
Composición	Capota con fijación para placa de señalización 9*11 mm, adecuada para la fijación de aplicaciones RJ45 y fibra óptica		

Normas generales

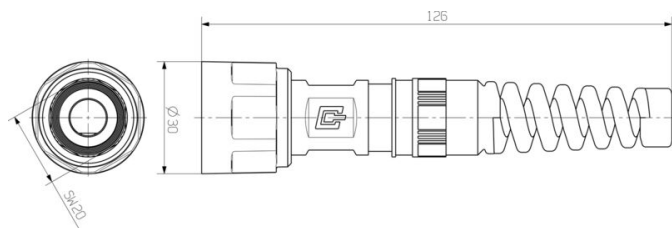
Conector norma	IEC 61076-3-106 Var. 1
----------------	------------------------

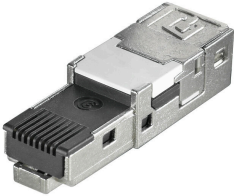
Clasificaciones

ETIM 8.0	EC001031	ETIM 9.0	EC001031
ETIM 10.0	EC001031	ECLASS 14.0	27-19-01-04
ECLASS 15.0	27-19-01-04		

Drawings

Dibujo acotado

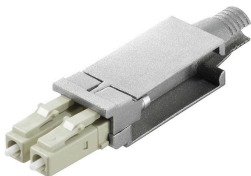


Accessories**RJ45**

Insertos RJ45 para conectores enchufables ver.1 / 4 / 5 / 14, HDC y cajas de conexiones IE-OM...; IE-OP...; IE-CC...

Datos generales para pedido

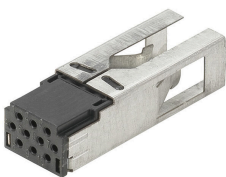
Tipo	IE-PI-RJ45-FH	Versión
Código	1962730000	Conector macho RJ45 IDC, Conector macho RJ45 sin herramientas,
GTIN (EAN)	4032248654017	TIA-568A, EIA/TIA T568 B, PROFINET
Cantidad	10 ST	
Tipo	IE-PI-RJ45-TH	Versión
Código	1962720000	Conector macho RJ45 IDC, Conector macho RJ45 crimpado
GTIN (EAN)	4032248644834	
Cantidad	10 ST	

LWL-LC

Conectores de fibra óptica LC para conectores Var.1 / 4 / 14

Datos generales para pedido

Tipo	IE-PI-2LC-MM	Versión
Código	1962780000	Conector LC, Conector macho 2 LC, Multimodo
GTIN (EAN)	4032248644865	
Cantidad	10 ST	

Hybrid

Híbrido, 10 polos. Insertos para conectores enchufables versión 14

IE-PH-V01P-BP

Weidmüller Interface GmbH & Co. KG

Klingenbergstraße 26

D-32758 Detmold

Germany

www.weidmueller.com

Accessories

Datos generales para pedido

Tipo	IE-PI-HYB-10P	Versión
Código	1068990000	Insert, for plug insert, Hybrid
GTIN (EAN)	4032248823963	
Cantidad	1 ST	

Tipo	IE-PIC-HYB-S-0,5-300	Versión
Código	1096180000	Crimp contact, for plug insert, Hybrid
GTIN (EAN)	4032248869152	
Cantidad	300 ST	

Tapas protectoras del polvo

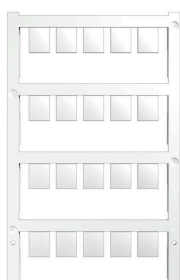


Para la protección de sus equipos contra polvo y suciedad.

Datos generales para pedido

Tipo	IE-PP-V01P	Versión
Código	1965690000	Tapa de protección para capota
GTIN (EAN)	4032248653911	
Cantidad	10 ST	

Sin imprimir



El sistema ESG es un reconocido señalizador en formato MultiCard que puede utilizarse en numerosos equipos eléctricos de uso habitual. El resultado es una señalización de equipos excelente con una imagen de alto contraste.

Disponibilidad de distintos tipos para dispositivos de fabricantes de la talla de Siemens, ABB, Beckhoff, etc.

Análisis rápido de ventajas:

- Etiquetas, autoadhesivas o insertables, de uso universal, según el tipo
- En el caso de equipos conectados en línea, como fusibles automáticos, tenemos disponibles señalizadores ESG para insertar en la guía para etiquetas
- Impresión personalizada en calidad láser según indicaciones del cliente

Impresión especial: Envíe un archivo del software de señalización M-Print PRO o M-Print PRO Online (sin instalación) con sus especificaciones de señalización.

IE-PH-V01P-BP**Weidmüller Interface GmbH & Co. KG**

Klingenbergstraße 26

D-32758 Detmold

Germany

www.weidmueller.com**Accessories****Datos generales para pedido**

Tipo	ESG 9/11 K MC NE WS	Versión
Código	1857440000	ESG, Señalizadores de dispositivos x 11 mm, PA 66, Color: blanco,
GTIN (EAN)	4032248402731	autoadhesivo
Cantidad	200 ST	

LWL-SC

Conectores de fibra óptica SC para conectores Var.1 / 4 / 14

**Datos generales para pedido**

Tipo	IE-PI-SCRJ-SM	Versión
Código	1067390000	Conector SC, Conector SCRJ, Monomodo
GTIN (EAN)	4032248820863	
Cantidad	10 ST	

Tipo	IE-PI-SCRJ-POF	Versión
Código	1067410000	Conector SC, Conector SCRJ, POF
GTIN (EAN)	4032248820870	
Cantidad	10 ST	