

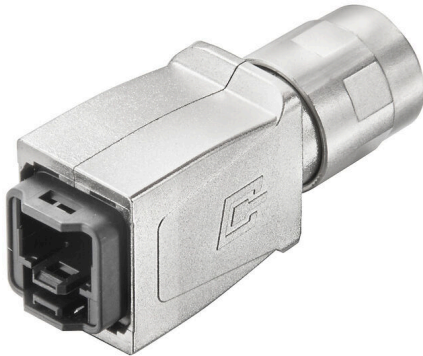
IE-PH-V14M-RJ**Weidmüller Interface GmbH & Co. KG**

Klingenbergstraße 26

D-32758 Detmold

Germany

www.weidmueller.com



Conector PushPull según IEC 61076-3-117 Var.14 (PRO-FINET) de metal, carcasa vacía para RJ45

Datos generales para pedido

Versión	Empty enclosure
Código	1011560000
Tipo	IE-PH-V14M-RJ
GTIN (EAN)	4032248718696
Cantidad	10 Pieza

Technical data

Homologaciones

Homologaciones



ROHS	Conformidad
UL File Number Search	Sitio web UL
N.º de certificado (cULus)	E316369

Dimensiones y pesos

Profundidad	72.45 mm	Profundidad (pulgadas)	2.8524 inch
Altura	26.8 mm	Altura (pulgadas)	1.0551 inch
Anchura	22.3 mm	Anchura (pulgadas)	0.878 inch
Peso neto	57.5 g		

Temperaturas

Temperatura de almacenamiento	Temperatura de servicio	-40 °C...70 °C
Temperatura de colocación		

Conformidad medioambiental del producto

Estado de cumplimiento de la directiva RoHS	Conforme con exención
Exención RoHS (si procede/conocida)	6c
REACH SVHC	Lead 7439-92-1
SCIP	4f3aae94-c2bc-4010-b63b-5b114ba6bd55

Datos generales

Color	otros	Material capotas	Fundición inyectada de zinc
Tipo de protección	IP67	Ciclos de enchufado	750
Composición	Capota con fijación para placa de señalización 9*11 mm, adecuado para la fijación de aplicaciones RJ45 y fibra óptica.		

Normas generales

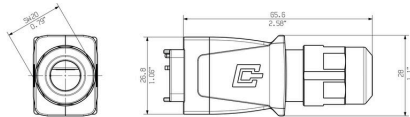
Conector norma	IEC 61076-3-117 Var. 14	N.º de certificado (cULus)	E316369
----------------	-------------------------	----------------------------	---------

Clasificaciones

ETIM 8.0	EC001031	ETIM 9.0	EC001031
ETIM 10.0	EC001031	ECLASS 14.0	27-19-01-04
ECLASS 15.0	27-19-01-04		

Drawings

Dibujo acotado



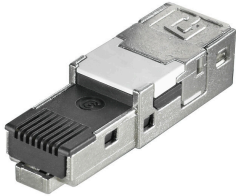
IE-PH-V14M-RJ

Weidmüller Interface GmbH & Co. KG
 Klingenbergstraße 26
 D-32758 Detmold
 Germany

www.weidmueller.com

Accessories

RJ45



Insertos RJ45 para conectores enchufables ver.1 / 4 / 5 / 14, HDC y cajas de conexiones IE-OM...; IE-OP...; IE-CC...

Datos generales para pedido

Tipo	IE-PI-RJ45-FH	Versión	
Código	1962730000	Conector macho RJ45 IDC, Conector macho RJ45 sin herramientas,	
GTIN (EAN)	4032248654017	TIA-568A, EIA/TIA T568 B, PROFINET	
Cantidad	10 ST		
Tipo	IE-PI-RJ45-TH	Versión	
Código	1962720000	Conector macho RJ45 IDC, Conector macho RJ45 crimpado	
GTIN (EAN)	4032248644834		
Cantidad	10 ST		

Hybrid

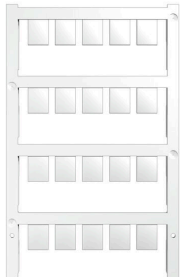


Híbrido, 10 polos. Insertos para conectores enchufables versión 14

Datos generales para pedido

Tipo	IE-PI-HYB-10P	Versión	
Código	1068990000	Insert, for plug insert, Hybrid	
GTIN (EAN)	4032248823963		
Cantidad	1 ST		
Tipo	IE-PIC-HYB-S-0,5-300	Versión	
Código	1096180000	Crimp contact, for plug insert, Hybrid	
GTIN (EAN)	4032248869152		
Cantidad	300 ST		

Sin imprimir



El sistema ESG es un reconocido señalizador en formato MultiCard que puede utilizarse en numerosos equipos eléctricos de uso habitual. El resultado es una señalización de equipos excelente con una imagen de alto contraste.

Disponibilidad de distintos tipos para dispositivos de fabricantes de la talla de Siemens, ABB, Beckhoff, etc.

Análisis rápido de ventajas:

- Etiquetas, autoadhesivas o insertables, de uso universal, según el tipo
- En el caso de equipos conectados en línea, como fusibles automáticos, tenemos disponibles señalizadores ESG para insertar en la guía para etiquetas
- Impresión personalizada en calidad láser según indicaciones del cliente

Impresión especial: Envíe un archivo del software de señalización M-Print PRO o M-Print PRO Online (sin instalación) con sus especificaciones de señalización.

Datos generales para pedido

Tipo	ESG 9/11 K MC NE WS	Versión	
Código	1857440000		ESG, Señalizadores de dispositivos x 11 mm, PA 66, Color: blanco,
GTIN (EAN)	4032248402731		autoadhesivo
Cantidad	200 ST		