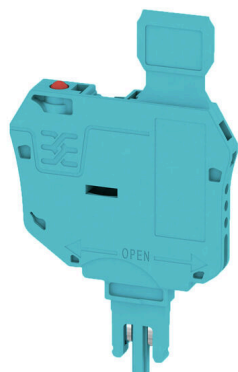


SIHA 3/G20/LD 10-36V BL

Weidmüller Interface GmbH & Co. KG
Klingenbergstraße 26
D-32758 Detmold
Germany

www.weidmueller.com

Imagen de producto



El soporte de fusible SIHA convierte rápidamente un borne seccionable en un borne portafusibles: sólo es necesario retirar la palanca de desconexión e insertar el enchufe con fusible.

Datos generales para pedido

Versión	Soporte del fusible para borne de paso, azul, 2.31 A, enchufable, V-O, Wemid
Código	1005250000
Tipo	SIHA 3/G20/LD 10-36V BL
GTIN (EAN)	4032248712038
Cantidad	25 Pieza

SIHA 3/G20/LD 10-36V BL

Weidmüller Interface GmbH & Co. KG
 Klingenbergstraße 26
 D-32758 Detmold
 Germany

www.weidmueller.com

Datos técnicos

Homologaciones

ROHS	Conformidad
------	-------------

Dimensiones y pesos

Profundidad	63.1 mm	Profundidad (pulgadas)	2.4842 inch
Altura	39.38 mm	Altura (pulgadas)	1.5504 inch
Anchura	6 mm	Anchura (pulgadas)	0.2362 inch
Peso neto	8.56 g		

Temperaturas

Temperatura ambiente	-5 °C...40 °C	Temperatura permanente de trabajo, min. -50 °C
Temperatura permanente de trabajo, max. 120 °C		

Conformidad medioambiental del producto

Estado de cumplimiento de la directiva RoHS	Conforme con exención
Exención RoHS (si procede/conocida)	7cl
REACH SVHC	Sin SVHC por encima del 0,1 % en peso

Datos del material

Material básico	Wemid	Color	azul
Grado inflamabilidad según UL 94	V-0		

Generalidades

Indicación de montaje	Manual de instrucciones/ catálogo	Gama de temperaturas de servicio, max. 120 °C
-----------------------	--------------------------------------	---

Otros datos técnicos

Indicación de montaje	Manual de instrucciones/ catálogo	Tipo de montaje	insertado
-----------------------	--------------------------------------	-----------------	-----------

Valores característicos del sistema

Versión	Elemento de seguridad
---------	-----------------------

Clasificaciones

ETIM 8.0	EC002848	ETIM 9.0	EC002848
ETIM 10.0	EC002848	ECLASS 14.0	27-25-03-90
ECLASS 15.0	27-25-03-90		

Dibujos

