

## HDC HE CP

**Weidmüller Interface GmbH & Co. KG**

Klingenbergstraße 26

D-32758 Detmold

Germany

[www.weidmueller.com](http://www.weidmueller.com)



Se suministran diferentes accesorios adecuados a los conectores Weidmüller. Entre ellos están las codificaciones para los conectores.

### Datos generales para pedido

Versión	Conectores industriales, Accesorios, Sistema de codificación
Código	<a href="#">1003240000</a>
Tipo	HDC HE CP
GTIN (EAN)	4032248698233
Cantidad	100 Pieza

## HDC HE CP

**Weidmüller Interface GmbH & Co. KG**  
Klingenbergstraße 26  
D-32758 Detmold  
Germany

[www.weidmueller.com](http://www.weidmueller.com)

## Datos técnicos

### Homologaciones

ROHS	Conformidad
------	-------------

### Dimensiones y pesos

Peso neto	0.42 g
-----------	--------

### Conformidad medioambiental del producto

Estado de cumplimiento de la directiva RoHS	Conforme sin exención
---	-----------------------

REACH SVHC	Potassium perfluorobutane sulfonate 29420-49-3
------------	--

SCIP	2f94735a-9fba-4903-842f-4fb9aa902310
------	--------------------------------------

### Indicación importante

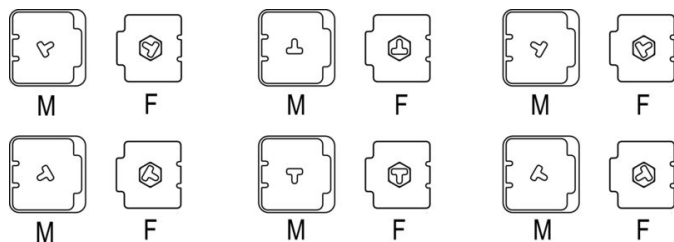
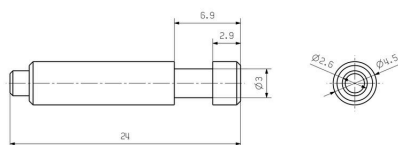
Información de producto	Las cámaras de contacto individuales pueden equiparse con el contacto macho de codificación en lugar de un contacto de crimpado - el contacto opuesto permanece libre.
-------------------------	--

### Clasificaciones

ETIM 8.0	EC002311	ETIM 9.0	EC002311
ETIM 10.0	EC002311	ECLASS 14.0	27-44-02-03
ECLASS 15.0	27-44-02-03		

Dibujos

Dibujo



Esquema de codificación

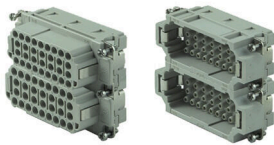
## HDC HE CP

**Weidmüller Interface GmbH & Co. KG**  
 Klingenbergstraße 26  
 D-32758 Detmold  
 Germany

## Accesorios

www.weidmueller.com

### Grupo 10



La serie HEE se caracteriza por su gran densidad de contactos y se basa en los ya reconocidos conectores HE. La conexión de conductores se realiza mediante contactos crimpados. El método de conexión crimpada ha sido el estándar utilizado durante décadas. Los contactos crimpados no están incluidos con los conectores.

#### Datos generales para pedido

Tipo	HDC HEE 32 FC 33-64	Versión
Código	<a href="#">1018960000</a>	HDC - Conector, Hembra, 500 V, 16 A, Número de polos: 32,
GTIN (EAN)	4032248730261	Conexión crimpada, Tamaño de instalación: 6
Cantidad	1 ST	
Tipo	HDC HEE 32 MC 33-64	Versión
Código	<a href="#">1018950000</a>	HDC - Conector, Macho, 500 V, 16 A, Número de polos: 32, Conexión
GTIN (EAN)	4032248730254	crimpada, Tamaño de instalación: 6
Cantidad	1 ST	

### Grupo 3



La serie HEE se caracteriza por su gran densidad de contactos y se basa en los conectores HE de reconocida eficacia.

El nivel de conexión de conductores se compone de contactos crimpados. La técnica de conexión crimpada de reconocida eficacia lleva empleándose desde hace décadas. Los contactos crimpados no van incluidos en el material suministrado con los conectores.

Número de polos: 10

Corriente nominal: 16 A

Tensión nominal: 500 V

Tensión nominal según UL/CSA: 600 V AC/DC

#### Datos generales para pedido

Tipo	HDC HEE 10 MC	Versión
Código	<a href="#">1826830000</a>	HDC - Conector, Macho, 500 V, 16 A, Número de polos: 10, Conexión
GTIN (EAN)	4032248330232	crimpada, Tamaño de instalación: 3
Cantidad	1 ST	

## HDC HE CP

**Weidmüller Interface GmbH & Co. KG**

Klingenbergstraße 26

D-32758 Detmold

Germany

www.weidmueller.com

## Accesorios

### Grupo 4



La serie HEE se caracteriza por su gran densidad de contactos y se basa en los conectores HE de reconocida eficacia.

El nivel de conexión de conductores se compone de contactos crimpados. La técnica de conexión crimpada de reconocida eficacia lleva empleándose desde hace décadas. Los contactos crimpados no van incluidos en el material suministrado con los conectores.

Número de polos: 18

Corriente nominal: 16 A

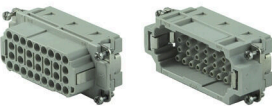
Tensión nominal: 500 V

Tensión nominal según UL/CSA: 600 V AC/DC

#### Datos generales para pedido

Tipo	HDC HEE 18 MC	Versión	
Código	<a href="#">1826810000</a>	HDC - Conector, Macho, 500 V, 16 A, Número de polos: 18, Conexión	
GTIN (EAN)	4032248330218	crimpada, Tamaño de instalación: 4	
Cantidad	1 ST		

### Grupo 6



La serie HEE se caracteriza por su gran densidad de contactos y se basa en los conectores HE de reconocida eficacia.

El nivel de conexión de conductores se compone de contactos crimpados. La técnica de conexión crimpada de reconocida eficacia lleva empleándose desde hace décadas. Los contactos crimpados no van incluidos en el material suministrado con los conectores.

Número de polos: 32

Corriente nominal: 16 A

Tensión nominal: 500 V

Tensión nominal según UL/CSA: 600 V AC/DC

#### Datos generales para pedido

Tipo	HDC HEE 32 MC	Versión	
Código	<a href="#">1826790000</a>	HDC - Conector, Macho, 500 V, 16 A, Número de polos: 32, Conexión	
GTIN (EAN)	4032248330195	crimpada, Tamaño de instalación: 6	
Cantidad	1 ST		

## HDC HE CP

**Weidmüller Interface GmbH & Co. KG**  
 Klingenbergstraße 26  
 D-32758 Detmold  
 Germany

www.weidmueller.com

## Accesorios

### Grupo 8



La serie HEE se caracteriza por su gran densidad de contactos y se basa en los conectores HE de reconocida eficacia.

El nivel de conexión de conductores se compone de contactos crimpados. La técnica de conexión crimpada de reconocida eficacia lleva empleándose desde hace décadas. Los contactos crimpados no van incluidos en el material suministrado con los conectores.

Número de polos: 46

Corriente nominal: 16 A

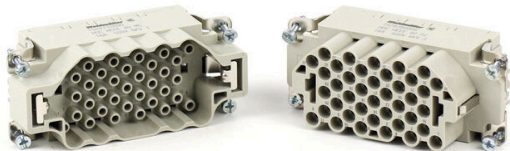
Tensión nominal: 500 V

Tensión nominal según UL/CSA: 600 V AC/DC

### Datos generales para pedido

Tipo	HDC HEE 46 MC	Versión	
Código	<a href="#">1826770000</a>	HDC - Conector, Macho, 500 V, 16 A, Número de polos: 46, Conexión	
GTIN (EAN)	4032248330171	crimpada, Tamaño de instalación: 8	
Cantidad	1 ST		

### Tamaño 6



La serie HEEE ofrece conectores de crimpado de alto número de polos para interfaces industriales compactas y de alto rendimiento.

Se basa en la probada tecnología HE y permite una transmisión fiable de señales y energía en un espacio reducido.

Gracias al sistema de crimpado estandarizado, el procesamiento y la calidad del contacto se mantienen consistentemente estables.

### Datos generales para pedido

Tipo	HDC HEEE 40 FC	Versión	
Código	<a href="#">1528380000</a>	HDC - Conector, Hembra, 500 V, 16 A, Número de polos: 40,	
GTIN (EAN)	4050118374285	Conexión crimpada, Tamaño de instalación: 6	
Cantidad	1 ST		
Tipo	HDC HEEE 40 MC	Versión	
Código	<a href="#">1528370000</a>	HDC - Conector, Macho, Macho, 500 V, 16 A, Número de polos: 40,	
GTIN (EAN)	4050118374292	Conexión crimpada, Tamaño de instalación: 6	
Cantidad	1 ST		

## HDC HE CP

**Weidmüller Interface GmbH & Co. KG**

Klingenbergstraße 26

D-32758 Detmold

Germany

www.weidmueller.com

## Accesorios

### Grupo 8



La serie HEEE ofrece conectores de crimpado de alto número de polos para interfaces industriales compactas y de alto rendimiento.

Se basa en la probada tecnología HE y permite una transmisión fiable de señales y energía en un espacio reducido.

Gracias al sistema de crimpado estandarizado, el procesamiento y la calidad del contacto se mantienen consistentemente estables.

### Datos generales para pedido

Tipo	HDC HEEE 64 MC	Versión	
Código	<a href="#">2729580000</a>	HDC - Conector, Macho, 500 V, 16 A, Número de polos: 64, Conexión	
GTIN (EAN)	4064675010449	crimpada, Tamaño de instalación: 8	
Cantidad	1 ST		

### 5 polos



Una pequeña unidad con un gran impacto. Los valores eléctricos hablan por sí solos. Los reconocidos contactos crimpados HE también pueden emplearse en este caso.

Número de polos: 5 (+PE)

Corriente nominal: 16 A

Tensión nominal: 250 V

Tensión nominal según UL/CSA: 600 V AC/DC

### Datos generales para pedido

Tipo	HDC HQ 5 FC	Versión	
Código	<a href="#">1912460000</a>	HDC - Conector, Hembra, 230 V, 20 A, Número de polos: 5, Conexión	
GTIN (EAN)	4032248542055	crimpada, Tamaño de instalación: 1	
Cantidad	1 ST		
Tipo	HDC HQ 5 MC	Versión	
Código	<a href="#">1912440000</a>	HDC - Conector, Macho, 230 V, 20 A, Número de polos: 5, Conexión	
GTIN (EAN)	4032248542031	crimpada, Tamaño de instalación: 1	
Cantidad	1 ST		

### 8 polos



De reducidas dimensiones y gran utilidad. Los valores eléctricos hablan por sí solos. Los reconocidos contactos crimpados HE también pueden emplearse en este caso.

Número de polos: 8 (+PE)

Corriente nominal: 16 A

Tensión nominal: 500 V

Tensión nominal según UL/CSA: 600 V AC/DC

## HDC HE CP

**Weidmüller Interface GmbH & Co. KG**  
Klingenbergstraße 26  
D-32758 Detmold  
Germany

[www.weidmueller.com](http://www.weidmueller.com)

## Accesorios

### Datos generales para pedido

Tipo	HDC HQ 8 FC	Versión	
Código	<a href="#">1919980000</a>	HDC - Conector, Hembra, 500 V, 16 A, Número de polos: 8, Conexión	
GTIN (EAN)	4032248557950	crimpada, Tamaño de instalación: HQ	
Cantidad	1 ST		
Tipo	HDC HQ 8 MC	Versión	
Código	<a href="#">1919970000</a>	HDC - Conector, Macho, 500 V, 16 A, Número de polos: 8, Conexión	
GTIN (EAN)	4032248557943	crimpada, Tamaño de instalación: HQ	
Cantidad	1 ST		