

## HDC C HX SM1.5AG

**Weidmüller Interface GmbH & Co. KG**  
Klingenbergstraße 26  
D-32758 Detmold  
Germany

[www.weidmueller.com](http://www.weidmueller.com)



El crimpado logra una conexión eléctrica y mecánica segura entre conductor y contacto. Una conexión crimpada óptima es hermética y resistente a la corrosión.

### Datos generales para pedido

Versión	Conectores industriales, Contacto crimpado, Mix-Mate, Macho, Sección de conexión del conductor, max.: 1.5, torneado, aleación de cobre
Código	<a href="#">1002910000</a>
Tipo	HDC C HX SM1.5AG
GTIN (EAN)	4032248697090
Cantidad	25 Pieza

## HDC C HX SM1.5AG

**Weidmüller Interface GmbH & Co. KG**  
 Klingenbergstraße 26  
 D-32758 Detmold  
 Germany

www.weidmueller.com

## Datos técnicos

### Homologaciones

Homologaciones



ROHS Conformidad

### Dimensiones y pesos

Diámetro	6 mm	Peso neto	2.65 g
----------	------	-----------	--------

### Conformidad medioambiental del producto

Estado de cumplimiento de la directiva RoHS Conforme con exención

Exención RoHS (si procede/conocida) 6c

REACH SVHC Lead 7439-92-1

SCIP 6eabd5ae-2d6b-409e-8bdf-87c27ee10e40

### Datos generales

Diámetro de contacto macho Ø	4 mm	Longitud de desaislado, conexión nominal	8 mm
Tipo de conexión	Conexión crimpada	Versión, conector	MixMate
Resistencia de paso	≤1 mΩ	Color	plata
Sección de conexión del conductor, max.	1.5 mm <sup>2</sup>	Sección de conexión del conductor, min.	1.5 mm <sup>2</sup>
Superficie	plata	Ciclos de enchufado	≥ 500
Tipo	Macho	Material básico	aleación de cobre
Contactos	torneado	Sección de conexión del conductor	1.5 - 1.5 mm <sup>2</sup>
Material del contacto	aleación de cobre		

### Clasificaciones

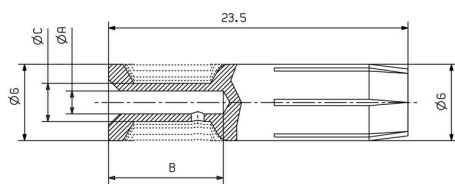
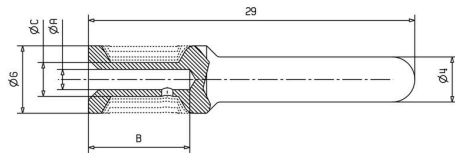
ETIM 8.0	EC000796	ETIM 9.0	EC000796
ETIM 10.0	EC000796	ECLASS 14.0	27-44-02-04
ECLASS 15.0	27-44-02-04		

**HDC C HX SM1.5AG**

**Weidmüller Interface GmbH & Co. KG**  
Klingenbergstraße 26  
D-32758 Detmold  
Germany

**Dibujos**

[www.weidmueller.com](http://www.weidmueller.com)



## HDC C HX SM1.5AG

**Weidmüller Interface GmbH & Co. KG**  
 Klingenbergstraße 26  
 D-32758 Detmold  
 Germany

www.weidmueller.com

## Accesorios

### Crimping tools



Herramientas para prensar contactos torneados

- El enclavamiento por trinquete de retención garantiza un prensado de calidad
- Posibilidad de desenclavar el trinquete de retención en caso de manejo erróneo
- con tope para un posicionamiento exacto de los contactos

### Datos generales para pedido

Tipo	CTIN CM 1.6/2.5	Versión
Código	<a href="#">9205430000</a>	Herramienta para prensar, Herramienta para prensar contactos,
GTIN (EAN)	4032248733446	0.14mm <sup>2</sup> , 6mm <sup>2</sup> , 4-Indent-Crimp
Cantidad	1 ST	
Tipo	CTIN CM 3.6	Versión
Código	<a href="#">9205440000</a>	Herramienta para prensar contactos, 1.5mm <sup>2</sup> , 10mm <sup>2</sup> , 4-Indent-
GTIN (EAN)	4032248734146	Crimp
Cantidad	1 ST	

### Herramientas para soltar contactos



Weidmüller ofrece un amplio surtido de herramientas para prensar, para soltar contactos y para conductores de fibra óptica.

### Datos generales para pedido

Tipo	REMOVAL TOOL HX	Versión
Código	<a href="#">1002990000</a>	
GTIN (EAN)	4032248697274	
Cantidad	1 ST	

### 2 polos



Serie HQ: grandes características en un diseño compacto. Las características eléctricas hablan por sí solas. La conexión de conductores se realiza mediante contactos crimpados. El método de conexión crimpada ha sido el estándar utilizado durante décadas. Los contactos crimpados no están incluidos con los conectores.

## HDC C HX SM1.5AG

**Weidmüller Interface GmbH & Co. KG**  
 Klingenbergstraße 26  
 D-32758 Detmold  
 Germany

www.weidmueller.com

## Accesorios

### Datos generales para pedido

Tipo	HDC HQ 2 FC	Versión
Código	<a href="#">3103510000</a>	HDC - Conector, Hembra, 400 V, 40 A, Número de polos: 2, Contacto
GTIN (EAN)	4099987 151238	crimpado, Tamaño de instalación: 1
Cantidad	1 ST	
Tipo	HDC HQ 2 MC	Versión
Código	<a href="#">3103500000</a>	HDC - Conector, Macho, 400 V, 40 A, Número de polos: 2, Contacto
GTIN (EAN)	4099987 151221	crimpado, Tamaño de instalación: 1
Cantidad	1 ST	

### 3 polos



Serie HQ: grandes características en un diseño compacto. Las características eléctricas hablan por sí solas. La conexión de conductores se realiza mediante contactos crimpados. El método de conexión crimpada ha sido el estándar utilizado durante décadas. Los contactos crimpados no están incluidos con los conectores.

### Datos generales para pedido

Tipo	HDC HQ 3 FC	Versión
Código	<a href="#">3103530000</a>	HDC - Conector, Hembra, 400 V, 40 A, Número de polos: 3, Contacto
GTIN (EAN)	4099987 151252	crimpado, Tamaño de instalación: 1
Cantidad	1 ST	
Tipo	HDC HQ 3 MC	Versión
Código	<a href="#">3103520000</a>	HDC - Conector, Macho, 400 V, 40 A, Número de polos: 3, Contacto
GTIN (EAN)	4099987 151245	crimpado, Tamaño de instalación: 1
Cantidad	1 ST	

### 4 polos



Serie HQ: grandes características en un diseño compacto. Las características eléctricas hablan por sí solas. La conexión de conductores se realiza mediante contactos crimpados. El método de conexión crimpada ha sido el estándar utilizado durante décadas. Los contactos crimpados no están incluidos con los conectores.

### Datos generales para pedido

Tipo	HDC HQ 4 FC	Versión
Código	<a href="#">3103550000</a>	HDC - Conector, Hembra, 830 V, 40 A, Número de polos: 4, Contacto
GTIN (EAN)	4099987 151559	crimpado, Tamaño de instalación: 1
Cantidad	1 ST	
Tipo	HDC HQ 4 MC	Versión
Código	<a href="#">3103540000</a>	HDC - Conector, Macho, 830 V, 40 A, Número de polos: 4, Contacto
GTIN (EAN)	4099987 151283	crimpado, Tamaño de instalación: 1
Cantidad	1 ST	

## HDC C HX SM1.5AG

**Weidmüller Interface GmbH & Co. KG**  
Klingenbergstraße 26  
D-32758 Detmold  
Germany

www.weidmueller.com

## Accesorios

### de 4/2 polos



Serie HQ: grandes características en un diseño compacto. Las características eléctricas hablan por sí solas. Los reconocidos contactos crimpados HD y HX también pueden emplearse en este caso.

El nivel de conexión de conductores se realiza mediante contactos crimpados. La conexión crimpada ha sido el estándar utilizado durante décadas.

Los contactos crimpados no están incluidos con los conectores.

Número de polos: 4/2 (+PE)

Corriente nominal: 40/10 A

Tensión nominal: 690 / 250 V

Tensión nominal según UL/CSA: 600 V AC/DC

### Datos generales para pedido

Tipo	HDC HQ 4/2 FC	Versión
Código	<a href="#">1003160000</a>	HDC - Conector, Hembra, 690 V, 40 A, Número de polos: 6, Conexión crimpada, Tamaño de instalación: HQ
GTIN (EAN)	4032248698158	
Cantidad	1 ST	
Tipo	HDC HQ 4/2 MC	Versión
Código	<a href="#">1003170000</a>	HDC - Conector, Macho, 690 V, 40 A, Número de polos: 6, Conexión crimpada, Tamaño de instalación: HQ
GTIN (EAN)	4032248698165	
Cantidad	1 ST	