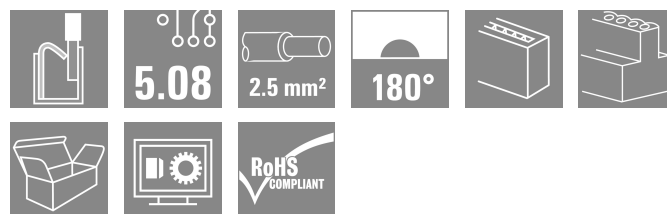
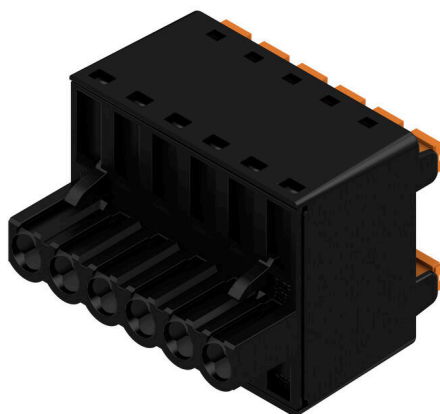


BLDF 5.08/06/180 SN BK BX

Weidmüller Interface GmbH & Co. KG
Klingenbergstraße 26
D-32758 Detmold
Germany

www.weidmueller.com

Imagen de producto



La potente solución "Daisy-Chain" para aplicaciones de bus de señales de gran rendimiento también es adecuada para cadenas de energía auxiliar de 400 V con hasta 18,5 A de capacidad de carga. Debido a la baja caída de tensión, la elevada capacidad de embornado de hasta 2,5 mm² de sección del conductor resulta especialmente ventajosa para cables de bus largos o con corrientes altas. Las 4 variantes de brida inclusive el pasador de desbloqueo patentado permiten un concepto de bloqueo orientado al usuario.

Datos generales para pedido

Versión	Conector para placa c.i., enchufe hembra, 5.08 mm, Número de polos: 6, 180°, PUSH IN con actuador, Sección de embornado, máx. : 3.31 mm², Caja
Código	1000900000
Tipo	BLDF 5.08/06/180 SN BK BX
GTIN (EAN)	4032248817412
Cantidad	40 Pieza
Valores característicos del IEC: 400 V / 20.8 A / 0.2 - 2.5 mm² producto	UL: 300 V / 18.5 A / AWG 12 - AWG 26
Embalaje	Caja

Datos técnicos

Homologaciones

Homologaciones



ROHS Conformidad

UL File Number Search [Sitio web UL](#)

Núm. de certificación (cULus) E60693

Dimensiones y pesos

Profundidad	28.3 mm	Profundidad (pulgadas)	1.1142 inch
Altura	24.7 mm	Altura (pulgadas)	0.9724 inch
Anchura	30.48 mm	Anchura (pulgadas)	1.2 inch
Peso neto	17.31 g		

Conformidad medioambiental del producto

Estado de cumplimiento de la directiva RoHS Conforme sin exención

REACH SVHC Sin SVHC por encima del 0,1 % en peso

Parámetros del sistema

Familia del producto	OMNIMATE Signal - Serie BL/SL 5.08	Tipo de conexión	Conexión de campo
Técnica de conexión de conductores	PUSH IN con actuador	Paso en mm (P)	5.08 mm
Paso en pulgadas (P)	0.200 "	Dirección de salida de conductor	180°
Número de polos	6	L1 en mm	25.40 mm
L1 en pulgadas	1.000 "	Número de series	1
Número de filas de polos	1	Sección nominal	2.5 mm²
Protección contra contacto según DIN VDE 57106	protección de dedos	Protección contra contacto según DIN VDE 0470	IP 20 insertado / IP 10 no insertado
Tipo de protección	IP20	Resistencia de paso	≤5 mΩ
Codificable	Sí	Longitud de desaislado	10 mm
Punta de destornillador	0,6 x 3,5	Punta de destornillador normativa	DIN 5264
Ciclos de enchufado	25	Fuerza de inserción/polo, máx.	9.5 N
Fuerza de extracción/polo, máx.	7.5 N		

Datos del material

Materiales aislantes	PBT	Color	negro
Carta de colores (similar)	RAL 9011	Grupo de materiales aislantes	IIIa
Índice de resistencia al encaminamiento ≥ 200 eléctrico (CTI)		Moisture Level (MSL)	
Grado inflamabilidad según UL 94	V-0	Material de contacto	Aleación de Cu
Superficie de contacto	estañado	Estructura de capas del contacto del conector	4...8 µm Sn hot-dip tinned
Temperatura de almacenamiento, mín.	-40 °C	Temperatura de almacenamiento, max.	70 °C
Temperatura de servicio, mín.	-50 °C	Temperatura de servicio, max.	100 °C
Gama de temperatura, montaje, mín.	-30 °C	Gama de temperatura, montaje, max.	100 °C

Conductores aptos para conexión

Sección de embornado, mín.	0.13 mm²
Sección de embornado, máx.	3.31 mm²

BLDF 5.08/06/180 SN BK BX

Weidmüller Interface GmbH & Co. KG
Klingenbergstraße 26
D-32758 Detmold
Germany

www.weidmueller.com

Datos técnicos

Sección de conexión del conductor AWG, mín.	AWG 26			
Sección de conexión del conductor AWG, máx.	AWG 12			
Rígido, mín. H05(07) V-U	0.2 mm²			
Rígido, máx. H05(07) V-U	2.5 mm²			
Flexible, mín. H05(07) V-K	0.2 mm²			
Flexible, máx. H05(07) V-K	2.5 mm²			
con term. tub. con aislamiento DIN 46 228/4,mín.	0.25 mm²			
con term. tub. con aislamiento DIN 46 228/4,máx	2.5 mm²			
con terminal tubular, DIN 46228 pt 1, mín.	0.25 mm²			
con terminal tubular según DIN 46 228/1, máx.	2.5 mm²			
Calibre macho de conformidad con la norma EN 60999 a x b; ø	2,8 mm x 2,0 mm			
Conductor embornable	Sección de conexión del conductor	Tipo	conductor fino	
		nominal	0.5 mm²	
	Terminal tubular	Longitud de desaislado	nominal	12 mm
		Terminal tubular recomendado	H0,5/16 OR	
		Longitud de desaislado	nominal	10 mm
		Terminal tubular recomendado	H0,5/10	
	Sección de conexión del conductor	Tipo	conductor fino	
		nominal	0.75 mm²	
	Terminal tubular	Longitud de desaislado	nominal	12 mm
		Terminal tubular recomendado	H0,75/16 W	
		Longitud de desaislado	nominal	10 mm
		Terminal tubular recomendado	H0,75/10	
	Sección de conexión del conductor	Tipo	conductor fino	
		nominal	1 mm²	
	Terminal tubular	Longitud de desaislado	nominal	12 mm
		Terminal tubular recomendado	H1,0/16D R	
		Longitud de desaislado	nominal	10 mm
		Terminal tubular recomendado	H1,0/10	
	Sección de conexión del conductor	Tipo	conductor fino	
		nominal	1.5 mm²	
	Terminal tubular	Longitud de desaislado	nominal	10 mm
		Terminal tubular recomendado	H1,5/10	
		Longitud de desaislado	nominal	12 mm
		Terminal tubular recomendado	H1,5/16 R	
	Sección de conexión del conductor	Tipo	conductor fino	
		nominal	2.5 mm²	
	Terminal tubular	Longitud de desaislado	nominal	10 mm
		Terminal tubular recomendado	H2,5/10	
		Longitud de desaislado	nominal	13 mm
		Terminal tubular recomendado	H2,5/16DS BL	
Texto de referencia	El diámetro exterior de la abrazadera de plástico no debe ser superior al paso (P), La longitud de los terminales tubulares se debe elegir en función del producto y de la tensión nominal.			

Datos técnicos

Datos nominales conformes a IEC

testado según la norma	IEC 60664-1, IEC 61984	Corriente nominal, número de polos mín.20.8 A (Tu=20 °C)
Corriente nominal, número de polos máx. (Tu=20 °C)	17.4 A	Corriente nominal, número de polos mín. 17.9 A (Tu=40 °C)
Corriente nominal, número de polos máx. (Tu=40 °C)	14.9 A	Corriente nominal conexión transversal, n.º mín. de polos (TU=20 °C)
Corriente nominal Conexión transversal, n.º máx. de polos (Ta=20 °C)	23.3 A	Corriente nominal de la conexión transversal, n.º mín. de polos (Ta=40°C)
Corriente nominal conexión transversal, n.º máx. de polos (Ta=40 °C)	19.9 A	Tensión nominal con categoría de sobretensión/grado de polución II/2
Tensión nominal con categoría de sobretensión/grado de polución III/2	320 V	Tensión nominal con categoría de sobretensión/grado de polución III/3
Tensión nominal con categoría de sobretensión/grado de polución II/2	4 kV	Tensión nominal con categoría de sobretensión/grado de polución III/2
Sobretensión de choque nominal con categoría de sobretensión/grado de polución III/3	4 kV	Resistencia a corrientes de corta duración
		3 x 1s mit 120 A

Datos nominales según CSA

Instituto (CSA)	CSA	Núm. de certificación (CSA)	200039-1121690
Tensión nominal (Use Group B / CSA)	300 V	Tensión nominal (Use group D / CSA)	300 V
Intensidad nominal (Use Group B / CSA)	18.5 A	Intensidad nominal (Use Group D / CSA)	10 A
Sección de conexión del conductor AWG, mín.	AWG 12	Sección de conexión del conductor AWG, máx.	AWG 26
Referencia para valores de homologación	Las especificaciones son valores máximos; para más información, ver certificado de homologación.		

Datos nominales según UL 1059

Instituto (cURus)	CURUS	Núm. de certificación (cURus)	E60693
Tensión nominal (Use Group B / UL 1059)	300 V	Tensión nominal (Use Group D / UL 1059)	300 V
Intensidad nominal (Use Group B / UL 1059)	18.5 A	Intensidad nominal (Use Group D / UL 1059)	10 A
Sección de conexión del conductor AWG, mín.	AWG 12	Sección de conexión del conductor AWG, máx.	AWG 26
Referencia para valores de homologación	Las especificaciones son valores máximos; para más información, ver certificado de homologación.		

Embalaje

Embalaje	Caja	Longitud de VPE	351.00 mm
Anchura VPE	136.00 mm	Altura de VPE	38.00 mm

Datos nominales según DIN IEC

Corriente nominal conexión transversal, n.º máx. de polos (Ta=40 °C)	19.9 A	Corriente nominal conexión transversal, n.º mín. de polos (TU=20 °C)	28.1 A
Corriente nominal de la conexión transversal, n.º mín. de polos (Ta=40°C)	24.2 A	Corriente nominal Conexión transversal, n.º máx. de polos (Ta=20 °C)	23.3 A

Datos técnicos

Indicación importante

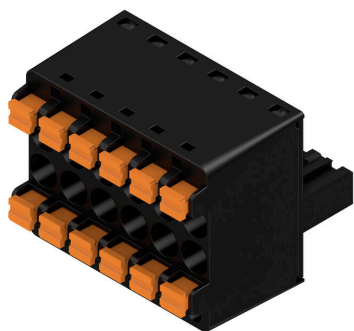
Conformidad con IPC	Conformidad: Los productos se diseñan, fabrican y entregan de conformidad con los estándares y normas reconocidas internacionalmente, y cumplen con las características especificadas en la hoja técnica o, según el producto, con las características decorativas de conformidad con la norma IPC-A-610 "Clase 2". Cualquier demanda sobre los productos se puede evaluar bajo solicitud.
Notas	<ul style="list-style-type: none"> • Additional variants on request • Gold-plated contact surfaces on request • Rated current related to rated cross-section & min. No. of poles. • Wire end ferrule without plastic collar to DIN 46228/1 • Wire end ferrule with plastic collar to DIN 46228/4 • P on drawing = pitch • Crimping shape "A" for wire end ferrules with PZ 6/5 crimping tool recommended. • The test point can only be used as potential-pickup point. • In accordance with IEC 61984, OMNIMATE-connectors are connectors without breaking capacity (COC). During designated use, connectors are not allowed to be engaged or disengaged when live or under load • Long term storage of the product with average temperature of 50 °C and maximum humidity 70%, 36 months

Clasificaciones

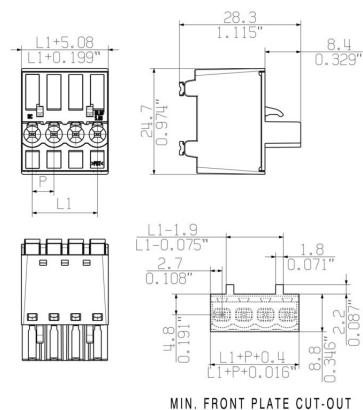
ETIM 8.0	EC002638	ETIM 9.0	EC002638
ETIM 10.0	EC002638	ECLASS 14.0	27-46-02-02
ECLASS 15.0	27-46-02-02		

Dibujos

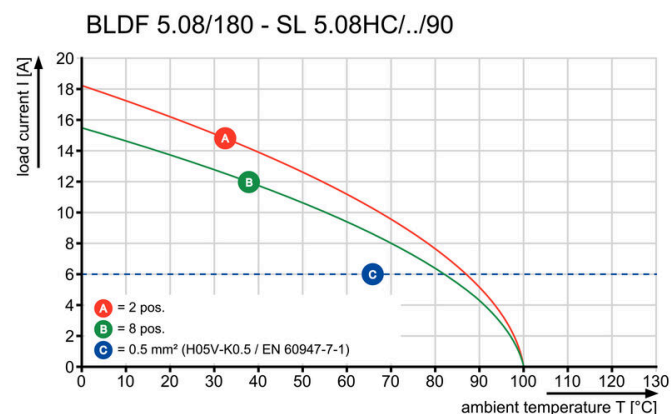
Imagen de producto



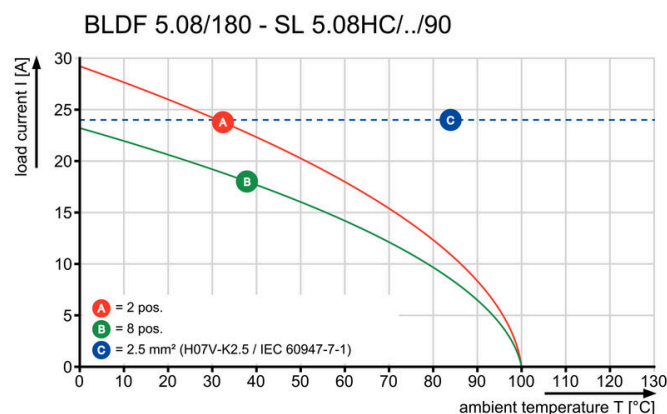
Dimensional drawing



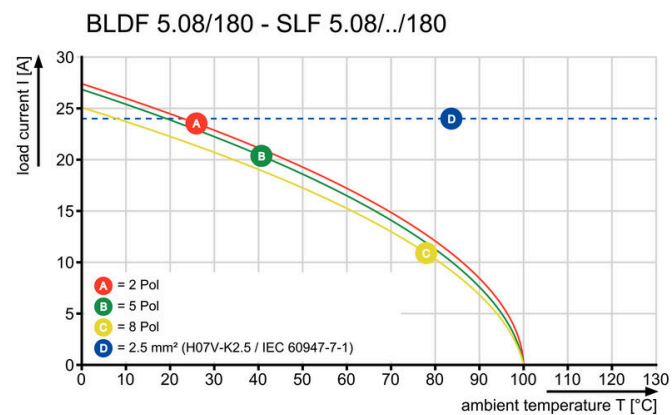
Graph



Graph



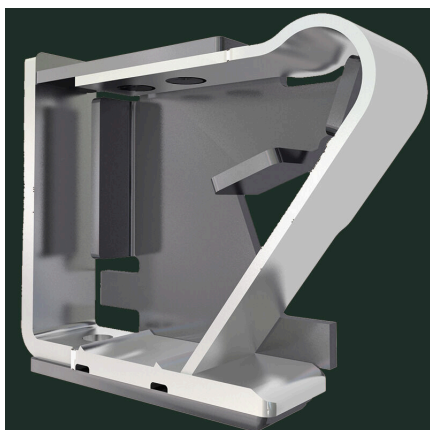
Graph



Uncompromising functionality High vibration resistance

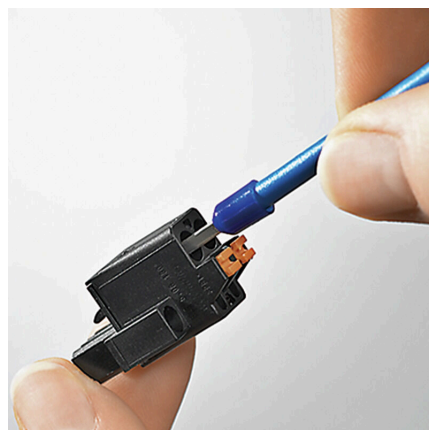
Dibujos

Ventaja del producto



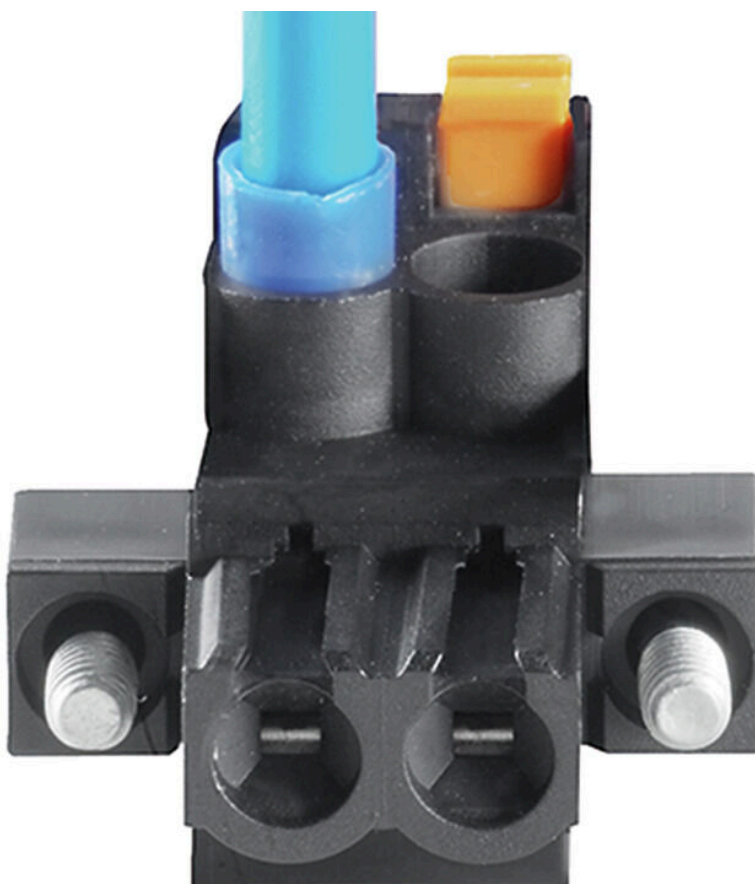
Solid PUSH IN contact Safe and durable

Ventaja del producto



Cost-effective wiring Quick and intuitive operation

Ventaja del producto



Wide clamping range Tool-free wire connection

Accesorios

Elementos de codificación



Unir solamente aquello que no se debe separar: la conexión correcta en el lugar adecuado.

Los elementos de codificación y los dispositivos de bloqueo asignan claramente los elementos de conexión durante el proceso de fabricación y en funcionamiento. Los elementos de codificación y los dispositivos de bloqueo se insertan antes del montaje o durante la fase de confección del cable. Una alternativa de Weidmüller: seleccionar con la aplicación de configuración una variante personalizada y recibirla ya precodificada.

De esta forma se evitan errores en la dotación de la placa de circuito impreso, así como conexiones incorrectas de los elementos.

Ventajas: se suprime el proceso de localización de fallos en la fase de producción y se evitan errores de manejo por parte de los usuarios.

Datos generales para pedido

Tipo	BLZ/SL KO BK BX	Versión
Código	1545710000	Conector para placa c.i., Accesorios, Elemento de codificación, negro,
GTIN (EAN)	4008190087142	Número de polos: 1
Cantidad	50 ST	
Tipo	BLZ/SL KO OR BX	Versión
Código	1573010000	Conector para placa c.i., Accesorios, Elemento de codificación,
GTIN (EAN)	4008190048396	naranja, Número de polos: 1
Cantidad	100 ST	

Destornillador de pala plana



Destornillador para tornillos de cabeza ranurada con cuña redonda, SD DIN 5265, ISO 2380/2, accionamiento según DIN 5264, ISO 2380/1, punta de cromo superior, mango blando SoftFinish

Datos generales para pedido

Tipo	SDS 0.6X3.5X100	Versión
Código	9008330000	Destornillador, Destornillador
GTIN (EAN)	4032248056286	
Cantidad	1 ST	
Tipo	SDS 0.6X3.5X200	Versión
Código	9010110000	Destornillador, Destornillador
GTIN (EAN)	4032248300754	
Cantidad	1 ST	
Tipo	SDIS 0.6X3.5X100	Versión
Código	9008390000	Destornillador, Destornillador
GTIN (EAN)	4032248056354	
Cantidad	1 ST	

BLDF 5.08/06/180 SN BK BX

Weidmüller Interface GmbH & Co. KG

Klingenbergstraße 26

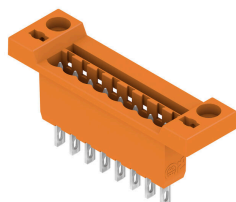
D-32758 Detmold

Germany

www.weidmueller.com

Contrapiezas

SLDF 5.08



Conectores macho de paso para montaje de placa frontal con función de bloqueo opcional. La conexión interna se realiza por conexión de soldadura o por conexión de enchufe plana. Los conectores macho se pueden rotular y codificar.

Datos generales para pedido

Tipo	SLDF 5.08 L/F 6 SN BK BX	Versión
Código	1635780000	Conector para placa c.i., Conector macho, 5.08 mm, Número de
GTIN (EAN)	4008190264215	polos: 6, 180°, Conexión por terminales planos enchufables, Conexión
Cantidad	36 ST	por soldadura, Caja
Tipo	SLDF 5.08 L/F 6 SN OR BX	Versión
Código	1599170000	Conector para placa c.i., Conector macho, 5.08 mm, Número de
GTIN (EAN)	4008190179595	polos: 6, 180°, Conexión por terminales planos enchufables, Conexión
Cantidad	36 ST	por soldadura, Caja

SL 5.08/135



Conectores macho con dirección de salida 135°. La longitud del terminal de soldadura está optimizada para la utilización de soldadura por ola. Los conectores macho ofrecen espacio para rotulación y se pueden codificar.

Datos generales para pedido

Tipo	SL 5.08/06/135 3.2SN OR...	Versión
Código	1603100000	Conector para placa c.i., Conector macho, abierto lateralmente,
GTIN (EAN)	4008190101480	Conexión por soldadura THT, 5.08 mm, Número de polos: 6, 135°,
Cantidad	50 ST	Longitud del terminal de soldadura (l): 3.2 mm, estañado, naranja,
		Caja

SL 5.08/135B



Conectores macho con dirección de salida 135°. La longitud del terminal de soldadura está optimizada para la utilización de soldadura por ola. Los conectores macho ofrecen espacio para rotulación y se pueden codificar.

BLDF 5.08/06/180 SN BK BX

Weidmüller Interface GmbH & Co. KG
 Klingenbergstraße 26
 D-32758 Detmold
 Germany

www.weidmuller.com

Contrapiezas

Datos generales para pedido

Tipo	SL 5.08/06/135B 3.2SN O...	Versión
Código	1605570000	Conector para placa c.i., Conector macho, Colas de milano para
GTIN (EAN)	4008190268756	bloques de fijación, Conexión por soldadura THT, 5.08 mm, Número
Cantidad	50 ST	de polos: 6, 135°, Longitud del terminal de soldadura (l): 3.2 mm,
		estañado, naranja, Caja

SL 5.08/180



Conectores macho con dirección de salida recta. La longitud del terminal de soldadura está optimizada para la utilización de soldadura por ola. Los conectores macho ofrecen espacio para rotulación y se pueden codificar.

Datos generales para pedido

Tipo	SL 5.08/06/180 3.2SN OR...	Versión
Código	1517660000	Conector para placa c.i., Conector macho, abierto lateralmente,
GTIN (EAN)	4008190139445	Conexión por soldadura THT, 5.08 mm, Número de polos: 6, 180°,
Cantidad	50 ST	Longitud del terminal de soldadura (l): 3.2 mm, estañado, naranja,
		Caja

SL 5.08/180B



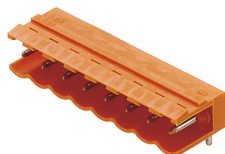
Conectores macho con dirección de salida recta. La longitud del terminal de soldadura está optimizada para la utilización de soldadura por ola. Los conectores macho ofrecen espacio para rotulación y se pueden codificar.

Datos generales para pedido

Tipo	SL 5.08/06/180B 3.2SN B...	Versión
Código	1142340000	Conector para placa c.i., Conector macho, Colas de milano para
GTIN (EAN)	4032248925483	bloques de fijación, Conexión por soldadura THT, 5.08 mm, Número
Cantidad	50 ST	de polos: 6, 180°, Longitud del terminal de soldadura (l): 3.2 mm,
		estañado, negro, Caja
Tipo	SL 5.08/06/180B 3.2SN O...	Versión
Código	1519960000	Conector para placa c.i., Conector macho, Colas de milano para
GTIN (EAN)	4008190011901	bloques de fijación, Conexión por soldadura THT, 5.08 mm, Número
Cantidad	54 ST	de polos: 6, 180°, Longitud del terminal de soldadura (l): 3.2 mm,
		estañado, naranja, Caja

Contrapiezas

SL 5.08/90

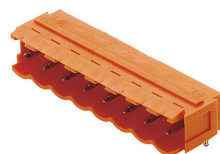


Conectores macho con dirección de salida 90°. La longitud del terminal de soldadura está optimizada para la utilización de soldadura por ola. Los conectores macho ofrecen espacio para rotulación y se pueden codificar.

Datos generales para pedido

Tipo	SL 5.08/06/90 3.2SN OR ...	Versión
Código	1508460000	Conector para placa c.i., Conector macho, abierto lateralmente,
GTIN (EAN)	4008190132767	Conexión por soldadura THT, 5.08 mm, Número de polos: 6, 90°,
Cantidad	50 ST	Longitud del terminal de soldadura (l): 3.2 mm, estañado, naranja, Caja

SL 5.08/90B

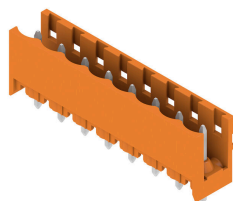


Conectores macho con dirección de salida 90°. La longitud del terminal de soldadura está optimizada para la utilización de soldadura por ola. Los conectores macho ofrecen espacio para rotulación y se pueden codificar.

Datos generales para pedido

Tipo	SL 5.08/06/90B 3.2SN OR...	Versión
Código	1510760000	Conector para placa c.i., Conector macho, Colas de milano para
GTIN (EAN)	4008190157951	bloques de fijación, Conexión por soldadura THT, 5.08 mm, Número
Cantidad	50 ST	de polos: 6, 90°, Longitud del terminal de soldadura (l): 3.2 mm, estañado, naranja, Caja

SL 5.08HC/180



Conectores macho en plástico reforzado con fibra de vidrio con dirección de salida recta, optimizados para el proceso de soldadura por ola. La sujeción lateral (F) se puede atornillar en la respectiva contrapieza o en la placa de circuito impreso. No se necesitan tornillos adicionales para conectar la placa c. i. cuando se usa la versión con sujeción lateral con pin de soldadura (LF). Al mismo tiempo, se protegen los puntos de soldadura frente a la tensión mecánica. Todos los conectores macho pueden codificarse manualmente o solicitarse precodificados. HC = Alta intensidad

BLDF 5.08/06/180 SN BK BX

Weidmüller Interface GmbH & Co. KG
 Klingenbergstraße 26
 D-32758 Detmold
 Germany

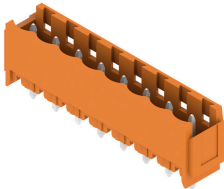
www.weidmueller.com

Contrapiezas

Datos generales para pedido

Tipo	SL 5.08HC/06/180 3.2SN ...	Versión
Código	1148210000	Conector para placa c.i., Conector macho, abierto lateralmente,
GTIN (EAN)	4032248933846	Conexión por soldadura THT, 5.08 mm, Número de polos: 6, 180°,
Cantidad	50 ST	Longitud del terminal de soldadura (l): 3.2 mm, estañado, negro, Caja
Tipo	SL 5.08HC/06/180 3.2SN ...	Versión
Código	1146450000	Conector para placa c.i., Conector macho, abierto lateralmente,
GTIN (EAN)	4032248108879	Conexión por soldadura THT, 5.08 mm, Número de polos: 6, 180°,
Cantidad	50 ST	Longitud del terminal de soldadura (l): 3.2 mm, estañado, naranja, Caja

SL 5.08HC/180B

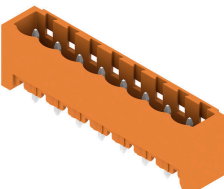


Conectores macho en plástico reforzado con fibra de vidrio con dirección de salida recta, optimizados para el proceso de soldadura por ola. La sujeción lateral (F) se puede atornillar en la respectiva contrapienza o en la placa de circuito impreso. No se necesitan tornillos adicionales para conectar la placa c. i. cuando se usa la versión con sujeción lateral con pin de soldadura (LF). Al mismo tiempo, se protegen los puntos de soldadura frente a la tensión mecánica. Todos los conectores macho pueden codificarse manualmente o solicitarse precodificados. HC = Alta intensidad

Datos generales para pedido

Tipo	SL 5.08HC/06/180B 3.2SN...	Versión
Código	1149530000	Conector para placa c.i., Conector macho, Colas de milano para
GTIN (EAN)	4032248935529	bloques de fijación, Conexión por soldadura THT, 5.08 mm, Número
Cantidad	50 ST	de polos: 6, 180°, Longitud del terminal de soldadura (l): 3.2 mm, estañado, negro, Caja
Tipo	SL 5.08HC/06/180B 3.2SN...	Versión
Código	1147430000	Conector para placa c.i., Conector macho, Colas de milano para
GTIN (EAN)	4032248933280	bloques de fijación, Conexión por soldadura THT, 5.08 mm, Número
Cantidad	50 ST	de polos: 6, 180°, Longitud del terminal de soldadura (l): 3.2 mm, estañado, naranja, Caja

SL 5.08HC/180G



Conectores macho en plástico reforzado con fibra de vidrio con dirección de salida recta, optimizados para el proceso de soldadura por ola. La sujeción lateral (F) se puede atornillar en la respectiva contrapienza o en la placa de circuito impreso. No se necesitan tornillos adicionales para conectar la placa c. i. cuando se usa la versión con sujeción lateral con pin de soldadura (LF). Al mismo tiempo, se protegen los puntos de soldadura frente a la tensión mecánica. Todos los conectores macho pueden codificarse manualmente o solicitarse precodificados. HC = Alta intensidad

Contrapiezas

Datos generales para pedido

Tipo	SL 5.08HC/06/180G 3.2SN...	Versión
Código	1148770000	Conector para placa c.i., Conector macho, cerrado lateralmente,
GTIN (EAN)	4032248935482	Conexión por soldadura THT, 5.08 mm, Número de polos: 6, 180°,
Cantidad	50 ST	Longitud del terminal de soldadura (l): 3.2 mm, estañado, negro, Caja
Tipo	SL 5.08HC/06/180G 3.2SN...	Versión
Código	1146820000	Conector para placa c.i., Conector macho, cerrado lateralmente,
GTIN (EAN)	4032248108640	Conexión por soldadura THT, 5.08 mm, Número de polos: 6, 180°,
Cantidad	50 ST	Longitud del terminal de soldadura (l): 3.2 mm, estañado, naranja, Caja

SL 5.08HC/90



Conectores macho en plástico reforzado con fibra de vidrio con dirección de salida en ángulo de 90°, optimizados para el proceso de soldadura por ola. La sujeción lateral (F) se puede atornillar en la respectiva contrapienza o en la placa de circuito impreso. No se necesitan tornillos adicionales para conectar la placa c. i. cuando se usa la versión con sujeción lateral con pin de soldadura (LF). Al mismo tiempo, se protegen los puntos de soldadura frente a la tensión mecánica. Todos los conectores macho pueden codificarse manualmente o solicitarse precodificados. HC = Alta intensidad

Datos generales para pedido

Tipo	SL 5.08HC/06/90 3.2SN B...	Versión
Código	1155070000	Conector para placa c.i., Conector macho, abierto lateralmente,
GTIN (EAN)	4050118050776	Conexión por soldadura THT, 5.08 mm, Número de polos: 6, 90°,
Cantidad	50 ST	Longitud del terminal de soldadura (l): 3.2 mm, estañado, negro, Caja
Tipo	SL 5.08HC/06/90 3.2SN O...	Versión
Código	1146810000	Conector para placa c.i., Conector macho, abierto lateralmente,
GTIN (EAN)	4050118051469	Conexión por soldadura THT, 5.08 mm, Número de polos: 6, 90°,
Cantidad	50 ST	Longitud del terminal de soldadura (l): 3.2 mm, estañado, naranja, Caja

SL 5.08HC/90B



Conectores macho en plástico reforzado con fibra de vidrio con dirección de salida en ángulo de 90°, optimizados para el proceso de soldadura por ola. La sujeción lateral (F) se puede atornillar en la respectiva contrapienza o en la placa de circuito impreso. No se necesitan tornillos adicionales para conectar la placa c. i. cuando se usa la versión con sujeción lateral con pin de soldadura (LF). Al mismo tiempo, se protegen los puntos de soldadura frente a la tensión mecánica. Todos los conectores macho pueden codificarse manualmente o solicitarse precodificados. HC = Alta intensidad

Datos generales para pedido

Tipo	SL 5.08HC/06/90B 3.2SN ...	Versión
Código	1155620000	Conector para placa c.i., Conector macho, Colas de milano para
GTIN (EAN)	4050118050318	bloques de fijación, Conexión por soldadura THT, 5.08 mm, Número
Cantidad	50 ST	

BLDF 5.08/06/180 SN BK BX

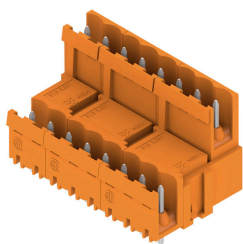
Weidmüller Interface GmbH & Co. KG
 Klingenbergstraße 26
 D-32758 Detmold
 Germany

www.weidmueller.com

Contrapiezas

		de polos: 6, 90°, Longitud del terminal de soldadura (l): 3.2 mm, estañado, negro, Caja
Tipo	SL 5.08HC/06/90B 3.2SN ...	Versión
Código	1148170000	Conector para placa c.i., Conector macho, Colas de milano para bloques de fijación, Conexión por soldadura THT, 5.08 mm, Número
GTIN (EAN)	4050118051001	de polos: 6, 90°, Longitud del terminal de soldadura (l): 3.2 mm, estañado, naranja, Caja
Cantidad	50 ST	

SLDV 5.08/180

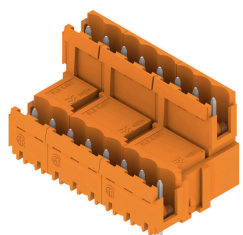


Conectores macho con longitud de pin de soldadura optimizada para la soldadura por ola. Los conectores macho ofrecen espacio para la señalización y se pueden codificar. HC = Alta intensidad

Datos generales para pedido

Tipo	SLD 5.08V/12/180 3.2SN ...	Versión
Código	1725690000	Conector para placa c.i., Conector macho, abierto lateralmente, Conexión por soldadura THT, 5.08 mm, Número de polos: 12, 180°, Longitud del terminal de soldadura (l): 3.2 mm, estañado, naranja, Caja
GTIN (EAN)	4032248061983	
Cantidad	50 ST	

SLDV 5.08/180B



Conectores macho con longitud de pin de soldadura optimizada para la soldadura por ola. Los conectores macho ofrecen espacio para la señalización y se pueden codificar. HC = Alta intensidad

Datos generales para pedido

Tipo	SLD 5.08V/12/180B 3.2SN...	Versión
Código	1726780000	Conector para placa c.i., Conector macho, Colas de milano para bloques de fijación, Conexión por soldadura THT, 5.08 mm, Número
GTIN (EAN)	4032248062669	de polos: 12, 180°, Longitud del terminal de soldadura (l): 3.2 mm, estañado, naranja, Caja
Cantidad	50 ST	

BLDF 5.08/06/180 SN BK BX

Weidmüller Interface GmbH & Co. KG

Klingenbergstraße 26

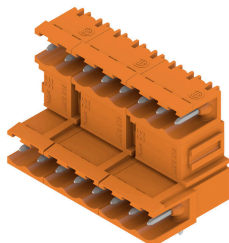
D-32758 Detmold

Germany

www.weidmueller.com

Contrapiezas

SLDV 5.08/90

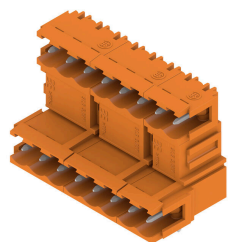


Conectores macho con longitud de pin de soldadura optimizada para la soldadura por ola. Los conectores macho ofrecen espacio para la señalización y se pueden codificar. HC = Alta intensidad

Datos generales para pedido

Tipo	SLD 5.08V/12/90 3.2 SN ...	Versión
Código	1725210000	Conector para placa c.i., Conector macho, abierto lateralmente,
GTIN (EAN)	4032248060610	Conexión por soldadura THT, 5.08 mm, Número de polos: 12, 90°,
Cantidad	50 ST	Longitud del terminal de soldadura (l): 3.2 mm, estañado, naranja, Caja

SLDV 5.08/90B

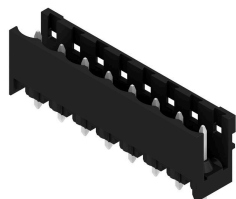


Conectores macho con longitud de pin de soldadura optimizada para la soldadura por ola. Los conectores macho ofrecen espacio para la señalización y se pueden codificar. HC = Alta intensidad

Datos generales para pedido

Tipo	SLD 5.08V/12/90B 3.2 SN...	Versión
Código	1726320000	Conector para placa c.i., Conector macho, Colas de milano para
GTIN (EAN)	4032248061297	bloques de fijación, Conexión por soldadura THT, 5.08 mm, Número
Cantidad	50 ST	de polos: 12, 90°, Longitud del terminal de soldadura (l): 3.2 mm, estañado, naranja, Caja

SL-SMT 5.08/180 Box



Conector macho abierto, recto y resistente a altas temperaturas. Embalaje en caja o cinta. En cinta, con pin de soldadura de 1,5 mm, optimizado para el montaje automático. Pin de soldadura de 3,2 mm, indicado para soldadura reflow y por ola. Los conectores macho disponen de espacio para señalización y se pueden codificar. HC = Alta intensidad

BLDF 5.08/06/180 SN BK BX

Weidmüller Interface GmbH & Co. KG

Klingenbergstraße 26

D-32758 Detmold

Germany

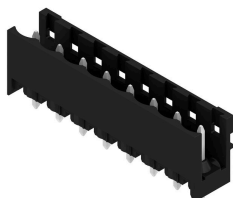
www.weidmueller.com

Contrapiezas

Datos generales para pedido

Tipo	SL-SMT 5.08HC/06/180 1....	Versión
Código	1775642001	Conector para placa c.i., Conector macho, abierto lateralmente,
GTIN (EAN)	4032248157587	Conexión por soldadura THT/THR, 5.08 mm, Número de polos: 6,
Cantidad	50 ST	180°, Longitud del terminal de soldadura (l): 1.5 mm, estañado,
		negro, Caja
Tipo	SL-SMT 5.08HC/06/180 3....	Versión
Código	1838020000	Conector para placa c.i., Conector macho, abierto lateralmente,
GTIN (EAN)	4032248348084	Conexión por soldadura THT/THR, 5.08 mm, Número de polos: 6,
Cantidad	50 ST	180°, Longitud del terminal de soldadura (l): 3.2 mm, estañado,
		negro, Caja

SL-SMT 5.08/180 Tape

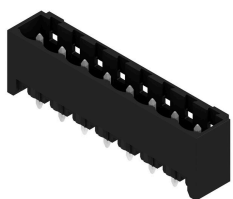


Conector macho abierto, recto y resistente a altas temperaturas. Embalaje en caja o cinta. En cinta, con pin de soldadura de 1,5 mm, optimizado para el montaje automático. Pin de soldadura de 3,2 mm, indicado para soldadura reflow y por ola. Los conectores macho disponen de espacio para señalización y se pueden codificar. HC = Alta intensidad

Datos generales para pedido

Tipo	SL-SMT 5.08HC/06/180 1....	Versión
Código	1775644001	Conector para placa c.i., Conector macho, abierto lateralmente,
GTIN (EAN)	4032248159628	Conexión por soldadura THT/THR, 5.08 mm, Número de polos: 6,
Cantidad	250 ST	180°, Longitud del terminal de soldadura (l): 1.5 mm, estañado,
		negro, Tape

SL-SMT 5.08/180G Box



Conector macho resistente a altas temperaturas, embalado en caja o cinta. En cinta, con pin de soldadura de 1,5 mm, optimizado para el montaje automático. Pin de soldadura de 3,2 mm, indicado para soldadura reflow y por ola. Los conectores macho disponen de espacio para señalización y se pueden codificar. HC = Alta intensidad

Datos generales para pedido

Tipo	SL-SMT 5.08HC/06/180G 1...	Versión
Código	1775962001	Conector para placa c.i., Conector macho, cerrado lateralmente,
GTIN (EAN)	4032248158959	Conexión por soldadura THT/THR, 5.08 mm, Número de polos: 6,
Cantidad	50 ST	180°, Longitud del terminal de soldadura (l): 1.5 mm, estañado,
		negro, Caja
Tipo	SL-SMT 5.08HC/06/180G 3...	Versión
Código	1838250000	Conector para placa c.i., Conector macho, cerrado lateralmente,
GTIN (EAN)	4032248348312	Conexión por soldadura THT/THR, 5.08 mm, Número de polos: 6,
Cantidad	50 ST	

BLDF 5.08/06/180 SN BK BX

Weidmüller Interface GmbH & Co. KG

Klingenbergstraße 26

D-32758 Detmold

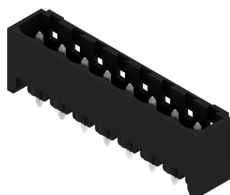
Germany

www.weidmueller.com

Contrapiezas

180°, Longitud del terminal de soldadura (l): 3.2 mm, estañado,
negro, Caja

SL-SMT 5.08/180G Tape

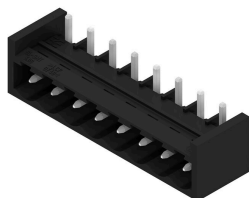


Conector macho resistente a altas temperaturas, embalado en caja o cinta. En cinta, con pin de soldadura de 1,5 mm, optimizado para el montaje automático. Pin de soldadura de 3,2 mm, indicado para soldadura reflow y por ola. Los conectores macho disponen de espacio para señalización y se pueden codificar. HC = Alta intensidad

Datos generales para pedido

Tipo	SL-SMT 5.08HC/06/180G 1...	Versión
Código	1775964001	Conector para placa c.i., Conector macho, cerrado lateralmente,
GTIN (EAN)	4032248160174	Conexión por soldadura THT/THR, 5.08 mm, Número de polos: 6,
Cantidad	250 ST	180°, Longitud del terminal de soldadura (l): 1.5 mm, estañado, negro, Tape

SL-SMT 5.08/270GH Box



Conector macho abierto, recto y resistente a altas temperaturas. Embalaje en caja o cinta. En cinta, con pin de soldadura de 1,5 mm, optimizado para el montaje automático. Pin de soldadura de 3,2 mm, indicado para soldadura reflow y por ola. Los conectores macho disponen de espacio para señalización y se pueden codificar. HC = Alta intensidad

Datos generales para pedido

Tipo	SL-SMT 5.08HC/06/270GH ...	Versión
Código	1877410000	Conector para placa c.i., Conector macho, cerrado lateralmente,
GTIN (EAN)	4032248468041	Conexión por soldadura THT/THR, 5.08 mm, Número de polos: 6,
Cantidad	50 ST	270°, Longitud del terminal de soldadura (l): 3.2 mm, estañado, negro, Caja

Contrapiezas

SL-SMT 5.08/270GH Tape

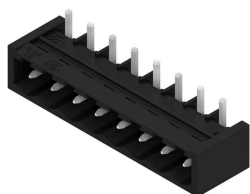


Conector macho abierto, recto y resistente a altas temperaturas. Embalaje en caja o cinta. En cinta, con pin de soldadura de 1,5 mm, optimizado para el montaje automático. Pin de soldadura de 3,2 mm, indicado para soldadura reflow y por ola. Los conectores macho disponen de espacio para señalización y se pueden codificar. HC = Alta intensidad

Datos generales para pedido

Tipo	SL-SMT 5.08HC/06/270GH ...	Versión
Código	1877630000	Conector para placa c.i., Conector macho, cerrado lateralmente,
GTIN (EAN)	4032248468225	Conexión por soldadura THT/THR, 5.08 mm, Número de polos: 6,
Cantidad	265 ST	270°, Longitud del terminal de soldadura (l): 1.5 mm, estañado, negro, Tape
Tipo	SL-SMT 5.08HC/06/270GH ...	Versión
Código	1877850000	Conector para placa c.i., Conector macho, cerrado lateralmente,
GTIN (EAN)	4032248468508	Conexión por soldadura THT/THR, 5.08 mm, Número de polos: 6,
Cantidad	265 ST	270°, Longitud del terminal de soldadura (l): 3.2 mm, estañado, negro, Tape

SL-SMT 5.08/270GL Box



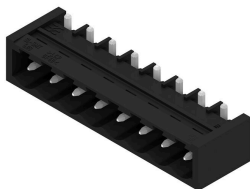
Conector macho abierto, recto y resistente a altas temperaturas. Embalaje en caja o cinta. En cinta, con pin de soldadura de 1,5 mm, optimizado para el montaje automático. Pin de soldadura de 3,2 mm, indicado para soldadura reflow y por ola. Los conectores macho disponen de espacio para señalización y se pueden codificar. HC = Alta intensidad

Datos generales para pedido

Tipo	SL-SMT 5.08HC/06/270GL ...	Versión
Código	1877530000	Conector para placa c.i., Conector macho, cerrado lateralmente,
GTIN (EAN)	4032248468157	Conexión por soldadura THT/THR, 5.08 mm, Número de polos: 6,
Cantidad	50 ST	270°, Longitud del terminal de soldadura (l): 3.2 mm, estañado, negro, Caja

Contrapiezas

SL-SMT 5.08/270GL Tape



Conector macho abierto, recto y resistente a altas temperaturas. Embalaje en caja o cinta. En cinta, con pin de soldadura de 1,5 mm, optimizado para el montaje automático. Pin de soldadura de 3,2 mm, indicado para soldadura reflow y por ola. Los conectores macho disponen de espacio para señalización y se pueden codificar. HC = Alta intensidad

Datos generales para pedido

Tipo	SL-SMT 5.08HC/06/270GL ...	Versión
Código	1877780000	Conector para placa c.i., Conector macho, cerrado lateralmente,
GTIN (EAN)	4032248468430	Conexión por soldadura THT/THR, 5.08 mm, Número de polos: 6,
Cantidad	350 ST	270°, Longitud del terminal de soldadura (l): 1.5 mm, estañado, negro, Tape

SL-SMT 5.08HC/90 Box



Conector macho resistente a altas temperaturas, acodado 90°, abierto. Embalaje en caja o cinta. En cinta, con pin de soldadura de 1,5 mm, optimizado para el montaje automático. Pin de soldadura de 3,2 mm, indicado para soldadura reflow y por ola. Los conectores macho disponen de espacio para señalización y se pueden codificar. HC = Alta intensidad

Datos generales para pedido

Tipo	SL-SMT 5.08HC/06/90 1.5...	Versión
Código	1774802001	Conector para placa c.i., Conector macho, abierto lateralmente,
GTIN (EAN)	4032248155835	Conexión por soldadura THT/THR, 5.08 mm, Número de polos: 6,
Cantidad	50 ST	90°, Longitud del terminal de soldadura (l): 1.5 mm, estañado, negro, Caja
Tipo	SL-SMT 5.08HC/06/90 3.2...	Versión
Código	1779990000	Conector para placa c.i., Conector macho, abierto lateralmente,
GTIN (EAN)	4032248165315	Conexión por soldadura THT/THR, 5.08 mm, Número de polos: 6,
Cantidad	50 ST	90°, Longitud del terminal de soldadura (l): 3.2 mm, estañado, negro, Caja

Contrapiezas

SL-SMT 5.08HC/90 Tape



Conector macho resistente a altas temperaturas, acodado 90°, abierto. Embalaje en caja o cinta. En cinta, con pin de soldadura de 1,5 mm, optimizado para el montaje automático. Pin de soldadura de 3,2 mm, indicado para soldadura reflow y por ola. Los conectores macho disponen de espacio para señalización y se pueden codificar. HC = Alta intensidad

Datos generales para pedido

Tipo	SL-SMT 5.08HC/06/90 1.5...	Versión
Código	1774804001	Conector para placa c.i., Conector macho, abierto lateralmente,
GTIN (EAN)	4032248167692	Conexión por soldadura THT/THR, 5.08 mm, Número de polos: 6,
Cantidad	350 ST	90°, Longitud del terminal de soldadura (l): 1.5 mm, estañado, negro,
		Tape

SL-SMT 5.08HC/90G Box



Conector macho resistente a altas temperaturas, embalado en caja o cinta. En cinta, con pin de soldadura de 1,5 mm, optimizado para el montaje automático. Pin de soldadura de 3,2 mm, indicado para soldadura reflow y por ola. Los conectores macho disponen de espacio para señalización y se pueden codificar. HC = Alta intensidad

Datos generales para pedido

Tipo	SL-SMT 5.08HC/06/90G 1....	Versión
Código	1775042001	Conector para placa c.i., Conector macho, cerrado lateralmente,
GTIN (EAN)	4032248156108	Conexión por soldadura THT/THR, 5.08 mm, Número de polos: 6,
Cantidad	50 ST	90°, Longitud del terminal de soldadura (l): 1.5 mm, estañado, negro,
		Caja
Tipo	SL-SMT 5.08HC/06/90G 3....	Versión
Código	1780220000	Conector para placa c.i., Conector macho, cerrado lateralmente,
GTIN (EAN)	4032248165544	Conexión por soldadura THT/THR, 5.08 mm, Número de polos: 6,
Cantidad	50 ST	90°, Longitud del terminal de soldadura (l): 3.2 mm, estañado, negro,
		Caja

BLDF 5.08/06/180 SN BK BX

Weidmüller Interface GmbH & Co. KG
 Klingenbergstraße 26
 D-32758 Detmold
 Germany

www.weidmuller.com

Contrapiezas

SL-SMT 5.08HC/90G Tape

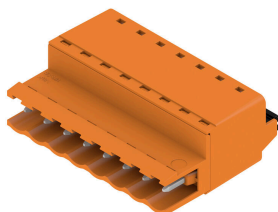


Conector macho resistente a altas temperaturas, embalado en caja o cinta. En cinta, con pin de soldadura de 1,5 mm, optimizado para el montaje automático. Pin de soldadura de 3,2 mm, indicado para soldadura reflow y por ola. Los conectores macho disponen de espacio para señalización y se pueden codificar. HC = Alta intensidad

Datos generales para pedido

Tipo	SL-SMT 5.08HC/06/90G 1....	Versión
Código	1775044001	Conector para placa c.i., Conector macho, cerrado lateralmente,
GTIN (EAN)	4032248167760	Conexión por soldadura THT/THR, 5.08 mm, Número de polos: 6,
Cantidad	350 ST	90°, Longitud del terminal de soldadura (l): 1.5 mm, estañado, negro, Tape

SLF 5.08/180 SN

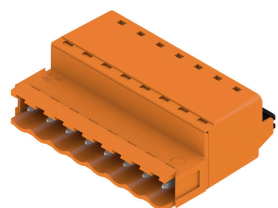


Conector macho con conexión PUSH IN y dirección de salida recta; se usa junto con BLF 5.08HC en la aplicación "wire-to-wire" como pasamuros. Los conectores macho disponen de espacio para rotulación y se pueden codificar.

Datos generales para pedido

Tipo	SLF 5.08/06/180 SN BK BX	Versión
Código	1335630000	Conector para placa c.i., clavija macho, 5.08 mm, Número de polos:
GTIN (EAN)	4050118139181	6, 180°, PUSH IN con actuador, Sección de embornado, máx. : 3.31
Cantidad	60 ST	mm², Caja
Tipo	SLF 5.08/06/180 SN OR BX	Versión
Código	1335370000	Conector para placa c.i., clavija macho, 5.08 mm, Número de polos:
GTIN (EAN)	4050118138726	6, 180°, PUSH IN con actuador, Sección de embornado, máx. : 3.31
Cantidad	60 ST	mm², Caja

SLF 5.08/180B SN



Conector macho con conexión PUSH IN y dirección de salida recta; se usa junto con BLF 5.08HC en la aplicación "wire-to-wire" como pasamuros. Los conectores macho disponen de espacio para rotulación y se pueden codificar.

BLDF 5.08/06/180 SN BK BX

Weidmüller Interface GmbH & Co. KG
 Klingenbergstraße 26
 D-32758 Detmold
 Germany

www.weidmueller.com

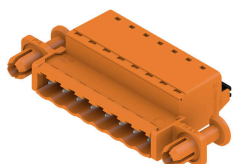
Contrapiezas

Datos generales para pedido

Tipo	SLF 5.08/06/180B SN BK ...	Versión
Código	1335850000	Conector para placa c.i., clavija macho, 5.08 mm, Número de polos:
GTIN (EAN)	4050118138979	6, 180°, PUSH IN con actuador, Sección de embornado, máx. : 3.31
Cantidad	54 ST	mm², Caja

Tipo	SLF 5.08/06/180B SN OR ...	Versión
Código	1335480000	Conector para placa c.i., clavija macho, 5.08 mm, Número de polos:
GTIN (EAN)	4050118138702	6, 180°, PUSH IN con actuador, Sección de embornado, máx. : 3.31
Cantidad	54 ST	mm², Caja

SLF 5.08/180DF SN

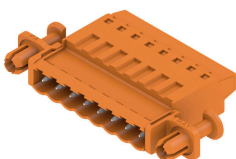


Conector macho con conexión PUSH IN y dirección de salida recta; se usa junto con BLF 5.08HC en la aplicación "wire-to-wire" como pasamuros. Los conectores macho disponen de espacio para rotulación y se pueden codificar.

Datos generales para pedido

Tipo	SLF 5.08/06/180DF SN OR...	Versión
Código	1353630000	Conector para placa c.i., clavija macho, 5.08 mm, Número de polos:
GTIN (EAN)	4050118156393	6, 180°, PUSH IN con actuador, Sección de embornado, máx. : 3.31
Cantidad	30 ST	mm², Caja

SLT 5.08/180DF SN



Conectores macho con conexión Top para conectar el conductor. Los conectores macho ofrecen espacio para rotulación y se pueden codificar.

Datos generales para pedido

Tipo	SLT 5.08/06/180DF SN OR...	Versión
Código	1353400000	Conector para placa c.i., clavija macho, 5.08 mm, Número de polos: 6,
GTIN (EAN)	4050118156010	180°, Conexión TOP, Sección de embornado, máx. : 2.5 mm², Caja
Cantidad	30 ST	

BLDF 5.08/06/180 SN BK BX

Weidmüller Interface GmbH & Co. KG

Klingenbergstraße 26

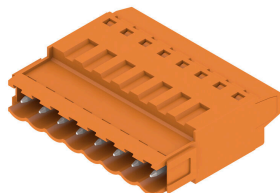
D-32758 Detmold

Germany

www.weidmuller.com

Contrapiezas

SLT 5.08B

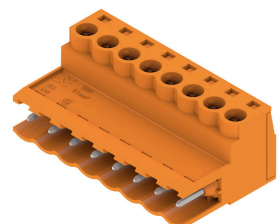


Conectores macho con conexión Top para conectar el conductor. Los conectores macho ofrecen espacio para rotulación y se pueden codificar.

Datos generales para pedido

Tipo	SLT 5.08/06/180B SN OR ...	Versión
Código	1611750000	Conector para placa c.i., clavija macho, 5.08 mm, Número de polos: 6,
GTIN (EAN)	4008190192631	180°, Conexión TOP, Sección de embornado, máx. : 2.5 mm², Caja
Cantidad	50 ST	

SLS 5.08/180 SN

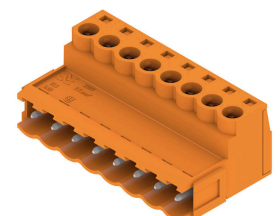


Conectores macho con conexión brida-tornillo para conexión de conductores. Los conectores macho disponen de espacio para rotulación y se pueden codificar.

Datos generales para pedido

Tipo	SLS 5.08/06/180 SN OR BX	Versión
Código	1627130000	Conector para placa c.i., clavija macho, 5.08 mm, Número de polos:
GTIN (EAN)	4008190199647	6, 180°, Conexión brida-tornillo, Sección de embornado, máx. : 3.31
Cantidad	60 ST	mm², Caja

SLS 5.08/180B



Conectores macho con conexión brida-tornillo para conexión de conductores. Los conectores macho disponen de espacio para rotulación y se pueden codificar.

Datos generales para pedido

Tipo	SLS 5.08/06/180B SN OR ...	Versión
Código	1627280000	Conector para placa c.i., clavija macho, 5.08 mm, Número de polos:
GTIN (EAN)	4008190199791	6, 180°, Conexión brida-tornillo, Sección de embornado, máx. : 3.31
Cantidad	54 ST	mm², Caja

BLDF 5.08/06/180 SN BK BX

Weidmüller Interface GmbH & Co. KG

Klingenbergstraße 26

D-32758 Detmold

Germany

www.weidmueller.com

Contrapiezas

SLS 5.08TB KF35



Conectores macho con conexión brida-tornillo para conexión de conductores. Mediante los pies de enclavamiento se montan los conectores macho sobre el carril. Los conectores macho disponen de espacio para rotulación y se pueden codificar.

Datos generales para pedido

Tipo	SLS 5.08/06/180TB KF SN...	Versión
Código	1846140000	Conector para placa c.i., clavija macho, 5.08 mm, Número de polos:
GTIN (EAN)	4032248362424	6, 180°, Conexión brida-tornillo, Sección de embornado, máx. : 3.31
Cantidad	20 ST	mm², Caja

SLS 5.08TB RF15



Conectores macho con conexión brida-tornillo para conexión de conductores. Mediante los pies de enclavamiento se montan los conectores macho sobre el carril. Los conectores macho disponen de espacio para rotulación y se pueden codificar.

Datos generales para pedido

Tipo	SLS 5.08/06/180TB RF15 ...	Versión
Código	1846060000	Conector para placa c.i., clavija macho, 5.08 mm, Número de polos:
GTIN (EAN)	4032248362349	6, 180°, Conexión brida-tornillo, Sección de embornado, máx. : 3.31
Cantidad	20 ST	mm², Caja