

## AP AKZ2.5

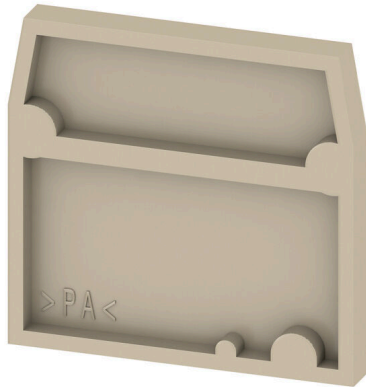
**Weidmüller Interface GmbH & Co. KG**

Klingenbergstraße 26

D-32758 Detmold

Germany

[www.weidmueller.com](http://www.weidmueller.com)



Las placas separadoras y las tapas finales son accesorios esenciales para los bornes. Las placas de separación proporcionan aislamiento óptico y eléctrico entre diferentes potenciales y grupos funcionales, aumentando la seguridad y garantizando una estructura clara dentro del cuadro eléctrico. Las tapas finales cierran la fila de bornes por los laterales, protegen contra el contacto con partes activas y garantizan un acabado limpio y estable. Ambos componentes están adaptados con precisión a la correspondiente serie de bornes de Weidmüller, contribuyendo a un cableado seguro, conforme y profesional.

### Datos generales para pedido

Versión	Tapa final para bornes, beige, Altura: 22.5 mm, Anchura: 2.5 mm, V-O, PA 66, enclavable: Sí
Código	<a href="#">0697360000</a>
Tipo	AP AKZ2.5
GTIN (EAN)	4008190098865
Cantidad	50 Pieza

## AP AKZ2.5

**Weidmüller Interface GmbH & Co. KG**  
 Klingenbergstraße 26  
 D-32758 Detmold  
 Germany

www.weidmueller.com

## Datos técnicos

### Homologaciones

ROHS	Conformidad
------	-------------

### Dimensiones y pesos

Profundidad	21.5 mm	Profundidad (pulgadas)	0.8465 inch
Altura	22.5 mm	Altura (pulgadas)	0.8858 inch
Anchura	2.5 mm	Anchura (pulgadas)	0.0984 inch
Peso neto	0.36 g		

### Temperaturas

Temperatura de almacenamiento	-25 °C...55 °C	Temperatura ambiente	-5 °C...40 °C
Temperatura permanente de trabajo, min.	-50 °C	Temperatura permanente de trabajo, max.	100 °C

### Conformidad medioambiental del producto

Estado de cumplimiento de la directiva RoHS	Conforme sin exención		
REACH SVHC	Sin SVHC por encima del 0,1 % en peso		
Huella de carbono del producto	Desde la cuna hasta la puerta	0.009 kg CO2eq.	

### Datos del material

Material básico	PA 66	Color	beige
Grado inflamabilidad según UL 94	V-0		

### Generalidades

Indicación de montaje	Montaje directo
-----------------------	-----------------

### Otros datos técnicos

enclavable	Sí	Indicación de montaje	Montaje directo
------------	----	-----------------------	-----------------

### Valores característicos del sistema

Versión	Tapa final
---------	------------

### Clasificaciones

ETIM 8.0	EC000886	ETIM 9.0	EC000886
ETIM 10.0	EC000886	ECLASS 14.0	27-25-03-01
ECLASS 15.0	27-25-03-01		