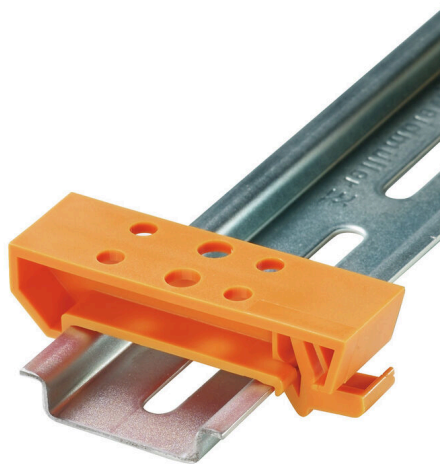


Imagen de producto



Ofrecemos una amplia gama de soportes de montaje para facilitar el manejo y la complementación de nuestros productos. Desde diversas herramientas hasta fundas aislantes y diversos tornillos, nuestros componentes se adaptan entre sí hasta el último detalle y, por lo tanto, facilitan el montaje de acuerdo con los estándares y las normativas de protección respectivas.

Datos generales para pedido

Versión	Pie de montaje (borne)
Código	0646260000
Tipo	MOFU 35/LO/1
GTIN (EAN)	4008 1901 78574
Cantidad	20 Pieza

Datos técnicos

Homologaciones

ROHS Conformidad

Dimensiones y pesos

Profundidad	18.35 mm	Profundidad (pulgadas)	0.7224 inch
Altura	58 mm	Altura (pulgadas)	2.2835 inch
Anchura	18 mm	Anchura (pulgadas)	0.7087 inch
Peso neto	5.7 g		

Temperaturas

Temperatura ambiente	-5 °C...40 °C	Temperatura permanente de trabajo, min.	-50 °C
Temperatura permanente de trabajo, max.	100 °C		

Conformidad medioambiental del producto

Estado de cumplimiento de la directiva RoHS	Conforme sin exención
REACH SVHC	Sin SVHC por encima del 0,1 % en peso

Conductor embornable (conexión nominal)

Tipo de conexión Conexión directa

Datos del material

Material básico	Poliamida 66	Color	naranja
Grado inflamabilidad según UL 94	V-2		

Dimensiones

Paso en mm (P) 18.00 mm

Generalidades

Carril de montaje TS 35

Otros datos técnicos

Tipo de fijación	enclavado	Versión a prueba de explosivos	No
Tipo de montaje	enclavado		

Valores característicos del sistema

Versión	Pie de montaje	Tapa final obligatoria	No
Carril de montaje	TS 35		

Clasificaciones

ETIM 8.0	EC002848	ETIM 9.0	EC002848
ETIM 10.0	EC002848	ECLASS 14.0	27-25-03-90
ECLASS 15.0	27-25-03-90		

Dibujos

