

MOFU 35/LO/1 SW

Weidmüller Interface GmbH & Co. KG
Klingenbergstraße 26
D-32758 Detmold
Germany

www.weidmueller.com

Imagen de producto



Ofrecemos una amplia gama de soportes de montaje para facilitar el manejo y la complementación de nuestros productos. Desde diversas herramientas hasta fundas aislantes y diversos tornillos, nuestros componentes se adaptan entre sí hasta el último detalle y, por lo tanto, facilitan el montaje de acuerdo con los estándares y las normativas de protección respectivas.

Datos generales para pedido

Versión	Pie de montaje (borne)
Código	0646210000
Tipo	MOFU 35/LO/1 SW
GTIN (EAN)	4008190261887
Cantidad	20 Pieza

Datos técnicos

Homologaciones

ROHS	Conformidad
------	-------------

Dimensiones y pesos

Profundidad	18.35 mm	Profundidad (pulgadas)	0.7224 inch
Altura	58 mm	Altura (pulgadas)	2.2835 inch
Anchura	18 mm	Anchura (pulgadas)	0.7087 inch
Peso neto	5.6 g		

Temperaturas

Temperatura ambiente	-5 °C...40 °C	Temperatura permanente de trabajo, min. -50 °C
Temperatura permanente de trabajo, max. 100 °C		

Conformidad medioambiental del producto

Estado de cumplimiento de la directiva RoHS	Conforme sin exención
REACH SVHC	Sin SVHC por encima del 0,1 % en peso

Conductor embornable (conexión nominal)

Dirección de conexión	arriba	Tipo de conexión	Conexión directa
-----------------------	--------	------------------	------------------

Datos del material

Material básico	Poliamida 66	Materiales aislantes	Wemid
Color	negro	Grado inflamabilidad según UL 94	V-2

Dimensiones

Paso en mm (P)	18.00 mm
----------------	----------

Generalidades

Carril de montaje	TS 35
-------------------	-------

Otros datos técnicos

Lados abiertos	derecha	Tipo de fijación	enclavado
Versión a prueba de explosivos	No	Tipo de montaje	enclavado

Valores característicos del sistema

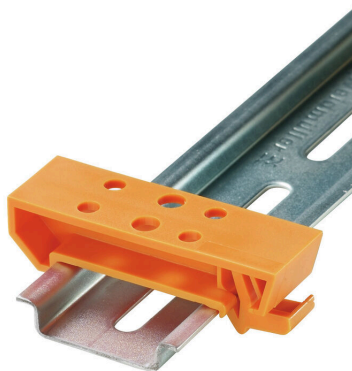
Versión	Pie de montaje	Tapa final obligatoria	No
Carril de montaje	TS 35		

Clasificaciones

ETIM 8.0	EC002848	ETIM 9.0	EC002848
ETIM 10.0	EC002848	ECLASS 14.0	27-25-03-90
ECLASS 15.0	27-25-03-90		

Dibujos

Imagen de producto



Similar a la ilustración

Ejemplo de uso

