

## QL 2 SAKG28

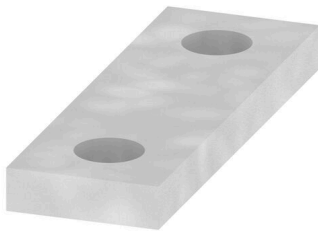
**Weidmüller Interface GmbH & Co. KG**

Klingenbergstraße 26

D-32758 Detmold

Germany

[www.weidmueller.com](http://www.weidmueller.com)



La distribución o multiplicación de un potencial a bornes contiguos se realiza a través de una conexión transversal. El esfuerzo adicional de cableado se puede evitar fácilmente. Incluso si los polos se rompen, la fiabilidad de contacto en los bornes sigue garantizada. Nuestro portafolio ofrece sistemas de conexión transversal enchufables y atornillables para bornes modulares.

### Datos generales para pedido

Versión	Conexión transversal (borne), atornillado, gris, 232 A, Número de polos: 2, Paso en mm (P): 28.00, Aislado: No, Anchura: 40 mm
Código	<a href="#">0551200000</a>
Tipo	QL 2 SAKG28
GTIN (EAN)	4008190038526
Cantidad	10 Pieza

### Datos técnicos

#### Homologaciones

ROHS	Conformidad
------	-------------

#### Dimensiones y pesos

Profundidad	4 mm	Profundidad (pulgadas)	0.1575 inch
Altura	14 mm	Altura (pulgadas)	0.5512 inch
Anchura	40 mm	Anchura (pulgadas)	1.5748 inch
Peso neto	16.95 g		

#### Temperaturas

Temperatura de almacenamiento	-25 °C...55 °C	Temperatura ambiente	-5 °C...40 °C
-------------------------------	----------------	----------------------	---------------

#### Conformidad medioambiental del producto

Estado de cumplimiento de la directiva RoHS	Conforme con exención
Exención RoHS (si procede/conocida)	6c
REACH SVHC	Lead 7439-92-1
SCIP	86596b21-b817-43a9-8e4c-ac00e41b9a24

#### Datos del material

Material básico	CuSn	Color	gris
-----------------	------	-------	------

#### Datos nominales

Corriente nominal	232 A
-------------------	-------

#### Dimensiones

Paso en mm (P)	28.00 mm
----------------	----------

#### Generalidades

Número de polos	2	Indicación de montaje	Montaje directo
-----------------	---	-----------------------	-----------------

#### Otros datos técnicos

Tipo de fijación	atornillado	Indicación de montaje	Montaje directo
Versión a prueba de explosivos	No	Tipo de montaje	atornillado

#### Valores característicos del sistema

Versión	Conexión transversal
---------	----------------------

#### Clasificaciones

ETIM 8.0	EC000489	ETIM 9.0	EC000489
ETIM 10.0	EC000489	ECLASS 14.0	27-25-03-03
ECLASS 15.0	27-25-03-03		

## Accesorios

### Soporte de montaje



Ofrecemos una amplia gama de soportes de montaje para facilitar el manejo y la complementación de nuestros productos. Desde diversas herramientas hasta fundas aislantes y diversos tornillos, nuestros componentes se adaptan entre sí hasta el último detalle y, por lo tanto, facilitan el montaje de acuerdo con los estándares y las normativas de protección respectivas.

### Datos generales para pedido

Tipo	KISC M5X50/26 SAK95	Versión	
Código	<a href="#">0630200000</a>	Bridas-tornillo, Tornillo de sujeción, Acero	
GTIN (EAN)	4008190024246		
Cantidad	20 ST		