

AP ADK1

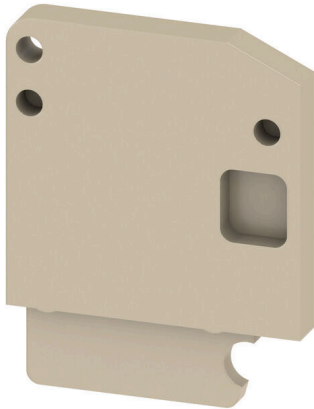
Weidmüller Interface GmbH & Co. KG

Klingenbergstraße 26

D-32758 Detmold

Germany

www.weidmueller.com



Las placas separadoras y las tapas finales son accesorios esenciales para los bornes. Las placas de separación proporcionan aislamiento óptico y eléctrico entre diferentes potenciales y grupos funcionales, aumentando la seguridad y garantizando una estructura clara dentro del cuadro eléctrico. Las tapas finales cierran la fila de bornes por los laterales, protegen contra el contacto con partes activas y garantizan un acabado limpio y estable. Ambos componentes están adaptados con precisión a la correspondiente serie de bornes de Weidmüller, contribuyendo a un cableado seguro, conforme y profesional.

Datos generales para pedido

Versión	Serie SAK, Tapa final, 3 mm, beige, Montaje directo
Código	0476260000
Tipo	AP ADK1
GTIN (EAN)	4008190158194
Cantidad	50 Pieza
Estado de entrega	Este artículo no estará disponible en el futuro.
Disponible hasta	2026-06-30T00:00:00+02:00

AP ADK1

Weidmüller Interface GmbH & Co. KG
 Klingenbergstraße 26
 D-32758 Detmold
 Germany

www.weidmueller.com

Datos técnicos

Homologaciones

ROHS	Conformidad
------	-------------

Dimensiones y pesos

Profundidad	28.1 mm	Profundidad (pulgadas)	1.1063 inch
Altura	22 mm	Altura (pulgadas)	0.8661 inch
Anchura	3 mm	Anchura (pulgadas)	0.1181 inch
Peso neto	1.01 g		

Temperaturas

Temperatura de almacenamiento	-25 °C...55 °C	Temperatura ambiente	-50 °C...55 °C
Temperatura permanente de trabajo, min.	-50 °C	Temperatura permanente de trabajo, max.	100 °C

Conformidad medioambiental del producto

Estado de cumplimiento de la directiva RoHS	Conforme sin exención		
REACH SVHC	Sin SVHC por encima del 0,1 % en peso		
Huella de carbono del producto	Desde la cuna hasta la puerta	0.014 kg CO2eq.	

Datos del material

Material básico	PA 66	Color	beige
Grado inflamabilidad según UL 94	V-2		

Generalidades

Indicación de montaje	Montaje directo
-----------------------	-----------------

Otros datos técnicos

enclavable	Sí	Indicación de montaje	Montaje directo
------------	----	-----------------------	-----------------

Valores característicos del sistema

Versión	Tapa final
---------	------------

Clasificaciones

ETIM 8.0	EC000886	ETIM 9.0	EC000886
ETIM 10.0	EC000886	ECLASS 14.0	27-25-03-01
ECLASS 15.0	27-25-03-01		