

## QL 3 SAK16

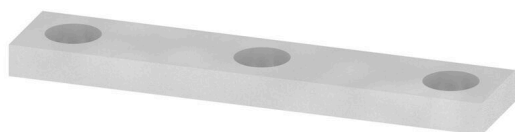
**Weidmüller Interface GmbH & Co. KG**

Klingenbergstraße 26

D-32758 Detmold

Germany

[www.weidmueller.com](http://www.weidmueller.com)



A diferencia de los bornes con palanca de desconexión integrada, nuestros conectores macho de desconexión se pueden desconectar o retirar completamente del borne y de la aplicación respectiva y ofrecer una solución alternativa flexible a nuestros desconectores estándar.

### Datos generales para pedido

Versión	Conexión transversal (borne), atornillado, gris, 76 A, Número de polos: 3, Paso en mm (P): 6.00, Aislado: No, Anchura: 29.8 mm
Código	<a href="#">0470800000</a>
Tipo	QL 3 SAK16
GTIN (EAN)	4008190011574
Cantidad	50 Pieza

## Datos técnicos

### Homologaciones

ROHS Conformidad

### Dimensiones y pesos

Profundidad	2 mm	Profundidad (pulgadas)	0.0787 inch
Altura	6 mm	Altura (pulgadas)	0.2362 inch
Anchura	29.8 mm	Anchura (pulgadas)	1.1732 inch
Peso neto	2.48 g		

### Temperaturas

Temperatura de almacenamiento	-25 °C...55 °C	Temperatura ambiente	-5 °C...40 °C
-------------------------------	----------------	----------------------	---------------

### Conformidad medioambiental del producto

Estado de cumplimiento de la directiva RoHS	Conforme sin exención
REACH SVHC	Sin SVHC por encima del 0,1 % en peso

### Datos del material

Material básico	Cu Zn	Color	gris
-----------------	-------	-------	------

### Datos nominales

Corriente nominal	76 A
-------------------	------

### Dimensiones

Paso en mm (P)	6.00 mm
----------------	---------

### Generalidades

Número de polos	3	Indicación de montaje	Montaje directo
-----------------	---	-----------------------	-----------------

### Otros datos técnicos

Tipo de fijación	atornillado	Indicación de montaje	Montaje directo
Versión a prueba de explosivos	No		

### Valores característicos del sistema

Versión	para puente móvil de conexión transversal
---------	---

### Clasificaciones

ETIM 8.0	EC000489	ETIM 9.0	EC000489
ETIM 10.0	EC000489	ECLASS 14.0	27-25-03-03
ECLASS 15.0	27-25-03-03		

## QL 3 SAK16

**Weidmüller Interface GmbH & Co. KG**  
 Klingenbergstraße 26  
 D-32758 Detmold  
 Germany

www.weidmueller.com

## Accesorios

### Conexiones transversales



La distribución o multiplicación de un potencial a bornes contiguos se realiza a través de una conexión transversal. El esfuerzo adicional de cableado se puede evitar fácilmente. Incluso si los polos se rompen, la fiabilidad de contacto en los bornes sigue garantizada. Nuestro portafolio ofrece sistemas de conexión transversal enchufables y atornillables para bornes modulares.

### Datos generales para pedido

Tipo	VH 12/4.9/3.3	Versión	
Código	<a href="#">0249000000</a>	Manguito de conexión (borne), atornillado, Anchura: 4.9 mm, Altura:	
GTIN (EAN)	4008190129507	4.9 mm, Profundidad: 12 mm, Número de polos: 1, Cobre	
Cantidad	100 ST		

### Enchufes de seccionamiento

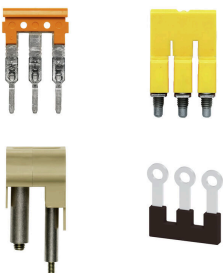


A diferencia de los bornes con palanca de desconexión integrada, nuestros conectores macho de desconexión se pueden desconectar o retirar completamente del borne y de la aplicación respectiva y ofrecer una solución alternativa flexible a nuestros desconectores estándar.

### Datos generales para pedido

Tipo	KISC M3X20.5/10 EK4	Versión	
Código	<a href="#">0303000000</a>	Bridas-tornillo, Tornillo de sujeción, Acero	
GTIN (EAN)	4008190163686		
Cantidad	100 ST		

### Conexiones transversales



La distribución o multiplicación de un potencial a bornes contiguos se realiza a través de una conexión transversal. El esfuerzo adicional de cableado se puede evitar fácilmente. Incluso si los polos se rompen, la fiabilidad de contacto en los bornes sigue garantizada. Nuestro portafolio ofrece sistemas de conexión transversal enchufables y atornillables para bornes modulares.

### Datos generales para pedido

Tipo	SS M3 D 128-A 3	Versión	
Código	<a href="#">0164400000</a>	Arandela de seguridad, Cobre	
GTIN (EAN)	4008190035914		
Cantidad	50 ST		