

Q 2 SAK6N

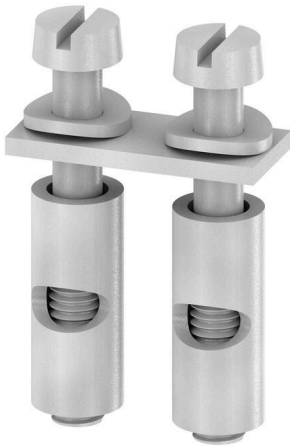
Weidmüller Interface GmbH & Co. KG

Klingenbergstraße 26

D-32758 Detmold

Germany

www.weidmueller.com



La distribución o multiplicación de un potencial a bornes contiguos se realiza a través de una conexión transversal. El esfuerzo adicional de cableado se puede evitar fácilmente. Incluso si los polos se rompen, la fiabilidad de contacto en los bornes sigue garantizada. Nuestro portafolio ofrece sistemas de conexión transversal enchufables y atornillables para bornes modulares.

Datos generales para pedido

Versión	Conexión transversal (borne), atornillado, gris, 41 A, Número de polos: 2, Paso en mm (P): 7.90, Aislado: No, Anchura: 13.9 mm
Código	0456700000
Tipo	Q 2 SAK6N
GTIN (EAN)	4008190150044
Cantidad	50 Pieza

Q 2 SAK6N

Weidmüller Interface GmbH & Co. KG
 Klingenbergstraße 26
 D-32758 Detmold
 Germany

www.weidmueller.com

Datos técnicos

Homologaciones

ROHS Conformidad

Dimensiones y pesos

Profundidad	20.5 mm	Profundidad (pulgadas)	0.8071 inch
Altura	6 mm	Altura (pulgadas)	0.2362 inch
Anchura	13.9 mm	Anchura (pulgadas)	0.5472 inch
Peso neto	4.6 g		

Temperaturas

Temperatura de almacenamiento	-25 °C...55 °C	Temperatura ambiente	-5 °C...40 °C
-------------------------------	----------------	----------------------	---------------

Conformidad medioambiental del producto

Estado de cumplimiento de la directiva RoHS	Conforme sin exención
REACH SVHC	Sin SVHC por encima del 0,1 % en peso

Datos del material

Material básico	CuSn	Color	gris
-----------------	------	-------	------

Datos nominales

Tensión nominal	400 V	Corriente nominal	41 A
-----------------	-------	-------------------	------

Dimensiones

Paso en mm (P)	7.90 mm
----------------	---------

Generalidades

Número de polos	2	Indicación de montaje	Montaje directo
-----------------	---	-----------------------	-----------------

Otros datos técnicos

Tipo de fijación	atornillado	Indicación de montaje	Montaje directo
Versión a prueba de explosivos	No		

Valores característicos del sistema

Versión	para puente móvil de conexión transversal
---------	---

Clasificaciones

ETIM 8.0	EC000489	ETIM 9.0	EC000489
ETIM 10.0	EC000489	ECLASS 14.0	27-25-03-03
ECLASS 15.0	27-25-03-03		