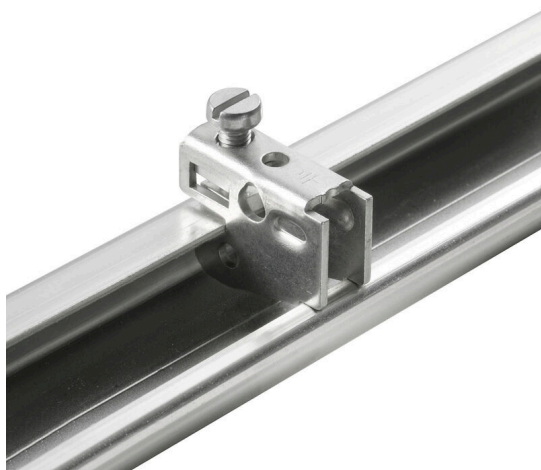


Imagen de producto



Para garantizar un asiento seguro y duradero sobre el carril y para evitar el deslizamiento, Weidmüller dispone de los ángulos de fijación. Se dispone de diseños con o sin tornillo. Existe la posibilidad de colocar sobre el ángulo de fijación señalizadores, incluso señalizadores de conjunto y la posibilidad de alojar una conector de prueba.

Datos generales para pedido

Versión	Ángulo de fijación lateral, gris, TS 32, None, Acero, Anchura: 10.5 mm, 100 °C
Código	0445600000
Tipo	MEW 1/32
GTIN (EAN)	4008190178093
Cantidad	20 Pieza

Datos técnicos

Homologaciones

ROHS	Conformidad
------	-------------

Dimensiones y pesos

Profundidad	29 mm	Profundidad (pulgadas)	1.1417 inch
Altura	30 mm	Altura (pulgadas)	1.1811 inch
Anchura	10.5 mm	Anchura (pulgadas)	0.4134 inch
Peso neto	17.75 g		

Temperaturas

Temperatura ambiente	-5 °C...40 °C	Temperatura permanente de trabajo, max. 100 °C
----------------------	---------------	--

Conformidad medioambiental del producto

Estado de cumplimiento de la directiva RoHS	Conforme sin exención
REACH SVHC	Sin SVHC por encima del 0,1 % en peso

Datos del material

Material básico	Acero	Color	gris
Grado inflamabilidad según UL 94	None		

Generalidades

Indicación de montaje	Montaje directo	Carril de montaje	TS 32
-----------------------	-----------------	-------------------	-------

Otros datos técnicos

Indicación de montaje	Montaje directo	Tipo de montaje	atornillado
Bloqueo	atornillable		

Valores característicos del sistema

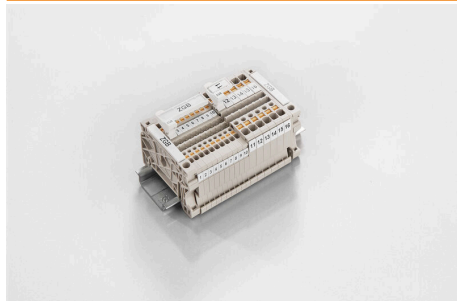
Versión	para bornes	Carril de montaje	TS 32
---------	-------------	-------------------	-------

Clasificaciones

ETIM 8.0	EC001041	ETIM 9.0	EC001041
ETIM 10.0	EC001041	ECLASS 14.0	27-25-03-02
ECLASS 15.0	27-25-03-02		

Accesorios

ZGB portaetiquetas giratorio de conjunto



EIZGB 15 es un portaetiquetas para conjuntos giratorio. El portaetiquetas se puede equipar con el señalizador de bornes y conectores dekafix 5, WS 12/5 o la etiqueta insertable ESO 15.

El ZGB 30 es un portaetiquetas para conjuntos giratorio. El portaetiquetas se puede equipar con el señalizador de bornes y conectores dekafix 5, WS 12/5 o la etiqueta insertable ESO 7.

Las etiquetas insertables y tiras de protección se encuentran en el apartado de Accesorios.

Datos generales para pedido

Tipo	ZGB 15	Versión
Código	1636530000	Señalizador de bornes, Terminal marker, 15 x 7 mm, Paso en mm (P):
GTIN (EAN)	4008190297053	5.00 Weidmueller, blanco
Cantidad	20 ST	
Tipo	ZGB 30	Versión
Código	1611930000	Señalizador de bornes, Terminal marker, 32 x 7 mm, Paso en mm (P):
GTIN (EAN)	4008190002251	5.00 Weidmueller, blanco
Cantidad	20 ST	