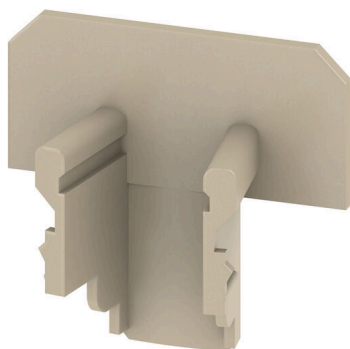


TSCH 4 AKZ4**Weidmüller Interface GmbH & Co. KG**

Klingenbergstraße 26

D-32758 Detmold

Germany

www.weidmueller.com**Imagen de producto**

Las placas separadoras y las tapas finales son accesorios esenciales para los bornes. Las placas de separación proporcionan aislamiento óptico y eléctrico entre diferentes potenciales y grupos funcionales, aumentando la seguridad y garantizando una estructura clara dentro del cuadro eléctrico. Las tapas finales cierran la fila de bornes por los laterales, protegen contra el contacto con partes activas y garantizan un acabado limpio y estable. Ambos componentes están adaptados con precisión a la correspondiente serie de bornes de Weidmüller, contribuyendo a un cableado seguro, conforme y profesional.

Datos generales para pedido

Versión	Separador de puentes (borne), PA 66, beige, Temperatura permanente de trabajo, max.: 100 °C
Código	0363360000
Tipo	TSCH 4 AKZ4
GTIN (EAN)	4008190136680
Cantidad	100 Pieza

Technical data

Homologaciones

ROHS	Conformidad
------	-------------

Dimensiones y pesos

Profundidad	15 mm	Profundidad (pulgadas)	0.5906 inch
Altura	16 mm	Altura (pulgadas)	0.6299 inch
Anchura	6 mm	Anchura (pulgadas)	0.2362 inch
Peso neto	0.18 g		

Temperaturas

Temperatura de almacenamiento	-25 °C...55 °C	Temperatura ambiente	-50 °C...55 °C
Temperatura permanente de trabajo, min.	-50 °C	Temperatura permanente de trabajo, max.	100 °C

Conformidad medioambiental del producto

Estado de cumplimiento de la directiva RoHS	Conforme sin exención
REACH SVHC	Sin SVHC por encima del 0,1 % en peso

Datos del material

Material básico	PA 66	Color	beige
Grado inflamabilidad según UL 94	V-2		

Generalidades

Indicación de montaje	Montaje directo
-----------------------	-----------------

Otros datos técnicos

enclavable	Sí	Indicación de montaje	Montaje directo
------------	----	-----------------------	-----------------

Valores característicos del sistema

Versión	Tapa final y placa intermedia
---------	-------------------------------

Clasificaciones

ETIM 8.0	EC000886	ETIM 9.0	EC000886
ETIM 10.0	EC000886	ECLASS 14.0	27-25-03-01
ECLASS 15.0	27-25-03-01		