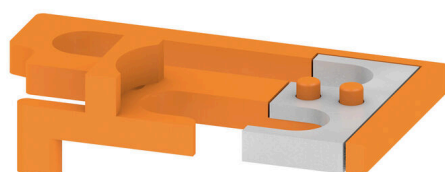


QVS 2/S SAKT1+2**Weidmüller Interface GmbH & Co. KG**

Klingenbergstraße 26

D-32758 Detmold

Germany

www.weidmueller.com

Cableado de transformadores de corriente y tensión
Nuestros bloques de bornes seccionables de medición con tecnología de conexión por muelle y por tornillo le permiten crear todos los circuitos de convertidor importantes necesarios para medir la corriente, la tensión y la alimentación de una forma segura y sofisticada.

Datos generales para pedido

Versión	Conexión transversal (borne), atornillado, beige, 41 A, Número de polos: 2, Paso en mm (P): 12.00, Aislado: Sí, Anchura: 15,4 mm
Código	0358460000
Tipo	QVS 2/S SAKT1+2
GTIN (EAN)	4008190157937
Cantidad	20 Pieza

QVS 2/S SAKT1+2

Weidmüller Interface GmbH & Co. KG
 Klingenbergstraße 26
 D-32758 Detmold
 Germany

www.weidmueller.com

Technical data

Homologaciones

ROHS	Conformidad
------	-------------

Dimensiones y pesos

Profundidad	4.5 mm	Profundidad (pulgadas)	0.1772 inch
Altura	26.5 mm	Altura (pulgadas)	1.0433 inch
Anchura	15.4 mm	Anchura (pulgadas)	0.6063 inch
Peso neto	1.07 g		

Temperaturas

Temperatura de almacenamiento	-25 °C...55 °C	Temperatura ambiente	-50 °C...55 °C
Temperatura permanente de trabajo, min.	-50 °C	Temperatura permanente de trabajo, max.	100 °C

Conformidad medioambiental del producto

Estado de cumplimiento de la directiva RoHS	Conforme sin exención
REACH SVHC	Sin SVHC por encima del 0,1 % en peso

Datos del material

Material básico	PA 66	Color	beige
Grado inflamabilidad según UL 94	V-2		

Datos nominales

Tensión nominal	400 V	Corriente nominal	41 A
-----------------	-------	-------------------	------

Dimensiones

Paso en mm (P)	12.00 mm
----------------	----------

Generalidades

Número de polos	2	Indicación de montaje	Montaje directo
-----------------	---	-----------------------	-----------------

Otros datos técnicos

Tipo de fijación	atornillado	Indicación de montaje	Montaje directo
Versión a prueba de explosivos	No	Tipo de montaje	atornillado

Valores característicos del sistema

Versión	Conexión transversal
---------	----------------------

Clasificaciones

ETIM 8.0	EC000489	ETIM 9.0	EC000489
ETIM 10.0	EC000489	ECLASS 14.0	27-25-03-03
ECLASS 15.0	27-25-03-03		