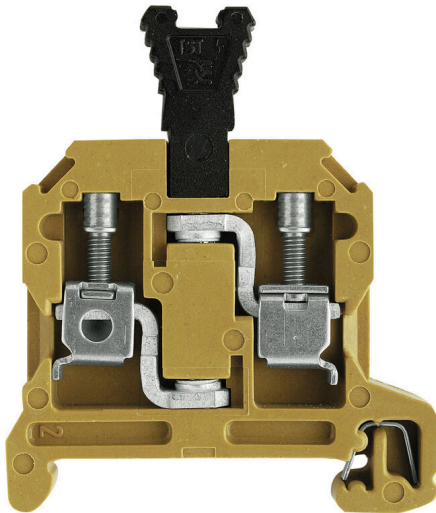


## SAKC 4/35 2STB7

**Weidmüller Interface GmbH & Co. KG**  
Klingenbergstraße 26  
D-32758 Detmold  
Germany

[www.weidmueller.com](http://www.weidmueller.com)

### Imagen de producto



En algunas aplicaciones tiene sentido añadir una toma de prueba o un separador al borne con fines de prueba y seguridad. Los bornes seccionables de medición te permiten medir los circuitos eléctricos libres de tensión. Si bien la distancia de separación y de fuga de los puntos de desconexión no se evalúan en términos dimensionales, debe probarse la sobretensión de choque nominal especificada.

### Datos generales para pedido

Versión	Borne seccionable de medición, Conexión brida-tornillo, Ocre, 4 mm <sup>2</sup> , 25 A, 400 V, Número de conexiones: 2, Número de pisos: 1
Código	<a href="#">0357620000</a>
Tipo	SAKC 4/35 2STB7
GTIN (EAN)	4008190170622
Cantidad	100 Pieza
Estado de entrega	Este artículo no estará disponible en el futuro.
Última fecha de pedido	2026-06-30T00:00:00+02:00
Producto alternativo	<a href="#">SAKC 4/35 DB</a>

## Datos técnicos

### Homologaciones

Homologaciones



ROHS Conformidad

### Dimensiones y pesos

Profundidad	59.5 mm	Profundidad (pulgadas)	2.3425 inch
Altura	6.5 mm	Altura (pulgadas)	0.2559 inch
Anchura	6.5 mm	Anchura (pulgadas)	0.2559 inch
Peso neto	18.89 g		

### Temperaturas

Temperatura de almacenamiento	-25 °C...55 °C	Temperatura ambiente	-60 °C...85 °C
Temperatura permanente de trabajo, min.	-60 °C	Temperatura permanente de trabajo, max.	130 °C

### Conformidad medioambiental del producto

Estado de cumplimiento de la directiva RoHS	Conforme con exención
Exención RoHS (si procede/conocida)	6c
REACH SVHC	Lead 7439-92-1
SCIP	999cd67e-471e-4085-8dba-1342fcea86de

### Conductor embornable (conexión adicional)

Sección de conexión del conductor, flexible con terminal tubular DIN 46228/1, conexión adicional, max.	4 mm <sup>2</sup>	Tipo de conexión, conexión adicional	Conexión brida-tornillo
--------------------------------------------------------------------------------------------------------	-------------------	--------------------------------------	-------------------------

### Conductor embornable (conexión nominal)

Calibre según 60 947-1	A4	Sección de conexión del conductor AWG, máx.	AWG 10
Dirección de conexión	lateral	Par de apriete, max.	0.7 Nm
Par de apriete, min.	0.5 Nm	Longitud de desaislado	12 mm
Tipo de conexión 2	Conexión brida-tornillo	Tipo de conexión	Conexión brida-tornillo
Número de conexiones	2	Sección de embornado, máx.	6 mm <sup>2</sup>
Sección de embornado, mín.	0.33 mm <sup>2</sup>	Tornillo de apriete	M 3
Dimens. caña destornillador	0,6 x 3,5 mm	Sección de conexión del conductor AWG, min.	AWG 22
Sección del conductor, flexible con terminales tubulares DIN 46228/4, máx.	4 mm <sup>2</sup>	Sección del conductor, flexible con terminales tubulares DIN 46228/4, mín.	0.33 mm <sup>2</sup>
Sección del conductor, flexible con terminales tubulares DIN 46228/1, máx.	4 mm <sup>2</sup>	Sección del conductor, flexible con terminales tubulares DIN 46228/1, mín.	0.33 mm <sup>2</sup>
Sección de conexión del conductor, flexible, max.	4 mm <sup>2</sup>	Sección de conexión del conductor, flexible, mín.	0.33 mm <sup>2</sup>
Sección del conductor, semirrígido, máx. 4 mm <sup>2</sup>		Sección del conductor, semirrígido, mín.	0.33 mm <sup>2</sup>
Par de apriete con atornillador eléctrico, 2 tipo DMS		Sección transversal de conductor, núcleo rígido, máx.	6 mm <sup>2</sup>
Sección transversal de conductor, núcleo rígido, mín.	0.33 mm <sup>2</sup>	Sección del conductor, flexible, mín.	0.33 mm <sup>2</sup>

## SAKC 4/35 2STB7

**Weidmüller Interface GmbH & Co. KG**  
Klingenbergstraße 26  
D-32758 Detmold  
Germany

www.weidmueller.com

## Datos técnicos

### Datos del material

Material básico	KrG	Color	Ocre
Grado inflamabilidad según UL 94	V-0, 5VA		

### Datos nominales

Sección nominal	4 mm <sup>2</sup>	Tensión nominal	400 V
Tensión nominal DC	400 V	Corriente nominal	25 A
Corriente en conductor máximo	25 A	Normas	IEC 60947-7-1
Resistencia de paso según IEC 60947-7-1 mΩ	x	Sobretensión de choque nominal	6 kV
Pérdida de potencia según la norma IEC 60947-7-x	1.02 W	Grado de polución	3

### Datos nominales según CSA

Sección máx. del conductor (CSA)	10 AWG	Tensión Gr C (CSA)	300 V
Corriente Gr C (CSA)	25 A	Núm. de certificación (CSA)	12400-190
Sección mín. del conductor (CSA)	22 AWG		

### Generalidades

Sección de conexión del conductor AWG, máx.	AWG 10	Indicación de montaje	Montaje directo
Sección de conexión del conductor AWG, min.	AWG 22	Normas	IEC 60947-7-1
Carril de montaje	TS 35		

### Otros datos técnicos

Lados abiertos	derecha	Indicación de montaje	Montaje directo
Versión a prueba de explosivos	No	Tipo de montaje	enclavado

### Valores característicos del sistema

Versión	Conexión brida-tornillo, Distanciador, con conectores hembra, abierto por un extremo	Tapa final obligatoria	Sí
Número de potenciales	1	Número de pisos	1
Número de puntos de embornado por piso	2	Número de potenciales por piso	1
Pisos internos puenteados	No	Conexión PE	No
Carril de montaje	TS 35	Función N	No
Función PE	No	Función PEN	No

### Clasificaciones

ETIM 8.0	EC000902	ETIM 9.0	EC000902
ETIM 10.0	EC000902	ECLASS 14.0	27-25-01-09
ECLASS 15.0	27-25-01-09		

## SAKC 4/35 2STB7

**Weidmüller Interface GmbH & Co. KG**  
 Klingenbergstraße 26  
 D-32758 Detmold  
 Germany

www.weidmueller.com

## Accesorios

### Enchufes de seccionamiento



A diferencia de los bornes con palanca de desconexión integrada, nuestros conectores macho de desconexión se pueden desconectar o retirar completamente del borne y de la aplicación respectiva y ofrecer una solución alternativa flexible a nuestros desconectores estándar.

### Datos generales para pedido

Tipo	QB 2 WI RA6 IS	Versión
Código	<a href="#">0482700000</a>	Conexión transversal (borne), atornillado, gris, 27 A, Número de polos:
GTIN (EAN)	4008190166021	2, Paso en mm (P): 6.00, Aislado: Sí, Anchura: 3 mm
Cantidad	50 ST	

### Conexiones transversales



La distribución o multiplicación de un potencial a bornes contiguos se realiza a través de una conexión transversal. El esfuerzo adicional de cableado se puede evitar fácilmente. Incluso si los polos se rompen, la fiabilidad de contacto en los bornes sigue garantizada. Nuestro portafolio ofrece sistemas de conexión transversal enchufables y atornillables para bornes modulares.

### Datos generales para pedido

Tipo	QB 3 WI RA6 IS	Versión
Código	<a href="#">0482800000</a>	Conexión transversal (borne), atornillado, gris, 27 A, Número de polos:
GTIN (EAN)	4008190145217	3, Paso en mm (P): 6.00, Aislado: Sí, Anchura: 3 mm
Cantidad	50 ST	
Tipo	QB 4 WI RA6 IS	Versión
Código	<a href="#">0482900000</a>	Conexión transversal (borne), atornillado, gris, 27 A, Número de polos:
GTIN (EAN)	4008190086169	4, Paso en mm (P): 6.00, Aislado: Sí, Anchura: 3 mm
Cantidad	50 ST	

## SAKC 4/35 2STB7

**Weidmüller Interface GmbH & Co. KG**  
 Klingenbergstraße 26  
 D-32758 Detmold  
 Germany

www.weidmueller.com

## Accesorios

### Tapas finales / placas separadoras



Las placas separadoras y las tapas finales son accesorios esenciales para los bornes. Las placas de separación proporcionan aislamiento óptico y eléctrico entre diferentes potenciales y grupos funcionales, aumentando la seguridad y garantizando una estructura clara dentro del cuadro eléctrico. Las tapas finales cierran la fila de bornes por los laterales, protegen contra el contacto con partes activas y garantizan un acabado limpio y estable. Ambos componentes están adaptados con precisión a la correspondiente serie de bornes de Weidmüller, contribuyendo a un cableado seguro, conforme y profesional.

### Datos generales para pedido

Tipo	AP SAK4-10	Versión
Código	<a href="#">0117960000</a>	Tapa final para bornes, beige, Altura: 40 mm, Anchura: 1.5 mm, V-2,
GTIN (EAN)	4008190081485	PA 66, enclavable: Sí
Cantidad	20 ST	
Tipo	AP SAK4-10 I	Versión
Código	<a href="#">0117910000</a>	Tapa final para bornes, negro, Altura: 40 mm, Anchura: 1.5 mm, V-2,
GTIN (EAN)	4008190183707	PA 66, enclavable: Sí
Cantidad	20 ST	
Tipo	AP SAK4-10 DB	Versión
Código	<a href="#">0105100000</a>	Tapa final para bornes, Beige oscuro, Altura: 40 mm, Anchura: 1.5
GTIN (EAN)	4008190394875	mm, V-0, Wemid, enclavable: Sí
Cantidad	20 ST	
Tipo	AP SAK4-10 RT	Versión
Código	<a href="#">0117900000</a>	Tapa final para bornes, rojo, Altura: 40 mm, Anchura: 1.5 mm, V-2, PA
GTIN (EAN)	4008190125059	66, enclavable: Sí
Cantidad	20 ST	
Tipo	AP SAK4-10 KRG	Versión
Código	<a href="#">0117920000</a>	Tapa final para bornes, Beige oscuro, amarillo, Altura: 40 mm,
GTIN (EAN)	4008190135904	Anchura: 1.5 mm, V-0, KrG, enclavable: Sí
Cantidad	20 ST	
Tipo	AP SAK4-10 KRG/BL	Versión
Código	<a href="#">0117970000</a>	Tapa final para bornes, azul, Altura: 40 mm, Anchura: 1.5 mm, V-0,
GTIN (EAN)	4008190049607	KrG, enclavable: Sí
Cantidad	20 ST	
Tipo	AP SAK4-10 BL	Versión
Código	<a href="#">0117980000</a>	Tapa final para bornes, azul, Altura: 40 mm, Anchura: 1.5 mm, V-2, PA
GTIN (EAN)	4008190171087	66, enclavable: Sí
Cantidad	20 ST	
Tipo	TW SAK4-10 KRG	Versión
Código	<a href="#">0130120000</a>	Separador (borne), Beige oscuro, amarillo, Altura: 50 mm, Anchura:
GTIN (EAN)	4008190139117	2.25 mm, V-0, KrG
Cantidad	20 ST	
Tipo	TW 4 SAK4-10	Versión
Código	<a href="#">0130160000</a>	Separador (borne), beige, Altura: 50 mm, Anchura: 1.5 mm, V-2, PA
GTIN (EAN)	4008190096335	66
Cantidad	20 ST	

## SAKC 4/35 2STB7

**Weidmüller Interface GmbH & Co. KG**  
 Klingenbergstraße 26  
 D-32758 Detmold  
 Germany

www.weidmueller.com

## Accesorios

Tipo	TW SAK4-10 KRG/BL	Versión
Código	<a href="#">0130170000</a>	Separador (borne), azul, Altura: 50 mm, Anchura: 2.25 mm, V-0, KrG
GTIN (EAN)	4008190063757	
Cantidad	20 ST	
Tipo	TW 4 SAK4-10 BL	Versión
Código	<a href="#">0130180000</a>	Separador (borne), azul, Altura: 50 mm, Anchura: 1.5 mm, V-2, PA 66
GTIN (EAN)	4008190114138	
Cantidad	20 ST	
Tipo	TW SAK4-10 HP/DBR/0.5	Versión
Código	<a href="#">0197100000</a>	Separador (borne), marrón, Beige oscuro, Altura: 40 mm, Anchura:
GTIN (EAN)	4008190146627	0.5 mm, V-2, PA 66
Cantidad	20 ST	

## Adaptador de prueba y tomas de prueba



Para la conexión eléctrica entre los bornes y el equipo de control o revisión se utilizan adaptadores de prueba y conectores macho de control o revisión. De esta manera, se puede establecer un contacto eléctrico en estado cableado y las mediciones pueden realizarse fácilmente.

## Datos generales para pedido

Tipo	PS 2.3 RT	Versión
Código	<a href="#">0180400000</a>	Adaptador de prueba (borne), 230 V, 20 mA
GTIN (EAN)	4008190060121	
Cantidad	20 ST	

## Impresión especial



El señalizador Dekafix (DEK) es un señalizador universal para todos los tipos de conectores y grupos electrónicos. El sistema está especialmente indicado para series de números cortas y ofrece una gran variedad de señalizadores ya impresos.

Tiras para instalación rápida en un solo paso. La impresión es perfectamente legible, de alto contraste y está disponible en varios anchos.

- Amplia gama de señalizadores listos para usar
- Tiras para instalación rápida
- Los señalizadores son aptos para todo tipo de conectores Weidmüller
- Disponible como MultiCard sin imprimir o con impresión estándar

Impresión especial: Envíe un archivo del software de señalización M-Print PRO o M-Print PRO Online (sin instalación) con sus especificaciones de señalización.

## SAKC 4/35 2STB7

**Weidmüller Interface GmbH & Co. KG**  
 Klingenbergstraße 26  
 D-32758 Detmold  
 Germany

www.weidmueller.com

## Accesorios

### Datos generales para pedido

Tipo	DEK 5/6.5 MC SDR	Versión
Código	<a href="#">1609850000</a>	Dekafix, Terminal marker, 5 x 6.5 mm, Paso en mm (P): 6.50
GTIN (EAN)	4008190456610	Weidmueller, bajo demanda
Cantidad	180 ST	

### Sin imprimir



El señalizador Dekafix (DEK) es un señalizador universal para todos los tipos de conectores y grupos electrónicos. El sistema está especialmente indicado para series de números cortas y ofrece una gran variedad de señalizadores ya impresos.

Tiras para instalación rápida en un solo paso. La impresión es perfectamente legible, de alto contraste y está disponible en varios anchos.

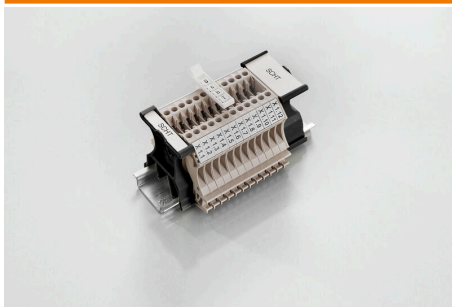
- Amplia gama de señalizadores listos para usar
- Tiras para instalación rápida
- Los señalizadores son aptos para todo tipo de conectores Weidmüller
- Disponible como MultiCard sin imprimir o con impresión estándar

Impresión especial: Envíe un archivo del software de señalización M-Print PRO o M-Print PRO Online (sin instalación) con sus especificaciones de señalización.

### Datos generales para pedido

Tipo	DEK 5/6.5 MC NE WS	Versión
Código	<a href="#">1609840000</a>	Dekafix, Terminal marker, 5 x 6.5 mm, Paso en mm (P): 6.50
GTIN (EAN)	4008190203429	Weidmueller, blanco
Cantidad	900 ST	

### Portaetiquetas giratorio SCHT



El portaetiquetas para conjuntos <B>SchT 5</B> se enclavará directamente en el carril TS 32 (guía perfil asimétrico) o en el carril TS 35 (guía perfil simétrico). De esta forma la regleta de bornes puede identificarse con una etiqueta independientemente de los bornes incluidos en la regleta.

SchT 5 y SchT 5 S se dotan de tiras de protección ESO 5, STR 5.

El SchT 7 es un portaetiquetas giratorio para etiquetas, que facilita el acceso al tornillo de apriete sin dificultad alguna.

SchT 7 se dotan de tiras de protección ESO 7, STR 7 o DEK 5.

El SchT 9/4 y SchT 14/6 son portaetiquetas giratorios para etiquetas individuales dekafix y WS, lo que facilita el acceso al tornillo de apriete sin dificultad alguna.

SchT 9/4 y SchT 14/6 se dotan de WS o DEK. Las etiquetas insertables y tiras de protección se encuentran en el apartado de Accesorios.

## SAKC 4/35 2STB7

**Weidmüller Interface GmbH & Co. KG**  
 Klingenbergstraße 26  
 D-32758 Detmold  
 Germany

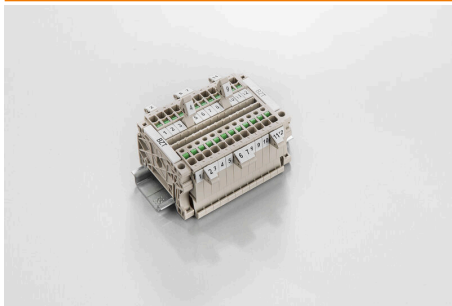
www.weidmueller.com

## Accesorios

### Datos generales para pedido

Tipo	SCHT 7	Versión
Código	<a href="#">0517960000</a>	SCHT, Terminal marker, 39.3 x 8 mm, Paso en mm (P): 7.00
GTIN (EAN)	4008190001742	Weidmueller, blanco
Cantidad	20 ST	

### Soporte del señalizador



El soporte para señalizadores ofrece la posibilidad de montar adicionalmente señalizadores estándar con un paso de 5 ó 5,1 mm. Los soportes acodados se pueden encajar opcionalmente y se pueden montar en todos los canales de señalización estándar de los bornes modulares Klippon® Connect. Los tipos de señalizadores de ajuste se pueden encontrar en los respectivos accesorios del soporte de señalización.

### Datos generales para pedido

Tipo	BZT 1 WS 10/5	Versión
Código	<a href="#">1805490000</a>	Accesorios, Soporte de señalización
GTIN (EAN)	4032248270231	
Cantidad	100 ST	
Tipo	BZT 1 ZA WS 10/5	Versión
Código	<a href="#">1805520000</a>	Accesorios, Soporte de señalización
GTIN (EAN)	4032248270248	
Cantidad	100 ST	

### Enchufes de seccionamiento



A diferencia de los bornes con palanca de desconexión integrada, nuestros conectores macho de desconexión se pueden desconectar o retirar completamente del borne y de la aplicación respectiva y ofrecer una solución alternativa flexible a nuestros desconectores estándar.

### Datos generales para pedido

Tipo	TST 4 SAKC4	Versión
Código	<a href="#">2082450000</a>	Enchufe de seccionamiento (borne), beige
GTIN (EAN)	4008190222604	
Cantidad	400 ST	