

En los módulos de equipamiento RSX se pueden soldar componentes axiales como resistencias, diodos y condensadores.

En nuestros módulos RSX, según el modelo, se pueden soldar hasta un máximo de 8 elementos.

#### Datos generales para pedido

Versión	Módulo de equipamiento, Número de señales : 5
Código	<a href="#">0329761001</a>
Tipo	RSX LOETST. LP
GTIN (EAN)	4032248043729
Cantidad	5 Pieza

## Datos técnicos

## Homologaciones

Homologaciones



ROHS	Conformidad
UL File Number Search	<a href="#">Sitio web UL</a>
Núm. de certificación (UR)	E141197

## Dimensiones y pesos

Profundidad	42 mm	Profundidad (pulgadas)	1.6535 inch
Altura	70 mm	Altura (pulgadas)	2.7559 inch
Anchura	35 mm	Anchura (pulgadas)	1.378 inch
Peso neto	36.35 g		

## Temperaturas

Temperatura de almacenamiento	-40...60 °C	Temperatura ambiente	-25 °C...50 °C
Temperatura de servicio			

## Conformidad medioambiental del producto

Estado de cumplimiento de la directiva RoHS	Conforme con exención
Exención RoHS (si procede/conocida)	6c
REACH SVHC	Lead 7439-92-1
SCIP	d577b8f5-26ef-4f66-a4a2-3b0818823974

## Datos nominales UL

Corriente nominal IN	4 A	Temperatura de funcionamiento UL, mín.-25 °C	
Temperatura de funcionamiento UL, máx.	50 °C	Corriente nominal Imáx.	4 A
Tensión nominal UN	250 V		

## Aislamiento aplicado (EN50178)

Conformidad	DIN EN 50178	Tensión de aislamiento nominal	<250 V AC
Categoría de sobretensión	II		

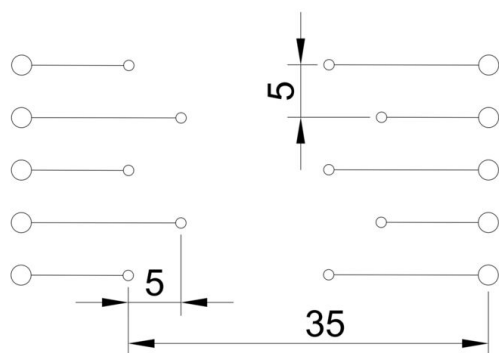
## Conexión de campo

Sección de embornado, máx.	6 mm²	Sección de embornado, mín.	0.5 mm²
----------------------------	-------	----------------------------	---------

## Clasificaciones

ETIM 8.0	EC002780	ETIM 9.0	EC002780
ETIM 10.0	EC002780	ECLASS 14.0	27-14-11-52
ECLASS 15.0	27-14-11-52		

## Dibujos



## Accesorios

## Acero



Los carriles DIN de acero son los más difundidos en el mercado. Entre los carriles DIN metálicos, son los que poseen la menor protección contra cortocircuitos, similar a la del acero inoxidable.

## Datos generales para pedido

Tipo	TS 32X15 2M/ST/ZN	Versión
Código	<a href="#">0122800000</a>	Guía de montaje, Accesorios, Acero, chapado en zinc galvanizado y
GTIN (EAN)	4008190066307	pasivado, Anchura: 2000 mm, Altura: 33 mm, Profundidad: 15 mm
Cantidad	20 M	

## Ángulo final



Para garantizar un asiento seguro y duradero sobre el carril y para evitar el deslizamiento, Weidmüller dispone de los ángulos de fijación. Se dispone de diseños con o sin tornillo. Existe la posibilidad de colocar sobre el ángulo de fijación señalizadores, incluso señalizadores de conjunto y la posibilidad de alojar una conector de prueba.

## Datos generales para pedido

Tipo	EWK 2	Versión
Código	<a href="#">0199360000</a>	Ángulo de fijación lateral, beige, TS 32, V-0, Wemid, Anchura: 15
GTIN (EAN)	4008190023546	mm, 100 °C
Cantidad	50 ST	

## Acero



Los carriles DIN de acero son los más difundidos en el mercado. Entre los carriles DIN metálicos, son los que poseen la menor protección contra cortocircuitos, similar a la del acero inoxidable.

## Datos generales para pedido

Tipo	TS 35X15 2M/ST/ZN	Versión
Código	<a href="#">0236400000</a>	Guía de montaje, Accesorios, Acero, chapado en zinc galvanizado y
GTIN (EAN)	4008190114558	pasivado, Anchura: 2000 mm, Altura: 35 mm, Profundidad: 15 mm
Cantidad	20 M	

## RSX LOETST. LP

Weidmüller Interface GmbH &amp; Co. KG

Klingenbergstraße 26

D-32758 Detmold

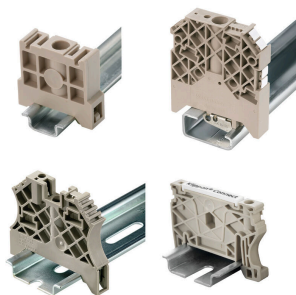
Germany

www.weidmueller.com

## Accesorios

Tipo	TS 35X15/LL 2M/ST/ZN	Versión
Código	<a href="#">0236500000</a>	Guía de montaje, Accesorios, Acero, chapado en zinc galvanizado y
GTIN (EAN)	4008190183967	pasivado, Anchura: 2000 mm, Altura: 35 mm, Profundidad: 15 mm
Cantidad	20 M	
Tipo	TS 35X15/LL 1M/ST/ZN	Versión
Código	<a href="#">0236510000</a>	Guía de montaje, Accesorios, Acero, chapado en zinc galvanizado y
GTIN (EAN)	4008190017699	pasivado, Anchura: 1000 mm, Altura: 35 mm, Profundidad: 15 mm
Cantidad	10 M	

## Ángulo final

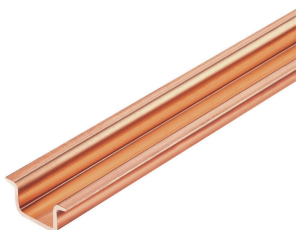


Para garantizar un asiento seguro y duradero sobre el carril y para evitar el deslizamiento, Weidmüller dispone de los ángulos de fijación. Se dispone de diseños con o sin tornillo. Existe la posibilidad de colocar sobre el ángulo de fijación señalizadores, incluso señalizadores de conjunto y la posibilidad de alojar una conector de prueba.

## Datos generales para pedido

Tipo	EW 35/SCHA/M3	Versión
Código	<a href="#">0258660000</a>	Ángulo de fijación lateral, beige, TS 35, V-2, Wemid, Anchura: 16.5
GTIN (EAN)	4008190033477	mm, 100 °C
Cantidad	20 ST	

## Cobre



El cobre tiene la mejor conductividad eléctrica de todos los metales utilizados. El carril de cobre cuenta con la máxima protección contra cortocircuito.

## Datos generales para pedido

Tipo	TS 35X15/2.3 2M/CU/BK	Versión
Código	<a href="#">0270100000</a>	Guía de montaje, Accesorios, Cobre, no probado, Anchura: 2000 mm,
GTIN (EAN)	4008190105136	Altura: 35 mm, Profundidad: 15 mm
Cantidad	20 M	

## Accesorios

## Aluminio



El aluminio tiene la segunda mejor conductividad eléctrica después del cobre. Una ventaja es el bajo peso, y otra es la excelente protección contra la corrosión.

## Datos generales para pedido

Tipo	TS 35X7.5 2M/AL/BK	Versión
Código	<a href="#">0330800000</a>	Guía de montaje, Accesorios, Aluminio, no probado, Anchura: 2000
GTIN (EAN)	4008190100650	mm, Altura: 35 mm, Profundidad: 7.5 mm
Cantidad	40 M	

## Acero



Los carriles DIN de acero son los más difundidos en el mercado. Entre los carriles DIN metálicos, son los que poseen la menor protección contra cortocircuitos, similar a la del acero inoxidable.

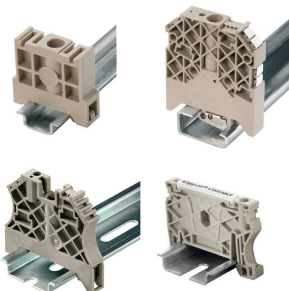
## Datos generales para pedido

Tipo	TS 35X7.5 2M/ST/ZN	Versión
Código	<a href="#">0383400000</a>	Guía de montaje, Accesorios, Acero, chapado en zinc galvanizado y
GTIN (EAN)	4008190088026	pasivado, Anchura: 2000 mm, Altura: 35 mm, Profundidad: 7.5 mm
Cantidad	40 M	

Tipo	TS 35X7.5 1M/ST/ZN	Versión
Código	<a href="#">0383410000</a>	Guía de montaje, Accesorios, Acero, cincado, cromado, Anchura:
GTIN (EAN)	4008190115623	1000 mm, Altura: 35 mm, Profundidad: 7.5 mm
Cantidad	20 M	

## Ángulo final



Para garantizar un asiento seguro y duradero sobre el carril y para evitar el deslizamiento, Weidmüller dispone de los ángulos de fijación. Se dispone de diseños con o sin tornillo. Existe la posibilidad de colocar sobre el ángulo de fijación señalizadores, incluso señalizadores de conjunto y la posibilidad de alojar una conector de prueba.

## Accesorios

## Datos generales para pedido

Tipo	EW 35 GR 7032	Versión
Código	<a href="#">0383530000</a>	Ángulo de fijación lateral, gris, TS 35, V-0, Wemid, Anchura: 9 mm,
GTIN (EAN)	4008190027322	120 °C
Cantidad	50 ST	
Tipo	EW 35	Versión
Código	<a href="#">0383560000</a>	Ángulo de fijación lateral, beige, TS 35, V-2, Wemid, Anchura: 8.5
GTIN (EAN)	4008190181314	mm, 100 °C
Cantidad	50 ST	

## Acero

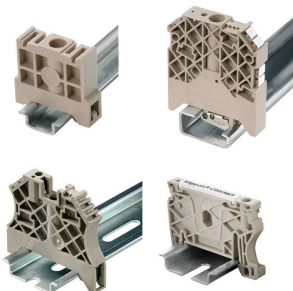


Los carriles DIN de acero son los más difundidos en el mercado. Entre los carriles DIN metálicos, son los que poseen la menor protección contra cortocircuitos, similar a la del acero inoxidable.

## Datos generales para pedido

Tipo	TS 35X15/2.3 2M/ST/ZN	Versión
Código	<a href="#">0498000000</a>	Guía de montaje, Accesorios, Acero, chapado en zinc galvanizado y
GTIN (EAN)	4008190042493	pasivado, Anchura: 2000 mm, Altura: 35 mm, Profundidad: 15 mm
Cantidad	20 M	
Tipo	TS 35X7.5/LL 2M/ST/ZN	Versión
Código	<a href="#">0514500000</a>	Guía de montaje, Accesorios, Acero, chapado en zinc galvanizado y
GTIN (EAN)	4008190046019	pasivado, Anchura: 2000 mm, Altura: 35 mm, Profundidad: 7.5 mm
Cantidad	40 M	
Tipo	TS 35X7.5/LL 1M/ST/ZN	Versión
Código	<a href="#">0514510000</a>	Guía de montaje, Accesorios, Acero, chapado en zinc galvanizado y
GTIN (EAN)	4008190116620	pasivado, Anchura: 1000 mm, Altura: 35 mm, Profundidad: 7.5 mm
Cantidad	20 M	

## Ángulo final



Para garantizar un asiento seguro y duradero sobre el carril y para evitar el deslizamiento, Weidmüller dispone de los ángulos de fijación. Se dispone de diseños con o sin tornillo. Existe la posibilidad de colocar sobre el ángulo de fijación señalizadores, incluso señalizadores de conjunto y la posibilidad de alojar una conector de prueba.

## Datos generales para pedido

Tipo	WEW 35/1	Versión
Código	<a href="#">1059000000</a>	Ángulo de fijación lateral, Beige oscuro, TS 35, V-2, Wemid, Anchura:
GTIN (EAN)	4008190172282	12 mm, 100 °C
Cantidad	50 ST	

### Accesorios

Tipo	WEW 35/2	Versión
Código	<a href="#">1061200000</a>	Ángulo de fijación lateral, Beige oscuro, TS 35, HB, Wemid, Anchura:
GTIN (EAN)	4008190030230	8 mm, 100 °C
Cantidad	50 ST	

### Acero inoxidable

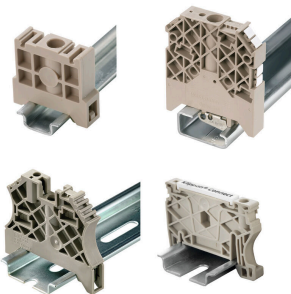


Acero inoxidable es un término colectivo para todos los tipos de acero (aleaciones) con un alto grado de pureza y resistencia a la corrosión.

### Datos generales para pedido

Tipo	TS 35X7.5 2M/CRN	Versión
Código	<a href="#">1747350000</a>	Guía de montaje, Accesorios, Acero inoxidable 1.4301, no probado,
GTIN (EAN)	4032248003372	Anchura: 2000 mm, Altura: 35 mm, Profundidad: 7.5 mm
Cantidad	40 M	

### Ángulo final



Para garantizar un asiento seguro y duradero sobre el carril y para evitar el deslizamiento, Weidmüller dispone de los ángulos de fijación. Se dispone de diseños con o sin tornillo. Existe la posibilidad de colocar sobre el ángulo de fijación señalizadores, incluso señalizadores de conjunto y la posibilidad de alojar una conector de prueba.

### Datos generales para pedido

Tipo	ZEW 35	Versión
Código	<a href="#">9540000000</a>	Ángulo de fijación lateral, Beige oscuro, TS 35, V-2, Wemid, Anchura:
GTIN (EAN)	4008190956264	6 mm, 100 °C
Cantidad	20 ST	



## Accesorios

## Aluminio



El aluminio tiene la segunda mejor conductividad eléctrica después del cobre. Una ventaja es el bajo peso, y otra es la excelente protección contra la corrosión.

## Datos generales para pedido

Tipo	TS 35X15/2.3 2M/AL/BK	Versión
Código	<a href="#">1848290000</a>	Guía de montaje, Accesorios, Aluminio, no probado, Anchura: 2000
GTIN (EAN)	4032248385614	mm, Altura: 35 mm, Profundidad: 15 mm
Cantidad	40 M	

## Acero



Los carriles DIN de acero son los más difundidos en el mercado. Entre los carriles DIN metálicos, son los que poseen la menor protección contra cortocircuitos, similar a la del acero inoxidable.

## Datos generales para pedido

Tipo	TS 35X7.5/LL 2M/ST/SZ	Versión
Código	<a href="#">7915060000</a>	Guía de montaje, Accesorios, Acero, chapado en zinc galvanizado y
GTIN (EAN)	4032248296279	pasivado, Anchura: 2000 mm, Altura: 35 mm, Profundidad: 7.5 mm
Cantidad	40 M	
Tipo	TS 35X15/LL 2M/ST/SZ	Versión
Código	<a href="#">7907490000</a>	Guía de montaje, Accesorios, Acero, chapado en zinc galvanizado y
GTIN (EAN)	4032248296262	pasivado, Anchura: 2000 mm, Altura: 35 mm, Profundidad: 15 mm
Cantidad	20 M	

## Plástico



Los carriles DIN de plástico tienen propiedades aislantes y son muy ligeros. Se pueden utilizar cuando las distancias de aislamiento y de fuga a la placas soporte no se pueden alcanzar con carriles DIN estándar.

## Accesorios

## Datos generales para pedido

Tipo	TSK 35X15 2M PVC/GR	Versión
Código	<a href="#">0514300000</a>	Guía de montaje, Accesorios, PVC, no probado, Anchura: 2000 mm,
GTIN (EAN)	4008190052263	Altura: 35 mm, Profundidad: 15 mm
Cantidad	2 M	

## Acero

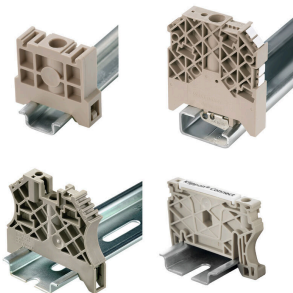


Los carriles DIN de acero son los más difundidos en el mercado. Entre los carriles DIN metálicos, son los que poseen la menor protección contra cortocircuitos, similar a la del acero inoxidable.

## Datos generales para pedido

Tipo	TS 35X7.5 2M/ST/SZ	Versión
Código	<a href="#">9300090000</a>	Guía de montaje, Accesorios, Acero, chapado en zinc galvanizado y
GTIN (EAN)	4032248387564	pasivado, Anchura: 2000 mm, Altura: 35 mm, Profundidad: 7.5 mm
Cantidad	40 M	

## Ángulo final



Para garantizar un asiento seguro y duradero sobre el carril y para evitar el deslizamiento, Weidmüller dispone de los ángulos de fijación. Se dispone de diseños con o sin tornillo. Existe la posibilidad de colocar sobre el ángulo de fijación señalizadores, incluso señalizadores de conjunto y la posibilidad de alojar una conector de prueba.

## Datos generales para pedido

Tipo	ZEW 35/2	Versión
Código	<a href="#">8630740000</a>	Ángulo de fijación lateral, Beige oscuro, TS 35, V-2, Wemid, Anchura:
GTIN (EAN)	4032248348916	8 mm, 100 °C
Cantidad	20 ST	