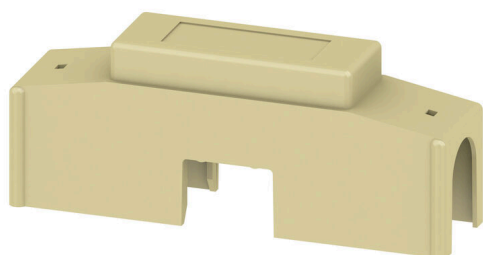


### Imagen de producto



Nuestros sistemas de protección táctil garantizan una mayor seguridad en su armario de distribución. Ofrecen protección contra descargas eléctricas causadas por contacto accidental con partes activas debido al manejo o fallos.

### Datos generales para pedido

|            |   |
|------------|---|
| Versión    | Tapa del borne, beige, PA 66, Altura: 196 mm, Anchura: 46 mm, Profundidad: 78 mm, V-2 |
| Código     | <a href="#">0326960000</a>  |
| Tipo       | AH 46 SAKG46  |
| GTIN (EAN) | 4008190174712   |
| Cantidad   | 5 Pieza   |

## Datos técnicos

### Homologaciones

ROHS Conformidad

### Dimensiones y pesos

|             |         |                        |             |
|-------------|---------|------------------------|-------------|
| Profundidad | 78 mm   | Profundidad (pulgadas) | 3.0709 inch |
| Altura      | 196 mm  | Altura (pulgadas)      | 7.7165 inch |
| Anchura     | 46 mm   | Anchura (pulgadas)     | 1.811 inch  |
| Peso neto   | 81.04 g |                        |             |

### Temperaturas

|   |                |   |                |
|---|----------------|---|----------------|
| Temperatura de almacenamiento           | -25 °C...55 °C | Temperatura ambiente                    | -50 °C...55 °C |
| Temperatura permanente de trabajo, min. | -50 °C         | Temperatura permanente de trabajo, max. | 100 °C         |

### Conformidad medioambiental del producto

|   |                                       |
|---|---------------------------------------|
| Estado de cumplimiento de la directiva RoHS | Conforme sin exención                 |
| REACH SVHC                                  | Sin SVHC por encima del 0,1 % en peso |

### Datos del material

|                                  |       |       |       |
|----------------------------------|-------|-------|-------|
| Material básico                  | PA 66 | Color | beige |
| Grado inflamabilidad según UL 94 | V-2   |       |       |

### Generalidades

|                       |                 |
|-----------------------|-----------------|
| Indicación de montaje | Montaje directo |
|-----------------------|-----------------|

### Otros datos técnicos

|            |    |                       |                 |
|------------|----|-----------------------|-----------------|
| enclavable | Sí | Indicación de montaje | Montaje directo |
|------------|----|-----------------------|-----------------|

### Valores característicos del sistema

|         |                    |
|---------|--------------------|
| Versión | Carcasa protectora |
|---------|--------------------|

### Clasificaciones

|             |             |             |             |
|-------------|-------------|-------------|-------------|
| ETIM 8.0    | EC002848    | ETIM 9.0    | EC002848    |
| ETIM 10.0   | EC002848    | ECLASS 14.0 | 27-25-03-90 |
| ECLASS 15.0 | 27-25-03-90 |             |             |