

DLS 2 SCMU SAKRD

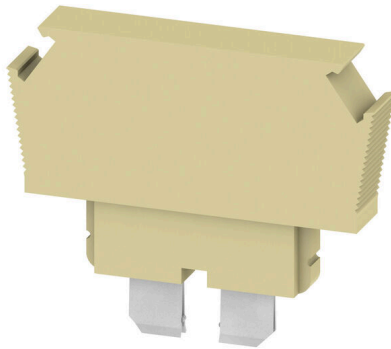
Weidmüller Interface GmbH & Co. KG

Klingenbergstraße 26

D-32758 Detmold

Germany

www.weidmueller.com



El enchufe para elementos de construcción se utiliza para integrar un componente eléctrico en un bloque de bornes seccionables. Después de soldar el componente electrónico, el conector macho se puede integrar en el área de desconexión de nuestros bloques de bornes seccionables y así cambia la regleta de bornes seccionables en una regleta de bornes modular con componente electrónico integrado.

Datos generales para pedido

Versión	Conector macho (borne), Número de conexiones: 1, Número de polos: 1, Anchura: 5.8 mm
Código	0321060000
Tipo	DLS 2 SCMU SAKRD
GTIN (EAN)	4008190007386
Cantidad	50 Pieza
Estado de entrega	Este artículo no estará disponible en el futuro.
Disponible hasta	2026-06-30T00:00:00+02:00

Datos técnicos

Homologaciones

ROHS Conformidad

Dimensiones y pesos

Altura	36 mm	Altura (pulgadas)	1.4173 inch
Anchura	5.8 mm	Anchura (pulgadas)	0.2283 inch
Peso neto	3.96 g		

Temperaturas

Temperatura ambiente	-5 °C...40 °C	Temperatura permanente de trabajo, min.	-50 °C
Temperatura permanente de trabajo, max.	100 °C		

Conformidad medioambiental del producto

Estado de cumplimiento de la directiva RoHS	Conforme sin exención
REACH SVHC	Sin SVHC por encima del 0,1 % en peso

Conductor embornable (conexión nominal)

Número de conexiones 1

Datos del material

Material básico	Poliamida 66	Color	beige
Grado inflamabilidad según UL 94	V-2		

Dimensiones

Paso en mm (P) 6.00 mm

Generalidades

Número de polos	1	Indicación de montaje	Montaje directo
-----------------	---	-----------------------	-----------------

Otros datos técnicos

Tipo de fijación	insertado	Indicación de montaje	Montaje directo
Versión a prueba de explosivos	No	Tipo de montaje	insertado

Valores característicos del sistema

Versión Conector macho

Clasificaciones

ETIM 8.0	EC002848	ETIM 9.0	EC002848
ETIM 10.0	EC002848	ECLASS 14.0	27-25-03-90
ECLASS 15.0	27-25-03-90		