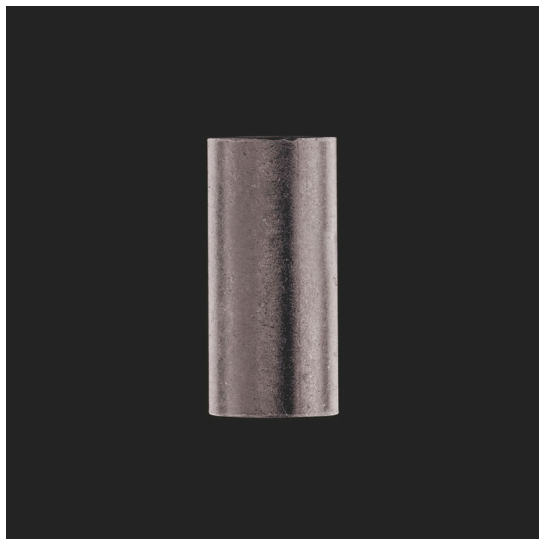


Imagen de producto

La distribución o multiplicación de un potencial a bornes contiguos se realiza a través de una conexión transversal. El esfuerzo adicional de cableado se puede evitar fácilmente. Incluso si los polos se rompen, la fiabilidad de contacto en los bornes sigue garantizada. Nuestro portafolio ofrece sistemas de conexión transversal enchufables y atornillables para bornes modulares.

Datos generales para pedido

Versión	Manguito de conexión (borne), atornillado, Anchura: 6 mm, Altura: 6 mm, Profundidad: 19 mm, Número de polos: 1, Cu Zn
Código	0318000000
Tipo	VH 19/6.3/4.3
GTIN (EAN)	4008190059460
Cantidad	50 Pieza

Technical data

Homologaciones

ROHS	Conformidad
------	-------------

Dimensiones y pesos

Profundidad	19 mm	Profundidad (pulgadas)	0.748 inch
Altura	6 mm	Altura (pulgadas)	0.2362 inch
Anchura	6 mm	Anchura (pulgadas)	0.2362 inch
Diámetro	6 mm	Peso neto	2.77 g

Temperaturas

Temperatura de almacenamiento	-25 °C...55 °C	Temperatura ambiente	-5 °C...40 °C
-------------------------------	----------------	----------------------	---------------

Conformidad medioambiental del producto

Estado de cumplimiento de la directiva RoHS	Conforme con exención
Exención RoHS (si procede/conocida)	6c
REACH SVHC	Lead 7439-92-1
SCIP	73c55621-8329-401d-bde2-7fd78e0e60e4

Datos del material

Material básico	Cu Zn	Color	gris
-----------------	-------	-------	------

Dimensiones

Diámetro	6 mm
----------	------

Generalidades

Número de polos	1	Indicación de montaje	Montaje directo
-----------------	---	-----------------------	-----------------

Otros datos técnicos

Tipo de fijación	atornillado	Indicación de montaje	Montaje directo
Versión a prueba de explosivos	No		

Valores característicos del sistema

Versión	para puente móvil de conexión transversal
---------	---

Clasificaciones

ETIM 8.0	EC002848	ETIM 9.0	EC002848
ETIM 10.0	EC002848	ECLASS 14.0	27-25-03-90
ECLASS 15.0	27-25-03-90		