

DKSUE NSCH/ESCH

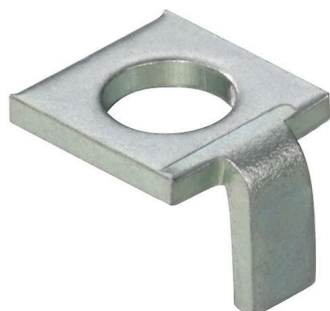
Weidmüller Interface GmbH & Co. KG

Klingenbergstraße 26

D-32758 Detmold

Germany

www.weidmueller.com



Ofrecemos una amplia gama de soportes de montaje para facilitar el manejo y la complementación de nuestros productos. Desde diversas herramientas hasta fundas aislantes y diversos tornillos, nuestros componentes se adaptan entre sí hasta el último detalle y, por lo tanto, facilitan el montaje de acuerdo con los estándares y las normativas de protección respectivas.

Datos generales para pedido

Versión	Elemento de fijación (borne), plata, Altura: 12.5 mm, Anchura: 10 mm, Acero, 180 °C
Código	028010000
Tipo	DKSUE NSCH/ESCH
GTIN (EAN)	4008190036348
Cantidad	100 Pieza

Datos técnicos

Homologaciones

ROHS Conformidad

Dimensiones y pesos

Profundidad	7.7 mm	Profundidad (pulgadas)	0.3031 inch
Altura	12.5 mm	Altura (pulgadas)	0.4921 inch
Anchura	10 mm	Anchura (pulgadas)	0.3937 inch
Peso neto	1.31 g		

Temperaturas

Temperatura ambiente	-5 °C...40 °C	Temperatura permanente de trabajo, min.	-60 °C
Temperatura permanente de trabajo, max.	180 °C		

Conformidad medioambiental del producto

Estado de cumplimiento de la directiva RoHS	Conforme sin exención
REACH SVHC	Sin SVHC por encima del 0,1 % en peso

Datos del material

Material básico	Acero	Color	plata
-----------------	-------	-------	-------

Dimensiones

Paso en mm (P)	13.50 mm
----------------	----------

Otros datos técnicos

Tipo de fijación	atornillado	Versión a prueba de explosivos	No
------------------	-------------	--------------------------------	----

Valores característicos del sistema

Versión	otros
---------	-------

Clasificaciones

ETIM 8.0	EC002848	ETIM 9.0	EC002848
ETIM 10.0	EC002848	ECLASS 14.0	27-25-03-90
ECLASS 15.0	27-25-03-90		