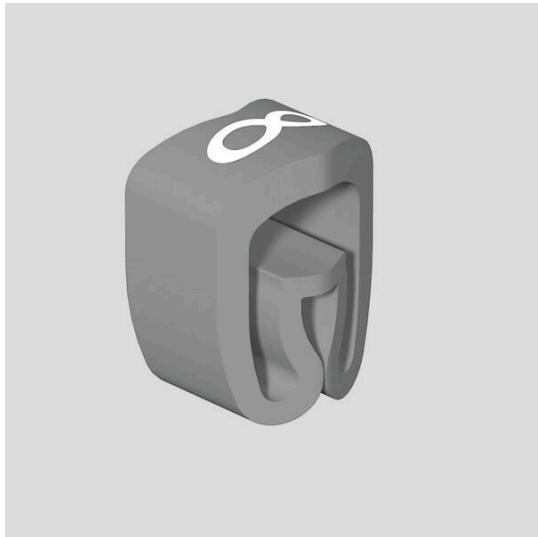


## CLI C 2-4 GR/SW 8 MP

**Weidmüller Interface GmbH & Co. KG**  
Klingenbergstraße 26  
D-32758 Detmold  
Germany

[www.weidmueller.com](http://www.weidmueller.com)



Los señalizadores para cables CLI C se montan en cables no conectados. Se dispone de cuatro tamaños diferentes para secciones de entre 0,5 mm<sup>2</sup> y 70 mm<sup>2</sup> como máximo. Los señalizadores están impresos y listos para el uso. Se pueden obtener rotulaciones personalizadas simplemente combinando los distintos señalizadores.

- Señalizadores cerrados, seguros y ajustables para cables no conectados
- Amplio campo de aplicación gracias a su perfil especial de fuelle con efecto de resorte
- Montaje rápido y sencillo con pocas maniobras
- Dispone de accesorios que simplifican la tarea de señalización
- Señalización duradera de alta calidad
- Contraste óptimo para una buena legibilidad

### Datos generales para pedido

Versión	CableLine, Señalizadores para cables y conductores, 4 - 10 mm, 4 x 7 mm, gris
Código	<a href="#">0251311527</a>
Tipo	CLI C 2-4 GR/SW 8 MP
GTIN (EAN)	4032248452637
Cantidad	100 Pieza

## CLI C 2-4 GR/SW 8 MP

**Weidmüller Interface GmbH & Co. KG**  
 Klingenbergstraße 26  
 D-32758 Detmold  
 Germany

www.weidmueller.com

## Datos técnicos

### Homologaciones

ROHS	Conformidad
------	-------------

### Dimensiones y pesos

Profundidad	8 mm	Profundidad (pulgadas)	0.315 inch
Altura	4 mm	Altura (pulgadas)	0.1575 inch
Anchura	7 mm	Anchura (pulgadas)	0.2756 inch
Peso neto	0.16 g		

### Temperaturas

Gama de temperaturas de servicio	-30...80 °C
----------------------------------	-------------

### Conformidad medioambiental del producto

Estado de cumplimiento de la directiva RoHS	Conforme sin exención
REACH SVHC	Sin SVHC por encima del 0,1 % en peso

### Datos generales

Color de material según código de resistencia	8	
Orientación de la impresión	horizontal	
Tipo de impresión	Estándar	
Procedimiento de impresión	impreso por calor	
Versión	MultiPack	
Anchura	7 mm	
Grado inflamabilidad según UL 94	V-0	
Gama de temperaturas de servicio, max.	80 °C	
Gama de temperaturas de servicio, min.	-30 °C	
Color	gris	
Halógenos	Sí	
Diámetro del aislante, max.	10	
Material básico	PVC, blando, sin cadmio	
Color de impresión	negro	
Caracteres impresos	Números	
Número de señalizadores por unidad de embalaje	forma de entrega	Componente
Industrias recomendadas	Procesos, Maquinaria	
Número de señalizadores por combinación	1 Component part = Conductor and cable markers	
Gama de temperaturas de servicio	-30...80 °C	
Aviso legal	8	

### Señalizador para cables y conductores

Halógenos	Sí	Sección de conexión del conductor, max.	16 mm <sup>2</sup>
Sección de conexión del conductor, min.	2.5 mm <sup>2</sup>	Diámetro externo del conductor, max.	10 mm
Diámetro externo del conductor, min.	4 mm	diámetro externo del conductor	4 - 10 mm
Sección de conexión del conductor	2.5 - 16 mm <sup>2</sup>		

## Datos técnicos

### Clasificaciones

ETIM 8.0	EC001530	ETIM 9.0	EC001530
ETIM 10.0	EC001530	ECLASS 14.0	27-28-11-02
ECLASS 15.0	27-28-11-02		

**Dibujos**



Similar a la ilustración