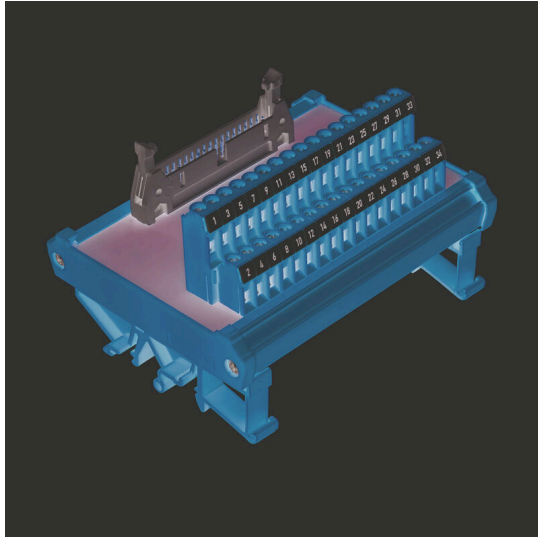


RS F14 LP2N 5/14**Weidmüller Interface GmbH & Co. KG**

Klingenbergstraße 26

D-32758 Detmold

Germany

www.weidmueller.com

Similar a la ilustración



Interfaces pasivo para transportar señales procedentes de un conector enchufable cable plano según IEC 603-1 / DIN41651 a técnica por brida-tornillo.

Las principales característica son:

- Familia con conectores enchufables macho de 10 a 64 polos.
- Conexión eléctrica 1 a 1 entre conectores de control y de campo.
- Módulos muy compactos para la fijación a carriles de montaje estándar TS35 o TS32.
- Gatillo de sujeción largo.

Datos generales para pedido

| | |
|------------|--|
| Versión | Interfaz, RSF, Conector conforme a IEC60603-13 / DIN41651, 14 polos, Conexión brida-tornillo |
| Código | 0225061001 |
| Tipo | RS F14 LP2N 5/14 |
| GTIN (EAN) | 4032248047116 |
| Cantidad | 1 Pieza |

RS F14 LP2N 5/14

Weidmüller Interface GmbH & Co. KG
 Klingenbergstraße 26
 D-32758 Detmold
 Germany

www.weidmueller.com

Technical data

Homologaciones

Homologaciones



| | |
|----------------------------|------------------------------|
| ROHS | Conformidad |
| UL File Number Search | Sitio web UL |
| Núm. de certificación (UR) | E141197 |

Dimensiones y pesos

| | | | |
|-------------|-------|------------------------|-------------|
| Profundidad | 70 mm | Profundidad (pulgadas) | 2.7559 inch |
| Altura | 87 mm | Altura (pulgadas) | 3.4252 inch |
| Anchura | 50 mm | Anchura (pulgadas) | 1.9685 inch |
| Peso neto | 112 g | | |

Temperaturas

| | | | |
|-------------------------------|-------------|-------------------------|-----------|
| Temperatura de almacenamiento | -40...60 °C | Temperatura de servicio | 0...55 °C |
|-------------------------------|-------------|-------------------------|-----------|

Conformidad medioambiental del producto

| | |
|---|---------------------------------------|
| Estado de cumplimiento de la directiva RoHS | Conforme sin exención |
| REACH SVHC | Sin SVHC por encima del 0,1 % en peso |

Datos nominales UL

| | | | |
|--|---------------------|--|-----|
| Corriente nominal IN | 1 A | Temperatura de funcionamiento UL, mín.0 °C | |
| Temperatura de funcionamiento UL, máx. | 25 °C | Corriente nominal Imáx. | 1 A |
| Tensión nominal UN | ≤ 60 V AC / 75 V DC | | |

Conexión de datos

| | | | |
|-----------------------------------|----------|----------------------------|--|
| Número de polos (lado de control) | 14 polos | Conexión (lado campo) | LL2N 5,08 mm |
| Conexión a tierra | No | Conexión (lado de control) | Conector conforme a IEC60603-13 / DIN41651 |

Especificaciones

| | | | |
|-----------------|-------------------|---------------------------------|-----|
| Tensión nominal | 60 V AC / 75 V DC | Intensidad nominal por conexión | 1 A |
|-----------------|-------------------|---------------------------------|-----|

Aislamiento aplicado (EN50178)

| | | | |
|------------------------------|--------------|--------------------------------|-------|
| Conformidad | DIN EN 50178 | Tensión de aislamiento nominal | 100 V |
| Categoría de sobretensión | II | Grado de polución | 2 |
| Tensión de impulso(1,2/50µs) | 0.8 kV | | |

Conexión de campo

| | | | |
|--|---------------------|---|-------------------------|
| Sección de conductor mín., AWG | AWG 26 | Tipo de conexión | Conexión brida-tornillo |
| Terminales con aislamiento de plástico, máx. | 2.5 mm ² | Sección para puntera con collar de plástico, mín. | 0.5 mm ² |
| Sección para puntera, máx. | 2.5 mm ² | Flexible, máx. H05(07) V-K | 4 mm ² |
| Flexible, mín. H05(07) V-K | 0.5 mm ² | Rígido, máx. H05(07) V-U | 6 mm ² |

RS F14 LP2N 5/14**Weidmüller Interface GmbH & Co. KG**

Klingenbergstraße 26

D-32758 Detmold

Germany

www.weidmueller.com**Technical data**

| | | | |
|--------------------------------|---------------------|----------------------------|---------------------|
| Rígido, mín. H05(07) V-U | 0.5 mm ² | Longitud de desaislado | 6 mm |
| Par de apriete, máx. | 0.6 Nm | Par de apriete, mín. | 0.5 Nm |
| Sección de embornado, máx. | 6 mm ² | Sección de embornado, mín. | 0.5 mm ² |
| Sección de conductor máx., AWG | AWG 12 | | |

Clasificaciones

| | | | |
|-------------|-------------|-------------|-------------|
| ETIM 8.0 | EC002780 | ETIM 9.0 | EC002780 |
| ETIM 10.0 | EC002780 | ECLASS 14.0 | 27-14-11-52 |
| ECLASS 15.0 | 27-14-11-52 | | |

Drawings



N: Number of poles

RS F14 LP2N 5/14

Weidmüller Interface GmbH & Co. KG

Klingenbergstraße 26

D-32758 Detmold

Germany

www.weidmueller.com

Accessories

Acero



Los carriles DIN de acero son los más difundidos en el mercado. Entre los carriles DIN metálicos, son los que poseen la menor protección contra cortocircuitos, similar a la del acero inoxidable.

Datos generales para pedido

| | | |
|------------|----------------------------|---|
| Tipo | TS 32X15 2M/ST/ZN | Versión |
| Código | 0122800000 | Guía de montaje, Accesorios, Acero, chapado en zinc galvanizado y |
| GTIN (EAN) | 4008190066307 | pasivado, Anchura: 2000 mm, Altura: 33 mm, Profundidad: 15 mm |
| Cantidad | 20 M | |

Aluminio

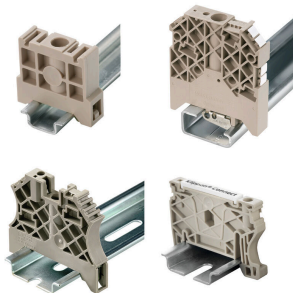


El aluminio tiene la segunda mejor conductividad eléctrica después del cobre. Una ventaja es el bajo peso, y otra es la excelente protección contra la corrosión.

Datos generales para pedido

| | | |
|------------|----------------------------|--|
| Tipo | TS 32X15 2M/AL/BK | Versión |
| Código | 0169300000 | Guía de montaje, Accesorios, Aluminio, no probado, Anchura: 2000 |
| GTIN (EAN) | 4008190105167 | mm, Altura: 33 mm, Profundidad: 15 mm |
| Cantidad | 20 M | |

Ángulo final



Para garantizar un asiento seguro y duradero sobre el carril y para evitar el deslizamiento, Weidmüller dispone de los ángulos de fijación. Se dispone de diseños con o sin tornillo. Existe la posibilidad de colocar sobre el ángulo de fijación señalizadores, incluso señalizadores de conjunto y la posibilidad de alojar una conector de prueba.

Datos generales para pedido

| | | |
|------------|----------------------------|---|
| Tipo | EWK 2 | Versión |
| Código | 0199360000 | Ángulo de fijación lateral, beige, TS 32, V-0, Wemid, Anchura: 15 |
| GTIN (EAN) | 4008190023546 | mm, 100 °C |
| Cantidad | 50 ST | |

RS F14 LP2N 5/14

Weidmüller Interface GmbH & Co. KG

Klingenbergstraße 26

D-32758 Detmold

Germany

www.weidmueller.com

Accessories

Acero

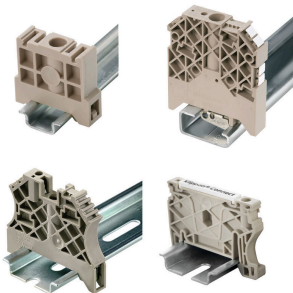


Los carriles DIN de acero son los más difundidos en el mercado. Entre los carriles DIN metálicos, son los que poseen la menor protección contra cortocircuitos, similar a la del acero inoxidable.

Datos generales para pedido

| | | |
|------------|----------------------------|---|
| Tipo | TS 35X15 2M/ST/ZN | Versión |
| Código | 0236400000 | Guía de montaje, Accesorios, Acero, chapado en zinc galvanizado y pasivado, Anchura: 2000 mm, Altura: 35 mm, Profundidad: 15 mm |
| GTIN (EAN) | 4008190114558 | |
| Cantidad | 20 M | |
| Tipo | TS 35X15/LL 2M/ST/ZN | Versión |
| Código | 0236500000 | Guía de montaje, Accesorios, Acero, chapado en zinc galvanizado y pasivado, Anchura: 2000 mm, Altura: 35 mm, Profundidad: 15 mm |
| GTIN (EAN) | 4008190183967 | |
| Cantidad | 20 M | |
| Tipo | TS 35X15/LL 1M/ST/ZN | Versión |
| Código | 0236510000 | Guía de montaje, Accesorios, Acero, chapado en zinc galvanizado y pasivado, Anchura: 1000 mm, Altura: 35 mm, Profundidad: 15 mm |
| GTIN (EAN) | 4008190017699 | |
| Cantidad | 10 M | |

Ángulo final



Para garantizar un asiento seguro y duradero sobre el carril y para evitar el deslizamiento, Weidmüller dispone de los ángulos de fijación. Se dispone de diseños con o sin tornillo. Existe la posibilidad de colocar sobre el ángulo de fijación señalizadores, incluso señalizadores de conjunto y la posibilidad de alojar una conector de prueba.

Datos generales para pedido

| | | |
|------------|----------------------------|--|
| Tipo | EW 35/SCHA/M3 | Versión |
| Código | 0258660000 | Ángulo de fijación lateral, beige, TS 35, V-2, Wemid, Anchura: 16.5 mm, 100 °C |
| GTIN (EAN) | 4008190033477 | |
| Cantidad | 20 ST | |

RS F14 LP2N 5/14

Weidmüller Interface GmbH & Co. KG
 Klingenbergstraße 26
 D-32758 Detmold
 Germany

www.weidmueller.com

Accessories

Aluminio



El aluminio tiene la segunda mejor conductividad eléctrica después del cobre. Una ventaja es el bajo peso, y otra es la excelente protección contra la corrosión.

Datos generales para pedido

| | | | |
|------------|----------------------------|--|--|
| Tipo | TS 35X7.5 2M/AL/BK | Versión | |
| Código | 0330800000 | Guía de montaje, Accesorios, Aluminio, no probado, Anchura: 2000 | |
| GTIN (EAN) | 4008190100650 | mm, Altura: 35 mm, Profundidad: 7.5 mm | |
| Cantidad | 40 M | | |

Acero

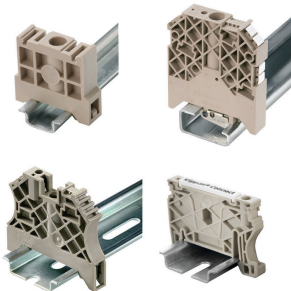


Los carriles DIN de acero son los más difundidos en el mercado. Entre los carriles DIN metálicos, son los que poseen la menor protección contra cortocircuitos, similar a la del acero inoxidable.

Datos generales para pedido

| | | | |
|------------|----------------------------|---|--|
| Tipo | TS 35X7.5 2M/ST/ZN | Versión | |
| Código | 0383400000 | Guía de montaje, Accesorios, Acero, chapado en zinc galvanizado y | |
| GTIN (EAN) | 4008190088026 | pasivado, Anchura: 2000 mm, Altura: 35 mm, Profundidad: 7.5 mm | |
| Cantidad | 40 M | | |
| Tipo | TS 35X7.5 1M/ST/ZN | Versión | |
| Código | 0383410000 | Guía de montaje, Accesorios, Acero, cincado, cromado, Anchura: | |
| GTIN (EAN) | 4008190115623 | 1000 mm, Altura: 35 mm, Profundidad: 7.5 mm | |
| Cantidad | 20 M | | |

Ángulo final



Para garantizar un asiento seguro y duradero sobre el carril y para evitar el deslizamiento, Weidmüller dispone de los ángulos de fijación. Se dispone de diseños con o sin tornillo. Existe la posibilidad de colocar sobre el ángulo de fijación señalizadores, incluso señalizadores de conjunto y la posibilidad de alojar una conector de prueba.

RS F14 LP2N 5/14

Weidmüller Interface GmbH & Co. KG

Klingenbergstraße 26

D-32758 Detmold

Germany

www.weidmueller.com

Accessories

Datos generales para pedido

| | | |
|------------|----------------------------|---|
| Tipo | EW 35 GR 7032 | Versión |
| Código | 0383530000 | Ángulo de fijación lateral, gris, TS 35, V-0, Wemid, Anchura: 9 mm, |
| GTIN (EAN) | 4008190027322 | 120 °C |
| Cantidad | 50 ST | |
| Tipo | EW 35 | Versión |
| Código | 0383560000 | Ángulo de fijación lateral, beige, TS 35, V-2, Wemid, Anchura: 8.5 |
| GTIN (EAN) | 4008190181314 | mm, 100 °C |
| Cantidad | 50 ST | |

Acero

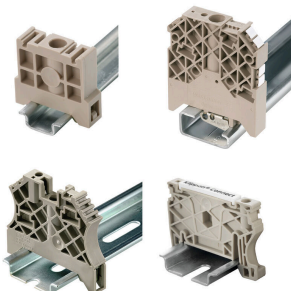


Los carriles DIN de acero son los más difundidos en el mercado. Entre los carriles DIN metálicos, son los que poseen la menor protección contra cortocircuitos, similar a la del acero inoxidable.

Datos generales para pedido

| | | |
|------------|----------------------------|---|
| Tipo | TS 35X15/2.3 2M/ST/ZN | Versión |
| Código | 0498000000 | Guía de montaje, Accesorios, Acero, chapado en zinc galvanizado y |
| GTIN (EAN) | 4008190042493 | pasivado, Anchura: 2000 mm, Altura: 35 mm, Profundidad: 15 mm |
| Cantidad | 20 M | |
| Tipo | TS 32X15/LL 2M/ST/ZN | Versión |
| Código | 0514400000 | Guía de montaje, Accesorios, Acero, chapado en zinc galvanizado y |
| GTIN (EAN) | 4008190086152 | pasivado, Anchura: 2000 mm, Altura: 33 mm, Profundidad: 15 mm |
| Cantidad | 20 M | |
| Tipo | TS 35X7.5/LL 2M/ST/ZN | Versión |
| Código | 0514500000 | Guía de montaje, Accesorios, Acero, chapado en zinc galvanizado y |
| GTIN (EAN) | 4008190046019 | pasivado, Anchura: 2000 mm, Altura: 35 mm, Profundidad: 7.5 mm |
| Cantidad | 40 M | |
| Tipo | TS 35X7.5/LL 1M/ST/ZN | Versión |
| Código | 0514510000 | Guía de montaje, Accesorios, Acero, chapado en zinc galvanizado y |
| GTIN (EAN) | 4008190116620 | pasivado, Anchura: 1000 mm, Altura: 35 mm, Profundidad: 7.5 mm |
| Cantidad | 20 M | |

Ángulo final



Para garantizar un asiento seguro y duradero sobre el carril y para evitar el deslizamiento, Weidmüller dispone de los ángulos de fijación. Se dispone de diseños con o sin tornillo. Existe la posibilidad de colocar sobre el ángulo de fijación señalizadores, incluso señalizadores de conjunto y la posibilidad de alojar una conector de prueba.

RS F14 LP2N 5/14

Weidmüller Interface GmbH & Co. KG

Klingenbergstraße 26

D-32758 Detmold

Germany

www.weidmueller.com

Accessories

Datos generales para pedido

| | | |
|------------|----------------------------|---|
| Tipo | WEW 35/1 | Versión |
| Código | 1059000000 | Ángulo de fijación lateral, Beige oscuro, TS 35, V-2, Wemid, Anchura: |
| GTIN (EAN) | 4008190172282 | 12 mm, 100 °C |
| Cantidad | 50 ST | |

| | | |
|------------|----------------------------|--|
| Tipo | WEW 35/2 | Versión |
| Código | 1061200000 | Ángulo de fijación lateral, Beige oscuro, TS 35, HB, Wemid, Anchura: |
| GTIN (EAN) | 4008190030230 | 8 mm, 100 °C |
| Cantidad | 50 ST | |

Acero inoxidable

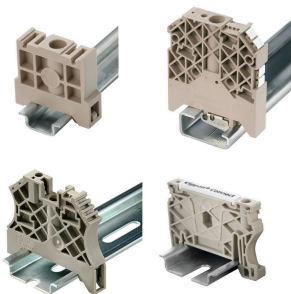


Acero inoxidable es un término colectivo para todos los tipos de acero (aleaciones) con un alto grado de pureza y resistencia a la corrosión.

Datos generales para pedido

| | | |
|------------|----------------------------|---|
| Tipo | TS 35X7.5 2M/CRN | Versión |
| Código | 1747350000 | Guía de montaje, Accesorios, Acero inoxidable 1.4301, no probado, |
| GTIN (EAN) | 4032248003372 | Anchura: 2000 mm, Altura: 35 mm, Profundidad: 7.5 mm |
| Cantidad | 40 M | |

Ángulo final



Para garantizar un asiento seguro y duradero sobre el carril y para evitar el deslizamiento, Weidmüller dispone de los ángulos de fijación. Se dispone de diseños con o sin tornillo. Existe la posibilidad de colocar sobre el ángulo de fijación señalizadores, incluso señalizadores de conjunto y la posibilidad de alojar una conector de prueba.

Datos generales para pedido

| | | |
|------------|----------------------------|---|
| Tipo | ZEW 35 | Versión |
| Código | 9540000000 | Ángulo de fijación lateral, Beige oscuro, TS 35, V-2, Wemid, Anchura: |
| GTIN (EAN) | 4008190956264 | 6 mm, 100 °C |
| Cantidad | 20 ST | |

RS F14 LP2N 5/14

Weidmüller Interface GmbH & Co. KG

Klingenbergstraße 26

D-32758 Detmold

Germany

www.weidmueller.com

Accessories

Acero



Los carriles DIN de acero son los más difundidos en el mercado. Entre los carriles DIN metálicos, son los que poseen la menor protección contra cortocircuitos, similar a la del acero inoxidable.

Datos generales para pedido

| | | | |
|------------|----------------------------|---|--|
| Tipo | TS 35X7.5/LL 2M/ST/SZ | Versión | |
| Código | 7915060000 | Guía de montaje, Accesorios, Acero, chapado en zinc galvanizado y | |
| GTIN (EAN) | 4032248296279 | pasivado, Anchura: 2000 mm, Altura: 35 mm, Profundidad: 7.5 mm | |
| Cantidad | 40 M | | |

Acero inoxidable



Acero inoxidable es un término colectivo para todos los tipos de acero (aleaciones) con un alto grado de pureza y resistencia a la corrosión.

Datos generales para pedido

| | | | |
|------------|----------------------------|---|--|
| Tipo | TS 32X15 2M/CRN | Versión | |
| Código | 0293220000 | Guía de montaje, Accesorios, Acero inoxidable, no probado, Anchura: | |
| GTIN (EAN) | 4032248014026 | 2000 mm, Altura: 33 mm, Profundidad: 15 mm | |
| Cantidad | 20 M | | |

Acero



Los carriles DIN de acero son los más difundidos en el mercado. Entre los carriles DIN metálicos, son los que poseen la menor protección contra cortocircuitos, similar a la del acero inoxidable.

Datos generales para pedido

| | | | |
|------------|----------------------------|---|--|
| Tipo | TS 35X15/LL 2M/ST/SZ | Versión | |
| Código | 7907490000 | Guía de montaje, Accesorios, Acero, chapado en zinc galvanizado y | |
| GTIN (EAN) | 4032248296262 | pasivado, Anchura: 2000 mm, Altura: 35 mm, Profundidad: 15 mm | |
| Cantidad | 20 M | | |

RS F14 LP2N 5/14

Weidmüller Interface GmbH & Co. KG

Klingenbergstraße 26

D-32758 Detmold

Germany

www.weidmueller.com

Accessories

Plástico



Los carriles DIN de plástico tienen propiedades aislantes y son muy ligeros. Se pueden utilizar cuando las distancias de aislamiento y de fuga a la placas soporte no se pueden alcanzar con carriles DIN estándar.

Datos generales para pedido

| | | |
|------------|----------------------------|---|
| Tipo | TSK 35X15 2M PVC/GR | Versión |
| Código | 0514300000 | Guía de montaje, Accesorios, PVC, no probado, Anchura: 2000 mm, |
| GTIN (EAN) | 4008190052263 | Altura: 35 mm, Profundidad: 15 mm |
| Cantidad | 2 M | |

Acero

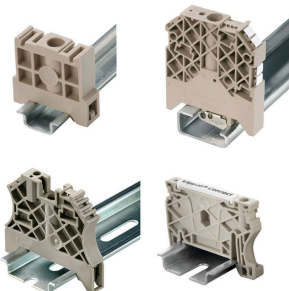


Los carriles DIN de acero son los más difundidos en el mercado. Entre los carriles DIN metálicos, son los que poseen la menor protección contra cortocircuitos, similar a la del acero inoxidable.

Datos generales para pedido

| | | |
|------------|----------------------------|---|
| Tipo | TS 35X7.5 2M/ST/SZ | Versión |
| Código | 9300090000 | Guía de montaje, Accesorios, Acero, chapado en zinc galvanizado y |
| GTIN (EAN) | 4032248387564 | pasivado, Anchura: 2000 mm, Altura: 35 mm, Profundidad: 7.5 mm |
| Cantidad | 40 M | |

Ángulo final



Para garantizar un asiento seguro y duradero sobre el carril y para evitar el deslizamiento, Weidmüller dispone de los ángulos de fijación. Se dispone de diseños con o sin tornillo. Existe la posibilidad de colocar sobre el ángulo de fijación señalizadores, incluso señalizadores de conjunto y la posibilidad de alojar una conector de prueba.

Datos generales para pedido

| | | |
|------------|----------------------------|---|
| Tipo | ZEW 35/2 | Versión |
| Código | 8630740000 | Ángulo de fijación lateral, Beige oscuro, TS 35, V-2, Wemid, Anchura: |
| GTIN (EAN) | 4032248348916 | 8 mm, 100 °C |
| Cantidad | 20 ST | |