

RS F10 LP2N 5/10

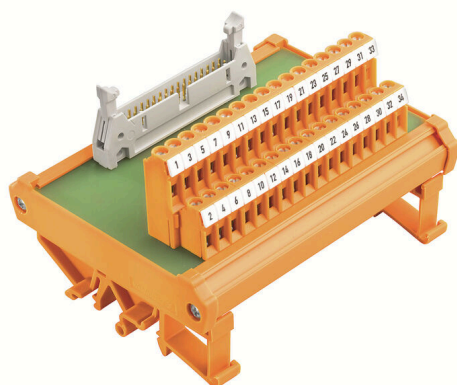
Weidmüller Interface GmbH & Co. KG

Klingenbergstraße 26

D-32758 Detmold

Germany

www.weidmueller.com



Similar a la ilustración

Interfaces pasivo para transportar señales procedentes de un conector enchufable cable plano según IEC 603-1 / DIN41651 a técnica por brida-tornillo.

Las principales característica son:

- Familia con conectores enchufables macho de 10 a 64 polos.
- Conexión eléctrica 1 a 1 entre conectores de control y de campo.
- Módulos muy compactos para la fijación a carriles de montaje estándar TS35 o TS32.
- Gatillo de sujeción largo.

Datos generales para pedido

Versión	Interfaz, RSF, Conector conforme a IEC60603-13 / DIN41651, 10 polos, Conexión brida-tornillo
Código	0224961001
Tipo	RS F10 LP2N 5/10
GTIN (EAN)	4032248047109
Cantidad	1 Pieza

Datos técnicos

Homologaciones

Homologaciones



ROHS	Conformidad
UL File Number Search	Sitio web UL
Núm. de certificación (UR)	E141197

Dimensiones y pesos

Profundidad	70 mm	Profundidad (pulgadas)	2.7559 inch
Altura	87 mm	Altura (pulgadas)	3.4252 inch
Anchura	50 mm	Anchura (pulgadas)	1.9685 inch
Peso neto	101 g		

Temperaturas

Temperatura de almacenamiento	-40...60 °C	Temperatura de servicio	0...55 °C
-------------------------------	-------------	-------------------------	-----------

Conformidad medioambiental del producto

Estado de cumplimiento de la directiva RoHS	Conforme sin exención
REACH SVHC	Sin SVHC por encima del 0,1 % en peso

Datos nominales UL

Corriente nominal IN	1 A	Temperatura de funcionamiento UL, mín.0 °C	
Temperatura de funcionamiento UL, máx.	25 °C	Corriente nominal Imáx.	1 A
Tensión nominal UN	≤ 60 V AC / 75 V DC		

Conexión de datos

Número de polos (lado de control)	10 polos	Conexión (lado campo)	LL2N 5,08 mm
Conexión a tierra	No	Conexión (lado de control)	Conector conforme a IEC60603-13 / DIN41651

Especificaciones

Tensión nominal	60 V AC / 75 V DC	Intensidad nominal por conexión	1 A
-----------------	-------------------	---------------------------------	-----

Aislamiento aplicado (EN50178)

Conformidad	DIN EN 50178	Tensión de aislamiento nominal	100 V
Categoría de sobretensión	II	Grado de polución	2
Tensión de impulso(1,2/50µs)	0.8 kV		

Conexión de campo

Sección de conductor mín., AWG	AWG 26	Tipo de conexión	Conexión brida-tornillo
Terminales con aislamiento de plástico, máx.	2.5 mm ²	Sección para puntera con collar de plástico, mín.	0.5 mm ²
Sección para puntera, máx.	2.5 mm ²	Flexible, máx. H05(07) V-K	4 mm ²
Flexible, mín. H05(07) V-K	0.5 mm ²	Rígido, máx. H05(07) V-U	6 mm ²

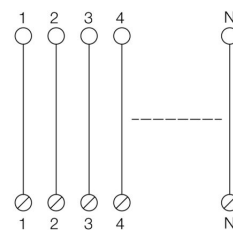
Datos técnicos

Rígido, mín. H05(07) V-U	0.5 mm ²	Longitud de desaislado	6 mm
Par de apriete, máx.	0.6 Nm	Par de apriete, mín.	0.5 Nm
Sección de embornado, máx.	6 mm ²	Sección de embornado, mín.	0.5 mm ²
Sección de conductor máx., AWG	AWG 12		

Clasificaciones

ETIM 8.0	EC002780	ETIM 9.0	EC002780
ETIM 10.0	EC002780	ECLASS 14.0	27-14-11-52
ECLASS 15.0	27-14-11-52		

Dibujos



N: Number of poles

RS F10 LP2N 5/10

Weidmüller Interface GmbH & Co. KG

Klingenbergstraße 26

D-32758 Detmold

Germany

www.weidmuller.com

Accesorios

Acero



Los carriles DIN de acero son los más difundidos en el mercado. Entre los carriles DIN metálicos, son los que poseen la menor protección contra cortocircuitos, similar a la del acero inoxidable.

Datos generales para pedido

Tipo	TS 32X15 2M/ST/ZN	Versión
Código	0122800000	Guía de montaje, Accesorios, Acero, chapado en zinc galvanizado y
GTIN (EAN)	4008190066307	pasivado, Anchura: 2000 mm, Altura: 33 mm, Profundidad: 15 mm
Cantidad	20 M	

Aluminio

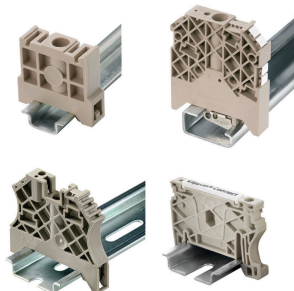


El aluminio tiene la segunda mejor conductividad eléctrica después del cobre. Una ventaja es el bajo peso, y otra es la excelente protección contra la corrosión.

Datos generales para pedido

Tipo	TS 32X15 2M/AL/BK	Versión
Código	0169300000	Guía de montaje, Accesorios, Aluminio, no probado, Anchura: 2000
GTIN (EAN)	4008190105167	mm, Altura: 33 mm, Profundidad: 15 mm
Cantidad	20 M	

Ángulo final



Para garantizar un asiento seguro y duradero sobre el carril y para evitar el deslizamiento, Weidmüller dispone de los ángulos de fijación. Se dispone de diseños con o sin tornillo. Existe la posibilidad de colocar sobre el ángulo de fijación señalizadores, incluso señalizadores de conjunto y la posibilidad de alojar una conector de prueba.

Datos generales para pedido

Tipo	EWK 2	Versión
Código	0199360000	Ángulo de fijación lateral, beige, TS 32, V-0, Wemid, Anchura: 15
GTIN (EAN)	4008190023546	mm, 100 °C
Cantidad	50 ST	

RS F10 LP2N 5/10

Weidmüller Interface GmbH & Co. KG

Klingenbergstraße 26

D-32758 Detmold

Germany

www.weidmueller.com

Accesorios

Acero

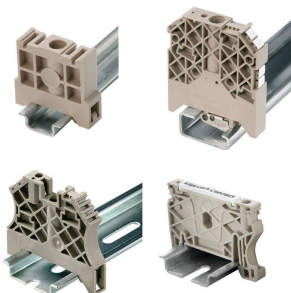


Los carriles DIN de acero son los más difundidos en el mercado. Entre los carriles DIN metálicos, son los que poseen la menor protección contra cortocircuitos, similar a la del acero inoxidable.

Datos generales para pedido

Tipo	TS 35X15 2M/ST/ZN	Versión
Código	0236400000	Guía de montaje, Accesorios, Acero, chapado en zinc galvanizado y pasivado, Anchura: 2000 mm, Altura: 35 mm, Profundidad: 15 mm
GTIN (EAN)	4008190114558	
Cantidad	20 M	
Tipo	TS 35X15/LL 2M/ST/ZN	Versión
Código	0236500000	Guía de montaje, Accesorios, Acero, chapado en zinc galvanizado y pasivado, Anchura: 2000 mm, Altura: 35 mm, Profundidad: 15 mm
GTIN (EAN)	4008190183967	
Cantidad	20 M	
Tipo	TS 35X15/LL 1M/ST/ZN	Versión
Código	0236510000	Guía de montaje, Accesorios, Acero, chapado en zinc galvanizado y pasivado, Anchura: 1000 mm, Altura: 35 mm, Profundidad: 15 mm
GTIN (EAN)	4008190017699	
Cantidad	10 M	

Ángulo final



Para garantizar un asiento seguro y duradero sobre el carril y para evitar el deslizamiento, Weidmüller dispone de los ángulos de fijación. Se dispone de diseños con o sin tornillo. Existe la posibilidad de colocar sobre el ángulo de fijación señalizadores, incluso señalizadores de conjunto y la posibilidad de alojar una conector de prueba.

Datos generales para pedido

Tipo	EW 35/SCHA/M3	Versión
Código	0258660000	Ángulo de fijación lateral, beige, TS 35, V-2, Wemid, Anchura: 16.5 mm, 100 °C
GTIN (EAN)	4008190033477	
Cantidad	20 ST	

Accesorios

Aluminio



El aluminio tiene la segunda mejor conductividad eléctrica después del cobre. Una ventaja es el bajo peso, y otra es la excelente protección contra la corrosión.

Datos generales para pedido

Tipo	TS 35X7.5 2M/AL/BK	Versión
Código	0330800000	Guía de montaje, Accesorios, Aluminio, no probado, Anchura: 2000
GTIN (EAN)	4008190100650	mm, Altura: 35 mm, Profundidad: 7.5 mm
Cantidad	40 M	

Acero

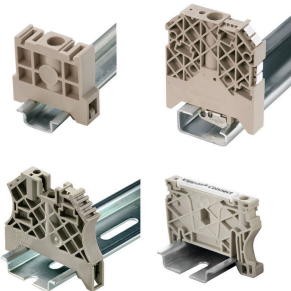


Los carriles DIN de acero son los más difundidos en el mercado. Entre los carriles DIN metálicos, son los que poseen la menor protección contra cortocircuitos, similar a la del acero inoxidable.

Datos generales para pedido

Tipo	TS 35X7.5 2M/ST/ZN	Versión
Código	0383400000	Guía de montaje, Accesorios, Acero, chapado en zinc galvanizado y
GTIN (EAN)	4008190088026	pasivado, Anchura: 2000 mm, Altura: 35 mm, Profundidad: 7.5 mm
Cantidad	40 M	
Tipo	TS 35X7.5 1M/ST/ZN	Versión
Código	0383410000	Guía de montaje, Accesorios, Acero, cincado, cromado, Anchura:
GTIN (EAN)	4008190115623	1000 mm, Altura: 35 mm, Profundidad: 7.5 mm
Cantidad	20 M	

Ángulo final



Para garantizar un asiento seguro y duradero sobre el carril y para evitar el deslizamiento, Weidmüller dispone de los ángulos de fijación. Se dispone de diseños con o sin tornillo. Existe la posibilidad de colocar sobre el ángulo de fijación señalizadores, incluso señalizadores de conjunto y la posibilidad de alojar una conector de prueba.

RS F10 LP2N 5/10

Weidmüller Interface GmbH & Co. KG

Klingenbergstraße 26

D-32758 Detmold

Germany

www.weidmueller.com

Accesorios

Datos generales para pedido

Tipo	EW 35 GR 7032	Versión
Código	0383530000	Ángulo de fijación lateral, gris, TS 35, V-0, Wemid, Anchura: 9 mm,
GTIN (EAN)	4008190027322	120 °C
Cantidad	50 ST	
Tipo	EW 35	Versión
Código	0383560000	Ángulo de fijación lateral, beige, TS 35, V-2, Wemid, Anchura: 8.5
GTIN (EAN)	4008190181314	mm, 100 °C
Cantidad	50 ST	

Acero

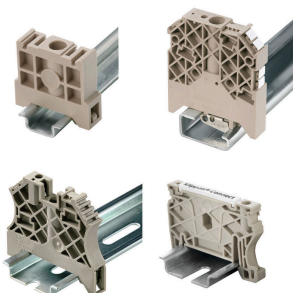


Los carriles DIN de acero son los más difundidos en el mercado. Entre los carriles DIN metálicos, son los que poseen la menor protección contra cortocircuitos, similar a la del acero inoxidable.

Datos generales para pedido

Tipo	TS 35X15/2.3 2M/ST/ZN	Versión
Código	0498000000	Guía de montaje, Accesorios, Acero, chapado en zinc galvanizado y
GTIN (EAN)	4008190042493	pasivado, Anchura: 2000 mm, Altura: 35 mm, Profundidad: 15 mm
Cantidad	20 M	
Tipo	TS 32X15/LL 2M/ST/ZN	Versión
Código	0514400000	Guía de montaje, Accesorios, Acero, chapado en zinc galvanizado y
GTIN (EAN)	4008190086152	pasivado, Anchura: 2000 mm, Altura: 33 mm, Profundidad: 15 mm
Cantidad	20 M	
Tipo	TS 35X7.5/LL 2M/ST/ZN	Versión
Código	0514500000	Guía de montaje, Accesorios, Acero, chapado en zinc galvanizado y
GTIN (EAN)	4008190046019	pasivado, Anchura: 2000 mm, Altura: 35 mm, Profundidad: 7.5 mm
Cantidad	40 M	
Tipo	TS 35X7.5/LL 1M/ST/ZN	Versión
Código	0514510000	Guía de montaje, Accesorios, Acero, chapado en zinc galvanizado y
GTIN (EAN)	4008190116620	pasivado, Anchura: 1000 mm, Altura: 35 mm, Profundidad: 7.5 mm
Cantidad	20 M	

Ángulo final



Para garantizar un asiento seguro y duradero sobre el carril y para evitar el deslizamiento, Weidmüller dispone de los ángulos de fijación. Se dispone de diseños con o sin tornillo. Existe la posibilidad de colocar sobre el ángulo de fijación señalizadores, incluso señalizadores de conjunto y la posibilidad de alojar una conector de prueba.

RS F10 LP2N 5/10

Weidmüller Interface GmbH & Co. KG

Klingenbergstraße 26

D-32758 Detmold

Germany

www.weidmueller.com

Accesorios

Datos generales para pedido

Tipo	WEW 35/1	Versión
Código	1059000000	Ángulo de fijación lateral, Beige oscuro, TS 35, V-2, Wemid, Anchura:
GTIN (EAN)	4008190172282	12 mm, 100 °C
Cantidad	50 ST	

Tipo	WEW 35/2	Versión
Código	1061200000	Ángulo de fijación lateral, Beige oscuro, TS 35, HB, Wemid, Anchura:
GTIN (EAN)	4008190030230	8 mm, 100 °C
Cantidad	50 ST	

Acero inoxidable

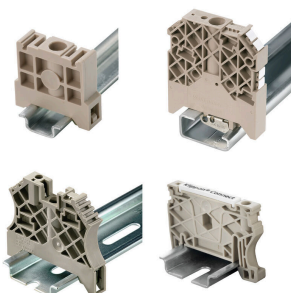


Acero inoxidable es un término colectivo para todos los tipos de acero (aleaciones) con un alto grado de pureza y resistencia a la corrosión.

Datos generales para pedido

Tipo	TS 35X7.5 2M/CRN	Versión
Código	1747350000	Guía de montaje, Accesorios, Acero inoxidable 1.4301, no probado,
GTIN (EAN)	4032248003372	Anchura: 2000 mm, Altura: 35 mm, Profundidad: 7.5 mm
Cantidad	40 M	

Ángulo final



Para garantizar un asiento seguro y duradero sobre el carril y para evitar el deslizamiento, Weidmüller dispone de los ángulos de fijación. Se dispone de diseños con o sin tornillo. Existe la posibilidad de colocar sobre el ángulo de fijación señalizadores, incluso señalizadores de conjunto y la posibilidad de alojar una conector de prueba.

Datos generales para pedido

Tipo	ZEW 35	Versión
Código	9540000000	Ángulo de fijación lateral, Beige oscuro, TS 35, V-2, Wemid, Anchura:
GTIN (EAN)	4008190956264	6 mm, 100 °C
Cantidad	20 ST	

RS F10 LP2N 5/10

Weidmüller Interface GmbH & Co. KG

Klingenbergstraße 26

D-32758 Detmold

Germany

www.weidmuller.com

Accesorios

Acero



Los carriles DIN de acero son los más difundidos en el mercado. Entre los carriles DIN metálicos, son los que poseen la menor protección contra cortocircuitos, similar a la del acero inoxidable.

Datos generales para pedido

Tipo	TS 35X7.5/LL 2M/ST/SZ	Versión
Código	7915060000	Guía de montaje, Accesorios, Acero, chapado en zinc galvanizado y
GTIN (EAN)	4032248296279	pasivado, Anchura: 2000 mm, Altura: 35 mm, Profundidad: 7.5 mm
Cantidad	40 M	

Acero inoxidable



Acero inoxidable es un término colectivo para todos los tipos de acero (aleaciones) con un alto grado de pureza y resistencia a la corrosión.

Datos generales para pedido

Tipo	TS 32X15 2M/CRN	Versión
Código	0293220000	Guía de montaje, Accesorios, Acero inoxidable, no probado, Anchura:
GTIN (EAN)	4032248014026	2000 mm, Altura: 33 mm, Profundidad: 15 mm
Cantidad	20 M	

Acero



Los carriles DIN de acero son los más difundidos en el mercado. Entre los carriles DIN metálicos, son los que poseen la menor protección contra cortocircuitos, similar a la del acero inoxidable.

Datos generales para pedido

Tipo	TS 35X15/LL 2M/ST/SZ	Versión
Código	7907490000	Guía de montaje, Accesorios, Acero, chapado en zinc galvanizado y
GTIN (EAN)	4032248296262	pasivado, Anchura: 2000 mm, Altura: 35 mm, Profundidad: 15 mm
Cantidad	20 M	

RS F10 LP2N 5/10

Weidmüller Interface GmbH & Co. KG

Klingenbergstraße 26

D-32758 Detmold

Germany

www.weidmuller.com

Accesorios

Plástico



Los carriles DIN de plástico tienen propiedades aislantes y son muy ligeros. Se pueden utilizar cuando las distancias de aislamiento y de fuga a la placas soporte no se pueden alcanzar con carriles DIN estándar.

Datos generales para pedido

Tipo	TSK 35X15 2M PVC/GR	Versión
Código	0514300000	Guía de montaje, Accesorios, PVC, no probado, Anchura: 2000 mm,
GTIN (EAN)	4008190052263	Altura: 35 mm, Profundidad: 15 mm
Cantidad	2 M	

Acero

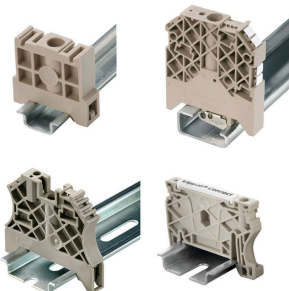


Los carriles DIN de acero son los más difundidos en el mercado. Entre los carriles DIN metálicos, son los que poseen la menor protección contra cortocircuitos, similar a la del acero inoxidable.

Datos generales para pedido

Tipo	TS 35X7.5 2M/ST/SZ	Versión
Código	9300090000	Guía de montaje, Accesorios, Acero, chapado en zinc galvanizado y
GTIN (EAN)	4032248387564	pasivado, Anchura: 2000 mm, Altura: 35 mm, Profundidad: 7.5 mm
Cantidad	40 M	

Ángulo final



Para garantizar un asiento seguro y duradero sobre el carril y para evitar el deslizamiento, Weidmüller dispone de los ángulos de fijación. Se dispone de diseños con o sin tornillo. Existe la posibilidad de colocar sobre el ángulo de fijación señalizadores, incluso señalizadores de conjunto y la posibilidad de alojar una conector de prueba.

Datos generales para pedido

Tipo	ZEW 35/2	Versión
Código	8630740000	Ángulo de fijación lateral, Beige oscuro, TS 35, V-2, Wemid, Anchura:
GTIN (EAN)	4032248348916	8 mm, 100 °C
Cantidad	20 ST	