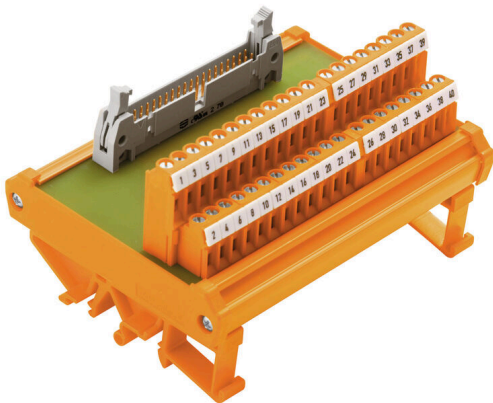


**RS F40 LP2N 5/40****Weidmüller Interface GmbH & Co. KG**

Klingenbergstraße 26

D-32758 Detmold

Germany

[www.weidmueller.com](http://www.weidmueller.com)

Interfaces pasivo para transportar señales procedentes de un conector enchufable cable plano según IEC 603-1 / DIN41651 a técnica por brida-tornillo.

Las principales característica son:

- Familia con conectores enchufables macho de 10 a 64 polos.
- Conexión eléctrica 1 a 1 entre conectores de control y de campo.
- Módulos muy compactos para la fijación a carriles de montaje estándar TS35 o TS32.
- Gatillo de sujeción largo.

**Datos generales para pedido**

Versión	Interfaz, RSF, Conector conforme a IEC60603-13 / DIN41651, 40 polos, Conexión brida-tornillo
Código	<a href="#">0224461001</a>
Tipo	RS F40 LP2N 5/40
GTIN (EAN)	4032248047048
Cantidad	1 Pieza

## RS F40 LP2N 5/40

**Weidmüller Interface GmbH & Co. KG**  
 Klingenbergstraße 26  
 D-32758 Detmold  
 Germany

www.weidmueller.com

## Technical data

## Homologaciones

Homologaciones



ROHS	Conformidad
UL File Number Search	<a href="#">Sitio web UL</a>
Núm. de certificación (UR)	E141197

## Dimensiones y pesos

Profundidad	70 mm	Profundidad (pulgadas)	2.7559 inch
Altura	87 mm	Altura (pulgadas)	3.4252 inch
Anchura	115 mm	Anchura (pulgadas)	4.5275 inch
Peso neto	195.36 g		

## Temperaturas

Temperatura de almacenamiento	-40...60 °C	Temperatura de servicio	0...55 °C
-------------------------------	-------------	-------------------------	-----------

## Conformidad medioambiental del producto

Estado de cumplimiento de la directiva RoHS	Conforme sin exención
REACH SVHC	Sin SVHC por encima del 0,1 % en peso

## Datos nominales UL

Corriente nominal IN	1 A	Temperatura de funcionamiento UL, mín.0 °C	
Temperatura de funcionamiento UL, máx.	25 °C	Corriente nominal Imáx.	1 A
Tensión nominal UN	≤ 60 V AC / 75 V DC		

## Conexión de datos

Número de polos (lado de control)	40 polos	Conexión (lado campo)	LL2N 5,08 mm
Conexión a tierra	No	Conexión (lado de control)	Conector conforme a IEC60603-13 / DIN41651

## Especificaciones

Tensión nominal	60 V AC / 75 V DC	Intensidad nominal por conexión	1 A
-----------------	-------------------	---------------------------------	-----

## Aislamiento aplicado (EN50178)

Conformidad	DIN EN 50178	Tensión de aislamiento nominal	100 V
Categoría de sobretensión	II	Grado de polución	2
Tensión de impulso(1,2/50µs)	0.8 kV		

## Conexión de campo

Sección de conductor mín., AWG	AWG 26	Tipo de conexión	Conexión brida-tornillo
Terminales con aislamiento de plástico, máx.	2.5 mm <sup>2</sup>	Sección para puntera con collar de plástico, mín.	0.5 mm <sup>2</sup>
Sección para puntera, máx.	2.5 mm <sup>2</sup>	Flexible, máx. H05(07) V-K	4 mm <sup>2</sup>
Flexible, mín. H05(07) V-K	0.5 mm <sup>2</sup>	Rígido, máx. H05(07) V-U	6 mm <sup>2</sup>

**RS F40 LP2N 5/40****Weidmüller Interface GmbH & Co. KG**

Klingenbergstraße 26

D-32758 Detmold

Germany

[www.weidmueller.com](http://www.weidmueller.com)**Technical data**

Rígido, mín. H05(07) V-U	0.5 mm <sup>2</sup>	Longitud de desaislado	6 mm
Par de apriete, máx.	0.6 Nm	Par de apriete, mín.	0.5 Nm
Sección de embornado, máx.	6 mm <sup>2</sup>	Sección de embornado, mín.	0.5 mm <sup>2</sup>
Sección de conductor máx., AWG	AWG 12		

**Clasificaciones**

ETIM 8.0	EC002780	ETIM 9.0	EC002780
ETIM 10.0	EC002780	ECLASS 14.0	27-14-11-52
ECLASS 15.0	27-14-11-52		

## Drawings



N: Number of poles

## RS F40 LP2N 5/40

**Weidmüller Interface GmbH & Co. KG**  
 Klingenbergstraße 26  
 D-32758 Detmold  
 Germany

[www.weidmueller.com](http://www.weidmueller.com)

## Accessories

## Acero



Los carriles DIN de acero son los más difundidos en el mercado. Entre los carriles DIN metálicos, son los que poseen la menor protección contra cortocircuitos, similar a la del acero inoxidable.

## Datos generales para pedido

Tipo	TS 32X15 2M/ST/ZN	Versión
Código	<a href="#">0122800000</a>	Guía de montaje, Accesorios, Acero, chapado en zinc galvanizado y pasivado, Anchura: 2000 mm, Altura: 33 mm, Profundidad: 15 mm
GTIN (EAN)	4008190066307	
Cantidad	20 M	

## Aluminio

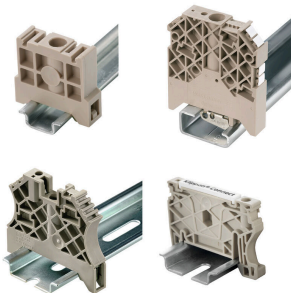


El aluminio tiene la segunda mejor conductividad eléctrica después del cobre. Una ventaja es el bajo peso, y otra es la excelente protección contra la corrosión.

## Datos generales para pedido

Tipo	TS 32X15 2M/AL/BK	Versión
Código	<a href="#">0169300000</a>	Guía de montaje, Accesorios, Aluminio, no probado, Anchura: 2000 mm, Altura: 33 mm, Profundidad: 15 mm
GTIN (EAN)	4008190105167	
Cantidad	20 M	

## Ángulo final



Para garantizar un asiento seguro y duradero sobre el carril y para evitar el deslizamiento, Weidmüller dispone de los ángulos de fijación. Se dispone de diseños con o sin tornillo. Existe la posibilidad de colocar sobre el ángulo de fijación señalizadores, incluso señalizadores de conjunto y la posibilidad de alojar una conector de prueba.

## Datos generales para pedido

Tipo	EWK 2	Versión
Código	<a href="#">0199360000</a>	Ángulo de fijación lateral, beige, TS 32, V-0, Wemid, Anchura: 15 mm, 100 °C
GTIN (EAN)	4008190023546	
Cantidad	50 ST	

## RS F40 LP2N 5/40

Weidmüller Interface GmbH &amp; Co. KG

Klingenbergstraße 26

D-32758 Detmold

Germany

www.weidmueller.com

## Accessories

## Acero

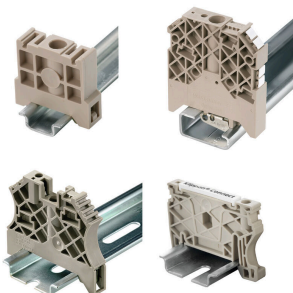


Los carriles DIN de acero son los más difundidos en el mercado. Entre los carriles DIN metálicos, son los que poseen la menor protección contra cortocircuitos, similar a la del acero inoxidable.

## Datos generales para pedido

Tipo	TS 35X15 2M/ST/ZN	Versión
Código	<a href="#">0236400000</a>	Guía de montaje, Accesorios, Acero, chapado en zinc galvanizado y pasivado, Anchura: 2000 mm, Altura: 35 mm, Profundidad: 15 mm
GTIN (EAN)	4008190114558	
Cantidad	20 M	
Tipo	TS 35X15/LL 2M/ST/ZN	Versión
Código	<a href="#">0236500000</a>	Guía de montaje, Accesorios, Acero, chapado en zinc galvanizado y pasivado, Anchura: 2000 mm, Altura: 35 mm, Profundidad: 15 mm
GTIN (EAN)	4008190183967	
Cantidad	20 M	
Tipo	TS 35X15/LL 1M/ST/ZN	Versión
Código	<a href="#">0236510000</a>	Guía de montaje, Accesorios, Acero, chapado en zinc galvanizado y pasivado, Anchura: 1000 mm, Altura: 35 mm, Profundidad: 15 mm
GTIN (EAN)	4008190017699	
Cantidad	10 M	

## Ángulo final



Para garantizar un asiento seguro y duradero sobre el carril y para evitar el deslizamiento, Weidmüller dispone de los ángulos de fijación. Se dispone de diseños con o sin tornillo. Existe la posibilidad de colocar sobre el ángulo de fijación señalizadores, incluso señalizadores de conjunto y la posibilidad de alojar una conector de prueba.

## Datos generales para pedido

Tipo	EW 35/SCHA/M3	Versión
Código	<a href="#">0258660000</a>	Ángulo de fijación lateral, beige, TS 35, V-2, Wemid, Anchura: 16.5 mm, 100 °C
GTIN (EAN)	4008190033477	
Cantidad	20 ST	

## RS F40 LP2N 5/40

Weidmüller Interface GmbH &amp; Co. KG

Klingenbergstraße 26

D-32758 Detmold

Germany

www.weidmueller.com

## Accessories

## Aluminio



El aluminio tiene la segunda mejor conductividad eléctrica después del cobre. Una ventaja es el bajo peso, y otra es la excelente protección contra la corrosión.

## Datos generales para pedido

Tipo	TS 35X7.5 2M/AL/BK	Versión
Código	<a href="#">0330800000</a>	Guía de montaje, Accesorios, Aluminio, no probado, Anchura: 2000
GTIN (EAN)	4008190100650	mm, Altura: 35 mm, Profundidad: 7.5 mm
Cantidad	40 M	

## Acero

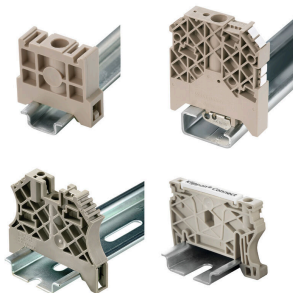


Los carriles DIN de acero son los más difundidos en el mercado. Entre los carriles DIN metálicos, son los que poseen la menor protección contra cortocircuitos, similar a la del acero inoxidable.

## Datos generales para pedido

Tipo	TS 35X7.5 2M/ST/ZN	Versión
Código	<a href="#">0383400000</a>	Guía de montaje, Accesorios, Acero, chapado en zinc galvanizado y
GTIN (EAN)	4008190088026	pasivado, Anchura: 2000 mm, Altura: 35 mm, Profundidad: 7.5 mm
Cantidad	40 M	
Tipo	TS 35X7.5 1M/ST/ZN	Versión
Código	<a href="#">0383410000</a>	Guía de montaje, Accesorios, Acero, cincado, cromado, Anchura:
GTIN (EAN)	4008190115623	1000 mm, Altura: 35 mm, Profundidad: 7.5 mm
Cantidad	20 M	

## Ángulo final



Para garantizar un asiento seguro y duradero sobre el carril y para evitar el deslizamiento, Weidmüller dispone de los ángulos de fijación. Se dispone de diseños con o sin tornillo. Existe la posibilidad de colocar sobre el ángulo de fijación señalizadores, incluso señalizadores de conjunto y la posibilidad de alojar una conector de prueba.

## RS F40 LP2N 5/40

Weidmüller Interface GmbH &amp; Co. KG

Klingenbergstraße 26

D-32758 Detmold

Germany

www.weidmueller.com

## Accessories

## Datos generales para pedido

Tipo	EW 35 GR 7032	Versión
Código	<a href="#">0383530000</a>	Ángulo de fijación lateral, gris, TS 35, V-0, Wemid, Anchura: 9 mm,
GTIN (EAN)	4008190027322	120 °C
Cantidad	50 ST	
Tipo	EW 35	Versión
Código	<a href="#">0383560000</a>	Ángulo de fijación lateral, beige, TS 35, V-2, Wemid, Anchura: 8.5
GTIN (EAN)	4008190181314	mm, 100 °C
Cantidad	50 ST	

## Acero

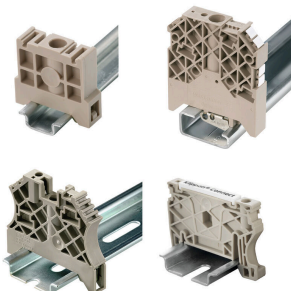


Los carriles DIN de acero son los más difundidos en el mercado. Entre los carriles DIN metálicos, son los que poseen la menor protección contra cortocircuitos, similar a la del acero inoxidable.

## Datos generales para pedido

Tipo	TS 35X15/2.3 2M/ST/ZN	Versión
Código	<a href="#">0498000000</a>	Guía de montaje, Accesorios, Acero, chapado en zinc galvanizado y
GTIN (EAN)	4008190042493	pasivado, Anchura: 2000 mm, Altura: 35 mm, Profundidad: 15 mm
Cantidad	20 M	
Tipo	TS 32X15/LL 2M/ST/ZN	Versión
Código	<a href="#">0514400000</a>	Guía de montaje, Accesorios, Acero, chapado en zinc galvanizado y
GTIN (EAN)	4008190086152	pasivado, Anchura: 2000 mm, Altura: 33 mm, Profundidad: 15 mm
Cantidad	20 M	
Tipo	TS 35X7.5/LL 2M/ST/ZN	Versión
Código	<a href="#">0514500000</a>	Guía de montaje, Accesorios, Acero, chapado en zinc galvanizado y
GTIN (EAN)	4008190046019	pasivado, Anchura: 2000 mm, Altura: 35 mm, Profundidad: 7.5 mm
Cantidad	40 M	
Tipo	TS 35X7.5/LL 1M/ST/ZN	Versión
Código	<a href="#">0514510000</a>	Guía de montaje, Accesorios, Acero, chapado en zinc galvanizado y
GTIN (EAN)	4008190116620	pasivado, Anchura: 1000 mm, Altura: 35 mm, Profundidad: 7.5 mm
Cantidad	20 M	

## Ángulo final



Para garantizar un asiento seguro y duradero sobre el carril y para evitar el deslizamiento, Weidmüller dispone de los ángulos de fijación. Se dispone de diseños con o sin tornillo. Existe la posibilidad de colocar sobre el ángulo de fijación señalizadores, incluso señalizadores de conjunto y la posibilidad de alojar una conector de prueba.



## RS F40 LP2N 5/40

Weidmüller Interface GmbH &amp; Co. KG

Klingenbergstraße 26

D-32758 Detmold

Germany

www.weidmueller.com

## Accessories

## Datos generales para pedido

Tipo	WEW 35/1	Versión
Código	<a href="#">1059000000</a>	Ángulo de fijación lateral, Beige oscuro, TS 35, V-2, Wemid, Anchura:
GTIN (EAN)	4008190172282	12 mm, 100 °C
Cantidad	50 ST	

Tipo	WEW 35/2	Versión
Código	<a href="#">1061200000</a>	Ángulo de fijación lateral, Beige oscuro, TS 35, HB, Wemid, Anchura:
GTIN (EAN)	4008190030230	8 mm, 100 °C
Cantidad	50 ST	

## Acero inoxidable

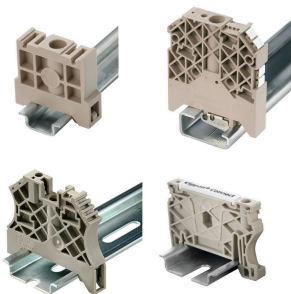


Acero inoxidable es un término colectivo para todos los tipos de acero (aleaciones) con un alto grado de pureza y resistencia a la corrosión.

## Datos generales para pedido

Tipo	TS 35X7.5 2M/CRN	Versión
Código	<a href="#">1747350000</a>	Guía de montaje, Accesorios, Acero inoxidable 1.4301, no probado,
GTIN (EAN)	4032248003372	Anchura: 2000 mm, Altura: 35 mm, Profundidad: 7.5 mm
Cantidad	40 M	

## Ángulo final



Para garantizar un asiento seguro y duradero sobre el carril y para evitar el deslizamiento, Weidmüller dispone de los ángulos de fijación. Se dispone de diseños con o sin tornillo. Existe la posibilidad de colocar sobre el ángulo de fijación señalizadores, incluso señalizadores de conjunto y la posibilidad de alojar una conector de prueba.

## Datos generales para pedido

Tipo	ZEW 35	Versión
Código	<a href="#">9540000000</a>	Ángulo de fijación lateral, Beige oscuro, TS 35, V-2, Wemid, Anchura:
GTIN (EAN)	4008190956264	6 mm, 100 °C
Cantidad	20 ST	

## RS F40 LP2N 5/40

Weidmüller Interface GmbH &amp; Co. KG

Klingenbergstraße 26

D-32758 Detmold

Germany

www.weidmuller.com

## Accessories

## Acero



Los carriles DIN de acero son los más difundidos en el mercado. Entre los carriles DIN metálicos, son los que poseen la menor protección contra cortocircuitos, similar a la del acero inoxidable.

## Datos generales para pedido

Tipo	TS 35X7.5/LL 2M/ST/SZ	Versión
Código	<a href="#">7915060000</a>	Guía de montaje, Accesorios, Acero, chapado en zinc galvanizado y
GTIN (EAN)	4032248296279	pasivado, Anchura: 2000 mm, Altura: 35 mm, Profundidad: 7.5 mm
Cantidad	40 M	

## Acero inoxidable



Acero inoxidable es un término colectivo para todos los tipos de acero (aleaciones) con un alto grado de pureza y resistencia a la corrosión.

## Datos generales para pedido

Tipo	TS 32X15 2M/CRN	Versión
Código	<a href="#">0293220000</a>	Guía de montaje, Accesorios, Acero inoxidable, no probado, Anchura:
GTIN (EAN)	4032248014026	2000 mm, Altura: 33 mm, Profundidad: 15 mm
Cantidad	20 M	

## Acero



Los carriles DIN de acero son los más difundidos en el mercado. Entre los carriles DIN metálicos, son los que poseen la menor protección contra cortocircuitos, similar a la del acero inoxidable.

## Datos generales para pedido

Tipo	TS 35X15/LL 2M/ST/SZ	Versión
Código	<a href="#">7907490000</a>	Guía de montaje, Accesorios, Acero, chapado en zinc galvanizado y
GTIN (EAN)	4032248296262	pasivado, Anchura: 2000 mm, Altura: 35 mm, Profundidad: 15 mm
Cantidad	20 M	

## RS F40 LP2N 5/40

Weidmüller Interface GmbH &amp; Co. KG

Klingenbergstraße 26

D-32758 Detmold

Germany

www.weidmuller.com

## Accessories

## Plástico



Los carriles DIN de plástico tienen propiedades aislantes y son muy ligeros. Se pueden utilizar cuando las distancias de aislamiento y de fuga a la placas soporte no se pueden alcanzar con carriles DIN estándar.

## Datos generales para pedido

Tipo	TSK 35X15 2M PVC/GR	Versión
Código	<a href="#">0514300000</a>	Guía de montaje, Accesorios, PVC, no probado, Anchura: 2000 mm,
GTIN (EAN)	4008190052263	Altura: 35 mm, Profundidad: 15 mm
Cantidad	2 M	

## Acero

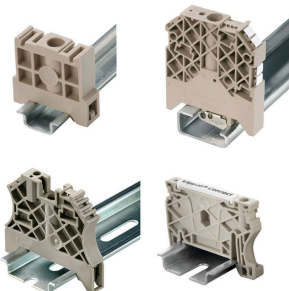


Los carriles DIN de acero son los más difundidos en el mercado. Entre los carriles DIN metálicos, son los que poseen la menor protección contra cortocircuitos, similar a la del acero inoxidable.

## Datos generales para pedido

Tipo	TS 35X7.5 2M/ST/SZ	Versión
Código	<a href="#">9300090000</a>	Guía de montaje, Accesorios, Acero, chapado en zinc galvanizado y
GTIN (EAN)	4032248387564	pasivado, Anchura: 2000 mm, Altura: 35 mm, Profundidad: 7.5 mm
Cantidad	40 M	

## Ángulo final



Para garantizar un asiento seguro y duradero sobre el carril y para evitar el deslizamiento, Weidmüller dispone de los ángulos de fijación. Se dispone de diseños con o sin tornillo. Existe la posibilidad de colocar sobre el ángulo de fijación señalizadores, incluso señalizadores de conjunto y la posibilidad de alojar una conector de prueba.

## Datos generales para pedido

Tipo	ZEW 35/2	Versión
Código	<a href="#">8630740000</a>	Ángulo de fijación lateral, Beige oscuro, TS 35, V-2, Wemid, Anchura:
GTIN (EAN)	4032248348916	8 mm, 100 °C
Cantidad	20 ST	