

TS 15X5/LL 2M/AL/BK

Weidmüller Interface GmbH & Co. KG
Klingenbergstraße 26
D-32758 Detmold
Germany

www.weidmueller.com

Imagen de producto



El aluminio tiene la segunda mejor conductividad eléctrica después del cobre. Una ventaja es el bajo peso, y otra es la excelente protección contra la corrosión.

Datos generales para pedido

Versión	Guía de montaje, Accesorios, Aluminio, no probado, Anchura: 2000 mm, Altura: 15 mm, Profundidad: 5.5 mm
Código	0217900000
Tipo	TS 15X5/LL 2M/AL/BK
GTIN (EAN)	4008190119034
Cantidad	2 M
Estado de entrega	Retirado
Disponible hasta	2022-03-31T00:00:00+02:00
Producto alternativo	TS 15X5/LL 2M/ST/ZN

Datos técnicos

Homologaciones

ROHS	Conformidad
------	-------------

Dimensiones y pesos

Profundidad	5.5 mm	Profundidad (pulgadas)	0.2165 inch
Altura	15 mm	Altura (pulgadas)	0.5906 inch
Anchura	2000 mm	Anchura (pulgadas)	78.74 inch
Peso neto	50.5 g		

Temperaturas

Temperatura ambiente	-5 °C...40 °C
----------------------	---------------

Conformidad medioambiental del producto

Estado de cumplimiento de la directiva RoHS	Conforme sin exención
REACH SVHC	Sin SVHC por encima del 0,1 % en peso

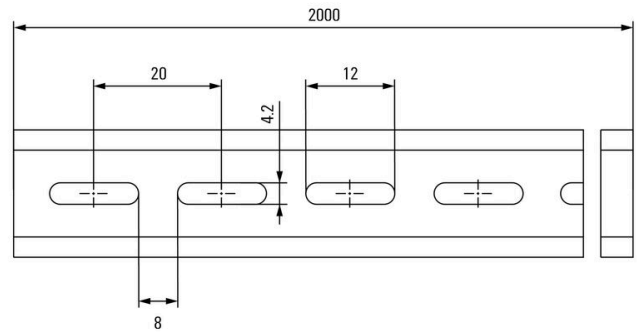
Carril

Diámetro de la perforación (D)	4.2 mm	
Indicación de montaje	Montaje directo	
Normas	DIN EN 60715	
Superficie	no probado	
Espesor	1.00 mm	
Material básico	Aluminio	
Longitud de la guía de montaje	mín.	0 mm
	nominal	2000 mm
	máx.	2000 mm
Corriente térmica admisible con función PEN, máx.	76.00 A	
Taladro, ranurado	Sí	
Longitud de ranura	12.00 mm	
Distancia de ranura	8.00 mm	
Corriente de corta duración admisible por segundo conforme a la norma IEC 60947-7-2	1.92 kA	
Ancho de ranura	4.20 mm	
Carril de montaje previamente perforado	Sí	
Anchura de ranura		
La resistencia contra cortocircuitos se corresponde con el conductor E-Cu	16.00 mm ²	
Diámetro de taladro	4.20 mm	
Distancia de taladros centrales	20 mm	
Separación de ranura		
Longitud de ranura		

Clasificaciones

ETIM 8.0	EC001285	ETIM 9.0	EC001285
ETIM 10.0	EC001285	ECLASS 14.0	27-40-06-02
ECLASS 15.0	27-40-06-02		

Dibujos



TS 15X5/LL 2M/AL/BK

Weidmüller Interface GmbH & Co. KG
 Klingenbergstraße 26
 D-32758 Detmold
 Germany

www.weidmueller.com

Accesorios

Ángulo final

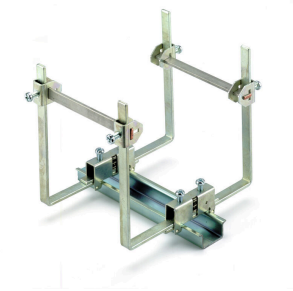


Para garantizar un asiento seguro y duradero sobre el carril y para evitar el deslizamiento, Weidmüller dispone de los ángulos de fijación. Se dispone de diseños con o sin tornillo. Existe la posibilidad de colocar sobre el ángulo de fijación señalizadores, incluso señalizadores de conjunto y la posibilidad de alojar una conector de prueba.

Datos generales para pedido

Tipo	EW 15	Versión	
Código	0382860000	Ángulo de fijación lateral, beige, TS 15, V-2, Poliamida 66, Anchura:	
GTIN (EAN)	4008190187804	10 mm, 100 °C	
Cantidad	50 ST		

Accesorios

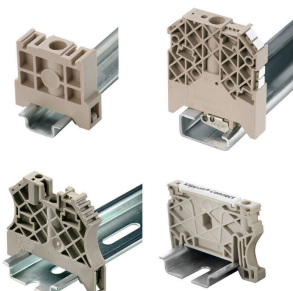


Los numerosos accesorios de la gama Klippon® Connect están perfectamente adaptados entre sí hasta el más mínimo detalle. Esto facilita el montaje al tiempo que se cumplen las normas exigidas

Datos generales para pedido

Tipo	SO SH1	Versión	
Código	0401460000	Soporte de la barra colectora, gris, 100 °C, Anchura: 24.5 mm, V-2,	
GTIN (EAN)	4008190188092	Poliamida 66, atornillado	
Cantidad	20 ST		

Ángulo final



Para garantizar un asiento seguro y duradero sobre el carril y para evitar el deslizamiento, Weidmüller dispone de los ángulos de fijación. Se dispone de diseños con o sin tornillo. Existe la posibilidad de colocar sobre el ángulo de fijación señalizadores, incluso señalizadores de conjunto y la posibilidad de alojar una conector de prueba.

Datos generales para pedido

Tipo	EW 15/2	Versión	
Código	1071900000	Ángulo de fijación lateral, Beige oscuro, TS 15, HB, Plástico, Anchura:	
GTIN (EAN)	4008190462949	8 mm, 100 °C	
Cantidad	50 ST		

TS 15X5/LL 2M/AL/BK

Weidmüller Interface GmbH & Co. KG
Klingenbergstraße 26
D-32758 Detmold
Germany

www.weidmueller.com

Accesorios

Tipo	ZEW 15	Versión	
Código	7920340000	Ángulo de fijación lateral, beige, TS 15, V-2, Plástico, Anchura: 5 mm,	
GTIN (EAN)	4032248238910	120 °C	
Cantidad	20 ST		