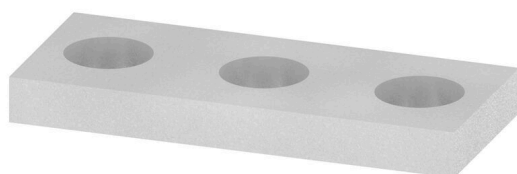


**QL 3 SAKD2.5N****Weidmüller Interface GmbH & Co. KG**

Klingenbergstraße 26

D-32758 Detmold

Germany

[www.weidmueller.com](http://www.weidmueller.com)

A diferencia de los bornes con palanca de desconexión integrada, nuestros conectores macho de desconexión se pueden desconectar o retirar completamente del borne y de la aplicación respectiva y ofrecer una solución alternativa flexible a nuestros desconectores estándar.

**Datos generales para pedido**

Versión	Conexión transversal (borne), atornillado, gris, 24 A, Número de polos: 3, Paso en mm (P): 6.00, Aislado: No, Anchura: 14.6 mm
Código	<a href="#">0215900000</a>
Tipo	QL 3 SAKD2.5N
GTIN (EAN)	4008190085506
Cantidad	100 Pieza
Estado de entrega	Este artículo no estará disponible en el futuro.
Disponible hasta	2026-06-30T00:00:00+02:00

## Technical data

### Homologaciones

ROHS	Conformidad
------	-------------

### Dimensiones y pesos

Profundidad	1.5 mm	Profundidad (pulgadas)	0.0591 inch
Altura	6 mm	Altura (pulgadas)	0.2362 inch
Anchura	14.6 mm	Anchura (pulgadas)	0.5748 inch
Peso neto	0.83 g		

### Temperaturas

Temperatura de almacenamiento	-25 °C...55 °C	Temperatura ambiente	-5 °C...40 °C
-------------------------------	----------------	----------------------	---------------

### Conformidad medioambiental del producto

Estado de cumplimiento de la directiva RoHS	Conforme con exención
Exención RoHS (si procede/conocida)	6c
REACH SVHC	Lead 7439-92-1
SCIP	86596b21-b817-43a9-8e4c-ac00e41b9a24

### Datos del material

Material básico	Cu Zn	Color	gris
-----------------	-------	-------	------

### Datos nominales

Tensión nominal	400 V	Corriente nominal	24 A
-----------------	-------	-------------------	------

### Dimensiones

Paso en mm (P)	6.00 mm
----------------	---------

### Generalidades

Número de polos	3	Indicación de montaje	Montaje directo
-----------------	---	-----------------------	-----------------

### Otros datos técnicos

Tipo de fijación	atornillado	Indicación de montaje	Montaje directo
Versión a prueba de explosivos	No	Tipo de montaje	atornillado

### Valores característicos del sistema

Versión	Conexión transversal
---------	----------------------

### Clasificaciones

ETIM 8.0	EC000489	ETIM 9.0	EC000489
ETIM 10.0	EC000489	ECLASS 14.0	27-25-03-03
ECLASS 15.0	27-25-03-03		

**Accessories****Soporte de montaje**

Ofrecemos una amplia gama de soportes de montaje para facilitar el manejo y la complementación de nuestros productos. Desde diversas herramientas hasta fundas aislantes y diversos tornillos, nuestros componentes se adaptan entre sí hasta el último detalle y, por lo tanto, facilitan el montaje de acuerdo con los estándares y las normativas de protección respectivas.

**Datos generales para pedido**

Tipo	KISC M2.5X15/5.5 SAKD	Versión
Código	<a href="#">0367700000</a>	Tornillo de sujeción (borne), 2.50 mm, Acero, Profundidad: 3.8 mm,
GTIN (EAN)	4008190170844	Anchura: 4.5 mm, Altura: 15 mm
Cantidad	100 ST	