

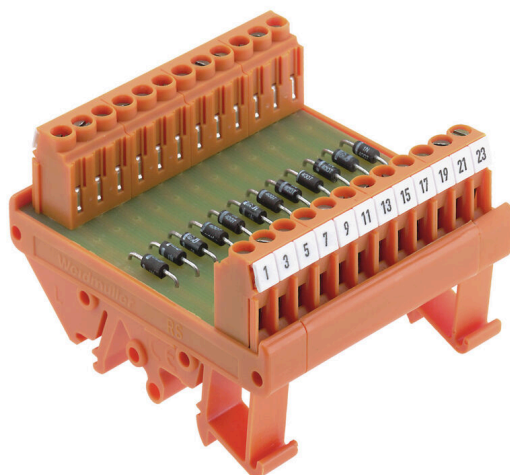
RSD 12 LP/LP**Weidmüller Interface GmbH & Co. KG**

Klingenbergstraße 26

D-32758 Detmold

Germany

www.weidmueller.com



Similar a la ilustración

Interfaces con diodos para utilizar como protección de picos, prueba de lámparas o evitar inversión de polaridad.

Datos generales para pedido

Versión	Interfaz, RSD, Diodo pasante, Conexión brida-tornillo
Código	0181461001
Tipo	RSD 12 LP/LP
GTIN (EAN)	4032248047406
Cantidad	1 Pieza

Technical data

Homologaciones

Homologaciones



ROHS Conformidad

UL File Number Search [Sitio web UL](#)

Núm. de certificación (UR) E141197

Dimensiones y pesos

Profundidad	42 mm	Profundidad (pulgadas)	1.6535 inch
Altura	70 mm	Altura (pulgadas)	2.7559 inch
Anchura	65 mm	Anchura (pulgadas)	2.5591 inch
Peso neto	71.48 g		

Temperaturas

Temperatura de almacenamiento	-40...60 °C	Temperatura de servicio	0...55 °C
-------------------------------	-------------	-------------------------	-----------

Conformidad medioambiental del producto

Estado de cumplimiento de la directiva RoHS Conforme con exención

Exención RoHS (si procede/conocida) 7a

REACH SVHC Lead 7439-92-1

SCIP c81824f0-4ab4-46d2-8ea1-d0fb421fd3a2

Datos nominales UL

Corriente nominal IN	1 A	Temperatura de funcionamiento UL, mín.-25 °C	
Temperatura de funcionamiento UL, máx.	50 °C	Corriente nominal Imáx.	1 A
Tensión nominal UN	142 V		

Datos de conexión

Tipo de componentes	Diodo 1N4007	Configuración	Diodo pasante
---------------------	--------------	---------------	---------------

Especificaciones

Tensión nominal	230 V	Intensidad nominal por conexión	1 A
Componentes	Diodo	Valor	1N4007
Pico de tensión máx. recurrente	1000 V		

Aislamiento aplicado (EN50178)

Conformidad	DIN EN 50178	Tensión de aislamiento nominal	230 V
Categoría de sobretensión	II	Grado de polución	2
Tensión de impulso(1,2/50µs)	2 kV	Tensión de prueba de aislamiento AC	0.35 kV

Conexión de campo

Sección de conductor mín., AWG	AWG 26	Tipo de conexión	Conexión brida-tornillo
Terminales con aislamiento de plástico, máx.	2.5 mm ²	Sección para puntera con collar de plástico, mín.	0.5 mm ²

RSD 12 LP/LP

Weidmüller Interface GmbH & Co. KG

Klingenbergstraße 26

D-32758 Detmold

Germany

www.weidmueller.com

Technical data

Sección para puntera, max.	2.5 mm ²	Flexible, máx. H05(07) V-K	4 mm ²
Flexible, mín. H05(07) V-K	0.5 mm ²	Rígido, máx. H05(07) V-U	6 mm ²
Rígido, mín. H05(07) V-U	0.5 mm ²	Longitud de desaislado	6 mm
Par de apriete, máx.	0.6 Nm	Par de apriete, mín.	0.5 Nm
Sección de embornado, máx.	6 mm ²	Sección de embornado, mín.	0.5 mm ²
Sección de conductor máx., AWG	AWG 12		

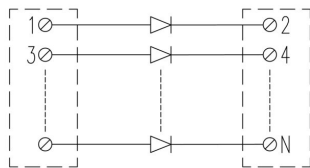
Standard features

Diseño	Puerta de diodos
--------	------------------

Clasificaciones

ETIM 8.0	EC002780	ETIM 9.0	EC002780
ETIM 10.0	EC002780	ECLASS 14.0	27-14-11-52
ECLASS 15.0	27-14-11-52		

Drawings



RSD 12 LP/LP

Weidmüller Interface GmbH & Co. KG

Klingenbergstraße 26

D-32758 Detmold

Germany

www.weidmueller.com

Accessories

Acero

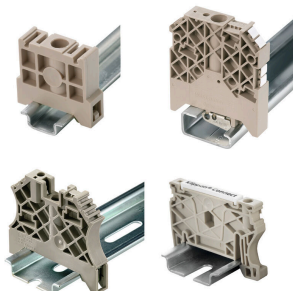


Los carriles DIN de acero son los más difundidos en el mercado. Entre los carriles DIN metálicos, son los que poseen la menor protección contra cortocircuitos, similar a la del acero inoxidable.

Datos generales para pedido

Tipo	TS 32X15 2M/ST/ZN	Versión	
Código	0122800000	Guía de montaje, Accesorios, Acero, chapado en zinc galvanizado y pasivado, Anchura: 2000 mm, Altura: 33 mm, Profundidad: 15 mm	
GTIN (EAN)	4008190066307		
Cantidad	20 M		

Ángulo final



Para garantizar un asiento seguro y duradero sobre el carril y para evitar el deslizamiento, Weidmüller dispone de los ángulos de fijación. Se dispone de diseños con o sin tornillo. Existe la posibilidad de colocar sobre el ángulo de fijación señalizadores, incluso señalizadores de conjunto y la posibilidad de alojar una conector de prueba.

Datos generales para pedido

Tipo	EWK 2	Versión	
Código	0199360000	Ángulo de fijación lateral, beige, TS 32, V-0, Wemid, Anchura: 15 mm, 100 °C	
GTIN (EAN)	4008190023546		
Cantidad	50 ST		

Acero



Los carriles DIN de acero son los más difundidos en el mercado. Entre los carriles DIN metálicos, son los que poseen la menor protección contra cortocircuitos, similar a la del acero inoxidable.

Datos generales para pedido

Tipo	TS 35X7.5 2M/ST/ZN	Versión	
Código	0383400000	Guía de montaje, Accesorios, Acero, chapado en zinc galvanizado y pasivado, Anchura: 2000 mm, Altura: 35 mm, Profundidad: 7.5 mm	
GTIN (EAN)	4008190088026		
Cantidad	40 M		

RSD 12 LP/LP

Weidmüller Interface GmbH & Co. KG

Klingenbergstraße 26

D-32758 Detmold

Germany

www.weidmueller.com

Accessories

Ángulo final



Para garantizar un asiento seguro y duradero sobre el carril y para evitar el deslizamiento, Weidmüller dispone de los ángulos de fijación. Se dispone de diseños con o sin tornillo. Existe la posibilidad de colocar sobre el ángulo de fijación señalizadores, incluso señalizadores de conjunto y la posibilidad de alojar un conector de prueba.

Datos generales para pedido

Tipo	EW 35	Versión
Código	0383560000	Ángulo de fijación lateral, beige, TS 35, V-2, Wemid, Anchura: 8.5
GTIN (EAN)	4008190181314	mm, 100 °C
Cantidad	50 ST	

Acero



Los carriles DIN de acero son los más difundidos en el mercado. Entre los carriles DIN metálicos, son los que poseen la menor protección contra cortocircuitos, similar a la del acero inoxidable.

Datos generales para pedido

Tipo	TS 35X15/2.3 2M/ST/ZN	Versión
Código	0498000000	Guía de montaje, Accesorios, Acero, chapado en zinc galvanizado y
GTIN (EAN)	4008190042493	pasivado, Anchura: 2000 mm, Altura: 35 mm, Profundidad: 15 mm
Cantidad	20 M	