

ZW 45 RS OR

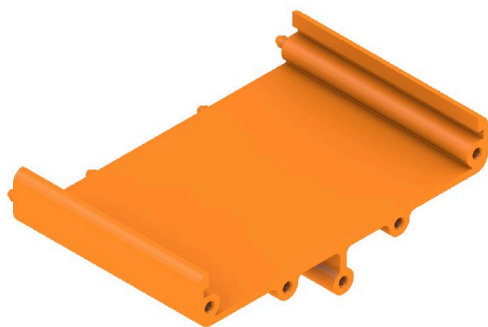
Weidmüller Interface GmbH & Co. KG

Klingenbergstraße 26

D-32758 Detmold

Germany

www.weidmueller.com



El perfil RS 70 es un sistema modular enchufable para el carril de montaje que puede ampliarse de forma flexible hasta la longitud necesaria. Consta de secciones intermedias en varias longitudes. Opcionalmente con o sin pie de encaje, así como tapas finales con opción de marcado integrada. La PCB se inserta lateralmente, mientras que los pies de bloqueo integrados de forma permanente permiten una fijación estable.

Datos generales para pedido

Versión	Pieza intermedia, RS 70 naranja, Pieza intermedia, Anchura: 48.7 mm
Código	0120060000
Tipo	ZW 45 RS OR
GTIN (EAN)	4008190114404
Cantidad	20 Pieza

Datos técnicos

Homologaciones

ROHS	Conformidad
------	-------------

Dimensiones y pesos

Profundidad	20.6 mm	Profundidad (pulgadas)	0.811 inch
Altura	70 mm	Altura (pulgadas)	2.7559 inch
Anchura	48.7 mm	Anchura (pulgadas)	1.9173 inch
Peso neto	11.2 g		

Conformidad medioambiental del producto

Estado de cumplimiento de la directiva RoHS	Conforme sin exención
REACH SVHC	Sin SVHC por encima del 0,1 % en peso

Datos del material

Grado inflamabilidad según UL 94	V-2	Materiales aislantes	PA 66
Superficie	no probado	Material básico	PA 66
Índice de resistencia al encaminamiento eléctrico (CTI)	600 ≤ CTI		

Datos generales

Color	naranja	Tipo de protección	IP00
Carta de colores (similar)	RAL 2000	Capacidad de sellado	No

Indicación importante

Información de producto	<p>Altura: TS 32 = 33,5 mm, TS 35x7,5 = 29 mm</p> <p>Dimensiones de la PCB:</p> <p>Grosor de la PCB: 1,6 (±0,2) mm</p> <p>Longitud de la PCB: 67,8 (-0,2) mm</p> <p>Anchura de la pieza intermedia = Anchura de la PCB menos 2 x 9 mm (pie de enganche)</p> <p>Ejemplo:</p> <p>Anchura de la PCB = 68 mm, anchura de la pieza intermedia = 50 mm, piezas intermedias 2x ZW 25 RS o ZW 45 RS + ZW 5 RS</p>
-------------------------	---

Clasificaciones

ETIM 8.0	EC002779	ETIM 9.0	EC002779
ETIM 10.0	EC002779	ECLASS 14.0	27-19-06-04
ECLASS 15.0	27-19-06-04		