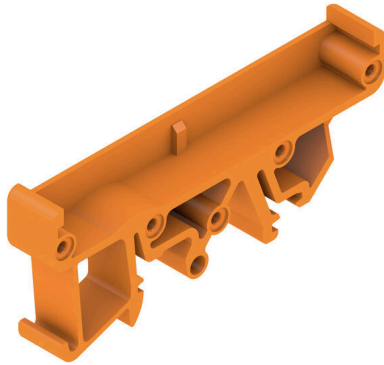


RF RS 70 LI/A2/O.SG OR 1665

Weidmüller Interface GmbH & Co. KG
Klingenbergstraße 26
D-32758 Detmold
Germany

www.weidmueller.com



El perfil RS 70 es un sistema modular enchufable para el carril de montaje que puede ampliarse de forma flexible hasta la longitud necesaria. Consta de secciones intermedias en varias longitudes. Opcionalmente con o sin pie de encaje, así como tapas finales con opción de marcado integrada. La PCB se inserta lateralmente, mientras que los pies de bloqueo integrados de forma permanente permiten una fijación estable.

Datos generales para pedido

Versión	Pie de enclavamiento, RS 70 naranja, Tapa final carril DIN izquierdo, Anchura: 10 mm
Código	0119660000
Tipo	RF RS 70 LI/A2/O.SG OR 1665
GTIN (EAN)	4008190096106
Cantidad	20 Pieza

Datos técnicos

Homologaciones

ROHS Conformidad

Dimensiones y pesos

Profundidad	28.6 mm	Profundidad (pulgadas)	1.126 inch
Altura	70 mm	Altura (pulgadas)	2.7559 inch
Altura construcción baja	32 mm	Anchura	10 mm
Anchura (pulgadas)	0.3937 inch	Peso neto	5.04 g

Conformidad medioambiental del producto

Estado de cumplimiento de la directiva RoHS Conforme sin exención
 REACH SVHC Sin SVHC por encima del 0,1 % en peso

Datos del material

Grado inflamabilidad según UL 94	V-2	Materiales aislantes	PA 66
Superficie	no probado	Material básico	PA 66
Índice de resistencia al encaminamiento eléctrico (CTI)	600 ≤ CTI		

Datos generales

Color	naranja	Tipo de protección	IP00
Carril de montaje	TS 32, TS 35	Carta de colores (similar)	RAL 2000
Capacidad de sellado	No		

Clasificaciones

ETIM 8.0	EC002779	ETIM 9.0	EC002779
ETIM 10.0	EC002779	ECLASS 14.0	27-19-06-02
ECLASS 15.0	27-19-06-02		

