

## TS 15X5/LL 2M/ST/ZN

**Weidmüller Interface GmbH & Co. KG**  
Klingenbergstraße 26  
D-32758 Detmold  
Germany

www.weidmueller.com

### Imagen de producto



Los carriles DIN de acero son los más difundidos en el mercado. Entre los carriles DIN metálicos, son los que poseen la menor protección contra cortocircuitos, similar a la del acero inoxidable.

### Datos generales para pedido

Versión	Guía de montaje, Accesorios, Acero, chapado en zinc galvanizado y pasivado, Anchura: 2000 mm, Altura: 15 mm, Profundidad: 5,5 mm
Código	<a href="#">0117500000</a>
Tipo	TS 15X5/LL 2M/ST/ZN
GTIN (EAN)	4008190150662
Cantidad	10 M

## TS 15X5/LL 2M/ST/ZN

**Weidmüller Interface GmbH & Co. KG**  
 Klingenbergstraße 26  
 D-32758 Detmold  
 Germany

www.weidmueller.com

## Datos técnicos

### Homologaciones

ROHS Conformidad

### Dimensiones y pesos

Profundidad	5.5 mm	Profundidad (pulgadas)	0.2165 inch
Altura	15 mm	Altura (pulgadas)	0.5906 inch
Anchura	2000 mm	Anchura (pulgadas)	78.74 inch
Peso neto	140 g		

### Temperaturas

Temperatura ambiente -5 °C...40 °C

### Conformidad medioambiental del producto

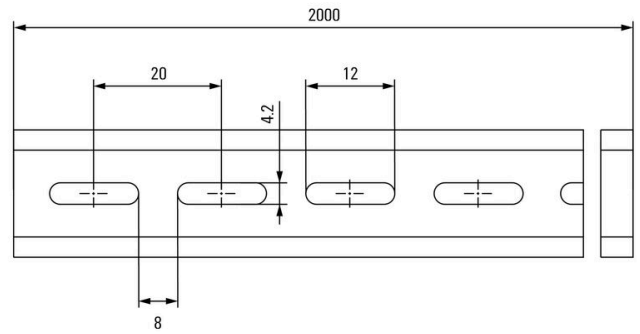
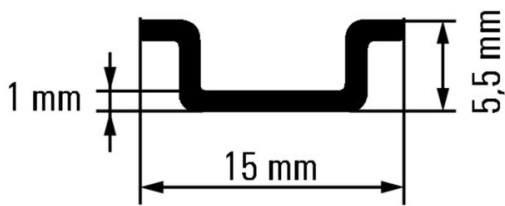
Estado de cumplimiento de la directiva RoHS Conforme sin exención  
 REACH SVHC Sin SVHC por encima del 0,1 % en peso

### Carril

Diámetro de la perforación (D)	4.2 mm		
Normas	DIN EN 60715		
Superficie	chapado en zinc galvanizado y pasivado		
Espesor	1.00 mm		
Material básico	Acero		
Longitud de la guía de montaje	mín.	0 mm	
	nominal	2000 mm	
	máx.	2000 mm	
Taladro, ranurado	Sí		
Longitud de ranura	12.20 mm		
Distancia de ranura	8.00 mm		
Corriente de corta duración admisible por segundo conforme a la norma IEC 60947-7-2	1.2 kA		
Ancho de ranura	4.20 mm		
Carril de montaje previamente perforado	Sí		
Anchura de ranura			
La resistencia contra cortocircuitos se corresponde con el conductor E-Cu	10.00 mm <sup>2</sup>		
Diámetro de taladro	4.20 mm		
Distancia de taladros centrales	20 mm		
Separación de ranura			
Longitud de ranura			

### Clasificaciones

ETIM 8.0	EC001285	ETIM 9.0	EC001285
ETIM 10.0	EC001285	ECLASS 14.0	27-40-06-02
ECLASS 15.0	27-40-06-02		



## TS 15X5/LL 2M/ST/ZN

**Weidmüller Interface GmbH & Co. KG**  
 Klingenbergstraße 26  
 D-32758 Detmold  
 Germany

www.weidmueller.com

## Accesorios

### Ángulo final

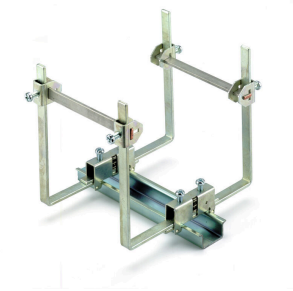


Para garantizar un asiento seguro y duradero sobre el carril y para evitar el deslizamiento, Weidmüller dispone de los ángulos de fijación. Se dispone de diseños con o sin tornillo. Existe la posibilidad de colocar sobre el ángulo de fijación señalizadores, incluso señalizadores de conjunto y la posibilidad de alojar una conector de prueba.

### Datos generales para pedido

Tipo	EW 15	Versión	
Código	<a href="#">0382860000</a>	Ángulo de fijación lateral, beige, TS 15, V-2, Poliamida 66, Anchura:	
GTIN (EAN)	4008190187804	10 mm, 100 °C	
Cantidad	50 ST		

## Accesorios

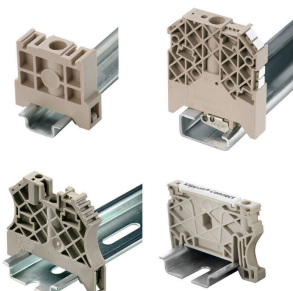


Los numerosos accesorios de la gama Klippon® Connect están perfectamente adaptados entre sí hasta el más mínimo detalle. Esto facilita el montaje al tiempo que se cumplen las normas exigidas

### Datos generales para pedido

Tipo	SO SH1	Versión	
Código	<a href="#">0401460000</a>	Soporte de la barra colectora, gris, 100 °C, Anchura: 24.5 mm, V-2,	
GTIN (EAN)	4008190188092	Poliamida 66, atornillado	
Cantidad	20 ST		

### Ángulo final



Para garantizar un asiento seguro y duradero sobre el carril y para evitar el deslizamiento, Weidmüller dispone de los ángulos de fijación. Se dispone de diseños con o sin tornillo. Existe la posibilidad de colocar sobre el ángulo de fijación señalizadores, incluso señalizadores de conjunto y la posibilidad de alojar una conector de prueba.

### Datos generales para pedido

Tipo	EW 15/2	Versión	
Código	<a href="#">1071900000</a>	Ángulo de fijación lateral, Beige oscuro, TS 15, HB, Plástico, Anchura:	
GTIN (EAN)	4008190462949	8 mm, 100 °C	
Cantidad	50 ST		

## TS 15X5/LL 2M/ST/ZN

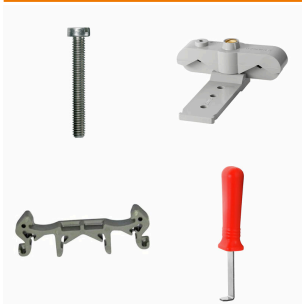
**Weidmüller Interface GmbH & Co. KG**  
 Klingenbergstraße 26  
 D-32758 Detmold  
 Germany

www.weidmueller.com

## Accesorios

Tipo	ZEW 15	Versión	
Código	<a href="#">7920340000</a>	Ángulo de fijación lateral, beige, TS 15, V-2, Plástico, Anchura: 5 mm,	
GTIN (EAN)	4032248238910	120 °C	
Cantidad	20 ST		

## Soporte de montaje



Ofrecemos una amplia gama de soportes de montaje para facilitar el manejo y la complementación de nuestros productos. Desde diversas herramientas hasta fundas aislantes y diversos tornillos, nuestros componentes se adaptan entre sí hasta el último detalle y, por lo tanto, facilitan el montaje de acuerdo con los estándares y las normativas de protección respectivas.

## Datos generales para pedido

Tipo	BFSC M4X6 MS	Versión	
Código	<a href="#">0136300000</a>	Tornillo de sujeción (borne), 4.00 mm, Latón, Profundidad: 7 mm,	
GTIN (EAN)	4008190177713	Anchura: 7 mm, Altura: 6 mm	
Cantidad	50 ST		
Tipo	BFSC M4X6	Versión	
Código	<a href="#">0149700000</a>	Tornillo de sujeción (borne), 4.00 mm, Acero, Profundidad: 7 mm,	
GTIN (EAN)	4008190016098	Anchura: 7 mm, Altura: 6 mm	
Cantidad	100 ST		