

STRIPAX 16 ZERT**Weidmüller Interface GmbH & Co. KG**

Klingenbergstraße 26

D-32758 Detmold

Germany

www.weidmueller.com

- Abisolierwerkzeuge mit automatischer Selbseinstellung
- Für feindrähtige und massive Leiter
- Ideal geeignet für die Bereiche Maschinen und Anlagenbau, Bahn und Schienenverkehr, Windenergie, Robotertechnik, Ex-Schutz sowie Marine, Offshore und Schiffsbau
- Abisolierlänge mit Anschlag einstellbar
- Automatisches Öffnen der Klemmbacken nach dem Abisolieren
- Kein Aufspießen der Einzelleiter
- Auf unterschiedlichste Isolationsstärken einstellbar
- Doppelt isolierte Kabel in zwei Arbeitsgängen ohne besondere Einstellung
- Schneideinrichtung spielfrei und selbstnachstellend
- Lange Lebensdauer
- Optimiertes ergonomisches Design

Allgemeine Bestelldaten

Ausführung	Werkzeuge, Abisolier- und Schneidwerkzeug
Best.-Nr.	9918180000
Art	STRIPAX 16 ZERT
GTIN (EAN)	4032248371662
VPE	1 ST

STRIPAX 16 ZERT

Weidmüller Interface GmbH & Co. KG
Klingenbergstraße 26
D-32758 Detmold
Germany

www.weidmueller.com

Technische Daten
Abmessungen und Gewichte

Tiefe	22 mm	Tiefe (inch)	0.8661 inch
Höhe	99 mm	Höhe (inch)	3.8976 inch
Breite	190 mm	Breite (inch)	7.4803 inch
Nettogewicht	200 g		

Umweltanforderungen

RoHS-Konformitätsstatus	Nicht betroffen
REACH SVHC	Lead 7439-92-1
SCIP	cf06c250-ed1e-4a45-9c1b-c5c8cbf13bf0

Technische Daten

Artikelbeschreibung	Abisolierwerkzeug bis 16 mm ²
---------------------	--

Abisolierwerkzeuge

Kabeltyp	feindrähtige u. massive Leiter mit PVC-Isolation	Leiterquerschnitt (Schneidleistung)	6 mm ²
Abisolierbereich AWG, max.	6 AWG	Abisolierbereich AWG, min.	10 AWG
Abisolierbereich, min.	6 mm ²	Abisolierlänge, max.	25 mm
Farbe	orange	Leiteranschlussquerschnitt, max.	16 mm ²
Leiteranschlussquerschnitt, min.	6 mm ²		

Wichtiger Hinweis

Produkthinweis	<ul style="list-style-type: none"> • Abisolierwerkzeuge mit automatischer Selbseinstellung • Für feindrähtige und massive Leiter • Ideal geeignet für die Bereiche Maschinen und Anlagenbau, Bahn und Schienenverkehr, Windenergie, Robotertechnik, Ex-Schutz sowie Marine, Offshore und Schiffsbau • Abisolierlänge mit Anschlag einstellbar • Automatisches Öffnen der Klemmbacken nach dem Abisolieren • Kein Aufspießen der Einzelleiter • Auf unterschiedlichste Isolationsstärken einstellbar • Doppelt isolierte Kabel in zwei Arbeitsgängen ohne besondere Einstellung • Schneideinrichtung spielfrei und selbstnachstellend • Lange Lebensdauer • Optimiertes ergonomisches Design
	Abmantelwerkzeuge für PVC-isolierte Kabel

Klassifikationen

ETIM 8.0	EC002109	ETIM 9.0	EC002109
ETIM 10.0	EC002109	ECLASS 14.0	21-04-37-06
ECLASS 15.0	21-04-37-06		

Zeichnungen

Anwendungsbeispiel



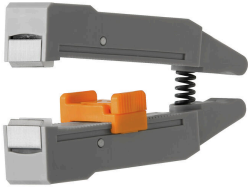
STRIPAX 16 ZERT

Weidmüller Interface GmbH & Co. KG
Klingenbergstraße 26
D-32758 Detmold
Germany

www.weidmueller.com

Zubehör

Zubehör / Ersatzteile



- Abisolierwerkzeuge mit automatischer Selbseinstellung
- Für feindrähtige und massive Leiter
- Ideal geeignet für die Bereiche Maschinen und Anlagenbau, Bahn und Schienenverkehr, Windenergie, Robotertechnik, Ex-Schutz sowie Marine, Offshore und Schiffsbau
- Abisolierlänge mit Anschlag einstellbar
- Automatisches Öffnen der Klemmbacken nach dem Abisolieren
- Kein Aufspießen der Einzelleiter
- Auf unterschiedlichste Isolationsstärken einstellbar
- Doppelt isolierte Kabel in zwei Arbeitsgängen ohne besondere Einstellung
- Schneideinrichtung spielfrei und selbstnachstellend
- Lange Lebensdauer
- Optimiertes ergonomisches Design

Allgemeine Bestelldaten

Art	ERME 16² SPX 4	Ausführung
Best.-Nr.	1119040000	Zubehör, Messerhalter
GTIN (EAN)	4032248948437	
VPE	1 ST	
Art	ERTE KLBC SPX 16	Ausführung
Best.-Nr.	2571490000	Zubehör, Ersatzklemmbacke
GTIN (EAN)	4050118582116	
VPE	1 ST	