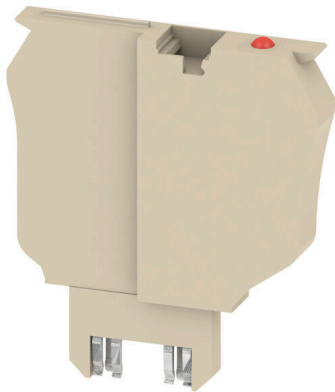


SIHA 1/G20 10-36V**Weidmüller Interface GmbH & Co. KG**

Klingenbergstraße 26

D-32758 Detmold

Germany

www.weidmueller.com

Der Sicherungshalter SIHA macht im Handumdrehen aus einer Trennklemme eine Sicherungsklemme: Einfach den Trennhebel entfernen und den Sicherungsstecker aufstecken.

Allgemeine Bestelldaten

Ausführung	Sicherungshalter (Klemmen), dunkelbeige, 2.31 A, steckbar, V-O, Wemid
Best.-Nr.	9537560000
Art	SIHA 1/G20 10-36V
GTIN (EAN)	4008190125066
VPE	25 ST

Technische Daten

Zulassungen

ROHS	Konform
------	---------

Abmessungen und Gewichte

Tiefe	43.93 mm	Tiefe (inch)	1.7295 inch
Höhe	33.38 mm	Höhe (inch)	1.3142 inch
Breite	5.95 mm	Breite (inch)	0.2343 inch
Nettogewicht	8.32 g		

Temperaturen

Umgebungstemperatur	-5 °C...40 °C	Betriebstemperatur	-50 °C... 120 °C
Dauergebrauchstemperatur, min.	-50 °C	Dauergebrauchstemperatur, max.	120 °C

Umweltanforderungen

RoHS-Konformitätsstatus	Konform mit Ausnahme
RoHS-Ausnahme (falls zutreffend/ bekannt)	7cl
REACH SVHC	Keine SVHC über 0,1 Gew.-%

Allgemeines

Einbauhinweis	Direktmontage	Einsatztemperaturbereich, max.	120 °C
---------------	---------------	--------------------------------	--------

Bemessungsdaten

Bemessungsspannung	250 V	Nennstrom	6.3 A
Bemessungsstoßspannung	4 kV	Verschmutzungsgrad	3

Klemmbare Leiter (Bemessungsanschluss)

Anschlussart	Steckanschluss
--------------	----------------

Systemkennwerte

Ausführung	Sicherungselement	Abschlussplatte erforderlich	Nein
------------	-------------------	------------------------------	------

Werkstoffdaten

Werkstoff	Wemid	Isolierstoff	Wemid
Farbe	dunkelbeige	Brennbarkeitsklasse nach UL 94	V-0

weitere technische Daten

Einbauhinweis	Direktmontage	Montageart	gesteckt
---------------	---------------	------------	----------

Klassifikationen

ETIM 8.0	EC002848	ETIM 9.0	EC002848
ETIM 10.0	EC002848	ECLASS 14.0	27-25-03-90
ECLASS 15.0	27-25-03-90		

Zeichnungen

