



### Mittelgroße Polycarbonatgehäuse

Die Gehäusereihe FPC ist die baulich nächste Generation der MPC-Serie. Ausgestattet mit den gleichen Materialeigenschaften verfügt die FPC-Reihe über ein noch umfangreicheres Zubehör-Sortiment und erweitert somit die Vielzahl der Anwendungen.

#### Merkmale:

- 6 Baugrößen in 2 Ausführungen
- Grauer oder transparenter Deckel
- Deckel mit Plombierlöchern
- Montagebohrungen außerhalb des Dichtigkeitsbereichs
- Aufnahmegewinde für Tragschienen, Montageplatten und Leiterplatten
- Umfangreiches Zubehör

Weidmüller fertigt und liefert die Gehäuse - entsprechend den Kundenwünschen - komplett bestückt mit Klemmen und Verschraubungen.

### Allgemeine Bestelldaten

Ausführung	FPC (Polycarbonat-Leergehäuse), Leergehäuse, Höhe: 200 mm, Breite: 300 mm, Tiefe: 132 mm, Werkstoff: Polycarbonat, unbehandelt, lichtgrau
Best.-Nr.	<a href="#">9535710000</a>
Art	FPC 20/30/13 7035
GTIN (EAN)	4032248009824
VPE	1 ST

## Technische Daten

### Zulassungen

ROHS	Konform
------	---------

### Abmessungen und Gewichte

Tiefe	132 mm	Tiefe (inch)	5.1968 inch
Höhe	200 mm	Höhe (inch)	7.874 inch
Breite	300 mm	Breite (inch)	11.811 inch
Nettogewicht	1471 g		

### Temperaturen

Betriebstemperatur	-50 °C...130 °C
--------------------	-----------------

### Umweltanforderungen

RoHS-Konformitätsstatus	Konform ohne Ausnahme
REACH SVHC	Keine SVHC über 0,1 Gew.-%

### Allgemeine Angaben

Materialstärke	3.5 mm	Betriebstemperatur, max.	130 °C
Betriebstemperatur, min.	-50 °C	Deckelbefestigung	4 Polyamid Kreuzschlitzschrauben
Oberfläche	unbehandelt	Schlagfestigkeit	IK08
Schutzart	IP66, IP67	Werkstoff	Polycarbonat
Dichtungsmaterial	Polyurethan	Drehmoment Deckelschrauben	0.8 Nm
Einbaubefestigung	durch selbstschneidende Schrauben	Gehäusebefestigung	Löcher 7,5 mm
Anzahl Deckelschrauben	4	Zugangsöffnung Breite	296.5 mm
Flanschplatte	Nein	Deckel	Ja
Zugangsöffnung Höhe	196.5 mm	Einsatzgebiete	Gebäudetechnik, Transportwesen, Verpackungsindustrie, Maschinenbau

### Bestückung horizontal

WDU 10 / ZDU 10	1x20	WDU 16 / ZDU 16	1x17
WDU 2,5 / ZDU 2,5 / IDU 2,5	1x40	WDU 35 / ZDU 35	1x12
WDU 4 / ZDU 4	1x33	WDU 6 / ZDU 6	1x25

### Bestückung vertikal

WDU 10 / ZDU 10	2x10	WDU 16 / ZDU 16	2x8
WDU 2,5 / ZDU 2,5 / IDU 2,5	2x20	WDU 35 / ZDU 35	2x6
WDU 4 / ZDU 4	2x17	WDU 6 / ZDU 6	2x13

### Verschraubungen oben / unten

M20	12	M12	38
M63	2	M40	3
M32	3	M25	8
M50	2	M16	21

**Technische Daten****Verschraubungen rechts**

M25	4	M63	1
M16	11	M40	1
M50	1	M32	2
M20	6	M12	20

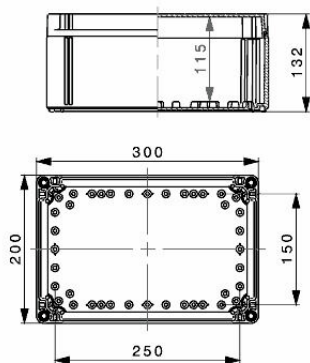
**Zertifikatsnummern Gehäuse**

Konformitätserklärung Nr. (DoC LVD)	DE PS2420 220224 003ISS00
-------------------------------------	------------------------------

**Klassifikationen**

ETIM 8.0	EC000261	ETIM 9.0	EC000261
ETIM 10.0	EC000261	ECLASS 14.0	27-18-01-01
ECLASS 15.0	27-18-01-01		

## Zeichnungen



## Zubehör

### Belüftungsstopfen – DAE



Neben Kabelverschraubungen für die unterschiedlichsten Anwendungen, wird das Produktportfolio durch Verschlussstopfen, Druckausgleichselemente, Adaptoren und das dazugehörige Zubehör an Gegenmuttern, Dichtringen, Flachscheiben und Erdungsringen abgerundet.

#### Allgemeine Bestelldaten

Art	DAE M12 PA LONG	Ausführung
Best.-Nr.	<a href="#">1868570000</a>	DAE (Belüftungselement), Ausgleichselement, gerade, M 12, 10 mm,
GTIN (EAN)	4032248440429	IP66, IP68, IP69K, Polyamid 6
VPE	10 ST	
Art	DAE M12 SS	Ausführung
Best.-Nr.	<a href="#">1868550000</a>	DAE (Belüftungselement), Ausgleichselement, gerade, M 12, 10 mm,
GTIN (EAN)	4032248440405	IP66, IP68, IP69K, Edelstahl 1.4305 (303)
VPE	10 ST	

### Erdungsbolzen



Erdungsbolzen zum Austausch als komplettes Bauteil in zwei Varianten, Messing und Edelstahl.

#### Allgemeine Bestelldaten

Art	PEBZ M6 S4 SET	Ausführung
Best.-Nr.	<a href="#">1283430000</a>	Klippon POK (Polyester-Leergehäuse), Erdungsbolzen, sonstige,
GTIN (EAN)	4050118073607	Höhe: 12.3 mm, Breite: 12.3 mm, Tiefe: 42 mm, Werkstoff: Edelstahl
VPE	1 ST	1.4404 (316 L)
Art	PEBZ M6 BR SET	Ausführung
Best.-Nr.	<a href="#">1277250000</a>	Klippon POK (Polyester-Leergehäuse), Erdungsbolzen, sonstige, Höhe:
GTIN (EAN)	4050118067149	12.3 mm, Breite: 12.3 mm, Tiefe: 42 mm, Werkstoff: Messing
VPE	1 ST	
Art	PEBZ M10 S4 SET	Ausführung
Best.-Nr.	<a href="#">1283440000</a>	Klippon POK (Polyester-Leergehäuse), Erdungsbolzen, sonstige, Höhe:
GTIN (EAN)	4050118073362	21 mm, Breite: 21 mm, Tiefe: 48.7 mm, Werkstoff: Edelstahl 1.4404
VPE	1 ST	(316 L)
Art	PEBZ M10 BR SET	Ausführung
Best.-Nr.	<a href="#">1277220000</a>	Klippon POK (Polyester-Leergehäuse), Erdungsbolzen, sonstige, Höhe:
GTIN (EAN)	4050118067019	21 mm, Breite: 21 mm, Tiefe: 48.7 mm, Werkstoff: Messing
VPE	1 ST	

## Zubehör

### Scharnier



MPC-Reihe, Scharnier, Satz mit je 2 Stück

### Allgemeine Bestelldaten

Art	HG FPC	Ausführung
Best.-Nr.	<a href="#">9535990000</a>	FPC (Polycarbonat-Leergehäuse), Außengelenk, Scharnier, Höhe: 40 mm, Breite: 50 mm, Tiefe: 16.5 mm, Werkstoff: Kunststoff, lichtgrau
GTIN (EAN)	4032248009701	
VPE	1 ST	

### Außenbefestigungslaschen



Außenbefestigungslaschen  
Satz mit je 4 Stück

### Allgemeine Bestelldaten

Art	MF FPC	Ausführung
Best.-Nr.	<a href="#">9536040000</a>	FPC (Polycarbonat-Leergehäuse), Montagefuß, Befestigungslaschen, Höhe: 40 mm, Breite: 19 mm, Tiefe: 35.5 mm, Werkstoff: Polyamid, Polyamid 66, lichtgrau
GTIN (EAN)	4032248009442	
VPE	1 ST	

### FPC



Montageplatten 1,5 mm Stahlblech, verzinkt

### Allgemeine Bestelldaten

Art	MP FPC 20/30	Ausführung
Best.-Nr.	<a href="#">9535930000</a>	FPC (Polycarbonat-Leergehäuse), Montageplatte, Montageplatte, Höhe: 200 mm, Breite: 300 mm, Tiefe: 1.5 mm, Werkstoff: Stahlblech, verzinkt, silber
GTIN (EAN)	4032248009657	
VPE	1 ST	

## Zubehör

### TS 35

#### Zubehör

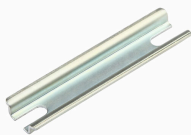


#### Allgemeine Bestelldaten

Art	TS35X7.5 ST FPC 20 VER	Ausführung
Best.-Nr.	<a href="#">8000037558</a>	Tragschiene, TS 35, TS 35 x 7.5, Breite: 165 mm, mit Langloch, ohne
GTIN (EAN)	4050118653229	Langloch, Stahl, verzinkt, verchromt
VPE	20 ST	
Art	TS35X7.5 ST FPC 30 HOR	Ausführung
Best.-Nr.	<a href="#">8000037559</a>	Tragschiene, TS 35, TS 35 x 7.5, Breite: 265 mm, mit Langloch, ohne
GTIN (EAN)	4050118653236	Langloch, Stahl, verzinkt, verchromt
VPE	20 ST	

### TS 15

#### Zubehör



#### Allgemeine Bestelldaten

Art	TS15X5 ST FPC 20 VER	Ausführung
Best.-Nr.	<a href="#">8000037604</a>	Tragschiene, TS 15, Breite: 235 mm, ohne Langloch, Stahl, verzinkt,
GTIN (EAN)	4050118653168	verchromt
VPE	20 ST	