

FPC 20/30/13 TRSP**Weidmüller Interface GmbH & Co. KG**

Klingenbergstraße 26

D-32758 Detmold

Germany

www.weidmueller.com**Mittelgroße Polycarbonatgehäuse**

Die Gehäusereihe FPC ist die baulich nächste Generation der MPC-Serie. Ausgestattet mit den gleichen Materialeigenschaften verfügt die FPC-Reihe über ein noch umfangreicheres Zubehör-Sortiment und erweitert somit die Vielzahl der Anwendungen.

Merkmale:

- 6 Baugrößen in 2 Ausführungen
- Grauer oder transparenter Deckel
- Deckel mit Plombierlöchern
- Montagebohrungen außerhalb des Dichtigkeitsbereichs
- Aufnahmegewinde für Tragschienen, Montageplatten und Leiterplatten
- Umfangreiches Zubehör

Weidmüller fertigt und liefert die Gehäuse - entsprechend den Kundenwünschen - komplett bestückt mit Klemmen und Verschraubungen.

Allgemeine Bestelldaten

Ausführung	FPC (Polycarbonat-Leergehäuse), Leergehäuse, Höhe: 200 mm, Breite: 300 mm, Tiefe: 132 mm, Werkstoff: PC, unbehandelt, lichtgrau, transparent
Best.-Nr.	9535700000
Art	FPC 20/30/13 TRSP
GTIN (EAN)	4032248009817
VPE	1 ST

Technische Daten
Zulassungen

ROHS	Konform
------	---------

Abmessungen und Gewichte

Tiefe	132 mm	Tiefe (inch)	5.1968 inch
Höhe	200 mm	Höhe (inch)	7.874 inch
Breite	300 mm	Breite (inch)	11.811 inch
Nettogewicht	1442.4 g		

Temperaturen

Betriebstemperatur	-50 °C...130 °C
--------------------	-----------------

Umweltanforderungen

RoHS-Konformitätsstatus	Konform ohne Ausnahme
REACH SVHC	Keine SVHC über 0,1 Gew.-%

Allgemeine Angaben

Materialstärke	3.5 mm	Betriebstemperatur, max.	130 °C
Betriebstemperatur, min.	-50 °C	Deckelbefestigung	4 Polyamid Kreuzschlitzschrauben
Oberfläche	unbehandelt	Schlagfestigkeit	IK08
Schutzart	IP66, IP67	Werkstoff	PC
Dichtungsmaterial	Polyurethan	Drehmoment Deckelschrauben	0.8 Nm
Einbaubefestigung	durch selbstschneidende Schrauben	Gehäusebefestigung	Löcher 7,5 mm
Anzahl Deckelschrauben	4	Zugangsöffnung Breite	296.5 mm
Flanschplatte	Nein	Deckel	Ja
Zugangsöffnung Höhe	196.5 mm	Einsatzgebiete	Gebäudetechnik, Transportwesen, Verpackungsindustrie, Maschinenbau

Bestückung horizontal

WDU 10 / ZDU 10	1x20	WDU 16 / ZDU 16	1x17
WDU 2,5 / ZDU 2,5 / IDU 2,5	1x40	WDU 35 / ZDU 35	1x12
WDU 4 / ZDU 4	1x33	WDU 6 / ZDU 6	1x25

Bestückung vertikal

WDU 10 / ZDU 10	2x10	WDU 16 / ZDU 16	2x8
WDU 2,5 / ZDU 2,5 / IDU 2,5	2x20	WDU 35 / ZDU 35	2x6
WDU 4 / ZDU 4	2x17	WDU 6 / ZDU 6	2x13

Verschraubungen oben / unten

M20	12	M12	38
M63	2	M40	3
M32	3	M25	8
M50	2	M16	21

Technische Daten**Verschraubungen rechts**

M25	4	M63	1
M16	11	M40	1
M50	1	M32	2
M20	6	M12	20

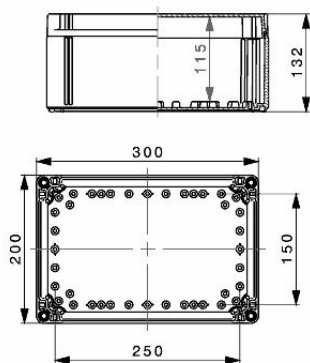
Zertifikatsnummern Gehäuse

Konformitätserklärung Nr. (DoC LVD) DE PS2420 220224
003ISS00

Klassifikationen

ETIM 8.0	EC000261	ETIM 9.0	EC000261
ETIM 10.0	EC000261	ECLASS 14.0	27-18-01-01
ECLASS 15.0	27-18-01-01		

Zeichnungen



FPC 20/30/13 TRSP

Weidmüller Interface GmbH & Co. KG
 Klingenbergstraße 26
 D-32758 Detmold
 Germany

www.weidmueller.com

Zubehör
Belüftungsstopfen – DAE


Neben Kabelverschraubungen für die unterschiedlichsten Anwendungen, wird das Produktportfolio durch Verschlussstopfen, Druckausgleichselemente, Adaptoren und das dazugehörige Zubehör an Gegenmuttern, Dichtringen, Flachscheiben und Erdungsringen abgerundet.

Allgemeine Bestelldaten

Art	DAE M12 PA LONG	Ausführung
Best.-Nr.	1868570000	DAE (Belüftungselement), Ausgleichselement, gerade, M 12, 10 mm,
GTIN (EAN)	4032248440429	IP66, IP68, IP69K, Polyamid 6
VPE	10 ST	
Art	DAE M12 SS	Ausführung
Best.-Nr.	1868550000	DAE (Belüftungselement), Ausgleichselement, gerade, M 12, 10 mm,
GTIN (EAN)	4032248440405	IP66, IP68, IP69K, Edelstahl 1.4305 (303)
VPE	10 ST	

Erdungsbolzen


Erdungsbolzen zum Austausch als komplettes Bauteil in zwei Varianten, Messing und Edelstahl.

Allgemeine Bestelldaten

Art	PEBZ M6 S4 SET	Ausführung
Best.-Nr.	1283430000	Klippon POK (Polyester-Leergehäuse), Erdungsbolzen, sonstige,
GTIN (EAN)	4050118073607	Höhe: 12.3 mm, Breite: 12.3 mm, Tiefe: 42 mm, Werkstoff: Edelstahl
VPE	1 ST	1.4404 (316 L)
Art	PEBZ M6 BR SET	Ausführung
Best.-Nr.	1277250000	Klippon POK (Polyester-Leergehäuse), Erdungsbolzen, sonstige, Höhe:
GTIN (EAN)	4050118067149	12.3 mm, Breite: 12.3 mm, Tiefe: 42 mm, Werkstoff: Messing
VPE	1 ST	
Art	PEBZ M10 S4 SET	Ausführung
Best.-Nr.	1283440000	Klippon POK (Polyester-Leergehäuse), Erdungsbolzen, sonstige, Höhe:
GTIN (EAN)	4050118073362	21 mm, Breite: 21 mm, Tiefe: 48.7 mm, Werkstoff: Edelstahl 1.4404
VPE	1 ST	(316 L)
Art	PEBZ M10 BR SET	Ausführung
Best.-Nr.	1277220000	Klippon POK (Polyester-Leergehäuse), Erdungsbolzen, sonstige, Höhe:
GTIN (EAN)	4050118067019	21 mm, Breite: 21 mm, Tiefe: 48.7 mm, Werkstoff: Messing
VPE	1 ST	

FPC 20/30/13 TRSP

Weidmüller Interface GmbH & Co. KG
Klingenbergstraße 26
D-32758 Detmold
Germany

www.weidmueller.com

Zubehör

Scharnier



MPC-Reihe, Schanier, Satz mit je 2 Stück

Allgemeine Bestelldaten

Art	HG FPC	Ausführung
Best.-Nr.	9535990000	FPC (Polycarbonat-Leergehäuse), Außengelenk, Scharnier, Höhe: 40 mm, Breite: 50 mm, Tiefe: 16.5 mm, Werkstoff: Kunststoff, lichtgrau
GTIN (EAN)	4032248009701	
VPE	1 ST	

Außenbefestigungslaschen



Außenbefestigungslaschen
Satz mit je 4 Stück

Allgemeine Bestelldaten

Art	MF FPC	Ausführung
Best.-Nr.	9536040000	FPC (Polycarbonat-Leergehäuse), Montagefuß, Befestigungslaschen, Höhe: 40 mm, Breite: 19 mm, Tiefe: 35.5 mm, Werkstoff: Polyamid, Polyamid 66, lichtgrau
GTIN (EAN)	4032248009442	
VPE	1 ST	

FPC



Montageplatten 1,5 mm Stahlblech, verzinkt

Allgemeine Bestelldaten

Art	MP FPC 20/30	Ausführung
Best.-Nr.	9535930000	FPC (Polycarbonat-Leergehäuse), Montageplatte, Montageplatte, Höhe: 200 mm, Breite: 300 mm, Tiefe: 1.5 mm, Werkstoff: Stahlblech, verzinkt, silber
GTIN (EAN)	4032248009657	
VPE	1 ST	

FPC 20/30/13 TRSP

Weidmüller Interface GmbH & Co. KG
Klingenbergstraße 26
D-32758 Detmold
Germany

www.weidmueller.com

Zubehör

TS 35

Zubehör

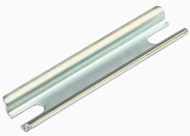


Allgemeine Bestelldaten

Art	TS35X7.5 ST FPC 20 VER	Ausführung
Best.-Nr.	8000037558	Tragschiene, TS 35, TS 35 x 7.5, Breite: 165 mm, mit Langloch, ohne
GTIN (EAN)	4050118653229	Langloch, Stahl, verzinkt, verchromt
VPE	20 ST	
Art	TS35X7.5 ST FPC 30 HOR	Ausführung
Best.-Nr.	8000037559	Tragschiene, TS 35, TS 35 x 7.5, Breite: 265 mm, mit Langloch, ohne
GTIN (EAN)	4050118653236	Langloch, Stahl, verzinkt, verchromt
VPE	20 ST	

TS 15

Zubehör



Allgemeine Bestelldaten

Art	TS15X5 ST FPC 20 VER	Ausführung
Best.-Nr.	8000037604	Tragschiene, TS 15, Breite: 235 mm, ohne Langloch, Stahl, verzinkt,
GTIN (EAN)	4050118653168	verchromt
VPE	20 ST	