

MPC 12/17/12 TRSP

Weidmüller Interface GmbH & Co. KG
 Klingenbergstraße 26
 D-32758 Detmold
 Germany

www.weidmueller.com

Abbildung ähnlich



Abbildung ähnlich

Kleine bis mittlere Polycarbonatgehäuse

Die Gehäuserreihe MPC aus Polycarbonat eignet sich besonders zum Einbau von elektrischen, elektromechanischen und pneumatischen Geräten, sowie Leiterplatten. Die Gehäuse finden Anwendung in mechanisch und chemisch anspruchsvollen Umgebungen.

Merkmale:

- 17 Baugrößen in 2 Ausführungen
- Grauer oder transparenter Deckel
- Deckel mit Plombierlöchern
- Montagebohrungen außerhalb des Dichtigkeitsbereichs
- Aufnahmegewinde für Tragschienen, Montageplatten und Leiterplatten
- Umfangreiches Zubehör

Weidmüller fertigt und liefert die Gehäuse - entsprechend den Kundenwünschen - komplett bestückt mit Klemmen und Verschraubungen.

Allgemeine Bestelldaten

Ausführung	MPC (Polycarbonat-Leergehäuse), Leergehäuse, gerade, Höhe: 125 mm, Breite: 175 mm, Tiefe: 125 mm, Werkstoff: PC, unbehandelt, lichtgrau, transparent
Best.-Nr.	9535340000
Art	MPC 12/17/12 TRSP
GTIN (EAN)	4032248009237
VPE	1 ST

MPC 12/17/12 TRSP

Weidmüller Interface GmbH & Co. KG
 Klingenbergstraße 26
 D-32758 Detmold
 Germany

www.weidmueller.com

Technische Daten

Zulassungen

ROHS Konform

Abmessungen und Gewichte

Tiefe	125 mm	Tiefe (inch)	4.9212 inch
Höhe	125 mm	Höhe (inch)	4.9212 inch
Breite	175 mm	Breite (inch)	6.8898 inch
Nettogewicht	525 g		

Temperaturen

Betriebstemperatur -50 °C...130 °C

Umweltanforderungen

RoHS-Konformitätsstatus Konform ohne Ausnahme
 REACH SVHC Keine SVHC über 0,1 Gew.-%

Allgemeine Angaben

Materialstärke	3.5 mm	Betriebstemperatur, max.	130 °C
Betriebstemperatur, min.	-50 °C	Deckelbefestigung	4 Polyamid Kreuzschlitzschrauben
Einbauhinweis	Schraubmontage	Oberfläche	unbehandelt
Schlagfestigkeit	IK08	Schutzart	IP66, IP67
Werkstoff	PC	Dichtungsmaterial	Polyurethane
Drehmoment Deckelschrauben	0.8 Nm	Einbaubefestigung	durch selbstschneidende Schrauben
Gehäusebefestigung	Löcher 4,5 mm	Anzahl Deckelschrauben	4
Zugangsöffnung Breite	171.5 mm	Flanschplatte	Nein
Deckel	Ja	Zugangsöffnung Höhe	121.5 mm
Einsatzgebiete	Gebäudetechnik, Transportwesen, Verpackungsindustrie, Maschinenbau		

Bestückung horizontal

Number of DIN rails and terminals (10 mm ² , horizontal)	1x11	Number of DIN rails and terminals (16 mm ² , horizontal)	1x5
Number of DIN rails and terminals (2.5 mm ² , horizontal)	1x22	Number of DIN rails and terminals (35 mm ² , horizontal)	1x4
Number of DIN rails and terminals (4 mm ² , horizontal)	1x19	Number of DIN rails and terminals (6 mm ² , horizontal)	1x14

Bestückung vertikal

Number of DIN rails and terminals (10 mm ² , vertical)	1x6	Number of DIN rails and terminals (16 mm ² , vertical)	1x5
Number of DIN rails and terminals (2.5 mm ² , vertical)	1x33	Number of DIN rails and terminals (35 mm ² , vertical)	1x4
Number of DIN rails and terminals (4 mm ² , vertical)	1x11	Number of DIN rails and terminals (6 mm ² , vertical)	1x8

MPC 12/17/12 TRSP

Weidmüller Interface GmbH & Co. KG
Klingenbergstraße 26
D-32758 Detmold
Germany

www.weidmueller.com

Technische Daten**Verschraubungen oben / unten**

M20	3	M12	4
M16	3		

Verschraubungen rechts

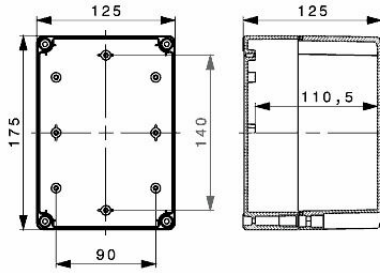
M16	4	M20	4
M12	6		

Zertifikatsnummern Gehäuse

Konformitätserklärung Nr. (DoC LVD) DoC DE PS2420 201008
001ISS00

Klassifikationen

ETIM 8.0	EC000261	ETIM 9.0	EC000261
ETIM 10.0	EC000261	ECLASS 14.0	27-18-01-01
ECLASS 15.0	27-18-01-01		



MPC 12/17/12 TRSP

Weidmüller Interface GmbH & Co. KG
 Klingenbergstraße 26
 D-32758 Detmold
 Germany

www.weidmueller.com

Zubehör

Montagematerial



Zubehör

Allgemeine Bestelldaten

Art	SC MPC	Ausführung
Best.-Nr.	9535640000	MPC (Polycarbonat-Leergehäuse), Befestigungsschraube, Schrauben,
GTIN (EAN)	4032248009428	Höhe: 12.5 mm, Breite: 7 mm, Tiefe: 12.5 mm, Werkstoff: Stahl
VPE	100 ST	verzinkt

Scharnier



MPC-Reihe, Scharnier, Satz mit je 2 Stück

Allgemeine Bestelldaten

Art	HG MPC	Ausführung
Best.-Nr.	9535590000	MPC (Polycarbonat-Leergehäuse), Außengelenk, Scharnier, Werkstoff:
GTIN (EAN)	4032248009329	Kunststoff
VPE	1 ST	

Außenbefestigungslaschen



Außenbefestigungslaschen
 Satz mit je 4 Stück

Allgemeine Bestelldaten

Art	MF MPC	Ausführung
Best.-Nr.	9535600000	MPC (Polycarbonat-Leergehäuse), Montagefuß, Befestigungslaschen,
GTIN (EAN)	4032248009381	Höhe: 30 mm, Breite: 15 mm, Tiefe: 10 mm, Werkstoff: Kunststoff
VPE	1 ST	

Klippon® POK Erdungsbolzen



Die glasfaserverstärkten Polyestergehäuse Klippon® POK eignen sich überall dort, wo Korrosionsbeständigkeit, Schlagfestigkeit und eine hohe IP-Schutzart gefordert sind.

Wesentliche Features des umfangreichen Produktsortiments:

- Erhältlich in 17 Baugrößen
- 2 Standardausführungen (Farben): Grau (ähnlich RAL 7001 für den industriellen Einsatz) und Schwarz (ähnlich RAL 9011 für raue Umgebungen, Ex)
- Deckel mit Edelstahlschrauben in Kreuz- / Schiltzausführung
- Silikon oder Chloropren Formdichtung
- Montagebohrungen außerhalb des Dichtigkeitsbereichs gewährleisten einen hohen IP-Schutz (IP66)
- Schlagfestigkeit von bis zu 7 Joule
- Direktmontage in das Gehäuse oder mit innerer Montageplatte
- Direkte Wandmontage durch Befestigungslöcher oder per Montagefüße möglich
- Aufnahmegewinde für Tragschienen und Montageplatten
- Bis Feuerwiderstandsklasse E60 je nach Konfiguration
- Weidmüller fertigt und liefert die Gehäuse - entsprechend den Kundenwünschen - komplett bestückt mit Klemmen und Verschraubungen.

Allgemeine Bestelldaten

Art	PEBZ M10 S4 SET	Ausführung
Best.-Nr.	1283440000	Klippon POK (Polyester-Leergehäuse), Erdungsbolzen, sonstige, Höhe:
GTIN (EAN)	4050118073362	21 mm, Breite: 21 mm, Tiefe: 48.7 mm, Werkstoff: Edelstahl 1.4404
VPE	1 ST	(316 L)

Erdungsbolzen

Zubehör



Allgemeine Bestelldaten

Art	PEBZ M10 BR SET	Ausführung
Best.-Nr.	1277220000	Klippon POK (Polyester-Leergehäuse), Erdungsbolzen, sonstige, Höhe:
GTIN (EAN)	4050118067019	21 mm, Breite: 21 mm, Tiefe: 48.7 mm, Werkstoff: Messing
VPE	1 ST	
Art	PEBZ M6 BR SET	Ausführung
Best.-Nr.	1277250000	Klippon POK (Polyester-Leergehäuse), Erdungsbolzen, sonstige, Höhe:
GTIN (EAN)	4050118067149	12.3 mm, Breite: 12.3 mm, Tiefe: 42 mm, Werkstoff: Messing
VPE	1 ST	

MPC 12/17/12 TRSP

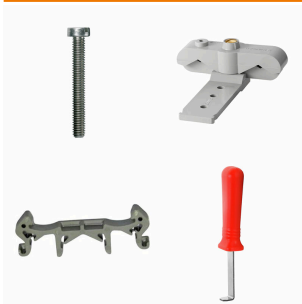
Weidmüller Interface GmbH & Co. KG
 Klingenbergstraße 26
 D-32758 Detmold
 Germany

Zubehör

www.weidmueller.com

Art	PEBZ M6 S4 SET	Ausführung
Best.-Nr.	1283430000	Klippon POK (Polyester-Leergehäuse), Erdungsbolzen, sonstige,
GTIN (EAN)	4050118073607	Höhe: 12.3 mm, Breite: 12.3 mm, Tiefe: 42 mm, Werkstoff: Edelstahl
VPE	1 ST	1.4404 (316 L)

Schienenhalter



Für die einfache Handhabung und auch Ergänzung unserer Produkte, bieten wir ein breites Portfolio an Montagehilfen an. Von verschiedenen Werkzeugen über Isolierhülsen bis hin zu verschiedener Schrauben, sind unsere Komponenten bis ins Detail aufeinander abgestimmt und erleichtern Ihnen so die Montage unter Einhaltung der jeweiligen Normen und Schutzbestimmungen.

Allgemeine Bestelldaten

Art	FKSC M4X6 D8/SW2	Ausführung
Best.-Nr.	1567480000	SAK-Reihe, Innensechskantschraube, Schrauben, Polzahl: 1
GTIN (EAN)	4008190033491	
VPE	100 ST	

Belüftungsstopfen – DAE



Neben Kabelverschraubungen für die unterschiedlichsten Anwendungen, wird das Produktportfolio durch Verschlussstopfen, Druckausgleichselemente, Adaptoren und das dazugehörige Zubehör an Gegenmuttern, Dichtringen, Flachscheiben und Erdungsringen abgerundet.

Allgemeine Bestelldaten

Art	DAE M12 SS	Ausführung
Best.-Nr.	1868550000	DAE (Belüftungselement), Ausgleichselement, gerade, M 12, 10 mm,
GTIN (EAN)	4032248440405	IP66, IP68, IP69K, Edelstahl 1.4305 (303)
VPE	10 ST	
Art	DAE M12 PA LONG	Ausführung
Best.-Nr.	1868570000	DAE (Belüftungselement), Ausgleichselement, gerade, M 12, 10 mm,
GTIN (EAN)	4032248440429	IP66, IP68, IP69K, Polyamid 6
VPE	10 ST	

MPC 12/17/12 TRSP

Weidmüller Interface GmbH & Co. KG
 Klingenbergstraße 26
 D-32758 Detmold
 Germany

www.weidmueller.com

Zubehör

MPC

Montageplatten 1,5 mm Stahlblech, verzinkt

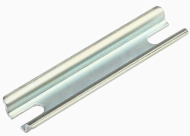


Allgemeine Bestelldaten

Art	MP MPC 12/17	Ausführung
Best.-Nr.	9535560000	MPC (Polycarbonat-Leergehäuse), Montageplatte, Montageplatte,
GTIN (EAN)	4032248009299	Höhe: 125 mm, Breite: 175 mm, Werkstoff: Stahlblech, verzinkt,
VPE	1 ST	verzinkt

TS 15

Zubehör



Allgemeine Bestelldaten

Art	TS15X5 ST MPC1217 VER	Ausführung
Best.-Nr.	8000037598	Tragschiene, TS 15, Breite: 4.13 mm, ohne Langloch, Stahl, verzinkt,
GTIN (EAN)	4050118653106	verchromt
VPE	20 ST	

TS 35

Zubehör



Allgemeine Bestelldaten

Art	TS35X7.5 ST MPC1725 VER	Ausführung
Best.-Nr.	8000037600	Tragschiene, TS 35, TS 35 x 7.5, Breite: 90 mm, ohne Langloch,
GTIN (EAN)	4050118653120	Stahl, verzinkt und passiviert
VPE	20 ST	