



#### Kleine bis mittlere Polycarbonatgehäuse

Die Gehäusereihe MPC aus Polycarbonat eignet sich besonders zum Einbau von elektrischen, elektromechanischen und pneumatischen Geräten, sowie Leiterplatten.

Die Gehäuse finden Anwendung in mechanisch und chemisch anspruchsvollen Umgebungen.

#### Merkmale:

- 17 Baugrößen in 2 Ausführungen
- Grauer oder transparenter Deckel
- Deckel mit Plombierlöchern
- Montagebohrungen außerhalb des Dichtigkeitsbereichs
- Aufnahmegewinde für Tragschienen, Montageplatten und Leiterplatten
- Umfangreiches Zubehör

Weidmüller fertigt und liefert die Gehäuse - entsprechend den Kundenwünschen - komplett bestückt mit Klemmen und Verschraubungen.

#### Allgemeine Bestelldaten

|            |  |
|------------|--|
| Ausführung | MPC (Polycarbonat-Leergehäuse), Leergehäuse, Höhe: 125 mm, Breite: 125 mm, Tiefe: 75 mm, Werkstoff: Polycarbonat, unbehandelt, lichtgrau |
| Best.-Nr.  | <a href="#">9535230000</a>   |
| Art        | MPC 12/12/07 7035  |
| GTIN (EAN) | 4032248009169  |
| VPE        | 1 ST   |

## Technische Daten

### Zulassungen

|      |         |
|------|---------|
| ROHS | Konform |
|------|---------|

### Abmessungen und Gewichte

|              |        |               |             |
|--------------|--------|---------------|-------------|
| Tiefe        | 75 mm  | Tiefe (inch)  | 2.9527 inch |
| Höhe         | 125 mm | Höhe (inch)   | 4.9212 inch |
| Breite       | 125 mm | Breite (inch) | 4.9212 inch |
| Nettogewicht | 295 g  |               |             |

### Temperaturen

|                    |                 |
|--------------------|-----------------|
| Betriebstemperatur | -50 °C...130 °C |
|--------------------|-----------------|

### Umweltanforderungen

|                         |                            |
|-------------------------|----------------------------|
| RoHS-Konformitätsstatus | Konform ohne Ausnahme      |
| REACH SVHC              | Keine SVHC über 0,1 Gew.-% |

### Allgemeine Angaben

|                            |   |                          |                                      |
|----------------------------|---|--------------------------|--------------------------------------|
| Materialstärke             | 3.5 mm  | Betriebstemperatur, max. | 130 °C                               |
| Betriebstemperatur, min.   | -50 °C  | Deckelbefestigung        | 4 Polyamid<br>Kreuzschlitzschrauben  |
| Einbauhinweis              | Schraubmontage  | Oberfläche               | unbehandelt                          |
| Schlagfestigkeit           | IK08  | Schutzart                | IP66, IP67                           |
| Werkstoff                  | Polycarbonat  | Dichtungsmaterial        | Polyurethan                          |
| Drehmoment Deckelschrauben | 0.8 Nm  | Einbaubefestigung        | durch selbstschneidende<br>Schrauben |
| Gehäusebefestigung         | Löcher 4,5 mm   | Anzahl Deckelschrauben   | 4                                    |
| Zugangsöffnung Breite      | 121.5 mm  | Flanschplatte            | Nein                                 |
| Deckel                     | Ja  | Zugangsöffnung Höhe      | 121.5 mm                             |
| Einsatzgebiete             | Gebäudetechnik,<br>Transportwesen,<br>Verpackungsindustrie,<br>Maschinenbau |                          |                                      |

### Bestückung horizontal

|                 |      |                             |      |
|-----------------|------|-----------------------------|------|
| WDU 10 / ZDU 10 | 1x6  | WDU 2,5 / ZDU 2,5 / IDU 2,5 | 1x13 |
| WDU 4 / ZDU 4   | 1x11 | WDU 6 / ZDU 6               | 1x8  |

### Bestückung vertikal

|                 |      |                             |      |
|-----------------|------|-----------------------------|------|
| WDU 10 / ZDU 10 | 1x6  | WDU 2,5 / ZDU 2,5 / IDU 2,5 | 1x13 |
| WDU 4 / ZDU 4   | 1x11 | WDU 6 / ZDU 6               | 1x8  |

### Verschraubungen oben / unten

|     |   |     |   |
|-----|---|-----|---|
| M20 | 3 | M12 | 4 |
| M16 | 3 |     |   |

### Verschraubungen rechts

|     |   |     |   |
|-----|---|-----|---|
| M16 | 3 | M20 | 3 |
| M12 | 4 |     |   |

## Technische Daten

### Zertifikatsnummern Gehäuse

Konformitätserklärung Nr. (DoC LVD) DoC DE PS2420 201008  
001ISS00

### Klassifikationen

|             |             |             |             |
|-------------|-------------|-------------|-------------|
| ETIM 8.0    | EC000261    | ETIM 9.0    | EC000261    |
| ETIM 10.0   | EC000261    | ECLASS 14.0 | 27-18-01-01 |
| ECLASS 15.0 | 27-18-01-01 |             |             |

**Zeichnungen**



**MPC 12/12/07 7035**

**Weidmüller Interface GmbH & Co. KG**  
 Klingenbergstraße 26  
 D-32758 Detmold  
 Germany

www.weidmueller.com

## Zubehör

### Montagematerial



Zubehör

#### Allgemeine Bestelldaten

|            |                            |  |
|------------|----------------------------|--|
| Art        | SC MPC                     | Ausführung   |
| Best.-Nr.  | <a href="#">9535640000</a> | MPC (Polycarbonat-Leergehäuse), Befestigungsschraube, Schrauben, |
| GTIN (EAN) | 4032248009428              | Höhe: 12.5 mm, Breite: 7 mm, Tiefe: 12.5 mm, Werkstoff: Stahl    |
| VPE        | 100 ST                     | verzinkt   |

### Scharnier



MPC-Reihe, Scharnier, Satz mit je 2 Stück

#### Allgemeine Bestelldaten

|            |                            |  |
|------------|----------------------------|--|
| Art        | HG MPC                     | Ausführung   |
| Best.-Nr.  | <a href="#">9535590000</a> | MPC (Polycarbonat-Leergehäuse), Außengelenk, Scharnier, Werkstoff: |
| GTIN (EAN) | 4032248009329              | Kunststoff   |
| VPE        | 1 ST                       |  |

### Außenbefestigungslaschen



Außenbefestigungslaschen  
 Satz mit je 4 Stück

#### Allgemeine Bestelldaten

|            |                            |  |
|------------|----------------------------|--|
| Art        | MF MPC                     | Ausführung   |
| Best.-Nr.  | <a href="#">9535600000</a> | MPC (Polycarbonat-Leergehäuse), Montagefuß, Befestigungslaschen, |
| GTIN (EAN) | 4032248009381              | Höhe: 30 mm, Breite: 15 mm, Tiefe: 10 mm, Werkstoff: Kunststoff  |
| VPE        | 1 ST                       |  |

### Klippon® POK Erdungsbolzen



Die glasfaserverstärkten Polyestergehäuse Klippon® POK eignen sich überall dort, wo Korrosionsbeständigkeit, Schlagfestigkeit und eine hohe IP-Schutzart gefordert sind.

Wesentliche Features des umfangreichen Produktsortiments:

- Erhältlich in 17 Baugrößen
- 2 Standardausführungen (Farben): Grau (ähnlich RAL 7001 für den industriellen Einsatz) und Schwarz (ähnlich RAL 9011 für raue Umgebungen, Ex)
- Deckel mit Edelstahlschrauben in Kreuz- / Schiltzausführung
- Silikon oder Chloropren Formdichtung
- Montagebohrungen außerhalb des Dichtigkeitsbereichs gewährleisten einen hohen IP-Schutz (IP66)
- Schlagfestigkeit von bis zu 7 Joule
- Direktmontage in das Gehäuse oder mit innerer Montageplatte
- Direkte Wandmontage durch Befestigungslöcher oder per Montagefüße möglich
- Aufnahmegewinde für Tragschienen und Montageplatten
- Bis Feuerwiderstandsklasse E60 je nach Konfiguration
- Weidmüller fertigt und liefert die Gehäuse - entsprechend den Kundenwünschen - komplett bestückt mit Klemmen und Verschraubungen.

#### Allgemeine Bestelldaten

|            |                            |   |
|------------|----------------------------|---|
| Art        | PEBZ M10 S4 SET            | Ausführung  |
| Best.-Nr.  | <a href="#">1283440000</a> | Klippon POK (Polyester-Leergehäuse), Erdungsbolzen, sonstige, Höhe: |
| GTIN (EAN) | 4050118073362              | 21 mm, Breite: 21 mm, Tiefe: 48.7 mm, Werkstoff: Edelstahl 1.4404   |
| VPE        | 1 ST                       | (316 L)   |

### Erdungsbolzen

Erdungsbolzen zum Austausch als komplettes Bauteil in zwei Varianten, Messing und Edelstahl.



#### Allgemeine Bestelldaten

|            |                            |   |
|------------|----------------------------|---|
| Art        | PEBZ M10 BR SET            | Ausführung  |
| Best.-Nr.  | <a href="#">1277220000</a> | Klippon POK (Polyester-Leergehäuse), Erdungsbolzen, sonstige, Höhe: |
| GTIN (EAN) | 4050118067019              | 21 mm, Breite: 21 mm, Tiefe: 48.7 mm, Werkstoff: Messing            |
| VPE        | 1 ST                       |   |

## Zubehör

|            |                            |   |
|------------|----------------------------|---|
| Art        | PEBZ M6 BR SET             | Ausführung  |
| Best.-Nr.  | <a href="#">1277250000</a> | Klippon POK (Polyester-Leergehäuse), Erdungsbolzen, sonstige, Höhe: |
| GTIN (EAN) | 4050118067149              | 12.3 mm, Breite: 12.3 mm, Tiefe: 42 mm, Werkstoff: Messing          |
| VPE        | 1 ST                       |   |
| Art        | PEBZ M6 S4 SET             | Ausführung  |
| Best.-Nr.  | <a href="#">1283430000</a> | Klippon POK (Polyester-Leergehäuse), Erdungsbolzen, sonstige,       |
| GTIN (EAN) | 4050118073607              | Höhe: 12.3 mm, Breite: 12.3 mm, Tiefe: 42 mm, Werkstoff: Edelstahl  |
| VPE        | 1 ST                       | 1.4404 (316 L)  |

## Schienenhalter



Für die einfache Handhabung und auch Ergänzung unserer Produkte, bieten wir ein breites Portfolio an Montagehilfen an. Von verschiedenen Werkzeugen über Isolierhülsen bis hin zu verschiedener Schrauben, sind unsere Komponenten bis ins Detail aufeinander abgestimmt und erleichtern Ihnen so die Montage unter Einhaltung der jeweiligen Normen und Schutzbestimmungen.

## Allgemeine Bestelldaten

|            |                            |  |
|------------|----------------------------|--|
| Art        | FKSC M4X6 D8/SW2           | Ausführung   |
| Best.-Nr.  | <a href="#">1567480000</a> | SAK-Reihe, Innensechskantschraube, Schrauben, Polzahl: 1 |
| GTIN (EAN) | 4008190033491              |  |
| VPE        | 100 ST                     |  |

## Belüftungsstopfen – DAE



Neben Kabelverschraubungen für die unterschiedlichsten Anwendungen, wird das Produktportfolio durch Verschlussstopfen, Druckausgleichselemente, Adaptoren und das dazugehörige Zubehör an Gegenmuttern, Dichtringen, Flachscheiben und Erdungsringen abgerundet.

## Allgemeine Bestelldaten

|            |                            |  |
|------------|----------------------------|--|
| Art        | DAE M12 SS                 | Ausführung   |
| Best.-Nr.  | <a href="#">1868550000</a> | DAE (Belüftungselement), Ausgleichselement, gerade, M 12, 10 mm, |
| GTIN (EAN) | 4032248440405              | IP66, IP68, IP69K, Edelstahl 1.4305 (303)                        |
| VPE        | 10 ST                      |  |
| Art        | DAE M12 PA LONG            | Ausführung   |
| Best.-Nr.  | <a href="#">1868570000</a> | DAE (Belüftungselement), Ausgleichselement, gerade, M 12, 10 mm, |
| GTIN (EAN) | 4032248440429              | IP66, IP68, IP69K, Polyamid 6                                    |
| VPE        | 10 ST                      |  |

**MPC 12/12/07 7035**

**Weidmüller Interface GmbH & Co. KG**  
 Klingenbergstraße 26  
 D-32758 Detmold  
 Germany

www.weidmueller.com

## Zubehör

### MPC

Montageplatten 1,5 mm Stahlblech, verzinkt

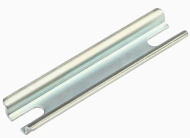


#### Allgemeine Bestelldaten

|            |                            |  |
|------------|----------------------------|--|
| Art        | MP MPC 12/12               | Ausführung   |
| Best.-Nr.  | <a href="#">9535550000</a> | MPC (Polycarbonat-Leergehäuse), Montageplatte, Montageplatte,  |
| GTIN (EAN) | 4032248009275              | Höhe: 125 mm, Breite: 125 mm, Werkstoff: Stahlblech, verzinkt, |
| VPE        | 1 ST                       | verzinkt   |

### TS 15

Zubehör



#### Allgemeine Bestelldaten

|            |                            |  |
|------------|----------------------------|--|
| Art        | TS15X5 ST MPC1217 VER      | Ausführung   |
| Best.-Nr.  | <a href="#">8000037598</a> | Tragschiene, TS 15, Breite: 4.13 mm, ohne Langloch, Stahl, verzinkt, |
| GTIN (EAN) | 4050118653106              | verchromt  |
| VPE        | 20 ST                      |  |

### TS 35

Zubehör



#### Allgemeine Bestelldaten

|            |                            |   |
|------------|----------------------------|---|
| Art        | TS 35X105_MPC_12           | Ausführung  |
| Best.-Nr.  | <a href="#">8000037603</a> | Tragschiene, TS 35 x 7.5, TS 35, Breite: 164 mm, ohne Langloch, |
| GTIN (EAN) | 4050118653151              | Stahl, verzinkt und passiviert                                  |
| VPE        | 20 ST                      |   |