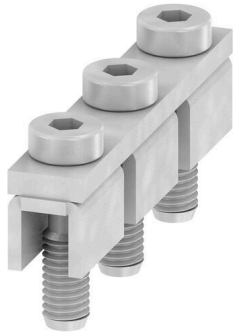


Produktbild

Die Verteilung oder Vervielfältigung eines Potentials auf benachbarte Reihenklemmen wird über eine Querverbindung realisiert. Zusätzlicher Verdrahtungsaufwand lässt sich so einfach vermeiden. Auch bei ausgebrochenen Polen ist weiterhin eine Kontaktsicherheit in den Reihenklemmen gewährleistet. Unser Portfolio bietet steck- und schraubbare Querverbindungssysteme für Reihenklemmen an.

Allgemeine Bestelldaten

Ausführung	Querverbinder (Klemmen), geschraubt, silbergrau, 192 A, Polzahl: 3, Raster in mm (P): 20.50, Isoliert: Nein, Breite: 9,5 mm
Best.-Nr.	9512250000
Art	WQV 70N/3
GTIN (EAN)	4008190403935
VPE	5 ST

Technische Daten

Zulassungen

ROHS	Konform
------	---------

Abmessungen und Gewichte

Tiefe	18.6 mm	Tiefe (inch)	0.7323 inch
Höhe	51 mm	Höhe (inch)	2.0079 inch
Breite	9.5 mm	Breite (inch)	0.374 inch
Nettogewicht	37.75 g		

Temperaturen

Lagertemperatur	-25 °C...55 °C	Umgebungstemperatur	-5 °C...40 °C
-----------------	----------------	---------------------	---------------

Umweltanforderungen

RoHS-Konformitätsstatus	Konform ohne Ausnahme
REACH SVHC	Keine SVHC über 0,1 Gew.-%

Allgemeines

Polzahl	3
---------	---

Bemessungsdaten

Bemessungsspannung	400 V	Nennstrom	192 A
--------------------	-------	-----------	-------

Maße

Raster in mm (P)	20.50 mm
------------------	----------

Systemkennwerte

Ausführung	für Klemmen
------------	-------------

Werkstoffdaten

Werkstoff	Kupfer verzinkt	Farbe	silbergrau
-----------	-----------------	-------	------------

weitere technische Daten

Befestigungsart	geschraubt	explosionsgeprüfte Ausführung	Nein
-----------------	------------	-------------------------------	------

Klassifikationen

ETIM 8.0	EC000489	ETIM 9.0	EC000489
ETIM 10.0	EC000489	ECLASS 14.0	27-25-03-03
ECLASS 15.0	27-25-03-03		

Zubehör**Schneid- und Ausklinkwerkzeuge für Querverbindungen**

- Für Querverbindungen der Weidmüller Z-Reihe
- Für Querverbindungen WQV 2,5 bis WQV 35
- Für Querverbindungsfenster der Klemme WSI 6

Allgemeine Bestelldaten

Art	WAW 1 NEUTRAL	Ausführung
Best.-Nr.	9004500000	Miscellaneous tools
GTIN (EAN)	4008190053925	
VPE	1 ST	

Zusatzanschluss

Der Zusatzanschluss ermöglicht einen gesonderten Spannungsabgriff. Dieser kann z. B. für die Notstromversorgung vor dem Hauptschalter oder aber auch einfach nur als zusätzlicher Anschluss innerhalb der Applikation eingesetzt werden.

Allgemeine Bestelldaten

Art	VH 25.2/8/6.4	Ausführung
Best.-Nr.	1967110000	W-Reihe, Distanzhülse
GTIN (EAN)	4032248739196	
VPE	5 ST	