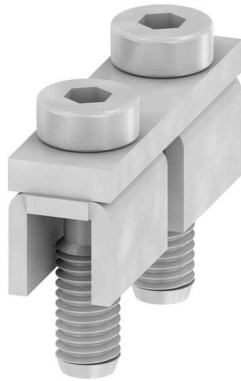


Produktbild

Die Verteilung oder Vervielfältigung eines Potentials auf benachbarte Reihenklennen wird über eine Querverbindung realisiert. Zusätzlicher Verdrahtungsaufwand lässt sich so einfach vermeiden. Auch bei ausgebrochenen Polen ist weiterhin eine Kontaktsicherheit in den Reihenklennen gewährleistet. Unser Portfolio bietet steck- und schraubbare Querverbindungssysteme für Reihenklennen an.

Allgemeine Bestelldaten

Ausführung	Querverbinder (Klennen), geschraubt, silbergrau, 192 A, Polzahl: 2, Raster in mm (P): 20.50, Isoliert: Nein, Breite: 9,5 mm
Best.-Nr.	9512240000
Art	WQV 70N/2
GTIN (EAN)	4008190403928
VPE	5 ST

Technische Daten

Zulassungen

ROHS Konform

Abmessungen und Gewichte

Tiefe	18.6 mm	Tiefe (inch)	0.7323 inch
Höhe	30.5 mm	Höhe (inch)	1.2008 inch
Breite	9.5 mm	Breite (inch)	0.374 inch
Nettogewicht	24.86 g		

Temperaturen

Lagertemperatur	-25 °C...55 °C	Umgebungstemperatur	-5 °C...40 °C
Dauergebrauchstemperatur, min.	-60 °C	Dauergebrauchstemperatur, max.	130 °C

Umweltanforderungen

RoHS-Konformitätsstatus Konform ohne Ausnahme
 REACH SVHC Keine SVHC über 0,1 Gew.-%

Allgemeines

Polzahl 2 Einbauhinweis Direktmontage

Bemessungsdaten

Bemessungsspannung 400 V Nennstrom 192 A

Maße

Raster in mm (P) 20.50 mm

Systemkennwerte

Ausführung für Klemmen

Werkstoffdaten

Werkstoff Kupfer verzinkt Farbe silbergrau

weitere technische Daten

Befestigungsart geschraubt Einbauhinweis Direktmontage
 explosionsgeprüfte Ausführung Nein

Klassifikationen

ETIM 8.0	EC000489	ETIM 9.0	EC000489
ETIM 10.0	EC000489	ECLASS 14.0	27-25-03-03
ECLASS 15.0	27-25-03-03		

Zubehör**Schneid- und Ausklinkwerkzeuge für Querverbindungen**

- Für Querverbindungen der Weidmüller Z-Reihe
- Für Querverbindungen WQV 2,5 bis WQV 35
- Für Querverbindungsfenster der Klemme WSI 6

Allgemeine Bestelldaten

Art	WAW 1 NEUTRAL	Ausführung
Best.-Nr.	9004500000	Miscellaneous tools
GTIN (EAN)	4008190053925	
VPE	1 ST	

Zusatzanschluss

Der Zusatzanschluss ermöglicht einen gesonderten Spannungsabgriff. Dieser kann z. B. für die Notstromversorgung vor dem Hauptschalter oder aber auch einfach nur als zusätzlicher Anschluss innerhalb der Applikation eingesetzt werden.

Allgemeine Bestelldaten

Art	VH 25.2/8/6.4	Ausführung
Best.-Nr.	1967110000	W-Reihe, Distanzhülse
GTIN (EAN)	4032248739196	
VPE	5 ST	