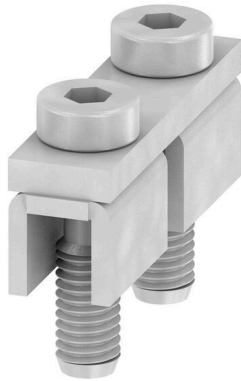


**Produktbild**

Die Verteilung oder Vervielfältigung eines Potentials auf benachbarte Reihenklennen wird über eine Querverbindung realisiert. Zusätzlicher Verdrahtungsaufwand lässt sich so einfach vermeiden. Auch bei ausgebrochenen Polen ist weiterhin eine Kontaktsicherheit in den Reihenklennen gewährleistet. Unser Portfolio bietet steck- und schraubbare Querverbindungssysteme für Reihenklennen an.

**Allgemeine Bestelldaten**

Ausführung	Querverbinder (Klemmen), geschraubt, silbergrau, 192 A, Polzahl: 2, Raster in mm (P): 20.50, Isoliert: Nein, Breite: 9.5 mm
Best.-Nr.	<a href="#">9512240000</a>
Art	WQV 70N/2
GTIN (EAN)	4008190403928
VPE	5 ST

## Technische Daten

### Zulassungen

ROHS	Konform
------	---------

### Abmessungen und Gewichte

Tiefe	18.6 mm	Tiefe (inch)	0.7323 inch
Höhe	30.5 mm	Höhe (inch)	1.2008 inch
Breite	9.5 mm	Breite (inch)	0.374 inch
Nettogewicht	24.86 g		

### Temperaturen

Lagertemperatur	-25 °C...55 °C	Umgebungstemperatur	-5 °C...40 °C
Dauergebrauchstemperatur, min.	-60 °C	Dauergebrauchstemperatur, max.	130 °C

### Umweltanforderungen

RoHS-Konformitätsstatus	Konform ohne Ausnahme
REACH SVHC	Keine SVHC über 0,1 Gew.-%

### Allgemeines

Polzahl	2	Einbauhinweis	Direktmontage
---------	---	---------------	---------------

### Bemessungsdaten

Bemessungsspannung	400 V	Nennstrom	192 A
--------------------	-------	-----------	-------

### Maße

Raster in mm (P)	20.50 mm
------------------	----------

### Systemkennwerte

Ausführung	für Klemmen
------------	-------------

### Werkstoffdaten

Werkstoff	Kupfer verzinkt	Farbe	silbergrau
-----------	-----------------	-------	------------

### weitere technische Daten

Befestigungsart	geschraubt	Einbauhinweis	Direktmontage
explosionsgeprüfte Ausführung	Nein		

### Klassifikationen

ETIM 8.0	EC000489	ETIM 9.0	EC000489
ETIM 10.0	EC000489	ECLASS 14.0	27-25-03-03
ECLASS 15.0	27-25-03-03		

**WQV 70N/2**

**Weidmüller Interface GmbH & Co. KG**  
Klingenbergstraße 26  
D-32758 Detmold  
Germany

www.weidmueller.com

**Zubehör****Schneid- und Ausklinkwerkzeuge für Querverbindungen**

- Für Querverbindungen der Weidmüller Z-Reihe
- Für Querverbindungen WQV 2,5 bis WQV 35
- Für Querverbindungsfenster der Klemme WSI 6

**Allgemeine Bestelldaten**

Art	WAW 1 NEUTRAL	Ausführung
Best.-Nr.	<a href="#">9004500000</a>	Miscellaneous tools
GTIN (EAN)	4008190053925	
VPE	1 ST	

**Zusatzanschluss**

Der Zusatzanschluss ermöglicht einen gesonderten Spannungsabgriff. Dieser kann z. B. für die Notstromversorgung vor dem Hauptschalter oder aber auch einfach nur als zusätzlicher Anschluss innerhalb der Applikation eingesetzt werden.

**Allgemeine Bestelldaten**

Art	VH 25.2/8/6.4	Ausführung
Best.-Nr.	<a href="#">1967110000</a>	W-Reihe, Distanzhülse
GTIN (EAN)	4032248739196	
VPE	5 ST	