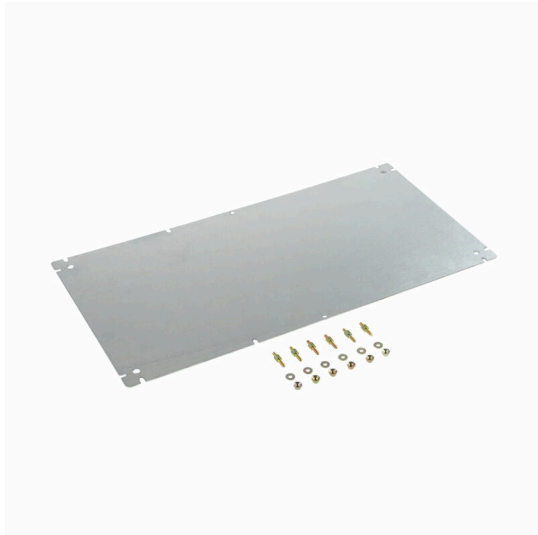


Abbildung ähnlich



Die Gehäuse der Reihe TBF, sind aus extrem robustem glasfaserverstärktem Polyester hergestellt. Gehäuse der TBF-Reihe eignen sich insbesondere für Applikationen, bei welchen ein geringes Gewicht bei gleichzeitig hoher Schlagfestigkeit gefordert wird. Die witterungsbeständigen TBF-Gehäuse sind für ein breites Anwendungsspektrum konzipiert. Mit ihrem umfangreichen Zubehör bieten sie universale Lösungen für das Unterbringen von Einbauten wie Reglern, Messinstrumenten, Ventilen und weiteren Geräten.

Merkmale:

- 9 Baugrößen in 2 Ausführungen, mit grauen und transparenten Deckeln
- Deckel mit Nylonschrauben
- Montagebohrungen außerhalb des Dichtigkeitsbereichs
- Aufnahmegewinde für Tragschienen und Montageplatten
- Umfangreiches Zubehör

Weidmüller fertigt und liefert die Gehäuse - entsprechend den Kundenwünschen - komplett bestückt mit Klemmen und Verschraubungen.

Allgemeine Bestelldaten

Ausführung	TBF (Polyester-Leergehäuse), Montageplatte, Montageplatte, Höhe: 550 mm, Breite: 319 mm, Tiefe: 2 mm, Werkstoff: Stahlblech, verzinkt, verzinkt, silber
Best.-Nr.	9502910000
Art	MP TBF 60/37
GTIN (EAN)	4008190994914
VPE	1 ST

Technische Daten

Zulassungen

ROHS	Konform
------	---------

Abmessungen und Gewichte

Tiefe	2 mm	Tiefe (inch)	0.0787 inch
Höhe	550 mm	Höhe (inch)	21.6535 inch
Breite	319 mm	Breite (inch)	12.559 inch
Nettogewicht	2700 g		

Temperaturen

Betriebstemperatur	
--------------------	--

Umweltanforderungen

RoHS-Konformitätsstatus	Konform ohne Ausnahme
REACH SVHC	Keine SVHC über 0,1 Gew.-%

Allgemeine Angaben

Materialstärke	2 mm	Befestigungsart	geschraubt
Oberfläche	verzinkt	Werkstoff	Stahlblech, verzinkt

Klassifikationen

ETIM 8.0	EC000213	ETIM 9.0	EC000213
ETIM 10.0	EC000213	ECLASS 14.0	27-40-06-39
ECLASS 15.0	27-40-06-39		