

AM 16**Weidmüller Interface GmbH & Co. KG**

Klingenbergstraße 26

D-32758 Detmold

Germany

www.weidmueller.com

Abmantelwerkzeuge für PVC-isolierte Kabel

Allgemeine Bestelldaten

Ausführung	Werkzeuge, Abmantelwerkzeug
Best.-Nr.	9204190000
Art	AM 16
GTIN (EAN)	4032248608133
VPE	1 ST

AM 16

Weidmüller Interface GmbH & Co. KG
 Klingenbergstraße 26
 D-32758 Detmold
 Germany

www.weidmueller.com

Technische Daten

Abmessungen und Gewichte

Tiefe	41 mm	Tiefe (inch)	1.6142 inch
Höhe	53 mm	Höhe (inch)	2.0866 inch
Breite	58 mm	Breite (inch)	2.2835 inch
Nettogewicht	56.9 g		

Umweltanforderungen

RoHS-Konformitätsstatus	Nicht betroffen
REACH SVHC	Lead 7439-92-1
SCIP	cf06c250-ed1e-4a45-9c1b-c5c8cbf13bf0

Technische Daten

Artikelbeschreibung	Kabelmesser
---------------------	-------------

Abisolierwerkzeuge

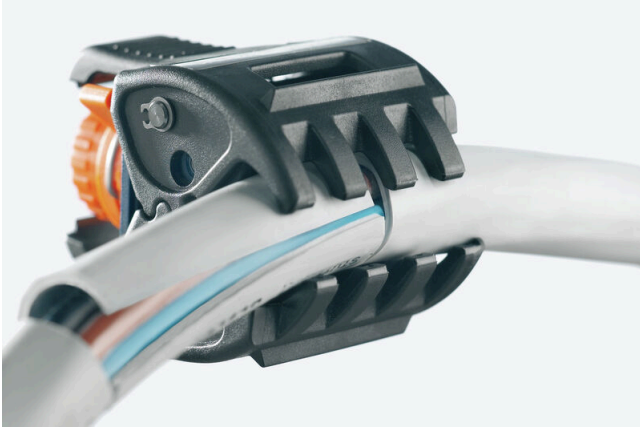
Kabeltyp	Rundkabel	Leiterdurchmesser, max.	17 mm
Leiterdurchmesser, min.	5 mm	Schnitttiefe	0,8 - 2,5 mm
Leiteranschlussquerschnitt, max.	227 mm ²	Leiteranschlussquerschnitt, min.	20 mm ²

Klassifikationen

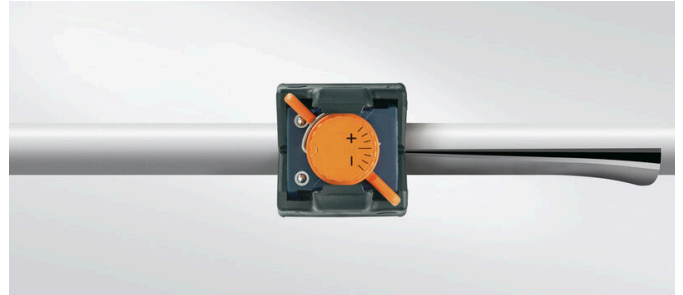
ETIM 8.0	EC000163	ETIM 9.0	EC000163
ETIM 10.0	EC000163	ECLASS 14.0	21-04-90-90
ECLASS 15.0	21-04-90-90		

Zeichnungen

Anwendungsbeispiel



Anwendungsbeispiel



Anwendungsbeispiel



Anwendungsbeispiel



AM 16

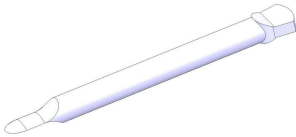
Weidmüller Interface GmbH & Co. KG
Klingenbergstraße 26
D-32758 Detmold
Germany

Zubehör

www.weidmueller.com

Zubehör / Ersatzteile

Abmantelwerkzeuge für PVC-isolierte Kabel



Allgemeine Bestelldaten

Art	ERME AM 16	Ausführung
Best.-Nr.	9204260000	Zubehör, Ersatzmesser
GTIN (EAN)	4032248640966	
VPE	1 ST	