

**STRIPAX ZERT****Weidmüller Interface GmbH & Co. KG**

Klingenbergstraße 26

D-32758 Detmold

Germany

[www.weidmueller.com](http://www.weidmueller.com)

- Abisolierwerkzeuge mit automatischer Selbseinstellung
- Für feindrähtige und massive Leiter
- Ideal geeignet für die Bereiche Maschinen und Anlagenbau, Bahn und Schienenverkehr, Windenergie, Robotertechnik, Ex-Schutz sowie Marine, Offshore und Schiffsbau
- Abisolierlänge mit Anschlag einstellbar
- Automatisches Öffnen der Klemmbacken nach dem Abisolieren
- Kein Aufspießen der Einzelleiter
- Auf unterschiedlichste Isolationsstärken einstellbar
- Doppelt isolierte Kabel in zwei Arbeitsgängen ohne besondere Einstellung
- Schneideinrichtung spielfrei und selbstnachstellend
- Lange Lebensdauer
- Optimiertes ergonomisches Design

**Allgemeine Bestelldaten**

Ausführung	Werkzeuge, Abisolier- und Schneidwerkzeug
Best.-Nr.	<a href="#">9017330000</a>
Art	STRIPAX ZERT
GTIN (EAN)	4008190293932
VPE	1 ST

## STRIPAX ZERT

Weidmüller Interface GmbH &amp; Co. KG

Klingenbergstraße 26

D-32758 Detmold

Germany

www.weidmueller.com

## Technische Daten

## Abmessungen und Gewichte

Tiefe	22 mm	Tiefe (inch)	0.8661 inch
Höhe	99 mm	Höhe (inch)	3.8976 inch
Breite	190 mm	Breite (inch)	7.4803 inch
Nettogewicht	187 g		

## Umweltanforderungen

RoHS-Konformitätsstatus	Nicht betroffen
REACH SVHC	Lead 7439-92-1
SCIP	cf06c250-ed1e-4a45-9c1b-c5c8cbf13bf0

## Technische Daten

Artikelbeschreibung	Abisolierwerkzeug bis 10 mm <sup>2</sup>
---------------------	--

## Abisolierwerkzeuge

Kabeltyp	feindrähtige u. massive Leiter mit PVC-Isolation	Leiterquerschnitt (Schneidleistung)	6 mm <sup>2</sup>
Abisolierbereich AWG, max.	8 AWG	Abisolierbereich AWG, min.	28 AWG
Abisolierlänge, max.	25 mm	Leiteranschlussquerschnitt, max.	10 mm <sup>2</sup>
Leiteranschlussquerschnitt, min.	0.08 mm <sup>2</sup>		

## Klassifikationen

ETIM 8.0	EC002109	ETIM 9.0	EC002109
ETIM 10.0	EC002109	ECLASS 14.0	21-04-37-06
ECLASS 15.0	21-04-37-06		

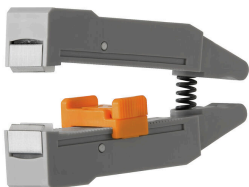
## Zeichnungen

### Anwendungsbeispiel



## Zubehör

### Zubehör / Ersatzteile



- Abisolierwerkzeuge mit automatischer Selbseinstellung
- Für feindrähtige und massive Leiter
- Ideal geeignet für die Bereiche Maschinen und Anlagenbau, Bahn und Schienenverkehr, Windenergie, Robotertechnik, Ex-Schutz sowie Marine, Offshore und Schiffsbau
- Abisolierlänge mit Anschlag einstellbar
- Automatisches Öffnen der Klemmbacken nach dem Abisolieren
- Kein Aufspießen der Einzelleiter
- Auf unterschiedlichste Isolationsstärken einstellbar
- Doppelt isolierte Kabel in zwei Arbeitsgängen ohne besondere Einstellung
- Schneideinrichtung spielfrei und selbstnachstellend
- Lange Lebensdauer
- Optimiertes ergonomisches Design

### Allgemeine Bestelldaten

Art	ERME 10² SPX 4	Ausführung
Best.-Nr.	<a href="#">1119030000</a>	Zubehör, Messerhalter
GTIN (EAN)	4032248948420	
VPE	1 ST	
Art	ERTE KLBC SPX 10	Ausführung
Best.-Nr.	<a href="#">2571480000</a>	Zubehör, Ersatzklemmbacke
GTIN (EAN)	4050118582109	
VPE	1 ST	