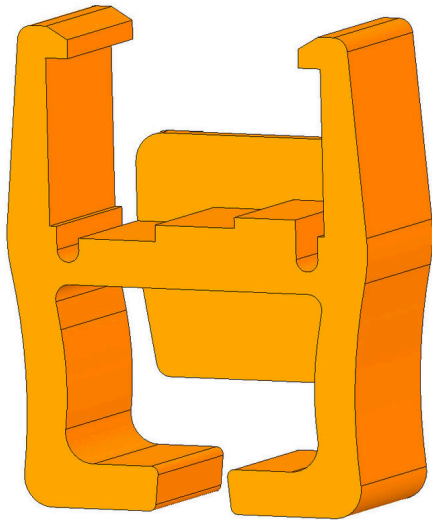


**EINSTELLBLOCK CST****Weidmüller Interface GmbH & Co. KG**

Klingenbergstraße 26

D-32758 Detmold

Germany

[www.weidmueller.com](http://www.weidmueller.com)

- Für Koaxialkabel und runde (geschirmte) Datenleitungen von  $\varnothing$  2,5...8 mm
- 1-, 2- und 3-stufiges Abmanteln in einem Arbeitsgang

**Allgemeine Bestelldaten**

|            |                            |
|------------|----------------------------|
| Ausführung | Zubehör, Einstellblock     |
| Best.-Nr.  | <a href="#">9005800000</a> |
| Art        | EINSTELLBLOCK CST          |
| GTIN (EAN) | 4008190209681              |
| VPE        | 1 ST                       |

**EINSTELLBLOCK CST****Weidmüller Interface GmbH & Co. KG**

Klingenbergstraße 26

D-32758 Detmold

Germany

[www.weidmueller.com](http://www.weidmueller.com)**Technische Daten****Abmessungen und Gewichte**

|              |       |               |             |
|--------------|-------|---------------|-------------|
| Tiefe        | 10 mm | Tiefe (inch)  | 0.3937 inch |
| Höhe         | 32 mm | Höhe (inch)   | 1.2598 inch |
| Breite       | 27 mm | Breite (inch) | 1.063 inch  |
| Länge        | 32 mm | Länge (inch)  | 1.2598 inch |
| Nettogewicht | 9 g   |               |             |

**Umweltanforderungen**

|                         |                            |
|-------------------------|----------------------------|
| RoHS-Konformitätsstatus | Nicht betroffen            |
| REACH SVHC              | Keine SVHC über 0,1 Gew.-% |

**Technische Daten**

|                     |                           |
|---------------------|---------------------------|
| Artikelbeschreibung | Ersatz- Einstellblock CST |
|---------------------|---------------------------|

**Klassifikationen**

|             |             |             |             |
|-------------|-------------|-------------|-------------|
| ETIM 8.0    | EC011819    | ETIM 9.0    | EC011819    |
| ETIM 10.0   | EC011819    | ECLASS 14.0 | 21-01-90-90 |
| ECLASS 15.0 | 21-01-90-90 |             |             |