

STRIPAX 16**Weidmüller Interface GmbH & Co. KG**

Klingenbergstraße 26

D-32758 Detmold

Germany

www.weidmueller.com

- Abisolierwerkzeuge mit automatischer Selbseinstellung
- Für feindrähtige und massive Leiter
- Ideal geeignet für die Bereiche Maschinen und Anlagenbau, Bahn und Schienenverkehr, Windenergie, Robotertechnik, Ex-Schutz sowie Marine, Offshore und Schiffsbau
- Abisolierlänge mit Anschlag einstellbar
- Automatisches Öffnen der Klemmbacken nach dem Abisolieren
- Kein Aufspießen der Einzelleiter
- Auf unterschiedlichste Isolationsstärken einstellbar
- Doppelt isolierte Kabel in zwei Arbeitsgängen ohne besondere Einstellung
- Schneideinrichtung spielfrei und selbstnachstellend
- Lange Lebensdauer
- Optimiertes ergonomisches Design

Allgemeine Bestelldaten

Ausführung	Werkzeuge, Abisolier- und Schneidwerkzeug
Best.-Nr.	9005610000
Art	STRIPAX 16
GTIN (EAN)	4008190183875
VPE	1 ST

STRIPAX 16

Weidmüller Interface GmbH & Co. KG

Klingenbergstraße 26

D-32758 Detmold

Germany

www.weidmueller.com

Technische Daten

Abmessungen und Gewichte

Tiefe	22 mm	Tiefe (inch)	0.8661 inch
Höhe	99 mm	Höhe (inch)	3.8976 inch
Breite	190 mm	Breite (inch)	7.4803 inch
Nettogewicht	170.1 g		

Umweltanforderungen

RoHS-Konformitätsstatus	Nicht betroffen
REACH SVHC	Lead 7439-92-1
SCIP	cf06c250-ed1e-4a45-9c1b-c5c8cbf13bf0

Technische Daten

Artikelbeschreibung	Abisolierwerkzeug bis 16 mm ²
---------------------	--

Abisolierwerkzeuge

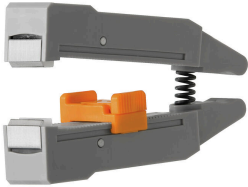
Kabeltyp	feindrähtige u. massive Leiter mit PVC-Isolation	Leiterquerschnitt (Schneidleistung)	6 mm ²
Abisolierbereich AWG, max.	6 AWG	Abisolierbereich AWG, min.	10 AWG
Abisolierbereich, min.	6 mm ²	Abisolierlänge, max.	25 mm
Farbe	orange	Leiteranschlussquerschnitt, max.	16 mm ²
Leiteranschlussquerschnitt, min.	6 mm ²		

Klassifikationen

ETIM 8.0	EC002109	ETIM 9.0	EC002109
ETIM 10.0	EC002109	ECLASS 14.0	21-04-37-06
ECLASS 15.0	21-04-37-06		

Zeichnungen



STRIPAX 16**Weidmüller Interface GmbH & Co. KG**Klingenbergstraße 26
D-32758 Detmold
Germanywww.weidmueller.com**Zubehör****Zubehör / Ersatzteile**

- Abisolierwerkzeuge mit automatischer Selbseinstellung
- Für feindrähtige und massive Leiter
- Ideal geeignet für die Bereiche Maschinen und Anlagenbau, Bahn und Schienenverkehr, Windenergie, Robotertechnik, Ex-Schutz sowie Marine, Offshore und Schiffsbau
- Abisolierlänge mit Anschlag einstellbar
- Automatisches Öffnen der Klemmbacken nach dem Abisolieren
- Kein Aufspießen der Einzelleiter
- Auf unterschiedlichste Isolationsstärken einstellbar
- Doppelt isolierte Kabel in zwei Arbeitsgängen ohne besondere Einstellung
- Schneideinrichtung spielfrei und selbstnachstellend
- Lange Lebensdauer
- Optimiertes ergonomisches Design

Allgemeine Bestelldaten

Art	ERME 16² SPX 4	Ausführung
Best.-Nr.	1119040000	Zubehör, Messerhalter
GTIN (EAN)	4032248948437	
VPE	1 ST	
Art	ERTE KLBC SPX 16	Ausführung
Best.-Nr.	2571490000	Zubehör, Ersatzklemmbacke
GTIN (EAN)	4050118582116	
VPE	1 ST	