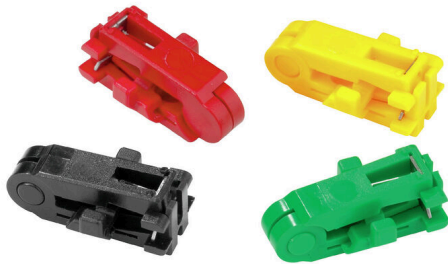


**MEHA KP BL M-D-SPX****Weidmüller Interface GmbH & Co. KG**

Klingenbergstraße 26

D-32758 Detmold

Germany

[www.weidmueller.com](http://www.weidmueller.com)**Abbildung ähnlich**

- Feindrähtige und massive Leiter mit PVC-, Teflon (PTFE)- und Silikon-Isolationen
- Keine Beschädigung des Leiters durch spezielle Formmesser
- Kein Aufspießen der Einzelleiter
- Messereinsätze ohne viel Aufwand austauschbar
- Sämtliche Einsätze für ein Gehäuse
- Führungsstege in den Messerkassetten erleichtern das richtige Positionieren des Leiters im Werkzeug

**Allgemeine Bestelldaten**

Ausführung	Zubehör, Messersatz
Best.-Nr.	<a href="#">9003630000</a>
Art	MEHA KP BL M-D-SPX
GTIN (EAN)	4008190094256
VPE	1 ST

## MEHA KP BL M-D-SPX

Weidmüller Interface GmbH &amp; Co. KG

Klingenbergstraße 26

D-32758 Detmold

Germany

www.weidmueller.com

## Technische Daten

## Abmessungen und Gewichte

Tiefe	16 mm	Tiefe (inch)	0.6299 inch
Höhe	11.5 mm	Höhe (inch)	0.4528 inch
Breite	26 mm	Breite (inch)	1.0236 inch
Länge	26 mm	Länge (inch)	1.0236 inch
Nettogewicht	3.68 g		

## Umweltanforderungen

RoHS-Konformitätsstatus	Nicht betroffen
REACH SVHC	Keine SVHC über 0,1 Gew.-%

## Technische Daten

Artikelbeschreibung	Messersatz für Mini-Duro-Stripax bis AWG20 für PTFE
---------------------	---

## Abisolierwerkzeuge

Kabeltyp	Leiter mit Spezialisolationen	Leiterdurchmesser, max.	0.92 mm
Leiterdurchmesser, min.	0.88 mm	Abisolierlänge, max.	7 mm
Abisolierlänge, min.	3 mm	Farbe	blau

## Klassifikationen

ETIM 8.0	EC001509	ETIM 9.0	EC001509
ETIM 10.0	EC001509	ECLASS 14.0	21-04-48-91
ECLASS 15.0	21-04-48-91		