

ACT20X-HUI-SAO-S

Weidmüller Interface GmbH & Co. KG
 Klingenbergstraße 26
 D-32758 Detmold
 Germany

www.weidmueller.com

Produktbild, Abbildung ähnlich



Die universellen Mess- und Signaltrennwandler ACT20X HUI-SAO-S/ SAO-LP sind individuell konfigurierbar. Temperatursignale von PT100 Sensoren und Thermoelementen sowie analoge DC- Strom- und Spannungssignale können aus dem Ex-Bereich Zone 0 erfasst werden. Ausgangsseitig werden optional Strom-/Spannungs-(SAO-S) bzw. 4...20 mA Stromschleifensignale (SAO-LP/ SAO-S)) für den sicheren Bereich bereitgestellt. Der ACT20X-HUI-SAO-S verfügt zusätzlich über einen Relaisausgang, bei dem die Schaltschwelle konfiguriert werden kann. Ein integrierter Alarmkontakt stellt bei diesem Gerät im Störfall Statusmeldungen bereit, die eine schnelle Fehleridentifikation ermöglichen und somit die Anlagenverfügbarkeit erhöhen. Die Spannungsversorgung der Signaltrennwandler erfolgt entweder über das integrierte Netzteil (SAO-S) oder alternativ über die ausgangseitige Stromschleife (SAO-LP). Die tragschienenmontierbaren Geräte sind einkanalig ausgeführt und optional in den Bauweiten 12,5 mm (SAO-LP) oder 22,5 mm (SAO-S) lieferbar.

Allgemeine Bestelldaten

Ausführung	EX signal isolating converter, Ex-output: U, I, R,Ω, Safe-output: 4-20mA/ relay, 1-channel
Best.-Nr.	8965490000
Art	ACT20X-HUI-SAO-S
GTIN (EAN)	4032248785100
VPE	1 ST

ACT20X-HUI-SAO-S

Weidmüller Interface GmbH & Co. KG

Klingenbergstraße 26
D-32758 Detmold
Germany

www.weidmueller.com

Technische Daten

Zulassungen

Zulassungen CE; CULUS; DETNORVER; FMEX; FUSAFETY; IECEXKEM; KEMAATEX

Zulassungen DNVGL;

Zulassungen



ROHS Konform

UL File Number Search [UL Webseite](#)

Zertifikat-Nr. (cULus) E337701

Abmessungen und Gewichte

Tiefe	113.6 mm	Tiefe (inch)	4.4724 inch
Höhe	119.2 mm	Höhe (inch)	4.6929 inch
Breite	22.5 mm	Breite (inch)	0.8858 inch
Nettogewicht	202 g		

Temperaturen

Lagertemperatur	-20 °C...85 °C	Betriebstemperatur	-20 °C...60 °C
Feuchtigkeit	0...95 % (keine Betauung)		

Ausfallwahrscheinlichkeit

SIL PAPER	SIL certificate - PDF/ Cert_Weidmueller_070902_P0002_C005_V2R1.pdf (application/pdf)	SIL gemäß IEC 61508	2
MTBF	74 a		

Umweltanforderungen

RoHS-Konformitätsstatus	Konform mit Ausnahme
RoHS-Ausnahme (falls zutreffend/ bekannt)	7a, 7cl
REACH SVHC	Lead 7439-92-1
SCIP	2f6dd957-421a-46db-a0c2-cf1609156924

Assembling

Montageart	Tragschiene für Rastmontage	Tragschiene	TS 35
Einbaulage	horizontal oder vertikal		

Eingang EX

Sensor	2-/3-/4-Leiter, RTD: PT10, PT20, PT50, PT100, PT250, PT300, PT400, PT500, PT1000, Ni50, Ni100, Ni120, Ni1000, Thermoelemente: B, E, J, K, N, R, S, T ; gemäß IEC	Eingangswiderstand	konfigurierbar, 0...10 kΩ
--------	--	--------------------	---------------------------

ACT20X-HUI-SAO-S

Weidmüller Interface GmbH & Co. KG
 Klingenbergstraße 26
 D-32758 Detmold
 Germany

www.weidmueller.com

Technische Daten

	60584-1 und L, U gemäß DIN43710, Potentiometer, Widerstand: 0 - 12 kΩ		
Typ	eigensicherer Stromkreis, aktiv (als Stromquelle) oder passiv (als Stromsenke)	Leitungswiderstand im Meßkreis	≤ 50 Ω
Potentiometer	10 Ω...10 kΩ	Sensor-Versorgung	21,4...16,5 V DC / 0...20 mA
Eingangsspannung	konfigurierbar, 0...1 V DC, 0,2...1 V DC, 1...5 V DC, 0...(5)10 V, 2...10 V DC	Temperatur-Eingangsbereich	konfigurierbar, PT100: -200...+850 °C, PT200: -200...+850 °C, PT1000: -200...+850 °C, NI100: -60°C...+250 °C, Ni120: -80 °C...+320 °C, NI1000: -60°C...+250 °C, B: +100... +1820 °C, E: (-100... +1000 °C), J: (-100... +1200 °C), K: (-180... +1372 °C), L: (-200...+900 °C), N: (-180...+1300 °C), R: (-50...+1760 °C), S: (-50...+1760 °C), T: (-200... +400 °C), U: (-200...+600 °C), W3: (0...+2300 °C), W5: (0...+2300 °C), LR: (-200...+800 °C)
Eingangsstrom	0...20 mA, 4...20 mA	Eingangswiderstand Spannung	> 10 MΩ @ 600 mV, 2 MΩ @ 28 V
Eingangswiderstand Strom	20 Ω + PTC 50 Ω		

Ausgang (Analog)

Signalausgabe	direkt oder invertiert	Typ	'aktiv', 'verbundene Steuerung muss passiv sein'
Ausgangsverhalten im Fehlerfall herunterskalieren	23 mA	Ausgangsverhalten im Fehlerfall hochskalieren	3.5 mA
Anzahl analoge Ausgänge	1	Lastwiderstand Strom	<600 Ω
Ausgangsstrom	4...20 mA, schleifenstromgespeist, 0/4...20 mA, 0(4)...20 mA		

Ausgang (Status)

Hysterese	0,1 mA (Schaltschwelle)	Typ	Statusrelais, 1 Öffner (potentialfrei)
Alarmfunktion	Gerätefehler, keine Versorgungsspannung	Anzahl der Alarmausgänge	1
Nennschaltspannung	≤ 125 V AC / 110 V DC (sicherer Bereich) ≤ 32 V AC / 32 V DC (Zone 2)	Dauerstrom	≤ 0,5 A AC / 0,3 A DC (sicherer Bereich), ≤ 0,5 A AC / 1 A DC (Zone 2)
Nennleistung	≤ 62,5 VA / 32 W (sicherer Bereich) ≤ 16 VA / 32 W (Zone 2)		

Alarmausgang

Hysterese	0,1 mA (Schaltschwelle)	Typ	Statusrelais, 1 Öffner (potentialfrei)
Anzahl der Alarmausgänge	1	Nennschaltspannung	≤ 125 V AC / 110 V DC (sicherer Bereich)

ACT20X-HUI-SAO-S

Weidmüller Interface GmbH & Co. KG

Klingenbergstraße 26
D-32758 Detmold
Germany

www.weidmueller.com

Technische Daten

Dauerstrom	≤ 0,5 A AC / 0,3 A DC (sicherer Bereich), ≤ 0,5 A AC / 1 A DC (Zone 2)	Nennleistung	≤ 32 V AC / 32 V DC (Zone 2) ≤ 62,5 VA / 32 W (sicherer Bereich) ≤ 16 VA / 32 W (Zone 2)
------------	---	--------------	--

Allgemeine Angaben

Anschlussart	Schraubanschluss	Feuchtigkeit	0...95 % (keine Betauung)
Schutzart	IP20	Versorgungsspannung	19,2...31,2 V DC
Konfiguration	mit FDT/DTM Software, Benötigt wird Konfigurationsadapter 8978580000 CBX200 USB	Einsatzhöhe	≤ 2000 m

Isolationskoordination

EMV-Normen	EN 61326-1	Normen	EN 61010-1
Verschmutzungsgrad	2	Isolationsspannung	2,6 kV (Eingang / Ausgang)
Bemessungsspannung	300 V		

Daten für Ex- Anwendungen (ATEX)

ATEX - Kennzeichnung Gas	II (1) G [Ex ia Ga] IIC/IIB/ IIA	ATEX - Kennzeichnung Staub	II (1) D [Ex ia Da] IIIC, I (M1) [Ex ia Ma] I
IECEx - Kennzeichnung Gas	Ex ec nC IIC T4 Gc, [Ex ia Ga] IIC/IIB/IIA	Einbauort	Gerät installiert in Sicherheitsbereich, Zone 2

Anschlussdaten

Anschlussart	Schraubanschluss	Anzugsdrehmoment, min.	0.4 Nm
Anzugsdrehmoment, max.	0.6 Nm	Klemmbereich, Bemessungsanschluss	2.5 mm ²
Klemmbereich, min.	0.25 mm ²	Klemmbereich, max.	2.5 mm ²
Leiteranschlussquerschnitt AWG, min.	AWG 26	Leiteranschlussquerschnitt AWG, max.	AWG 12

Garantie

Zeitraum	3 Jahre
----------	---------

Artikelbeschreibung

Produktbeschreibung	<p>Das Gerät ACT20X-HUI-SAO-S überträgt analoge Signale aus explosionsgefährdeten Bereichen galvanisch sicher getrennt in nicht oder weniger gefährdete Bereiche. Hierzu sind die Eingangskreise eigensicher ausgeführt.</p> <p>Eigenschaften</p> <ul style="list-style-type: none"> • Konfiguration und Diagnose mit der FDT/DTM-Software „WI-Manager“. • Das Gerät kann in sicheren (nicht explosionsgefährdeten) Bereichen oder in Zone 2 / Division 2 eingesetzt werden. Es dürfen Signalleitungen aus den Zonen 0, 1, 2, 20, 21 und 22, sowie Class I/II/III, Division 1, Group A-G angeschlossen werden. • Die aktiven oder passiven Signaleingänge für RTD, TC, Potentiometer, V und mA sind komplett galvanisch getrennt. • Das Gerät erkennt selbsttätig, ob ein aktives oder passives Stromsignal angeschlossen ist. • Als Kaltstellenkompensation für den TC-Signaleingang dient entweder die interne Kaltstellenkompensation oder für eine noch höhere Genauigkeit eine externe Kaltstellenkompensationsklemme. • Ferndiagnose: Meldung von Fehlern (z.B. Kabelbruch) per Statusrelais. • Betriebszustands- und Fehleranzeige über frontseitige LEDs. • Galvanische 3-Wege-Trennung zwischen Eingang, Ausgang und Versorgung.
---------------------	---

Technische Daten

Klassifikationen

ETIM 8.0	EC002653	ETIM 9.0	EC002653
ETIM 10.0	EC002653	ECLASS 14.0	27-21-01-20
ECLASS 15.0	27-21-01-20		

Ausschreibungstexte

Ausschreibungstext lang	Ausschreibungstext kurz
<p>Ex- Universeller Messtrennwandler und Grenzwertschalter für RTD-/ TC Temperatur- und DC-Strom-/ Spannungssignale 1-kanaliger Messtrennwandler und Grenzwertschalter in 22,5 mm Baubreite mit externer Spannungsversorgung, zur Erfassung und Trennung von RTD- / TC-Sensoren, Widerständen , Potentiometern sowie DC-Stromsignalen 0(4)...20 mA und Spannungen 0...12 V aus Ex- Zone 0,1,2. Sensoren können über die 0...20 mA Stromschleife versorgt werden..</p> <p>Der Ausgang kann im sicheren Bereich optional als aktive 0(4)...20 mA Signal oder als passive 4...20 mA Stromschleife betrieben werden.</p> <p>Ausgangseitig steht ein Relaiskontakt (Schließer) zur Grenzwertüberwachung zur Verfügung</p> <p>Status-/ Fehlermeldungen werden über Relaiskontakt (Schließer) ausgegeben.</p> <p>Der Baustein ist über Standardsoftware FDT/DTM konfigurierbar.Anreihgehäuse für TS35</p> <p>Tragschienenmontage</p> <p>Abmaße: L/B/H 119,2/ 22,5/ 113,6</p> <p>Schraubanschlusstechnik/ Nennquerschnitt 2,5 mm²</p> <p>Schutzart: IP 20</p> <p>Eingang RTD: PT100, PT500, PT1000, Ni50, Ni 100, Ni120, Ni1000</p> <p>Widerstand 0...10 kOhm / Potentiometer 10 Ohm... 10 kOhm</p> <p>TC- Typ: B, E, J, K, N, R, S, T, U, L</p>	<p>Ex- Universeller Messtrennwandler und Grenzwertschalter für RTD-/ TC Temperatur- und DC-Strom-/ Spannungssignale 1-kanaliger Messtrennwandler und Grenzwertschalter in 22,5 mm Baubreite mit externer Spannungsversorgung, zur Erfassung und Trennung von RTD- / TC-Sensoren, Widerständen , Potentiometern sowie DC-Stromsignalen 0(4)...20 mA und Spannungen 0...12 V aus Ex- Zone 0,1,2. Sensoren können über die 0...20 mA Stromschleife versorgt werden..</p> <p>Der Ausgang kann im sicheren Bereich optional als aktive 0(4)...20 mA Signal oder als passive 4...20 mA Stromschleife betrieben werden.</p> <p>Ausgangseitig steht ein Relaiskontakt (Schließer) zur Grenzwertüberwachung zur Verfügung</p> <p>Status-/ Fehlermeldungen werden über Relaiskontakt (Schließer) ausgegeben.</p> <p>Der Baustein ist über Standardsoftware FDT/DTM konfigurierbar.</p>

Technische Daten

0(4)...20 mA

0...12 V / 2...10 V
 Sensorversorgung
 28...16,5 VDC / 0...20
 mA

Ausgang
 aktiv
 0(4)...20 mA / 20..0 mA
 konfigurierbar
 passiv
 4...20 mA Stromschleife
 3,5...26 V DC
 Bürde <
 600 Ohm

Alarmausgang
 Relais 1 Schließerkontakt
 250
 V AC / 30 V DC @ 2A
 sicherer Bereich
 32 V
 AC @ 0,5 A / 32 VDC @ 1
 A Zone 2
 Genauigkeit
 <0,1 % v.E
 Temperaturkoeffizient
 <0,01% v.E./°C (Tu)
 Alarmausgang
 Relais 1 Schließerkontakt
 250
 V AC / 30 V DC @ 2A
 sicherer Bereich
 32 V
 AC @ 0,5 A / 32 VDC @ 1
 A Zone 2
 Hilfsenergie
 19...31,2 V DC
 Verlustleistung
 ca. 3,5 W
 Umgebung-
 temperaturbereich
 -20 °C...+60 °C Sichere
 Trennung EN 61010,
 3-Wege-Trennung bis
 2,6 kV AC/DC alle Kreise
 gegeneinander
 Arbeitsspannung
 300 V AC/DC bei
 Überspannungskategorie II
 und Verschmutzungsgrad
 2
 Zulassungen
 cULus, ATEX IECEX, FM
 ATEX Kennzeichnung II 3
 G ExnA nC IIC T4
 ATEX Kenndaten U0
 = 8,7 V DC IO
 = 18,4 mA DC PO
 = 40 mW
 Typ
 ACT20X-HUI-SAO-S

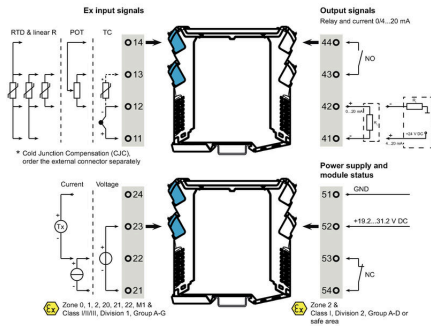
ACT20X-HUI-SAO-S

Weidmüller Interface GmbH & Co. KG
 Klingenbergstraße 26
 D-32758 Detmold
 Germany

Zeichnungen

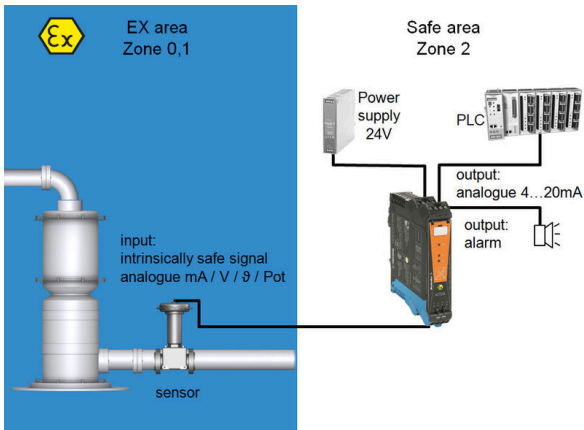
www.weidmueller.com

Anschlussbild

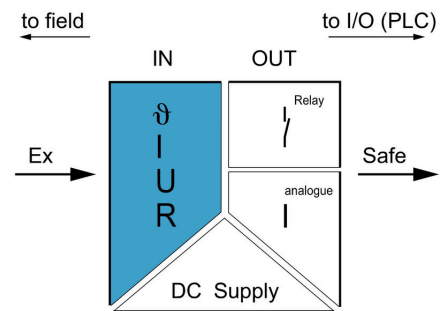


Limit value setting options

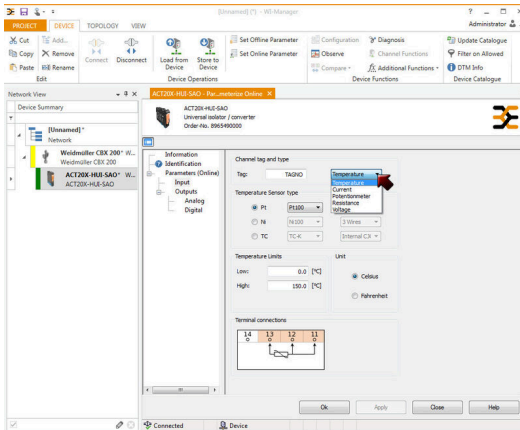
Applikation



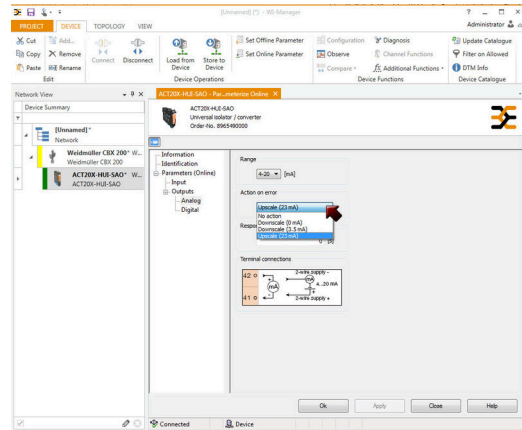
Blockschaltbild



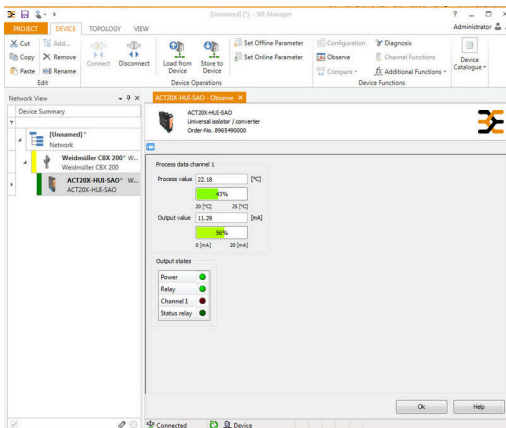
Zeichnungen



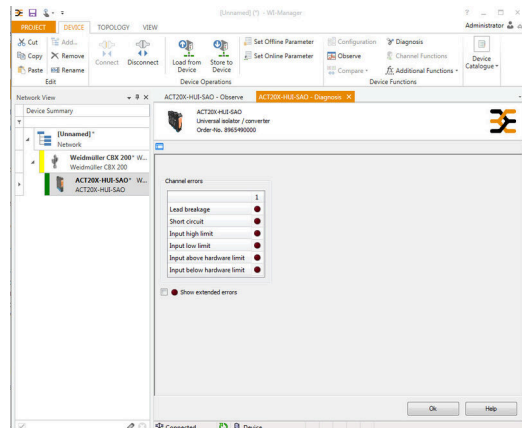
screenshot of input configuration with FDT2 / DTM software



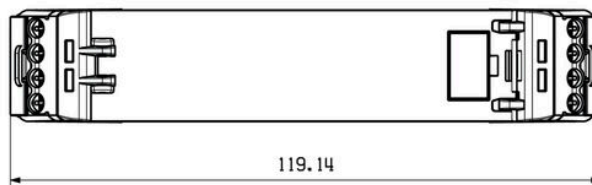
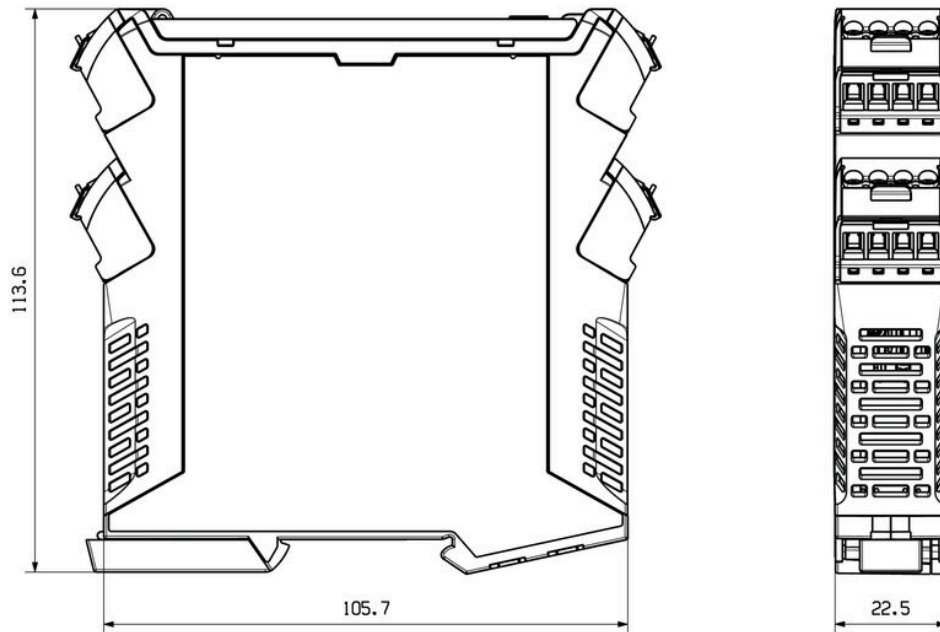
screenshot of output configuration with FDT2 / DTM software



screenshot of "observe" with FDT2 / DTM software



screenshot of "observe" with FDT2 / DTM software



Dimensioned drawing



Removable terminals with coding

ACT20X-HUI-SAO-S

Weidmüller Interface GmbH & Co. KG
Klingenbergstraße 26
D-32758 Detmold
Germany

www.weidmueller.com

Zubehör**Programmieradapter****Allgemeine Bestelldaten**

Art	CBX200 USB	Ausführung
Best.-Nr.	8978580000	
GTIN (EAN)	4032248813759	
VPE	1 ST	

Kaltstellenkompensationsklemmen**Allgemeine Bestelldaten**

Art	ACT20X-CJC-HTI-S PRT 2 1	Ausführung
Best.-Nr.	1160650000	(CJC) cold-junction compensation terminal for ACT20X thermal
GTIN (EAN)	4032248948352	module, built-in PT100 sensor, Labelling for channel 2 (21, 22, 23,
VPE	1 ST	24)

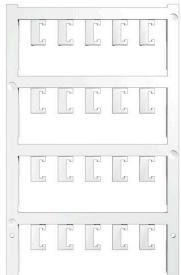
ACT20X-HUI-SAO-S

Weidmüller Interface GmbH & Co. KG
 Klingenbergstraße 26
 D-32758 Detmold
 Germany

Zubehör

www.weidmueller.com

Neutral



ESG ist der bewährte Markierer im MultiCard-Format für viele Elektrogeräte namhafter Hersteller. Der Markierer ermöglicht eine hochwertige und kontrastreiche Gerätebeschriftung.

Es sind verschiedene Typen für Geräte von Herstellern wie Siemens, ABB, Beckhoff usw. verfügbar.

Die Vorteile auf einen Blick:

- Universell einsetzbare, selbstklebende Schilder oder aufrastbar, je nach Typ
- Für aneinandergereihte Geräte, wie z. B. Leitungsschutzschaltern, bieten wir ESG zum Aufrasten auf eine Schildschiene an
- Individueller Druck in Laserqualität nach Angabe

Für Sonderdruck: Bitte senden Sie uns für ihre Beschriftungsvorgaben eine Datei unserer Beschriftungssoftware M-Print PRO oder M-Print PRO Online (ohne Installation).

Allgemeine Bestelldaten

Art	ESG 6.6/20 BHZ 5.00/04	Ausführung
Best.-Nr.	1082540000	ESG, Gerätemarkierer x 20 mm, PA 66, Farbe: weiß, steckbar
GTIN (EAN)	4032248845439	
VPE	200 ST	
Art	ESG 8/13.5/43.3 SAI AU	Ausführung
Best.-Nr.	1912130000	ESG, Gerätemarkierer x 13.5 mm, PA 66, Farbe: transparent, steckbar
GTIN (EAN)	4032248541164	
VPE	5 ST	