

Die Temperaturmessumformer ACT20X-HTI-SAO/ 2HTI-2SAO erfassen Temperaturen von PT100 Sensoren und Thermolementen aus dem Ex-Bereich Zone 0. Zusätzlich können eingangsseitig 0(4)...20 mA Stromschleifen angeschlossen werden.

Ausgangsseitig stehen aktive und passive Stromschleifen für den sicheren Bereich zur Verfügung.

Integrierte Alarmkontakte stellen im Störfall Statusmeldungen bereit, die eine schnelle Fehleridentifikation ermöglichen und somit die Anlagenverfügbarkeit erhöhen.

Die tragschienenmontierbaren Strom- Ausgangstrenner sind optional in ein- oder zweikanaliger Ausführung lieferbar. Mit 11 mm Baubreite pro Kanal benötigen die Geräte nur wenig Platz im Schaltschrank.

Allgemeine Bestelldaten

Ausführung	EX-Signalwandler/-trenner, Ex- Eingang: I,9, Safe-Ausgang: 4-20mA, 2 Kanal, Eingang : Temperatur, 4-20 mA, EX, Ausgang : 4-20 mA, Sicher
Best.-Nr.	8965480000
Art	ACT20X-2HTI-2SAO-S
GTIN (EAN)	4032248785094
VPE	1 ST

ACT20X-2HTI-2SAO-S

Weidmüller Interface GmbH & Co. KG

Klingenbergstraße 26

D-32758 Detmold

Germany

www.weidmueller.com

Technische Daten

Zulassungen

Zulassungen CE; CULUS; DETNORVER; FMEX; FUSAFETY; IECEXKEM; KEMAATEX

Zulassungen DNVGL;

Zulassungen



ROHS Konform

UL File Number Search [UL Webseite](#)

Zertifikat-Nr. (cULus) E337701

Abmessungen und Gewichte

Tiefe	113.6 mm	Tiefe (inch)	4.4724 inch
Höhe	119.2 mm	Höhe (inch)	4.6929 inch
Breite	22.5 mm	Breite (inch)	0.8858 inch
Nettogewicht	180 g		

Temperaturen

Lagertemperatur	-20 °C...85 °C	Betriebstemperatur	-20 °C...60 °C
Feuchtigkeit	0...95 % (keine Betauung)		

Ausfallwahrscheinlichkeit

SIL PAPER	SIL certificate - PDF/ Cert_Weidmueller_070902_P0002_C003_V2R1.pdf (application/pdf)	SIL gemäß IEC 61508	2
MTBF	111 a		

Umweltanforderungen

RoHS-Konformitätsstatus	Konform mit Ausnahme
RoHS-Ausnahme (falls zutreffend/ bekannt)	7a, 7cl
REACH SVHC	Lead 7439-92-1
SCIP	2f6dd957-421a-46db-a0c2-cf1609156924

Assembling

Montageart	Tragschiene für Rastmontage	Tragschiene	TS 35
Einbaulage	horizontal oder vertikal		

Eingang EX

Sensor	2-/3-/4-Leiter, RTD: PT10, PT20, PT50, PT100, PT250, PT300, PT400, PT500, PT1000, Ni50, Ni100, Ni120, Ni1000, Thermoelemente: B, E, J, K, N, R, S, T ; gemäß IEC	Typ	eigensicherer Stromkreis, RTD, TC, DC (mA)
--------	--	-----	---

ACT20X-2HTI-2SAO-S
Weidmüller Interface GmbH & Co. KG

Klingenbergstraße 26
D-32758 Detmold
Germany

www.weidmueller.com
Technische Daten

60584-1 und L, U gemäß DIN43710			
Leitungswiderstand im Meßkreis	≤ 50 Ω	Temperatur-Eingangsbereich	konfigurierbar, PT100: -200...+850 °C, PT200: -200...+850 °C, PT1000: -200...+850 °C, NI100: -60°C...+250 °C, NI120: -80 °C...+320 °C, NI1000: -60°C...+250 °C, B: +100... +1820 °C, E: (-100... +1000 °C), J: (-100... +1200 °C), K: (-180... +1372 °C), L: (-200...+900 °C), N: (-180...+1300 °C), R: (-50...+1760 °C), S: (-50...+1760 °C), T: (-200... +400 °C), U: (-200...+600 °C), W3: (0...+2300 °C), W5: (0...+2300 °C), LR: (-200...+800 °C)
Eingangsstrom	0...20 mA, 4...20mA	Eingangswiderstand Strom	20 Ω + PTC 50 Ω

Ausgang

Anzahl der Ausgänge	2	Lastwiderstand / Strom	≤ 600 Ω
Einfluss des Lastwiderstandes	≤ 0,01 % des Messbereichs / 100 Ω	Typ	aktiv (als Stromquelle) oder passiv (als Stromsenke)
Ausgangsstrom	0...23 mA, konfigurierbar: 0...20 / 4...20 / 20...0 / 20...4 mA, konfigurierbar downscale (3,5mA) / upscale (23mA) @ error	Ausgangssignalbegrenzung	3,8...20,5 mA / 0...20,5 mA (bereichsabhängig)

Ausgang (Status)

Typ	Statusrelais, 1 Öffner (potentialfrei)	Alarmfunktion	Gerätefehler, keine Versorgungsspannung
Nennschaltspannung	≤ 125 V AC / 110 V DC (sicherer Bereich) ≤ 32 V AC / 32 V DC (Zone 2)	Dauerstrom	≤ 0,5 A AC / 0,3 A DC (sicherer Bereich), ≤ 0,5 A AC / 1 A DC (Zone 2)
Nennleistung	≤ 62,5 VA / 32 W (sicherer Bereich) ≤ 16 VA / 32 W (Zone 2)		

Allgemeine Angaben

Anschlussart	Schraubanschluss	Feuchtigkeit	0...95 % (keine Betauung)
Schutzart	IP20	Versorgungsspannung	19,2...31,2 V DC
Sprungantwortzeit	≤ 400 ms (bei Strom), ≤ 1 s (bei Temperatur)	Konfiguration	mit FDT/DTM Software, Benötigt wird Konfigurationsadapter 8978580000 CBX200 USB
Einsatzhöhe	≤ 2000 m		

Isolationskoordination

EMV-Normen	EN 61326-1	Normen	EN 61010-1
Isolationsspannung	2,6 kV (Eingang / Ausgang)	Bemessungsspannung	300 V

ACT20X-2HTI-2SAO-S

Weidmüller Interface GmbH & Co. KG

Klingenbergstraße 26

D-32758 Detmold

Germany

www.weidmueller.com

Technische Daten

Daten für Ex- Anwendungen (ATEX)

ATEX - Kennzeichnung Gas	II (1) G [Ex ia Ga] IIC/IIB/IIA	IECEx - Kennzeichnung Staub	[Ex ia Da] IIIC
ATEX - Kennzeichnung Staub	II (1) D [Ex ia Da] IIIC, I (M1) [Ex ia Ma] I	IECEx - Kennzeichnung Gas	Ex ec nC IIC T4 Gc, [Ex ia Ga] IIC/IIB/IIA
Einbauort	Gerät installiert in Sicherheitsbereich, Zone 2		

Anschlussdaten

Anschlussart	Schraubanschluss	Anzugsdrehmoment, min.	0.4 Nm
Anzugsdrehmoment, max.	0.6 Nm	Klemmbereich, Bemessungsanschluss	2.5 mm ²
Klemmbereich, min.	0.25 mm ²	Klemmbereich, max.	2.5 mm ²
Leiteranschlussquerschnitt AWG, min.	AWG 26	Leiteranschlussquerschnitt AWG, max.	AWG 12

Garantie

Zeitraum	3 Jahre
----------	---------

Artikelbeschreibung

Produktbeschreibung	<p>Die Geräte der ACT20X-HTI-SAO-S-Familie übertragen analoge Signale aus explosionsgefährdeten Bereichen galvanisch sicher getrennt in nicht oder weniger gefährdete Bereiche. Hierzu sind die Eingangskreise eigensicher ausgeführt.</p> <p>Eigenschaften</p> <ul style="list-style-type: none"> • Konfiguration und Diagnose mit der FDT/DTM-Software „WI-Manager“. • Das Gerät kann in sicheren (nicht explosionsgefährdeten) Bereichen oder in Zone 2 / Division 2 eingesetzt werden. Es dürfen Signalleitungen aus den Zonen 0, 1, 2, 20, 21 und 22, sowie Class I/II/III, Division 1, Group A-G angeschlossen werden. • Die passiven Signaleingänge für RTD, TC und mA sind ein- oder zweikanalig ausgeführt und komplett galvanisch getrennt. • Die Zweikanal-Version kann als Signalsplitter für mA-Signale genutzt werden. • Als Kaltstellenkompensation für den TC-Signaleingang dient entweder die interne Kaltstellenkompensation oder für eine noch höhere Genauigkeit eine externe Kaltstellenkompensationsklemme. • Ferndiagnose: Meldung von Fehlern (z.B. Kabelbruch) per Statusrelais. • Betriebszustands- und Fehleranzeige über frontseitige LEDs. • Galvanische 3-Wege-Trennung zwischen Eingang, Ausgang und Versorgung.
---------------------	---

Klassifikationen

ETIM 8.0	EC002919	ETIM 9.0	EC002919
ETIM 10.0	EC002919	ECLASS 14.0	27-21-01-29
ECLASS 15.0	27-21-01-29		

Ausschreibungstexte

Ausschreibungstext lang	Ex-Temperaturmessumformer für RTD-/ TC Temperatur- und DC-Stromsignale, 2-kanalig 2-kanaliger Temperaturmessumformer in 22,5 mm Baubreite mit externer Spannungsversorgung, zur Erfassung und Trennung von RTD- / TC- Sensoren sowie DC- Stromsignalen 0(4)...20 mA aus	Ausschreibungstext kurz	Ex-Temperaturmessumformer für RTD-/ TC Temperatur- und DC-Stromsignale, 2-kanalig 2-kanaliger Temperaturmessumformer in 22,5 mm Baubreite mit externer Spannungsversorgung, zur Erfassung und Trennung von RTD- / TC- Sensoren sowie DC- Stromsignalen 0(4)...20 mA aus
-------------------------	---	-------------------------	---

ACT20X-2HTI-2SAO-S**Weidmüller Interface GmbH & Co. KG**Klingenbergstraße 26
D-32758 Detmold
Germanywww.weidmueller.com**Technische Daten**

Ex- Zone 0, 1, 2. Die Ausgänge können im sicheren Bereich optional als aktives 0(4)...20 mA Signal oder als passive 4...20 mA Stromschleife betrieben werden.
Status-/ Fehlermeldungen stehen über einen Relaiskontakt (Schließer) zur Verfügung.
Der Baustein ist über Standardsoftware FDT/DTM konfigurierbar.
Anreihgehäuse für TS35 Tragschienenmontage
Abmaße: L/B/H 119,2/22,5/ 113,6
Schraubanschlusstechnik/ Nennquerschnitt 2,5 mm²
Schutzart: IP 20
Eingang / Kanal
RTD: PT100, PT500, PT1000, Ni100, Ni120, Ni1000

TC-
Typ: B, E, J, K, N, R, S, T, U, L

0(4)...20 mA
Ausgang / Kanal
aktiv
0(4)...20 mA / 20..4 mA konfigurierbar
passiv
4...20 mA Stromschleife
3,5...26 V DC
Bürde / Kanal <
600 Ohm
Genauigkeit
<0,1 % v.E.
Temperaturkoeffizient
<0,01% v.E./°C (Tu)
Alarmausgang
Relais 1 Schließerkontakt
250
V AC / 30 V DC @ 2A
sicherer Bereich

32 V
AC @ 0,5 A/ 32 VDC @ 1
A Zone 2
Hilfsenergie
19...31,2 V DC
Verlustleistung
ca. 3 W
Umgebungs-
temperaturbereich
-20 °C...+60 °C
Sichere
Trennung EN 61010,
3-Wege-Trennung bis
2,6 kV AC/DC alle Kreise
gegeneinander
Arbeitsspannung
300 V AC/DC bei
Überspannungskategorie II
und Verschmutzungsgrad
2

Ex- Zone 0, 1, 2. Die Ausgänge können im sicheren Bereich optional als aktives 0(4)...20 mA Signal oder als passive 4...20 mA Stromschleife betrieben werden.
Status-/ Fehlermeldungen stehen über einen Relaiskontakt (Schließer) zur Verfügung.
Der Baustein ist über Standardsoftware FDT/DTM konfigurierbar.

ACT20X-2HTI-2SAO-S

Weidmüller Interface GmbH & Co. KG

Klingenbergstraße 26
D-32758 Detmold
Germany

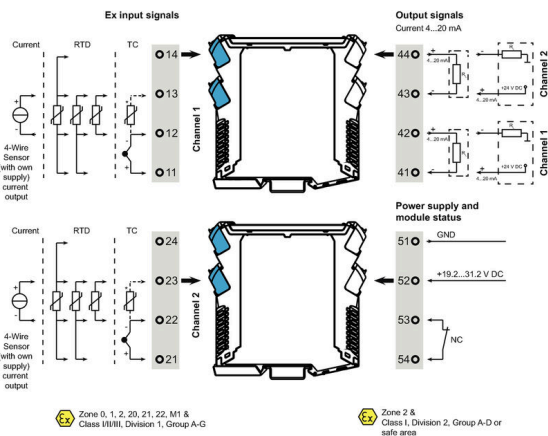
www.weidmueller.com

Technische Daten

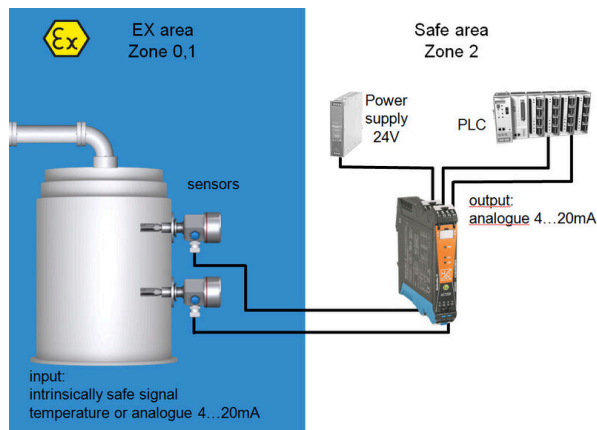
Zulassungen
cULus, ATEX IECEX, FM
ATEX Kennzeichnung II 3
G ExnA nC IIC T4
ATEX Kenndaten U0
= 8,7 V DC
= 18,4 mA DC IO
= 40 mW PO
Typ
ACT20X-2HTI-2SAO-S

Zeichnungen

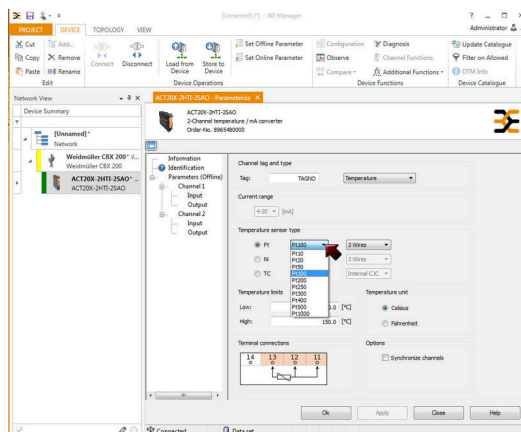
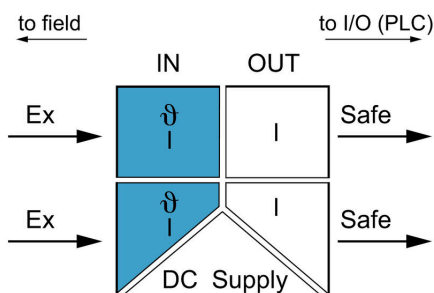
Anschlussbild

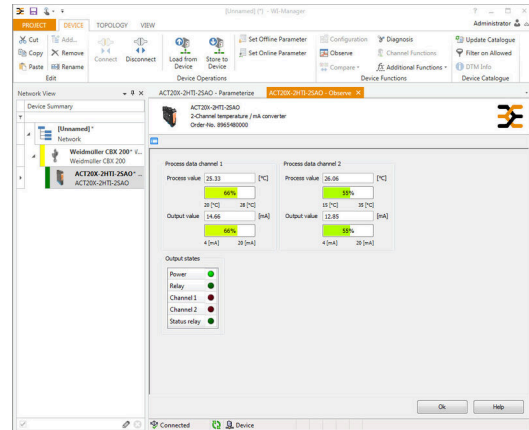
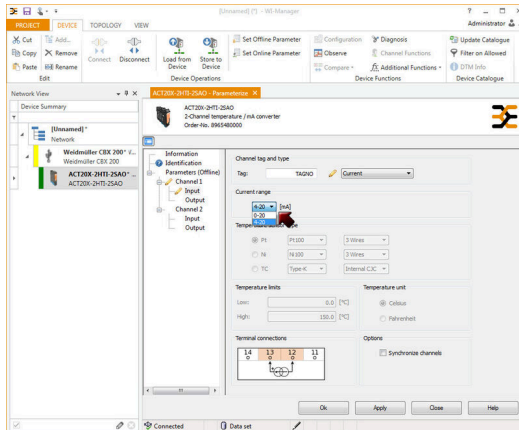


Applikation



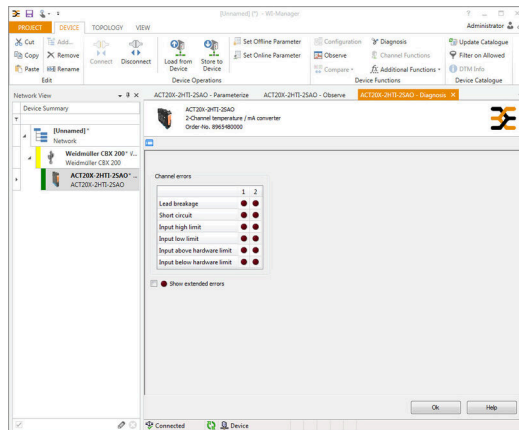
Blockschaltbild



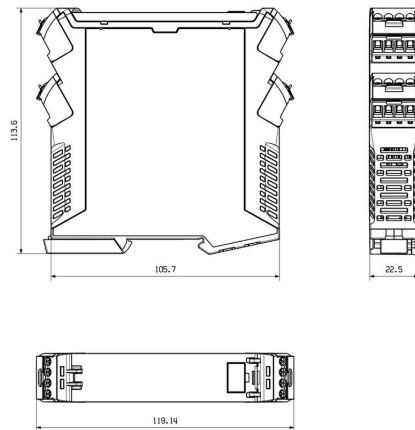


screenshot of current configuration
with FDT2 / DTM software

Maßzeichnung



screenshot of "observe" with FDT2 / DTM software





Removable terminals with coding

ACT20X-2HTI-2SAO-S

Weidmüller Interface GmbH & Co. KG
Klingenbergstraße 26
D-32758 Detmold
Germany

www.weidmueller.com

Zubehör

Programmieradapter



Allgemeine Bestelldaten

Art	CBX200 USB	Ausführung
Best.-Nr.	8978580000	
GTIN (EAN)	4032248813759	
VPE	1 ST	

Kaltstellenkompensationsklemmen



Allgemeine Bestelldaten

Art	ACT20X-CJC-HTI-S PRT 1 1	Ausführung
Best.-Nr.	1160640000	(CJC) cold-junction compensation terminal for ACT20X thermal
GTIN (EAN)	4032248948345	module, built-in PT100 sensor, Labelling for channel 1 (11,12,13,14)
VPE	1 ST	
Art	ACT20X-CJC-HTI-S PRT 2 1	Ausführung
Best.-Nr.	1160650000	(CJC) cold-junction compensation terminal for ACT20X thermal
GTIN (EAN)	4032248948352	module, built-in PT100 sensor, Labelling for channel 2 (21, 22, 23,
VPE	1 ST	24)

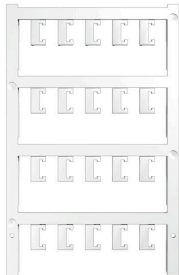
ACT20X-2HTI-2SAO-S

Weidmüller Interface GmbH & Co. KG
Klingenbergstraße 26
D-32758 Detmold
Germany

www.weidmueller.com

Zubehör

Neutral



ESG ist der bewährte Markierer im MultiCard-Format für viele Elektrogeräte namhafter Hersteller. Der Markierer ermöglicht eine hochwertige und kontrastreiche Gerätebeschriftung.

Es sind verschiedene Typen für Geräte von Herstellern wie Siemens, ABB, Beckhoff usw. verfügbar.

Die Vorteile auf einen Blick:

- Universell einsetzbare, selbstklebende Schilder oder aufrastbar, je nach Typ
- Für aneinandergereihte Geräte, wie z. B. Leitungsschutzschaltern, bieten wir ESG zum Aufrasten auf eine Schildschiene an
- Individueller Druck in Laserqualität nach Angabe

Für Sonderdruck: Bitte senden Sie uns für ihre Beschriftungsvorgaben eine Datei unserer Beschriftungssoftware M-Print PRO oder M-Print PRO Online (ohne Installation).

Allgemeine Bestelldaten

Art	ESG 6.6/20 BHZ 5.00/04	Ausführung
Best.-Nr.	1082540000	ESG, Gerätemarkierer x 20 mm, PA 66, Farbe: weiß, steckbar
GTIN (EAN)	4032248845439	
VPE	200 ST	
Art	ESG 8/13.5/43.3 SAI AU	Ausführung
Best.-Nr.	1912130000	ESG, Gerätemarkierer x 13.5 mm, PA 66, Farbe: transparent, steckbar
GTIN (EAN)	4032248541164	
VPE	5 ST	